

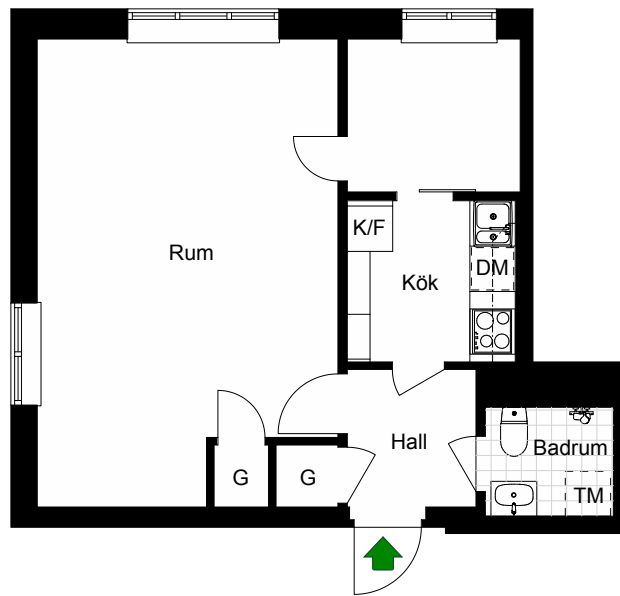


STAGNELIUSVÄGEN 45

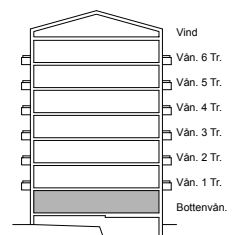
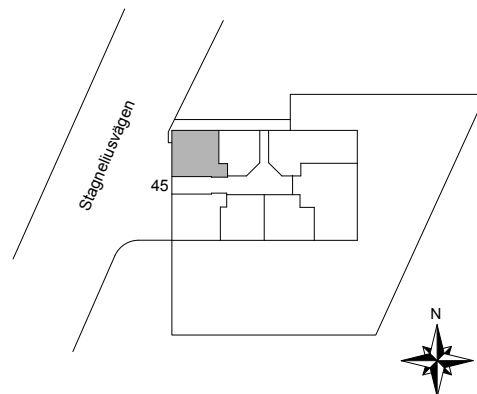
Kungsholmen, Stockholm

Kv. Älgskyttearna 3
1 RoK 41 m²
Ighnr 01

HSB – där möjligheterna bor



- G = Garderob
- K/F = Kyl & Frys
- DM = Plats för diskmaskin
- TM = Plats för tvättmaskin



Avvikelser kan förekomma

2019-04-18

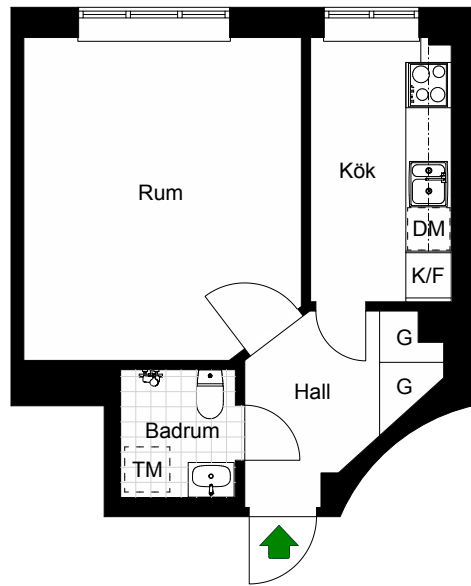


STAGNELIUSVÄGEN 45

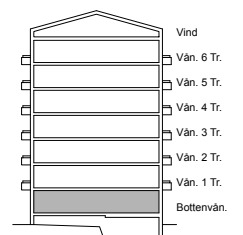
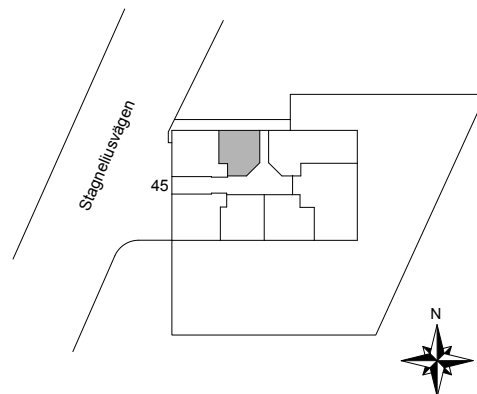
Kungsholmen, Stockholm

Kv. Älgskyttearne 3
1 RoK 30 m²
Ighnr 02

HSB – där möjligheterna bor



- G =Garderob
- K/F =Kyl & Frys
- DM =Plats för diskmaskin
- TM =Plats för tvättmaskin



Avvikelser kan förekomma

2019-04-18

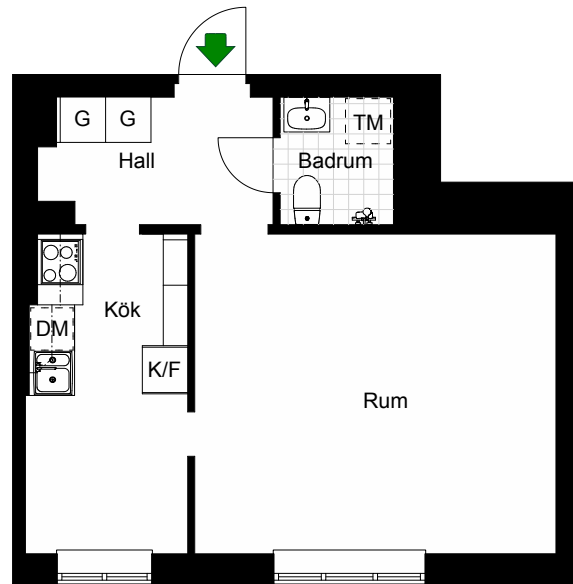


STAGNELIUSVÄGEN 45

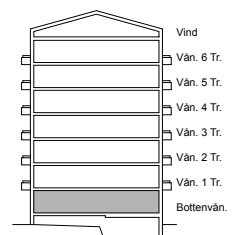
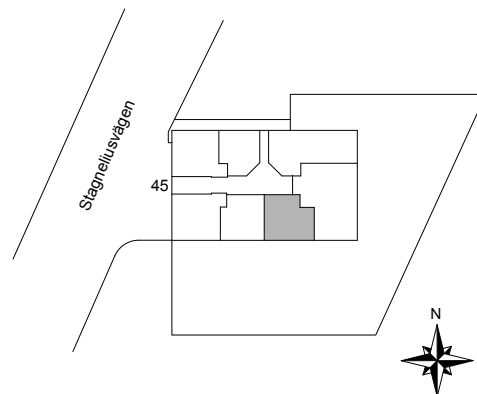
Kungsholmen, Stockholm

Kv. Älgskyttearna 3
1 RoK 38 m²
Ighnr 03

HSB – där möjligheterna bor



- G =Garderob
- K/F =Kyl & Frys
- DM =Plats för diskmaskin
- TM =Plats för tvättmaskin



Avvikelser kan förekomma

2019-04-18

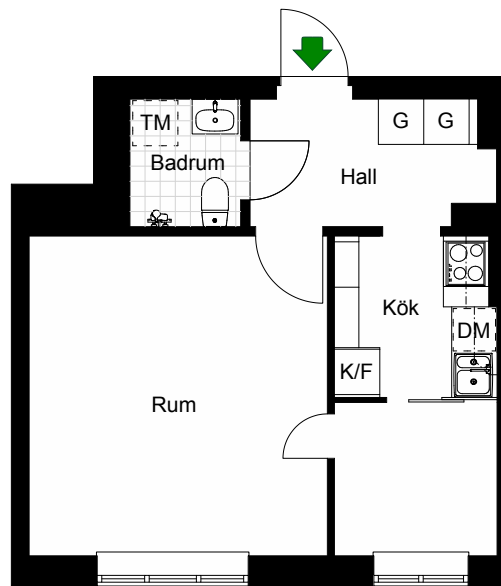


STAGNELIUSVÄGEN 45

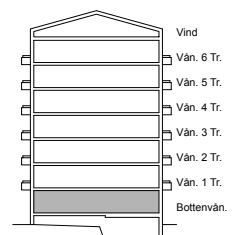
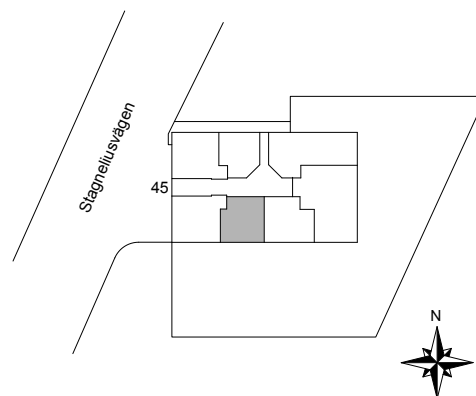
Kungsholmen, Stockholm

Kv. Älgskyttearne 3
1 RoK 35 m²
Ighnr 04

HSB – där möjligheterna bor



- G =Garderob
- K/F =Kyl & Frys
- DM =Plats för diskmaskin
- TM =Plats för tvättmaskin



Avvikelser kan förekomma

2019-04-18

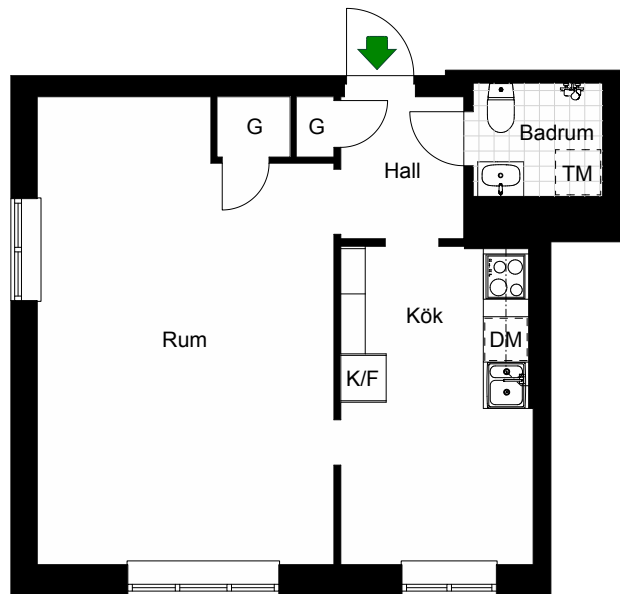


STAGNELIUSVÄGEN 45

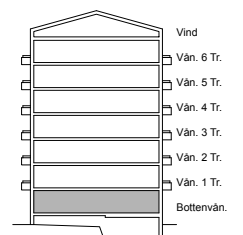
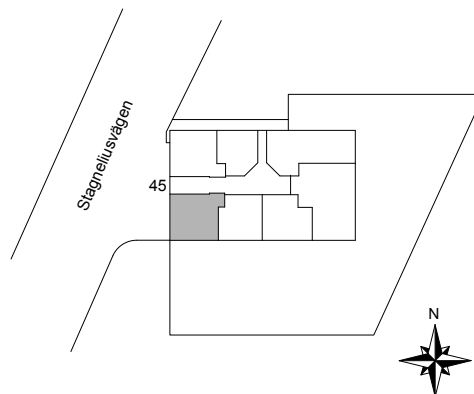
Kungsholmen, Stockholm

Kv. Älgskyttearne 3
1 RoK 43 m²
Ighnr 53

HSB – där möjligheterna bor



- G =Garderob
- K/F =Kyl & Frys
- DM =Plats för diskmaskin
- TM =Plats för tvättmaskin



Avvikelser kan förekomma

2019-04-18

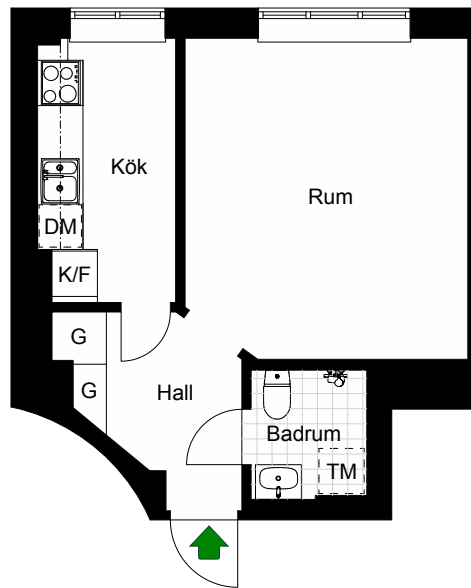


STAGNELIUSVÄGEN 45

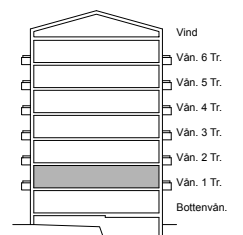
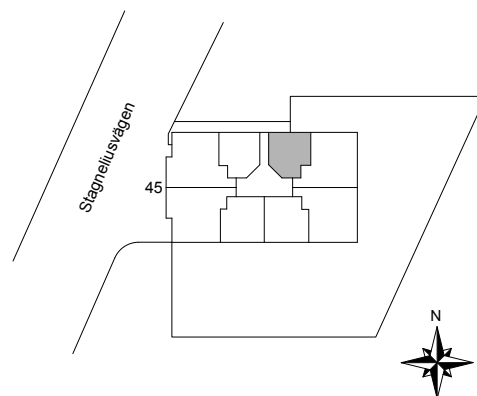
Kungsholmen, Stockholm

Kv. Älgskyttearne 3
1 RoK 30 m²
Ighnr 05

HSB – där möjligheterna bor



- G =Garderob
- K/F =Kyl & Frys
- DM =Plats för diskmaskin
- TM =Plats för tvättmaskin



Avvikelser kan förekomma

2019-04-18

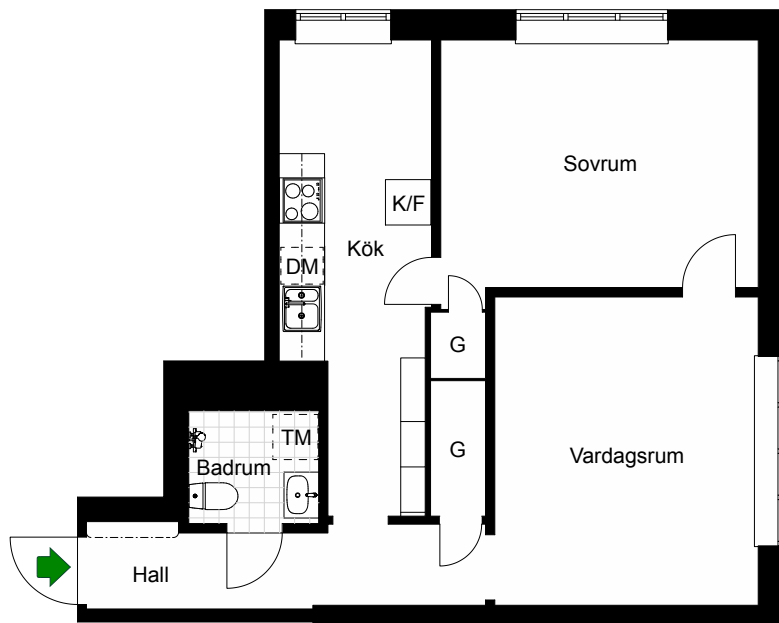


STAGNELIUSVÄGEN 45

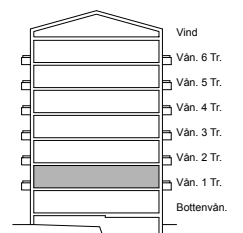
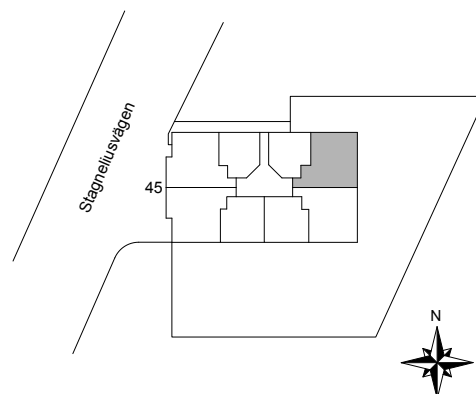
Kungsholmen, Stockholm

Kv. Älgskyttearne 3
2 RoK 52 m²
Ighnr 06

HSB – där möjligheterna bor



- G =Garderob
- K/F =Kyl & Frys
- DM =Plats för diskmaskin
- TM =Plats för tvättmaskin



Avvikelser kan förekomma

2019-04-18

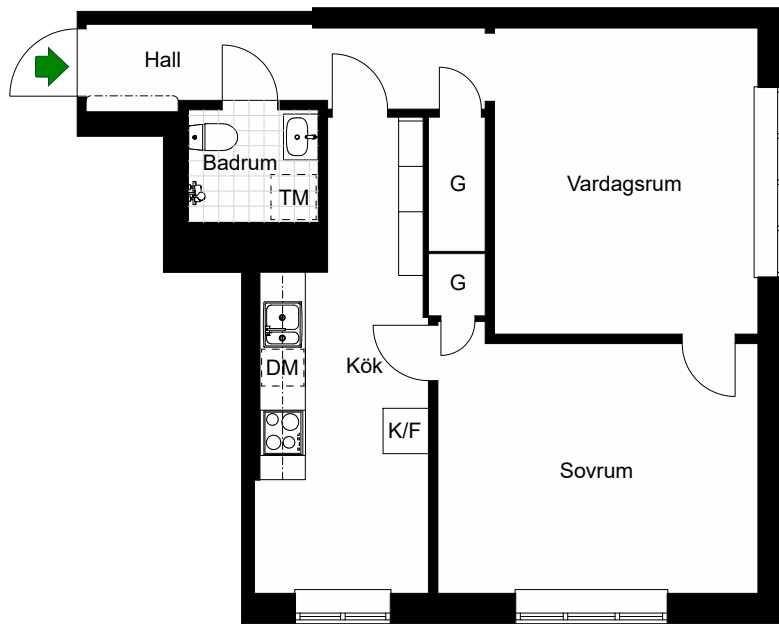


STAGNELIUSVÄGEN 45

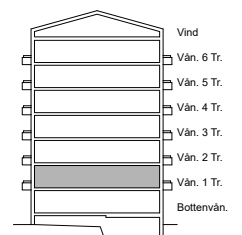
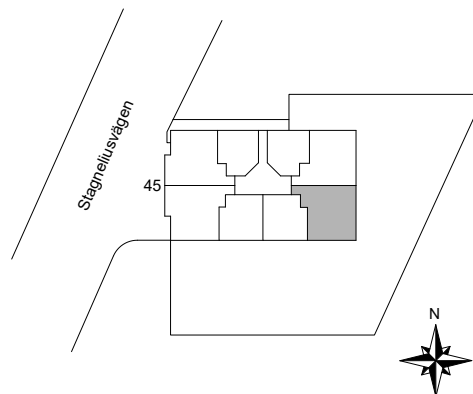
Kungsholmen, Stockholm

Kv. Älgskyttearne 3
2 RoK 52 m²
Ighnr 07

HSB – där möjligheterna bor



- G = Garderob
- K/F = Kyl & Frys
- DM = Plats för diskmaskin
- TM = Plats för tvättmaskin



Avvikelser kan förekomma

2021-01-28

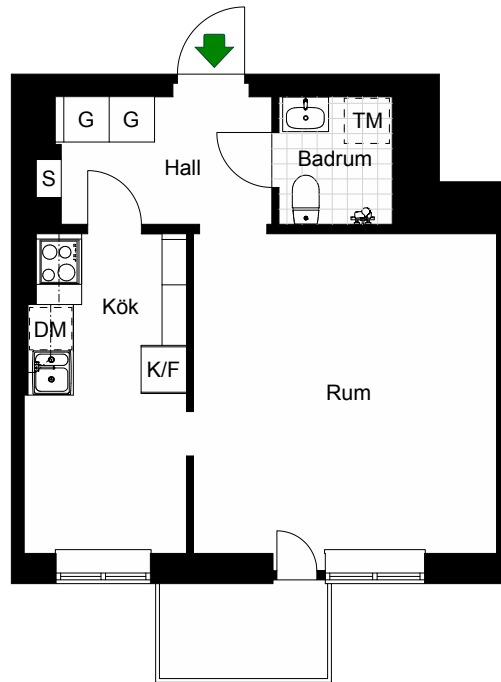


STAGNELIUSVÄGEN 45

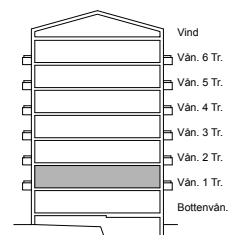
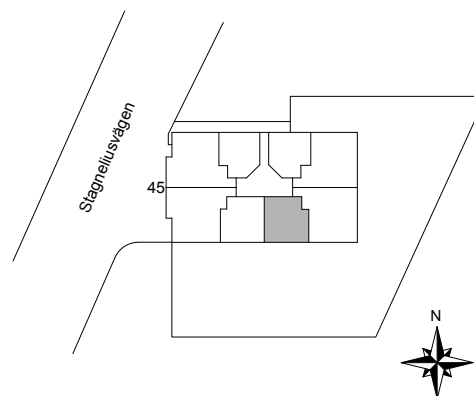
Kungsholmen, Stockholm

Kv. Älgskyttearne 3
1 RoK 35 m²
Ighnr 08

HSB – där möjligheterna bor



- G =Garderob
- K/F =Kyl & Frys
- DM =Plats för diskmaskin
- TM =Plats för tvättmaskin
- S =Skåp



Avvikelser kan förekomma

2019-04-18

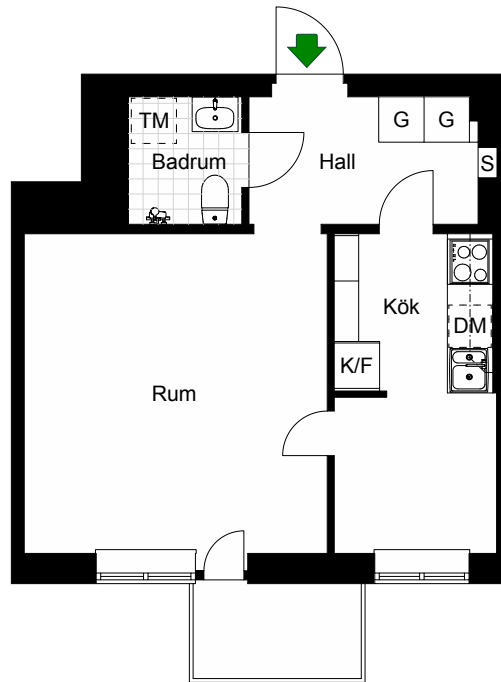


STAGNELIUSVÄGEN 45

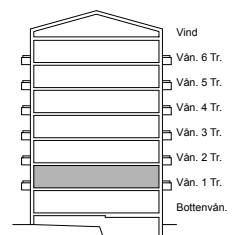
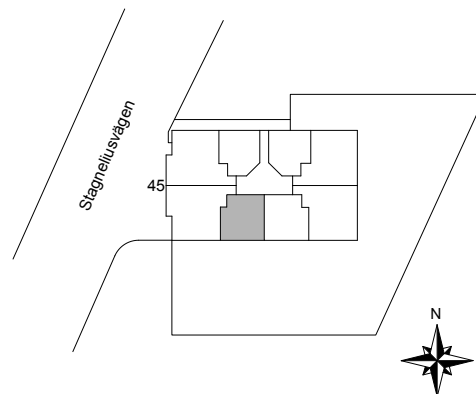
Kungsholmen, Stockholm

Kv. Älgskyttearne 3
1 RoK 35 m²
Ighnr 09

HSB – där möjligheterna bor



- G =Garderob
- K/F =Kyl & Frys
- DM =Plats för diskmaskin
- TM =Plats för tvättmaskin
- S =Skåp



Avvikelser kan förekomma

2019-04-18

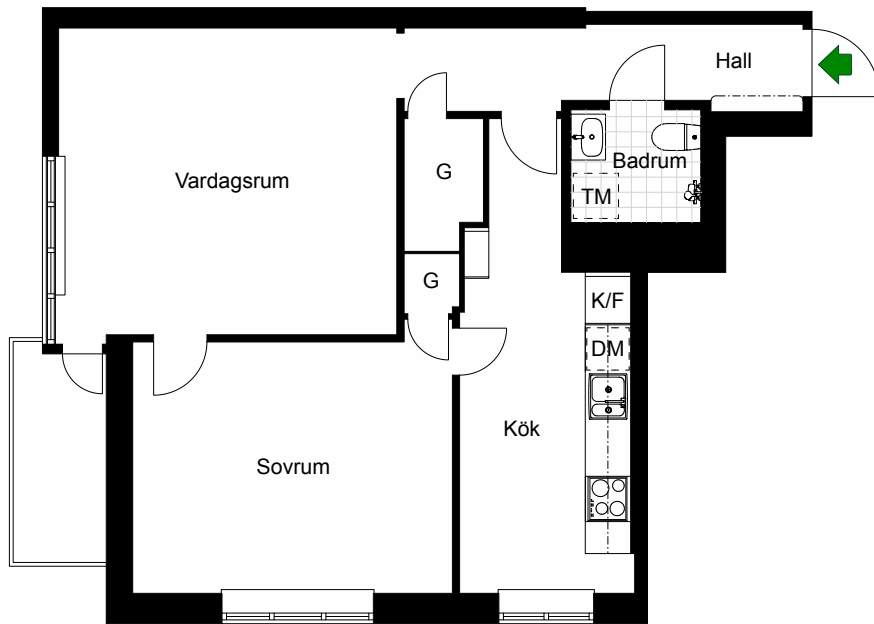


STAGNELIUSVÄGEN 45

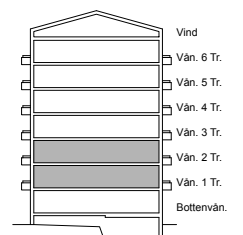
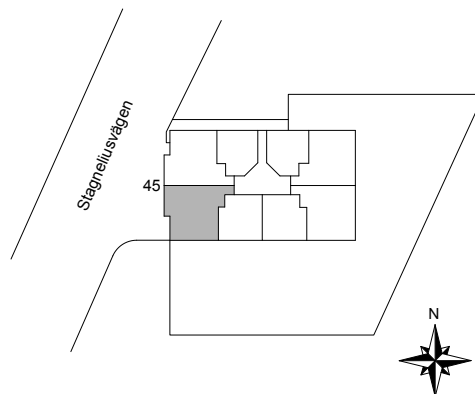
Kungsholmen, Stockholm

Kv. Älgskyttearne 3
2 RoK 57 m²
Ighnr 10, 18

HSB – där möjligheterna bor



- G =Garderob
- K/F =Kyl & Frys
- DM =Plats för diskmaskin
- TM =Plats för tvättmaskin



Avvikelser kan förekomma

2019-04-18

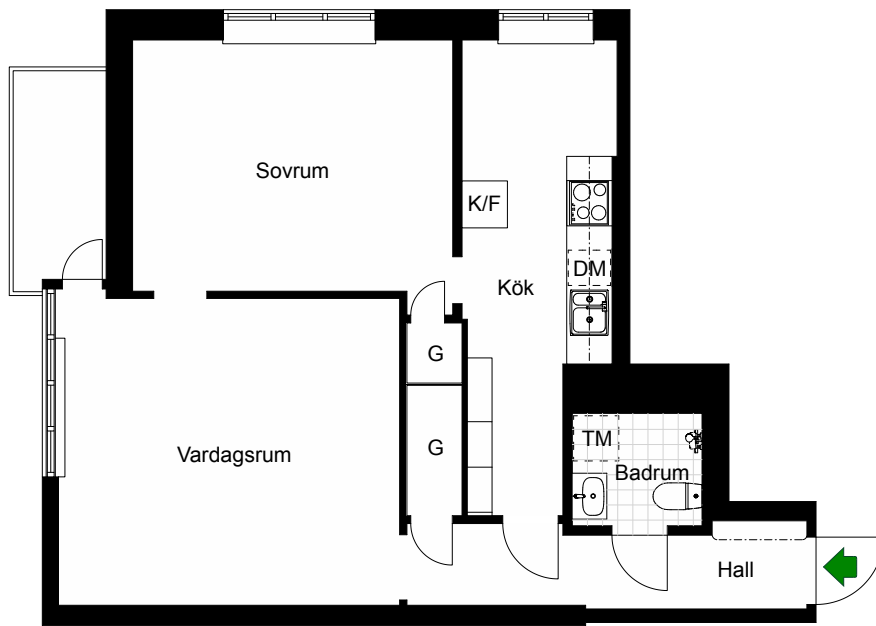


STAGNELIUSVÄGEN 45

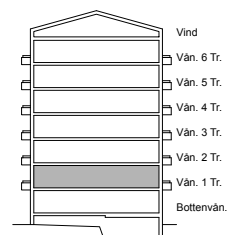
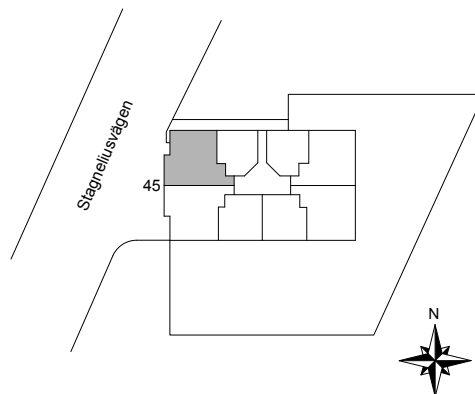
Kungsholmen, Stockholm

Kv. Älgskyttearna 3
2 RoK 56 m²
Ighnr 11

HSB – där möjligheterna bor



- G =Garderob
- K/F =Kyl & Frys
- DM =Plats för diskmaskin
- TM =Plats för tvättmaskin



Avvikelser kan förekomma

2019-04-18

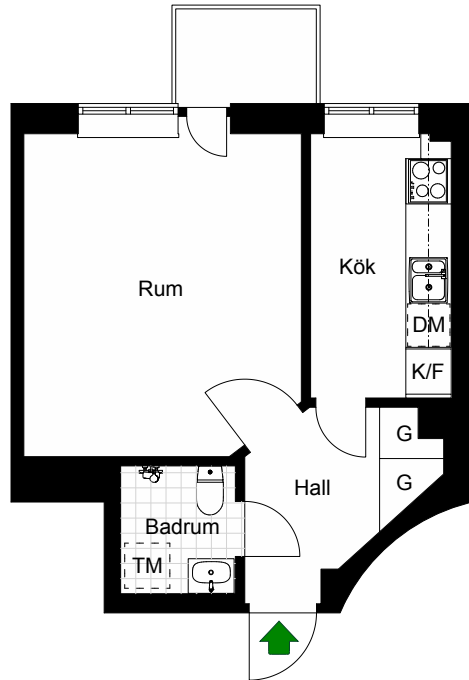


STAGNELIUSVÄGEN 45

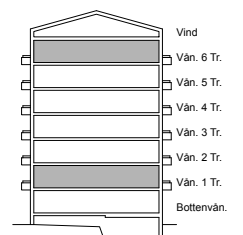
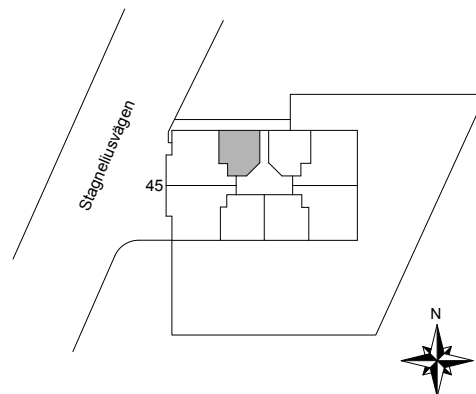
Kungsholmen, Stockholm

Kv. Älgskyttearna 3
1 RoK 30 m²
Ighnr 12, 52

HSB – där möjligheterna bor



- G =Garderob
- K/F =Kyl & Frys
- DM =Plats för diskmaskin
- TM =Plats för tvättmaskin



Avvikelser kan förekomma

2019-04-18

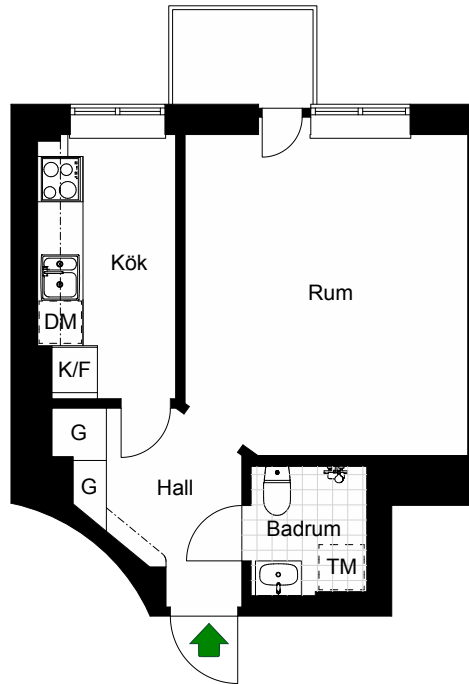


STAGNELIUSVÄGEN 45

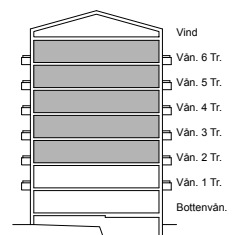
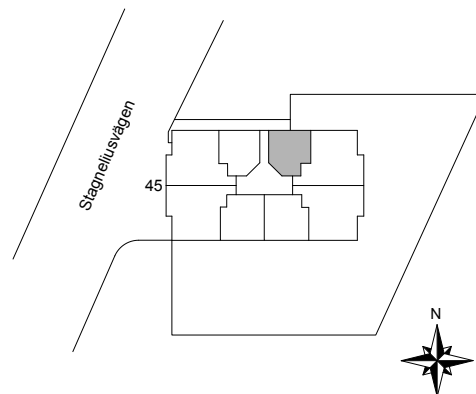
Kungsholmen, Stockholm

Kv. Älgskyttearne 3
1 RoK 30 m²
Ighnr 13, 21, 29, 37, 45

HSB – där möjligheterna bor



- G =Garderob
- K/F =Kyl & Frys
- DM =Plats för diskmaskin
- TM =Plats för tvättmaskin



Avvikelser kan förekomma

2019-04-18

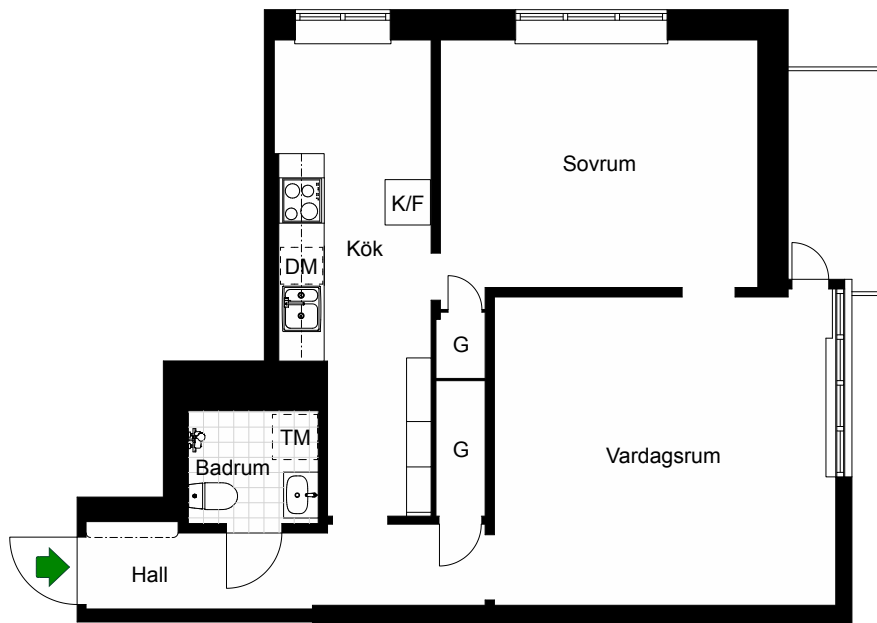


STAGNELIUSVÄGEN 45

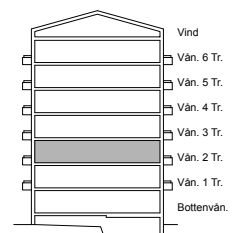
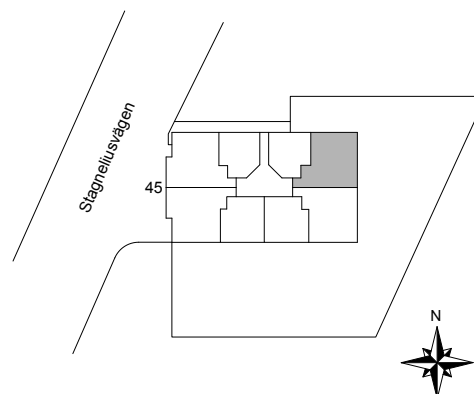
Kungsholmen, Stockholm

Kv. Älgskyttearna 3
2 RoK 56 m²
Ighnr 14

HSB – där möjligheterna bor



- G =Garderob
- K/F =Kyl & Frys
- DM =Plats för diskmaskin
- TM =Plats för tvättmaskin



Avvikelser kan förekomma

2019-04-18

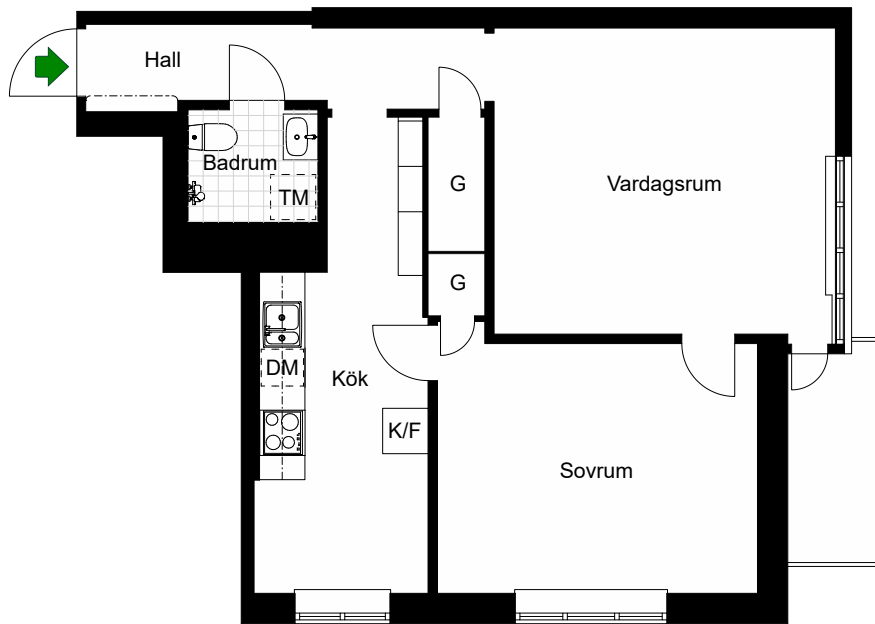


STAGNELIUSVÄGEN 45

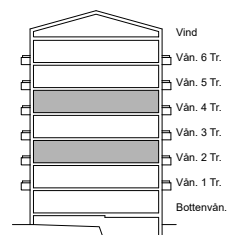
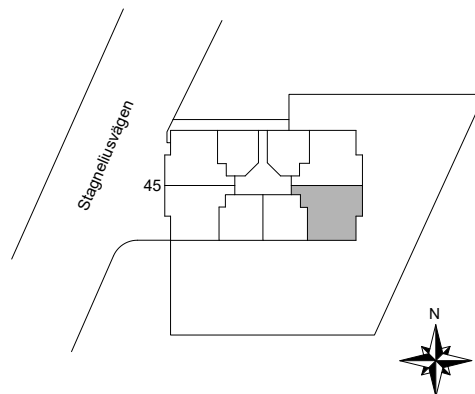
Kungsholmen, Stockholm

Kv. Älgskyttebane 3
2 RoK 57 m²
Ighnr 15, 31

HSB – där möjligheterna bor



- G =Garderob
- K/F =Kyl & Frys
- DM =Plats för diskmaskin
- TM =Plats för tvättmaskin



Avvikelser kan förekomma

2021-01-28

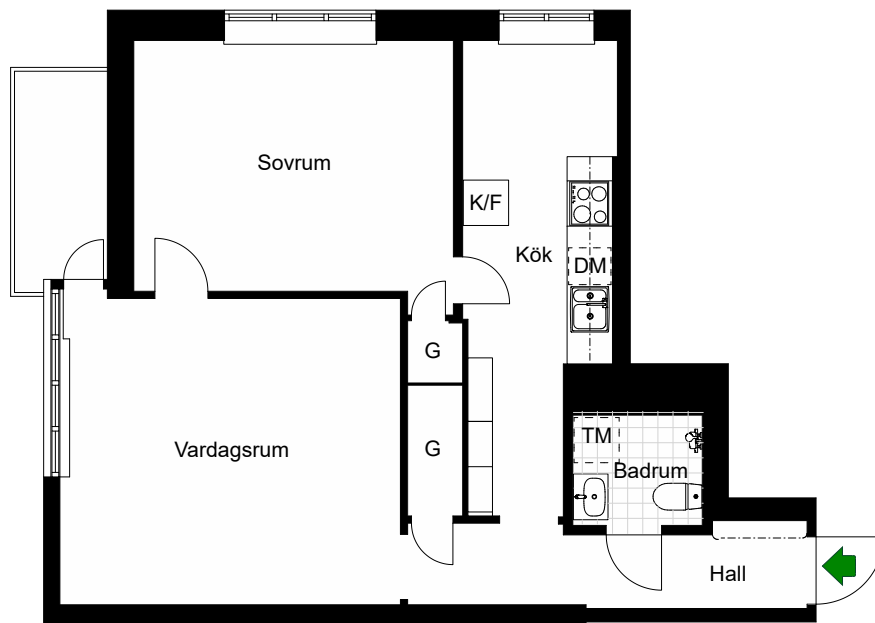


STAGNELIUSVÄGEN 45

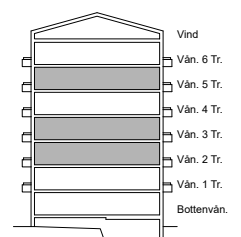
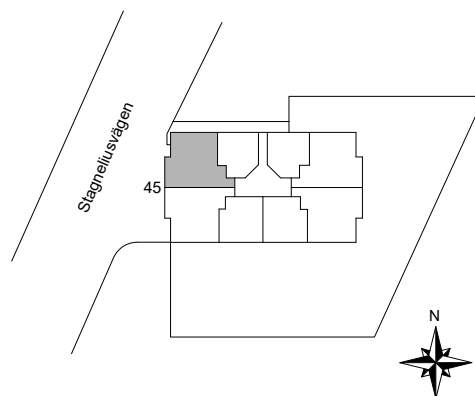
Kungsholmen, Stockholm

Kv. Älgskyttearne 3
2 RoK 56 m²
Ighnr 19, 27, 43

HSB – där möjligheterna bor



- G =Garderob
- K/F =Kyl & Frys
- DM =Plats för diskmaskin
- TM =Plats för tvättmaskin



Avvikelser kan förekomma

2021-01-28

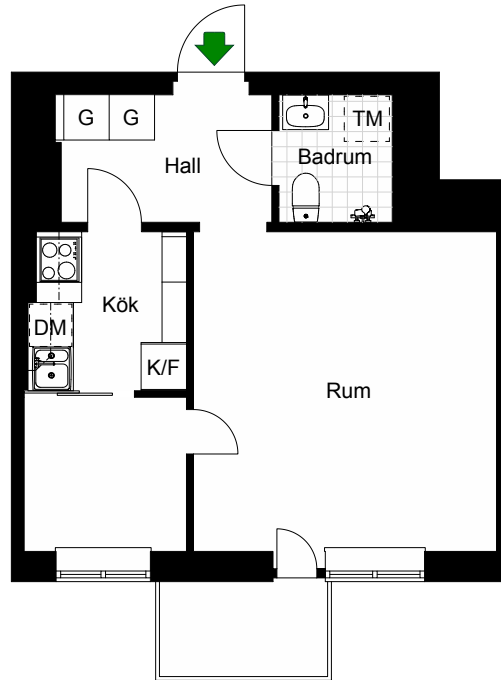


STAGNELIUSVÄGEN 45

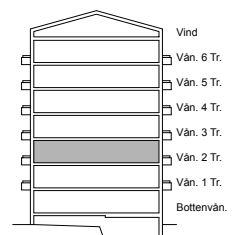
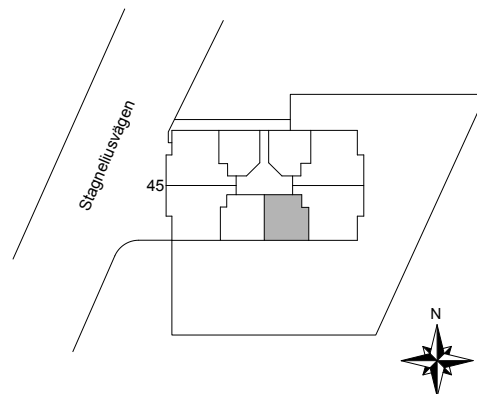
Kungsholmen, Stockholm

Kv. Älgskyttearne 3
1 RoK 35 m²
Ighnr 16

HSB – där möjligheterna bor



- G =Garderob
- K/F =Kyl & Frys
- DM =Plats för diskmaskin
- TM =Plats för tvättmaskin



Avvikelser kan förekomma

2019-04-18

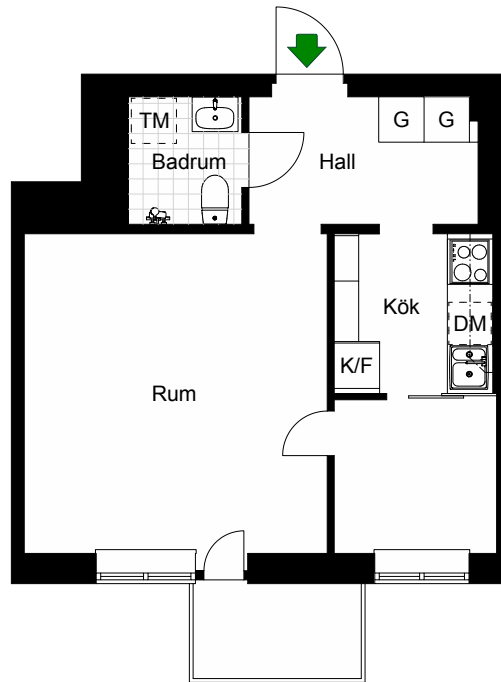


STAGNELIUSVÄGEN 45

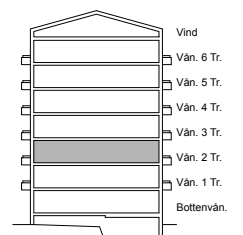
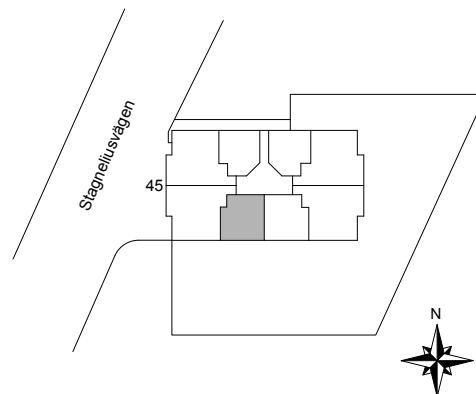
Kungsholmen, Stockholm

Kv. Älgskyttearne 3
1 RoK 35 m²
Ighnr 17

HSB – där möjligheterna bor



- G =Garderob
- K/F =Kyl & Frys
- DM =Plats för diskmaskin
- TM =Plats för tvättmaskin



Avvikelser kan förekomma

2019-04-18

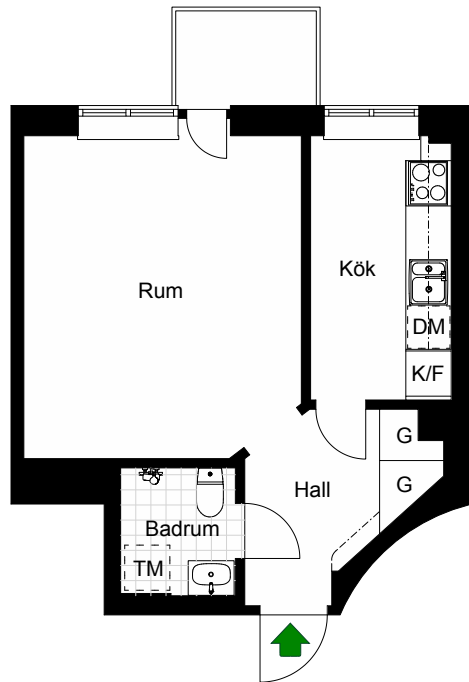


STAGNELIUSVÄGEN 45

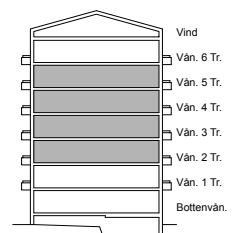
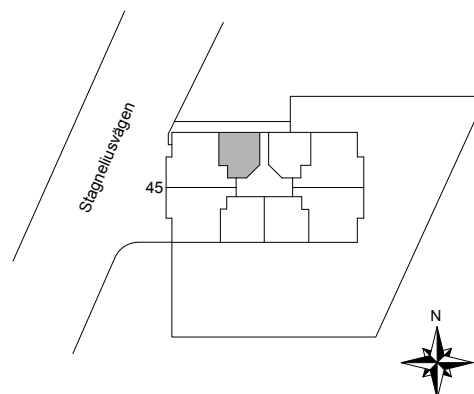
Kungsholmen, Stockholm

Kv. Älgskyttearne 3
1 RoK 30 m²
Ighnr 20, 28, 36, 44

HSB – där möjligheterna bor



- G =Garderob
- K/F =Kyl & Frys
- DM =Plats för diskmaskin
- TM =Plats för tvättmaskin



Avvikelser kan förekomma

2019-04-18

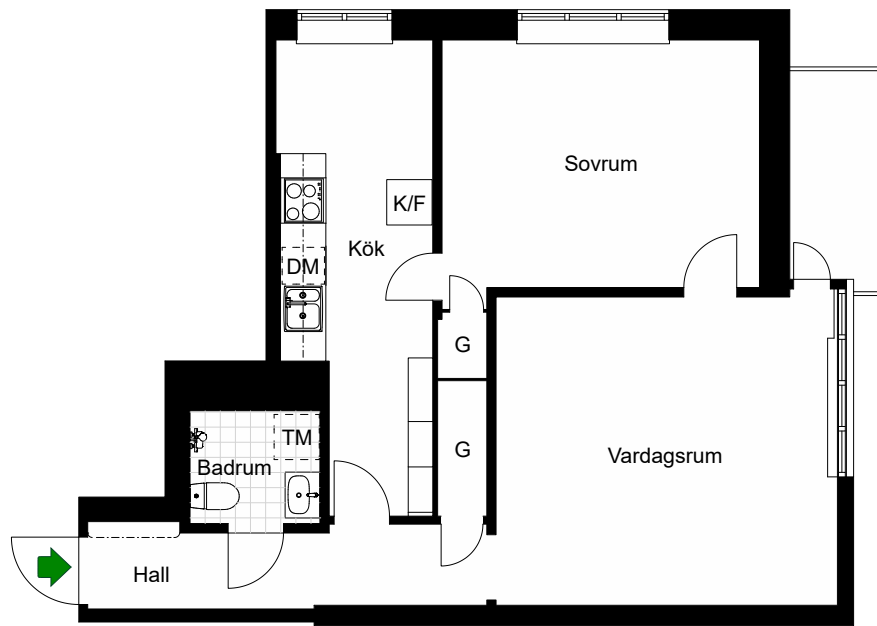


STAGNELIUSVÄGEN 45

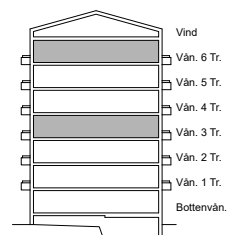
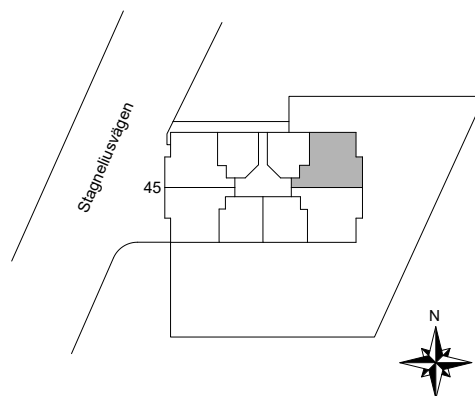
Kungsholmen, Stockholm

Kv. Älgskyttearna 3
2 RoK 56 m²
Ighnr 22, 46

HSB – där möjligheterna bor



- G =Garderob
- K/F =Kyl & Frys
- DM =Plats för diskmaskin
- TM =Plats för tvättmaskin



Avvikelser kan förekomma

2021-01-28

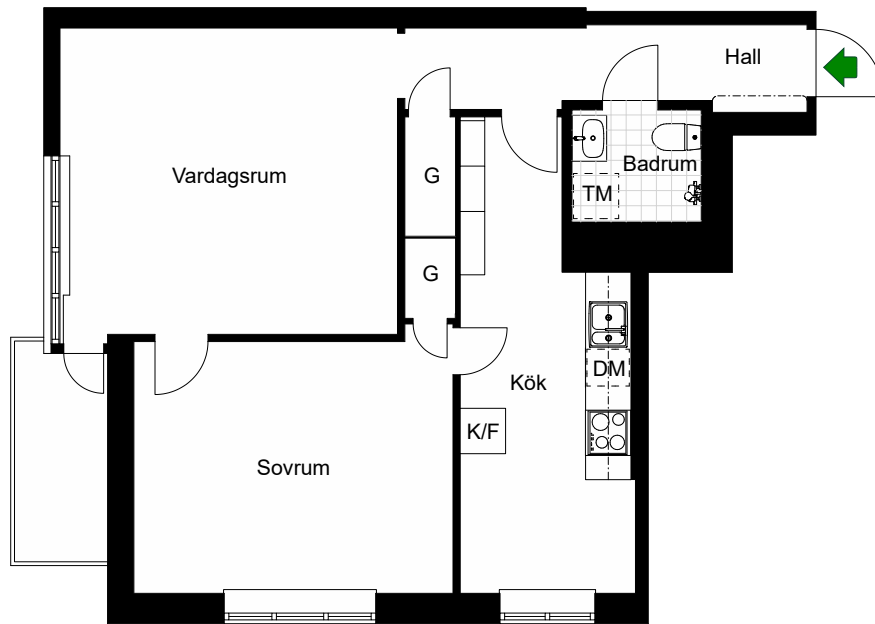


STAGNELIUSVÄGEN 45

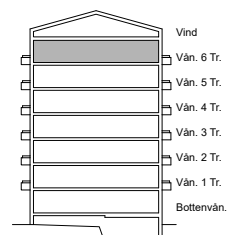
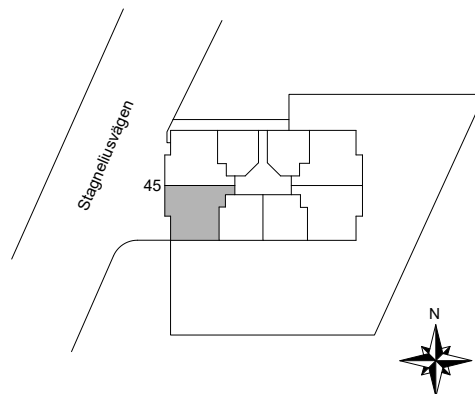
Kungsholmen, Stockholm

Kv. Älgskytte 3
2 RoK 57 m²
Ighnr 50

HSB – där möjligheterna bor



- G = Garderob
- K/F = Kyl & Frys
- DM = Plats för diskmaskin
- TM = Plats för tvättmaskin



Avvikelser kan förekomma

2021-01-28

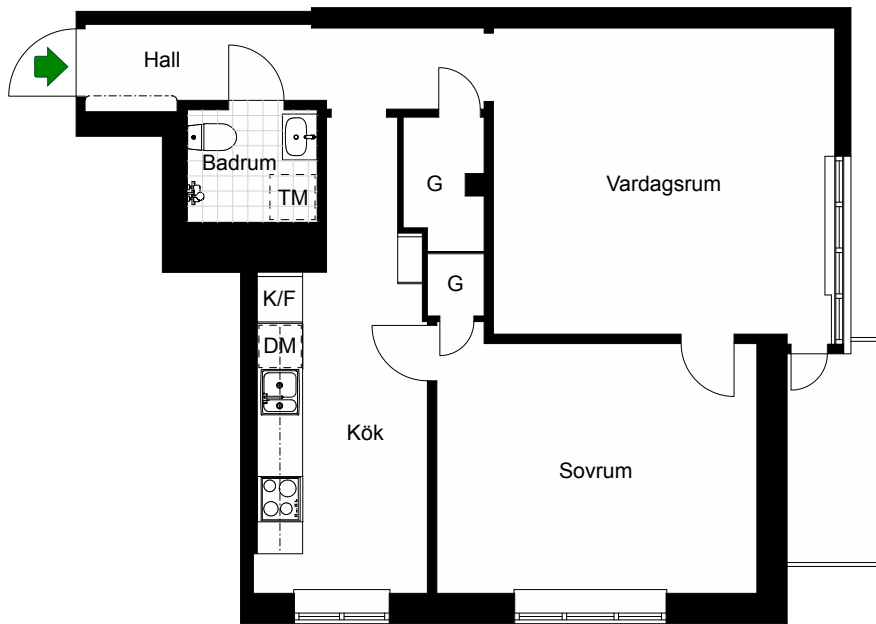


STAGNELIUSVÄGEN 45

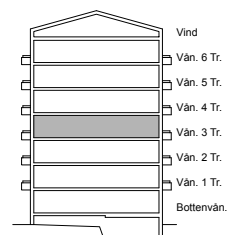
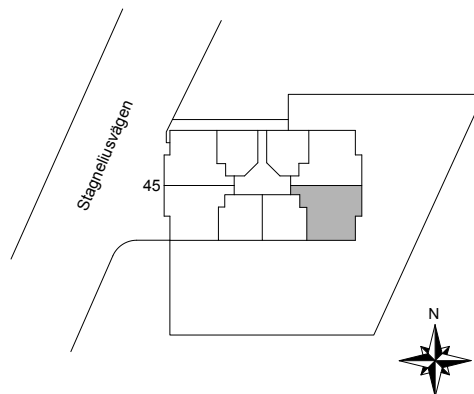
Kungsholmen, Stockholm

Kv. Älgskyttearna 3
2 RoK 57 m²
Ighnr 23

HSB – där möjligheterna bor



- G =Garderob
- K/F =Kyl & Frys
- DM =Plats för diskmaskin
- TM =Plats för tvättmaskin



Avvikelser kan förekomma

2019-04-18

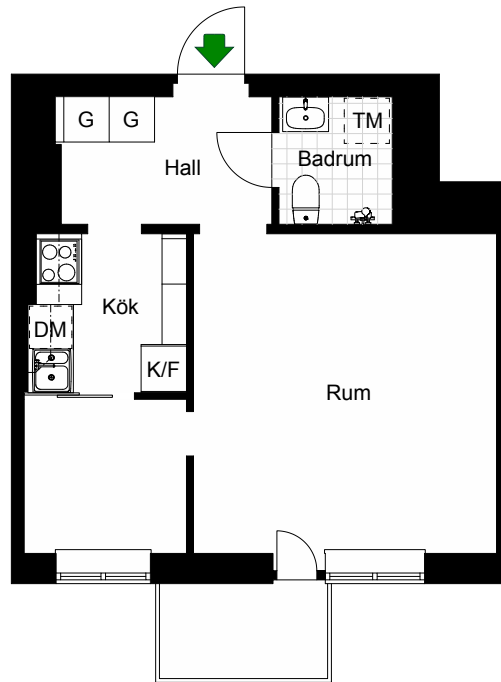


STAGNELIUSVÄGEN 45

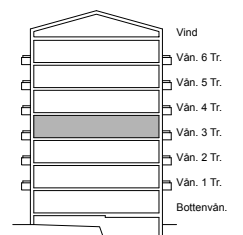
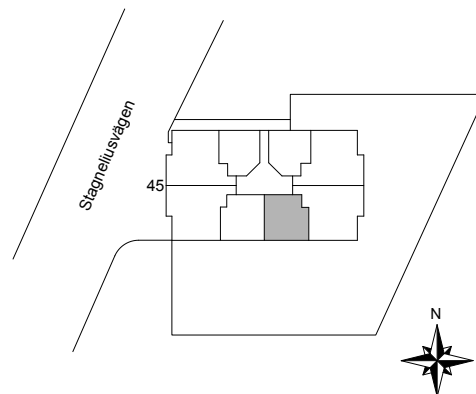
Kungsholmen, Stockholm

Kv. Älgskyttearna 3
1 RoK 35 m²
Ighnr 24

HSB – där möjligheterna bor



- G = Garderob
- K/F = Kyl & Frys
- DM = Plats för diskmaskin
- TM = Plats för tvättmaskin



Avvikelser kan förekomma

2019-04-18

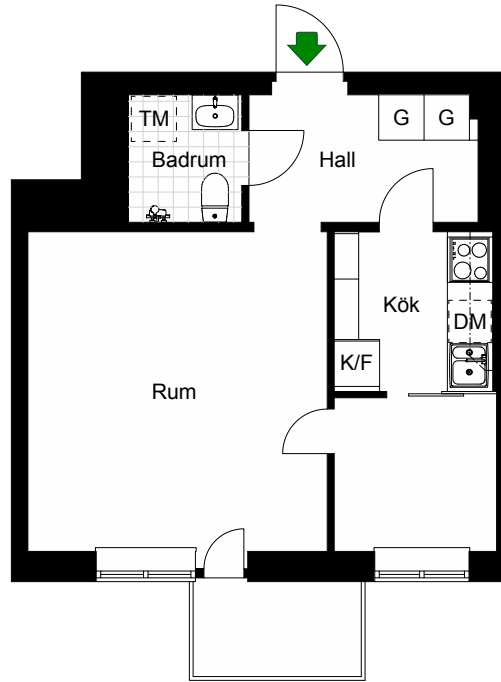


STAGNELIUSVÄGEN 45

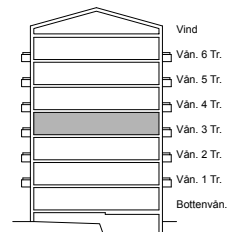
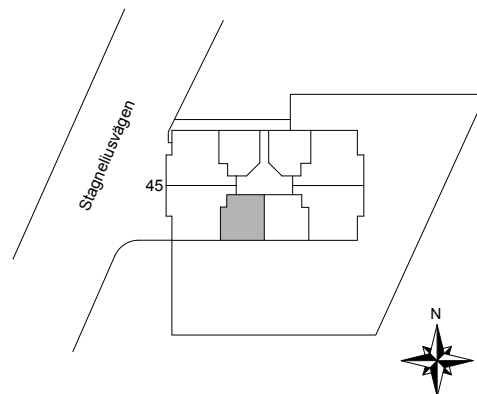
Kungsholmen, Stockholm

Kv. Älgskyttearna 3
1 RoK 35 m²
Ighnr 25

HSB – där möjligheterna bor



- G =Garderob
- K/F =Kyl & Frys
- DM =Plats för diskmaskin
- TM =Plats för tvättmaskin



Avvikelser kan förekomma

2019-04-18

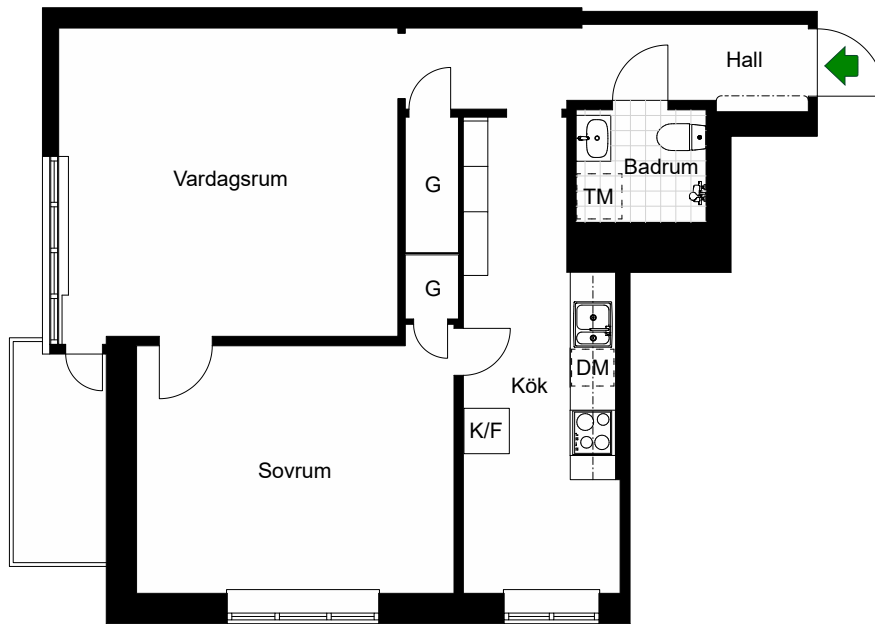


STAGNELIUSVÄGEN 45

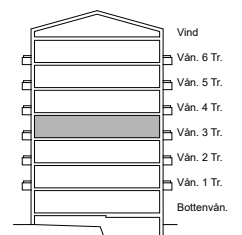
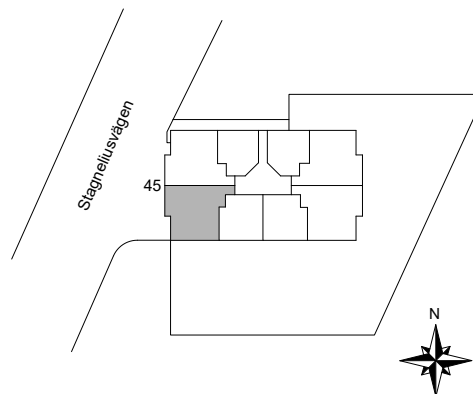
Kungsholmen, Stockholm

Kv. Älgskytte 3
2 RoK 56 m²
Ighnr 26

HSB – där möjligheterna bor



- G = Garderob
- K/F = Kyl & Frys
- DM = Plats för diskmaskin
- TM = Plats för tvättmaskin



Avvikelser kan förekomma

2021-02-01

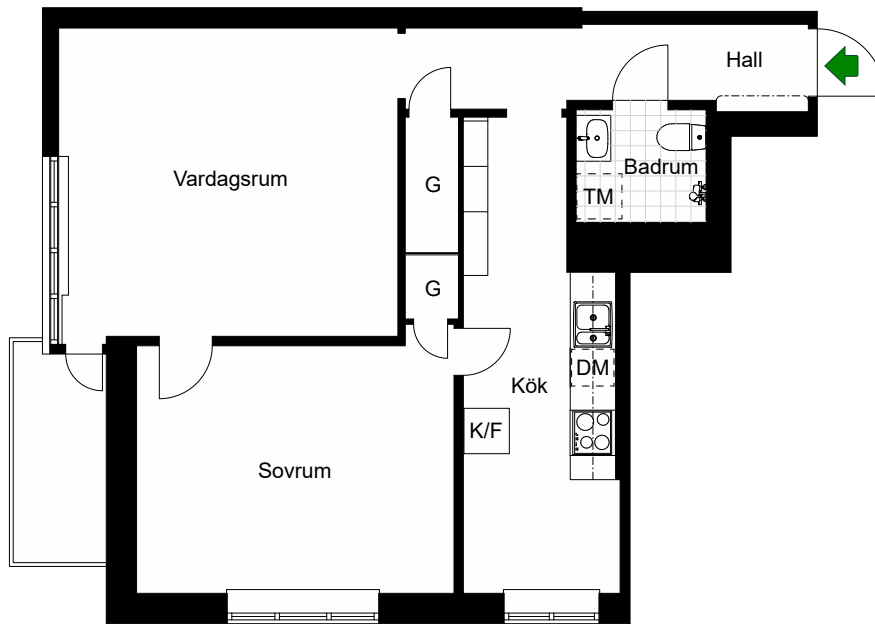


STAGNELIUSVÄGEN 45

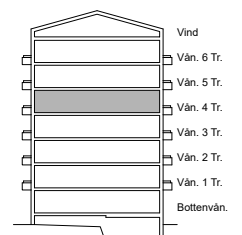
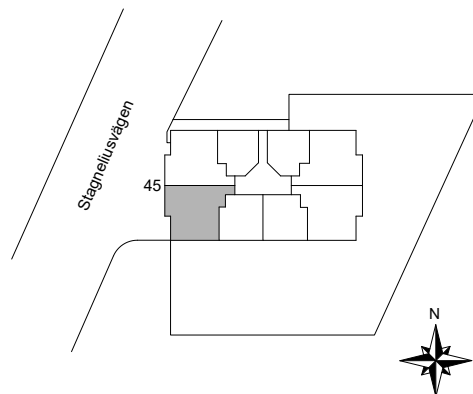
Kungsholmen, Stockholm

Kv. Älgskytte 3
2 RoK 57 m²
Ighnr 34

HSB – där möjligheterna bor



- G = Garderob
- K/F = Kyl & Frys
- DM = Plats för diskmaskin
- TM = Plats för tvättmaskin



Avvikelser kan förekomma

2021-02-01

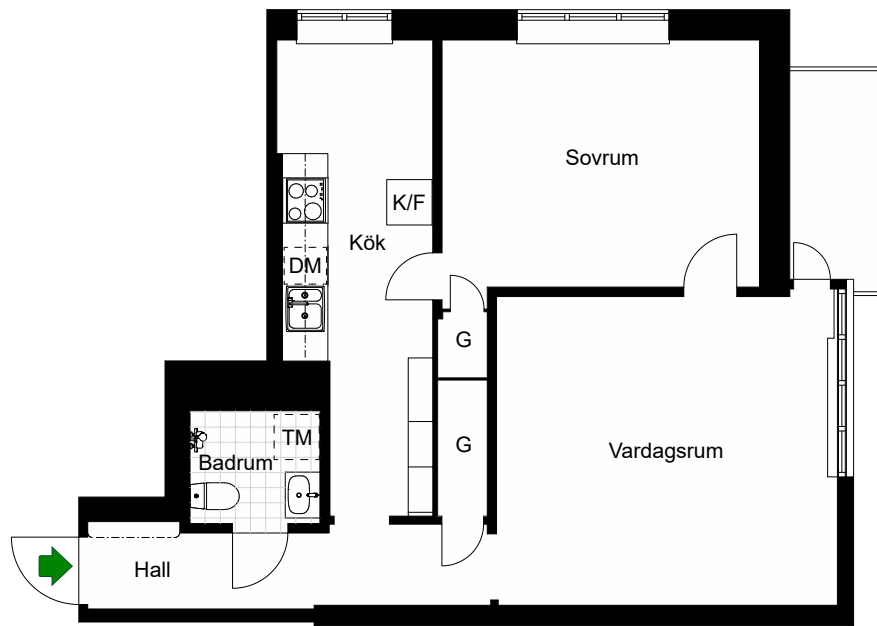


STAGNELIUSVÄGEN 45

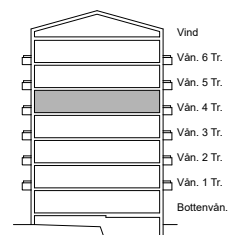
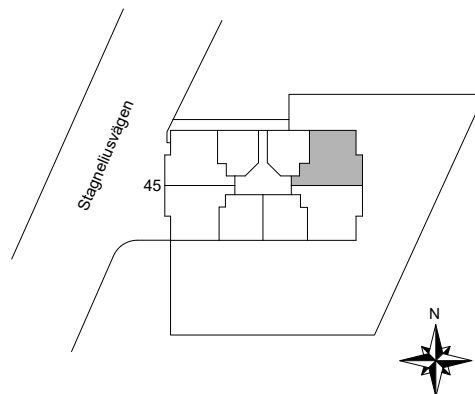
Kungsholmen, Stockholm

Kv. Älgskyttarne 3
2 RoK 55 m²
Ighnr 30

HSB – där möjligheterna bor



- G =Garderob
- K/F =Kyl & Frys
- DM =Plats för diskmaskin
- TM =Plats för tvättmaskin



Avvikelser kan förekomma

2021-01-28

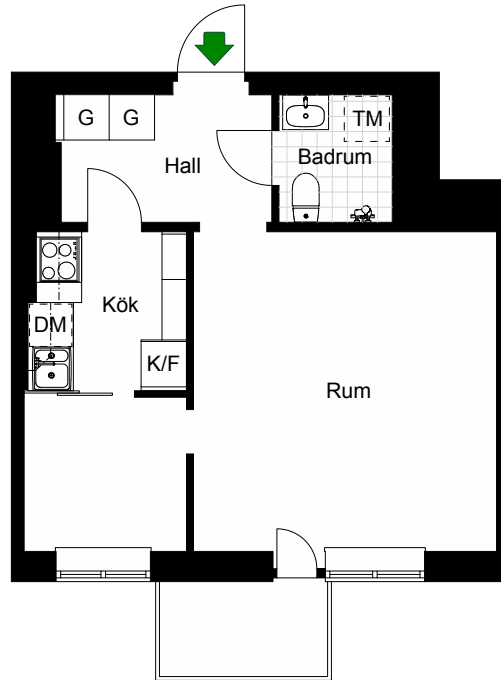


STAGNELIUSVÄGEN 45

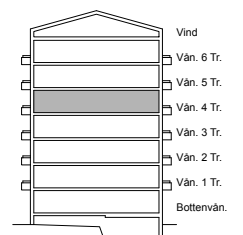
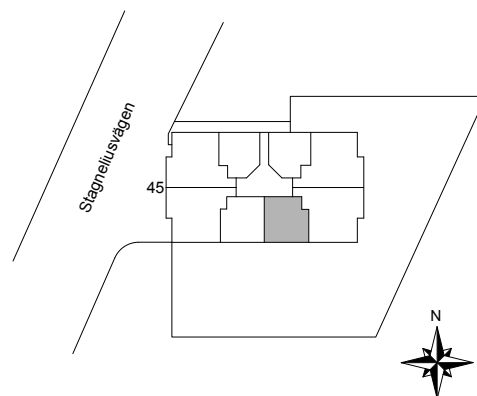
Kungsholmen, Stockholm

Kv. Älgskyttearna 3
1 RoK 35 m²
Ighnr 32

HSB – där möjligheterna bor



- G =Garderob
- K/F =Kyl & Frys
- DM =Plats för diskmaskin
- TM =Plats för tvättmaskin



Avvikelser kan förekomma

2019-04-18

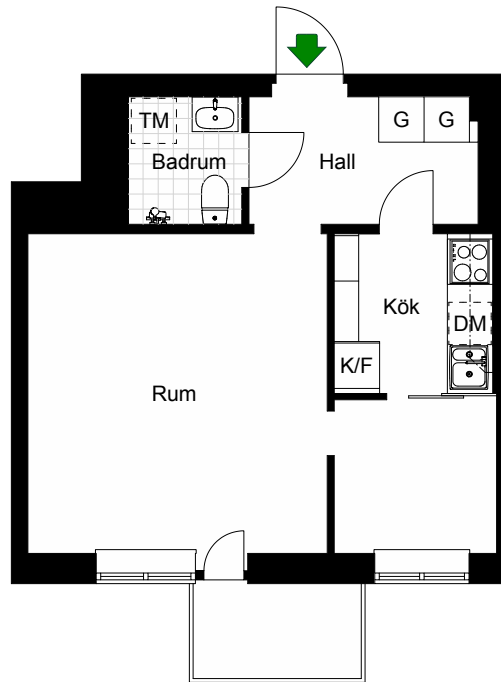


STAGNELIUSVÄGEN 45

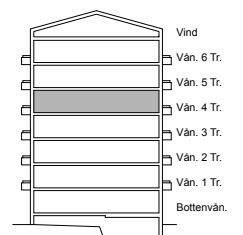
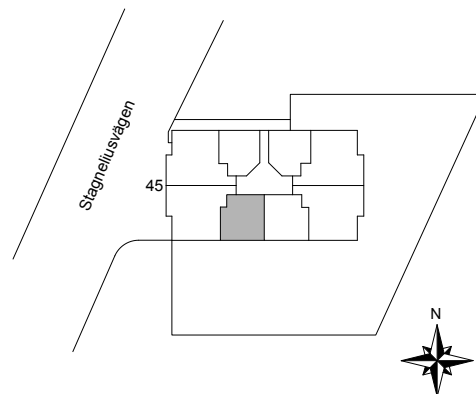
Kungsholmen, Stockholm

Kv. Älgskyttearna 3
1 RoK 35 m²
Ighnr 33

HSB – där möjligheterna bor



- G =Garderob
- K/F =Kyl & Frys
- DM =Plats för diskmaskin
- TM =Plats för tvättmaskin



Avvikelser kan förekomma

2019-04-18

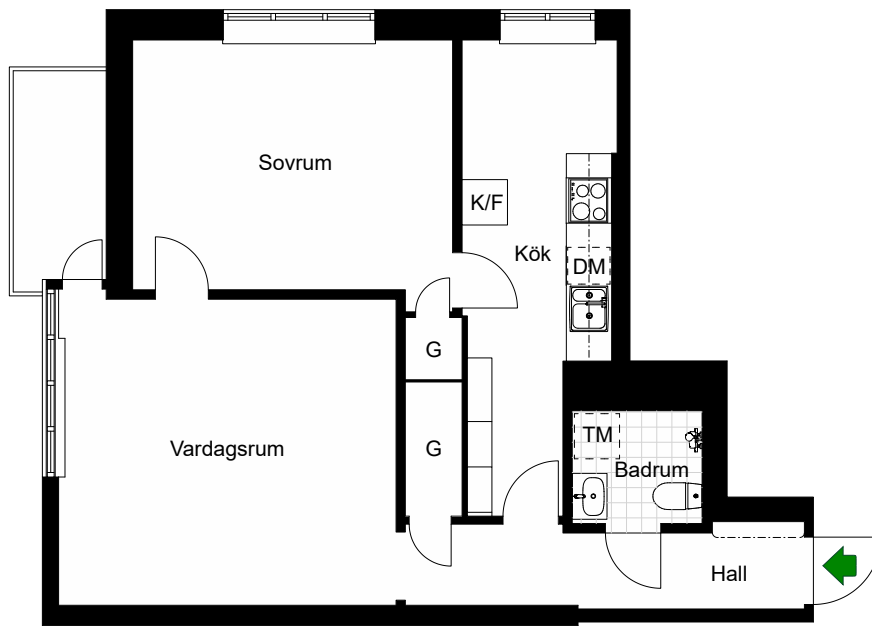


STAGNELIUSVÄGEN 45

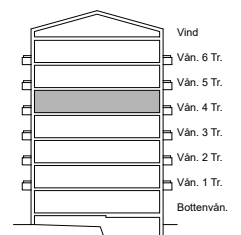
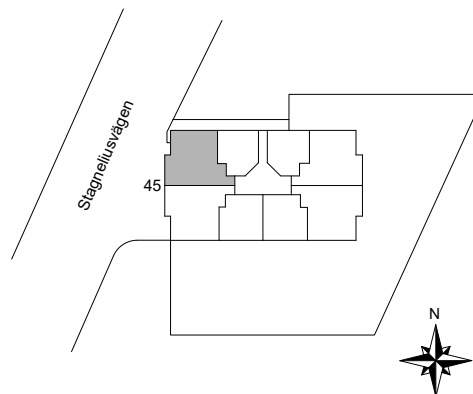
Kungsholmen, Stockholm

Kv. Älgskytte 3
2 RoK 56 m²
Ighnr 35

HSB – där möjligheterna bor



- G =Garderob
- K/F =Kyl & Frys
- DM =Plats för diskmaskin
- TM =Plats för tvättmaskin



Avvikelser kan förekomma

2021-01-28

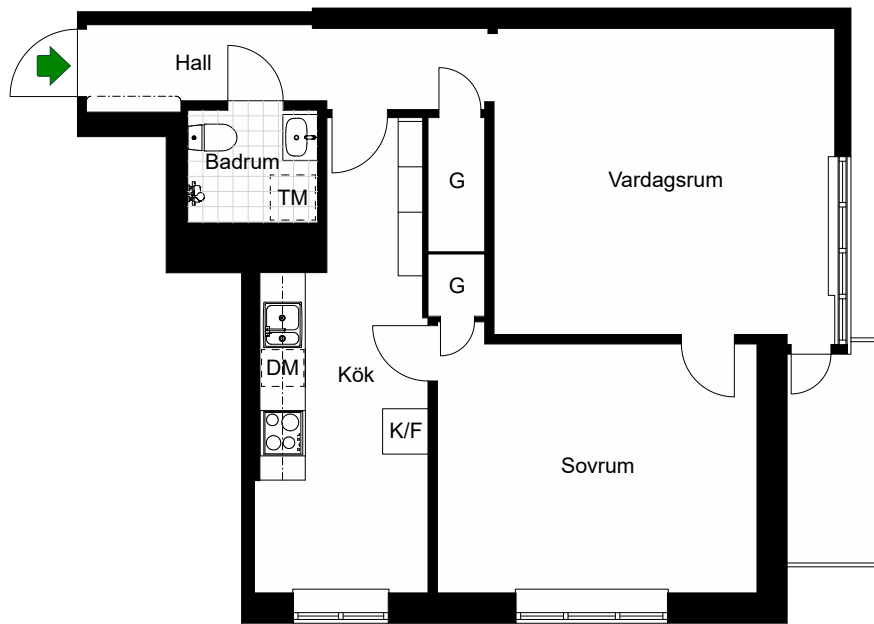


STAGNELIUSVÄGEN 45

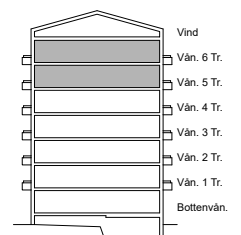
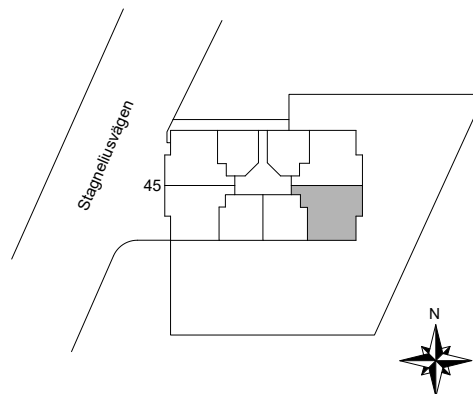
Kungsholmen, Stockholm

Kv. Älgskyttebane 3
2 RoK 57 m²
Ighnr 39, 47

HSB – där möjligheterna bor



- G = Garderob
- K/F = Kyl & Frys
- DM = Plats för diskmaskin
- TM = Plats för tvättmaskin



Avvikelser kan förekomma

2021-01-28

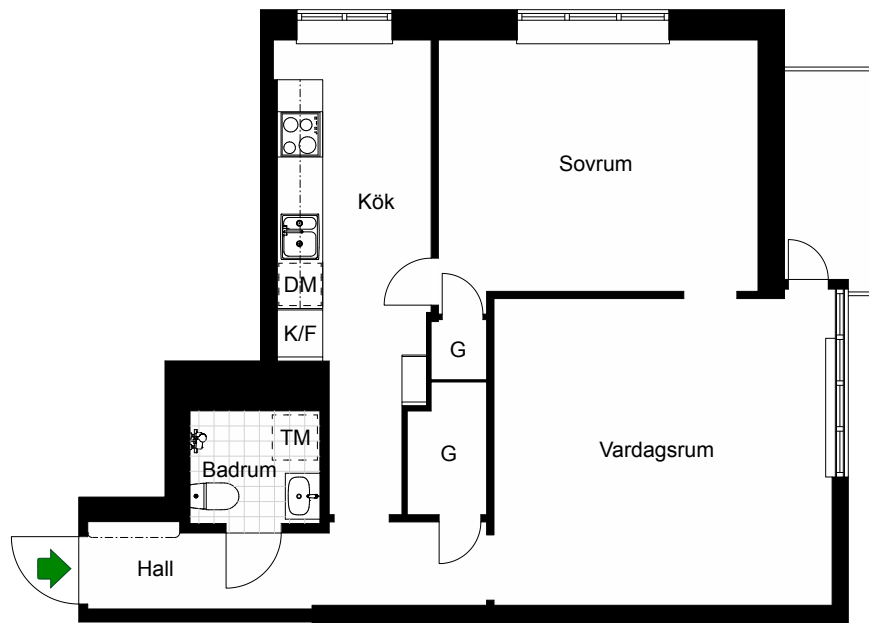


STAGNELIUSVÄGEN 45

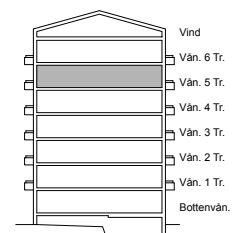
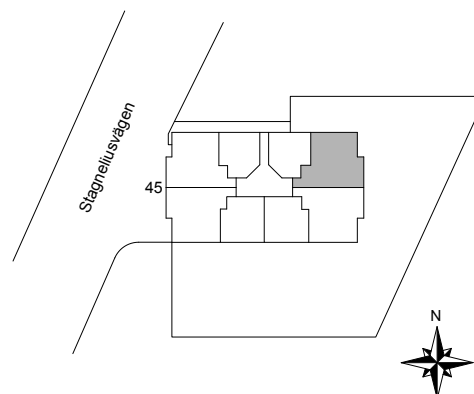
Kungsholmen, Stockholm

Kv. Älgskyttearna 3
2 RoK 56 m²
Ighnr 38

HSB – där möjligheterna bor



- G =Garderob
- K/F =Kyl & Frys
- DM =Plats för diskmaskin
- TM =Plats för tvättmaskin



Avvikelser kan förekomma

2019-04-18

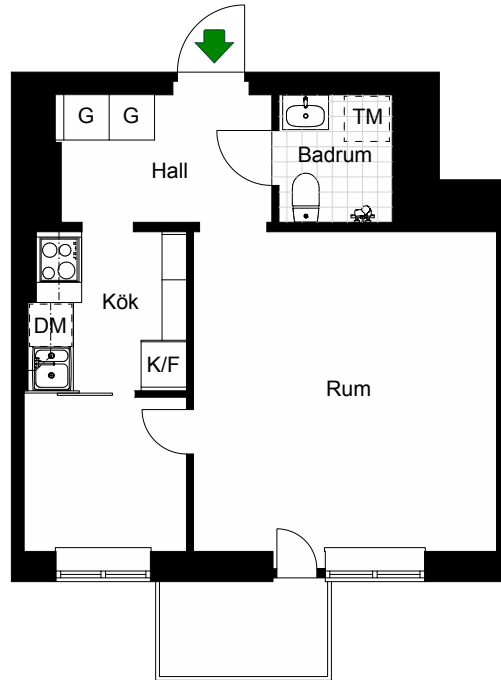


STAGNELIUSVÄGEN 45

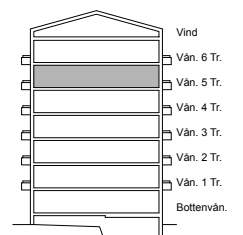
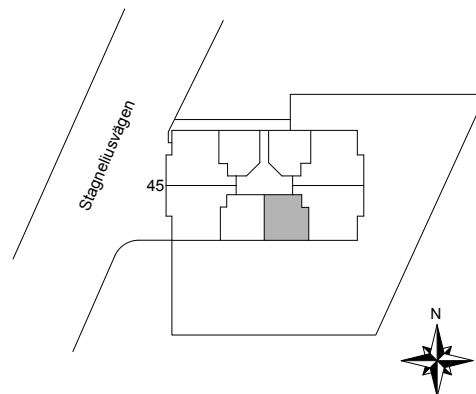
Kungsholmen, Stockholm

Kv. Älgskyttearne 3
1 RoK 35 m²
Ighnr 40

HSB – där möjligheterna bor



- G =Garderob
- K/F =Kyl & Frys
- DM =Plats för diskmaskin
- TM =Plats för tvättmaskin



Avvikelser kan förekomma

2019-04-18

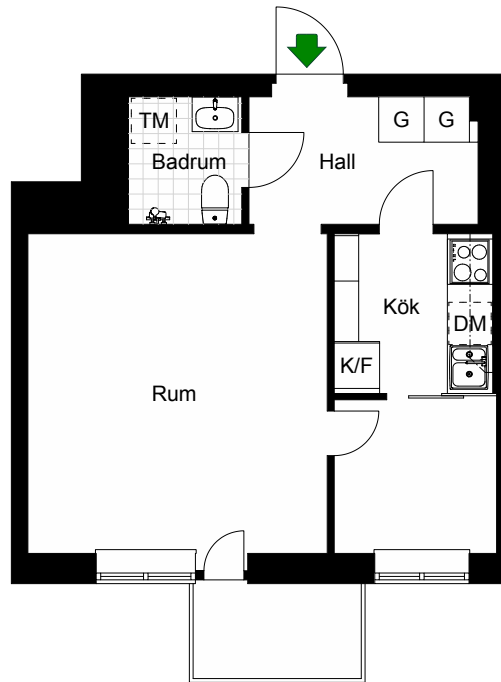


STAGNELIUSVÄGEN 45

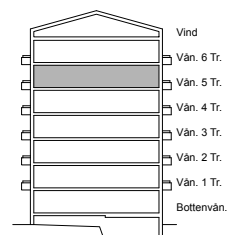
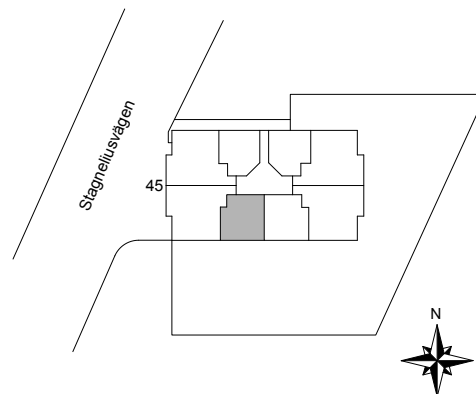
Kungsholmen, Stockholm

Kv. Älgskyttearna 3
1 RoK 35 m²
Ighnr 41

HSB – där möjligheterna bor



- G =Garderob
- K/F =Kyl & Frys
- DM =Plats för diskmaskin
- TM =Plats för tvättmaskin



Avvikelser kan förekomma

2019-04-18

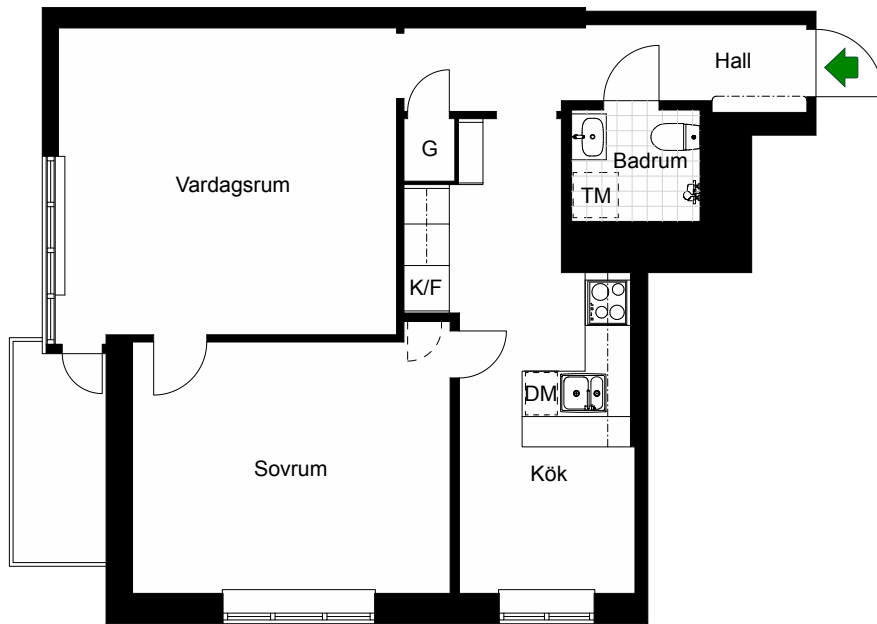


STAGNELIUSVÄGEN 45

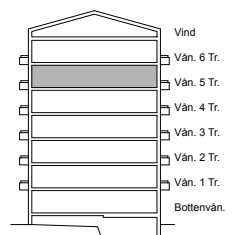
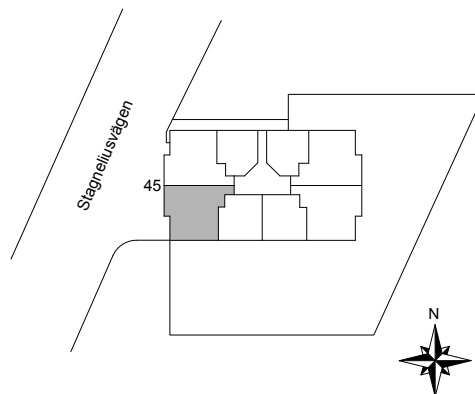
Kungsholmen, Stockholm

Kv. Älgskyttearna 3
2 RoK 57 m²
Ighnr 42

HSB – där möjligheterna bor



- G = Garderob
- K/F = Kyl & Frys
- DM = Plats för diskmaskin
- TM = Plats för tvättmaskin



Avvikelser kan förekomma

2019-04-18

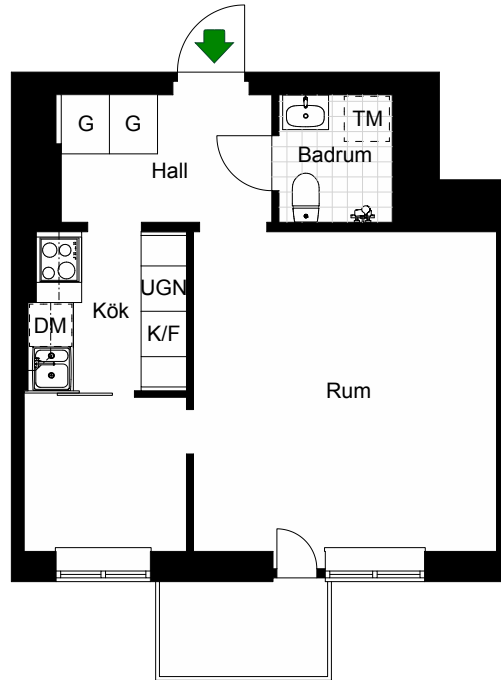


STAGNELIUSVÄGEN 45

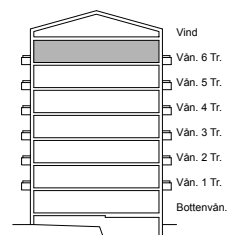
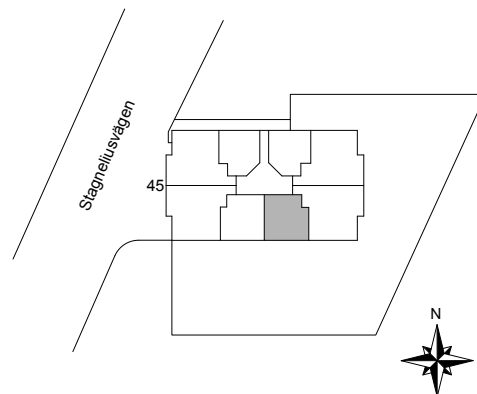
Kungsholmen, Stockholm

Kv. Älgskyttearna 3
1 RoK 35 m²
Ighnr 48

HSB – där möjligheterna bor



- G =Garderob
- K/F =Kyl & Frys
- DM =Plats för diskmaskin
- TM =Plats för tvättmaskin



Avvikelser kan förekomma

2019-04-18

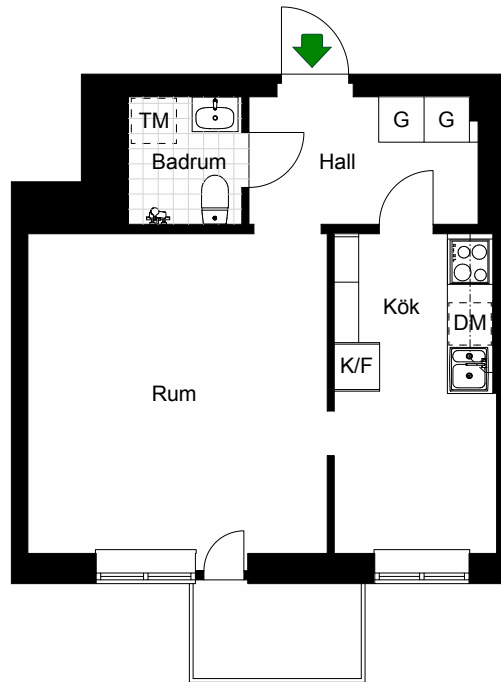


STAGNELIUSVÄGEN 45

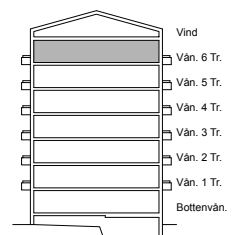
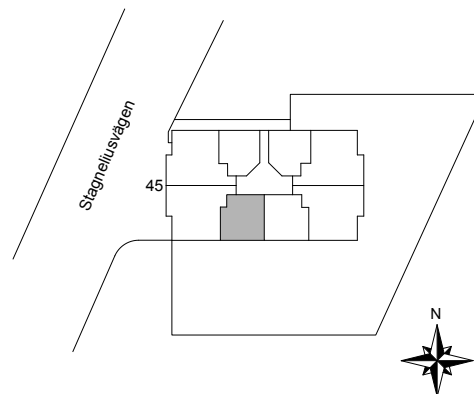
Kungsholmen, Stockholm

Kv. Älgskyttearne 3
1 RoK 35 m²
Ighnr 49

HSB – där möjligheterna bor



- G =Garderob
- K/F =Kyl & Frys
- DM =Plats för diskmaskin
- TM =Plats för tvättmaskin



Avvikelser kan förekomma

2019-04-18

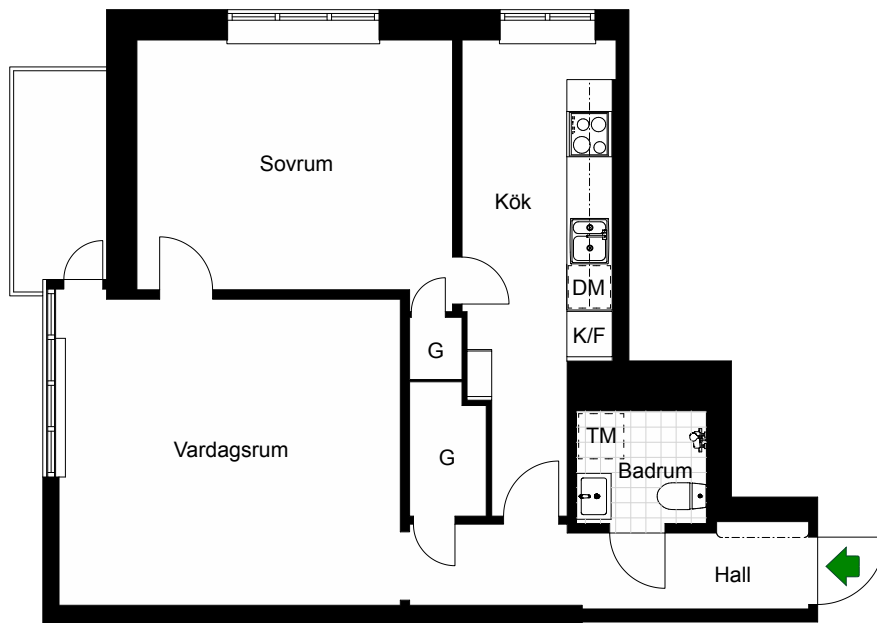


STAGNELIUSVÄGEN 45

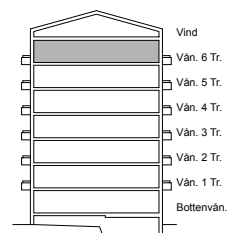
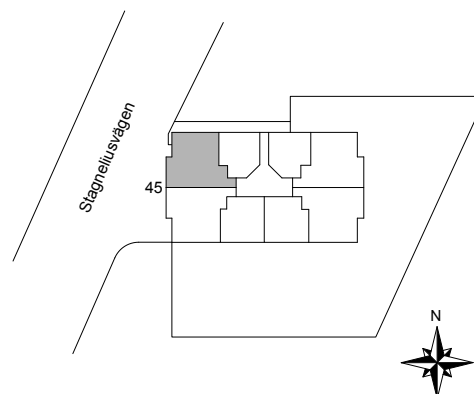
Kungsholmen, Stockholm

Kv. Älgskyttearna 3
2 RoK 56 m²
lghnr 51

HSB – där möjligheterna bor



- G =Garderob
- K/F =Kyl & Frys
- DM =Plats för diskmaskin
- TM =Plats för tvättmaskin



Avvikelser kan förekomma

2019-04-18