



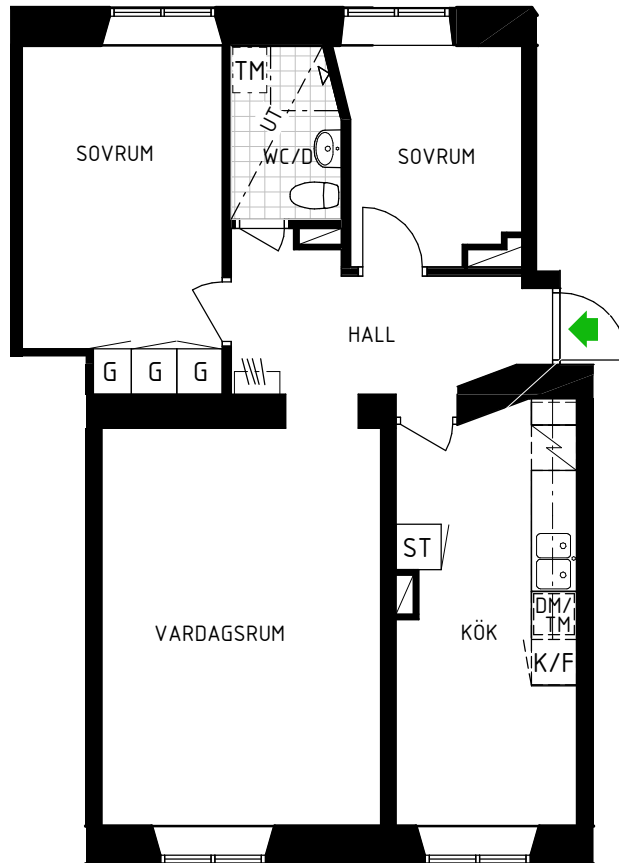
HSB – där möjligheterna bor

LÅNGHOLMSGATAN 26

SÖDERMALM, STOCKHOLM

Kv. Fabriken 4

3 RoK 64,5 m²
Ighnr 01



= Garderob	=Plats för Diskmaskin alt. Tvättmaskin		
=Linneskåp	=Plats för Diskmaskin		
=Städsåp	=Plats för Tvättmaskin		
=Högsåp	KLK =Klädkammare		
=Låg kyl med frysåp	RH =Rumshöjd = ~2900mm		
=Kyl & Fry	UT =Undertak (RH= ~2500mm)		
=Spis	=Draperistång alt. skärm		

Avvikelser kan förekomma

2024-03-04

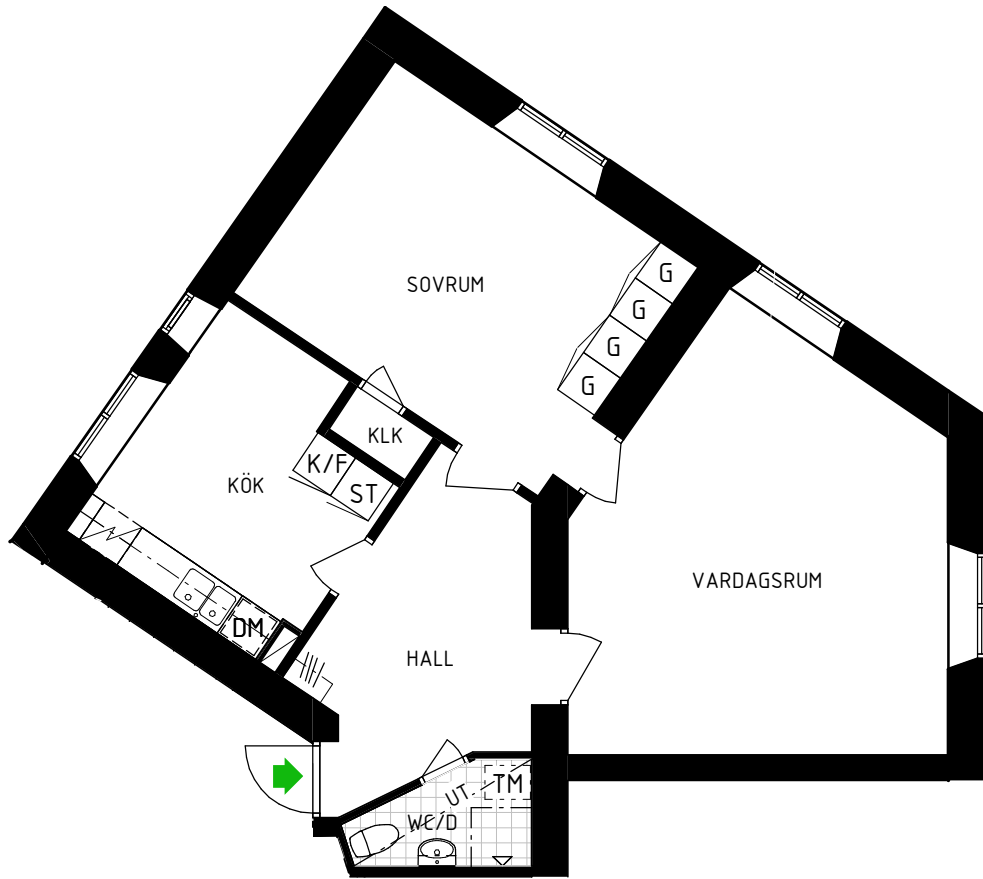


HSB – där möjligheterna bor

LÅNGHOLMSGATAN 26

SÖDERMALM, STOCKHOLM

Kv. Fabriken 4
2 RoK 72,0 m²
Ighnr 02



=Garderob	=Plats för Diskmaskin alt. Tvättmaskin		
=Linneskåp	=Plats för Diskmaskin		
=Städsåp	=Plats för Tvättmaskin		
=Högsåp	KLK =Klädkammare		
=Låg kyl med frysåp	RH =Rumshöjd = ~2900mm		
=Kyl & Frys	UT =Undertak (RH= ~2500mm)		
=Spis	=Draperistång alt. skärm		

Avvikelser kan förekomma

2024-03-04

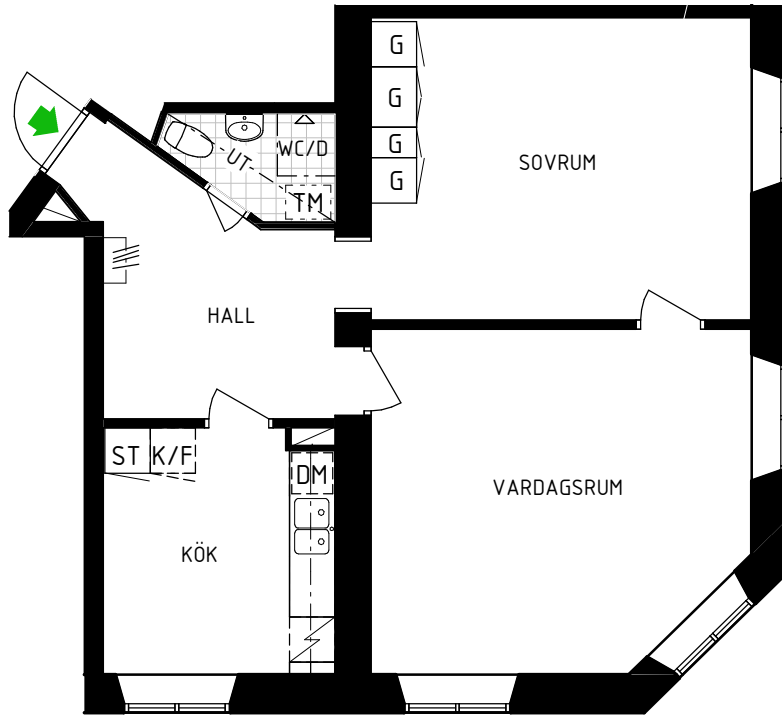


HSB – där möjligheterna bor

LÅNGHOLMSGATAN 26

SÖDERMALM, STOCKHOLM

Kv. Fabriken 4
2 RoK 69,0 m²
Ighnr 03



=Garderob	=Plats för Diskmaskin alt. Tvättmaskin		
=Linneskåp	=Plats för Diskmaskin		
=Städsåp	=Plats för Tvättmaskin		
=Högsåp	KLK =Klädkammare		
=Låg kyl med frysåp	RH =Rumshöjd = ~2900mm		
=Kyl & Frys	UT =Undertak (RH= ~2500mm)		
=Spis	=Draperistång alt. skärm		

Avvikelser kan förekomma

2024-03-04

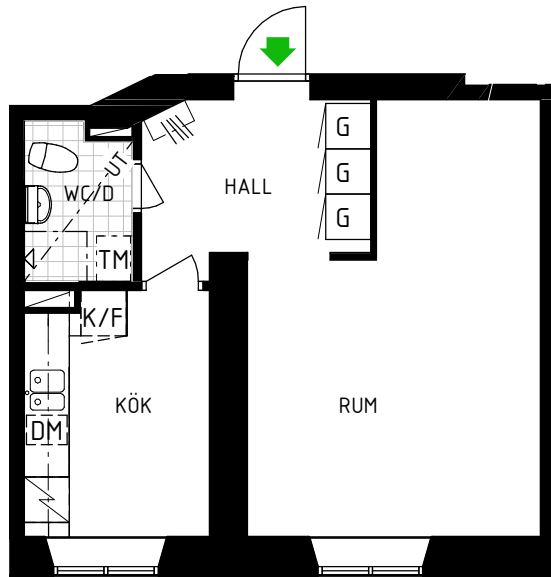


HSB – där möjligheterna bor

LÅNGHOLMSGATAN 26

SÖDERMALM, STOCKHOLM

Kv. Fabriken 4
1 RoK 38,5 m²
Ighnr 04



=Garderob	=Plats för Diskmaskin alt. Tvättmaskin		
=Linneskåp	=Plats för Diskmaskin		
=Städsåp	=Plats för Tvättmaskin		
=Högsåp	KLK =Klädkammare		
=Låg kyl med frysåp	RH =Rumshöjd = ~2900mm		
=Kyl & Frys	UT =Undertak (RH= ~2500mm)		
=Spis	=Draperistång alt. skärm		

Avvikelser kan förekomma

2024-03-04

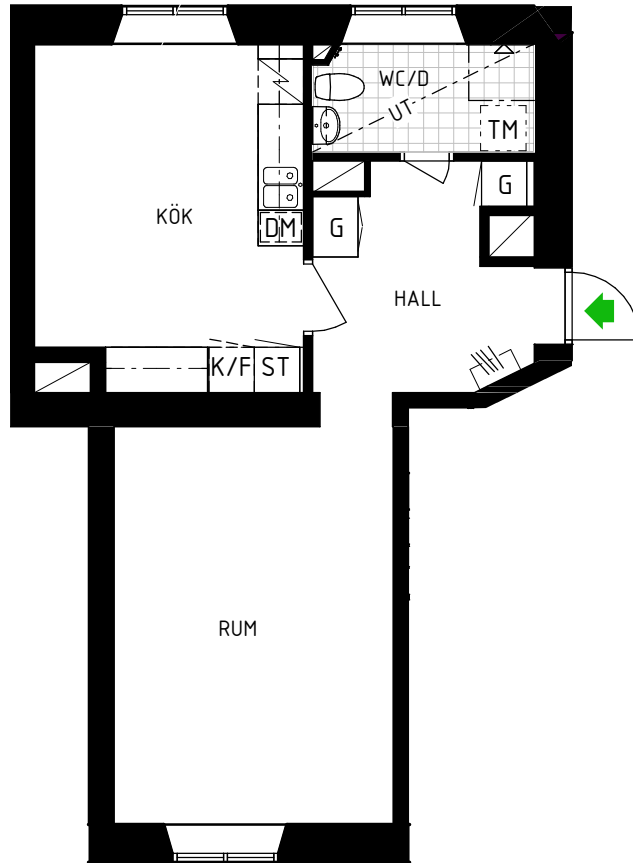


HSB – där möjligheterna bor

LÅNGHOLMSGATAN 26

SÖDERMALM, STOCKHOLM

Kv. Fabriken 4
1 RoK 50,5 m²
Ighnr 05



=Garderob	=Plats för Diskmaskin alt. Tvättmaskin		
=Linneskåp	=Plats för Diskmaskin		
=Städsåp	=Plats för Tvättmaskin		
=Högsåp	KLK =Klädkammare		
=Låg kyl med frysåp	RH =Rumshöjd = ~2900mm		
=Kyl & Frys	UT =Undertak (RH= ~2500mm)		
=Spis	=Draperistång alt. skärm		

Avvikelser kan förekomma

2024-03-04

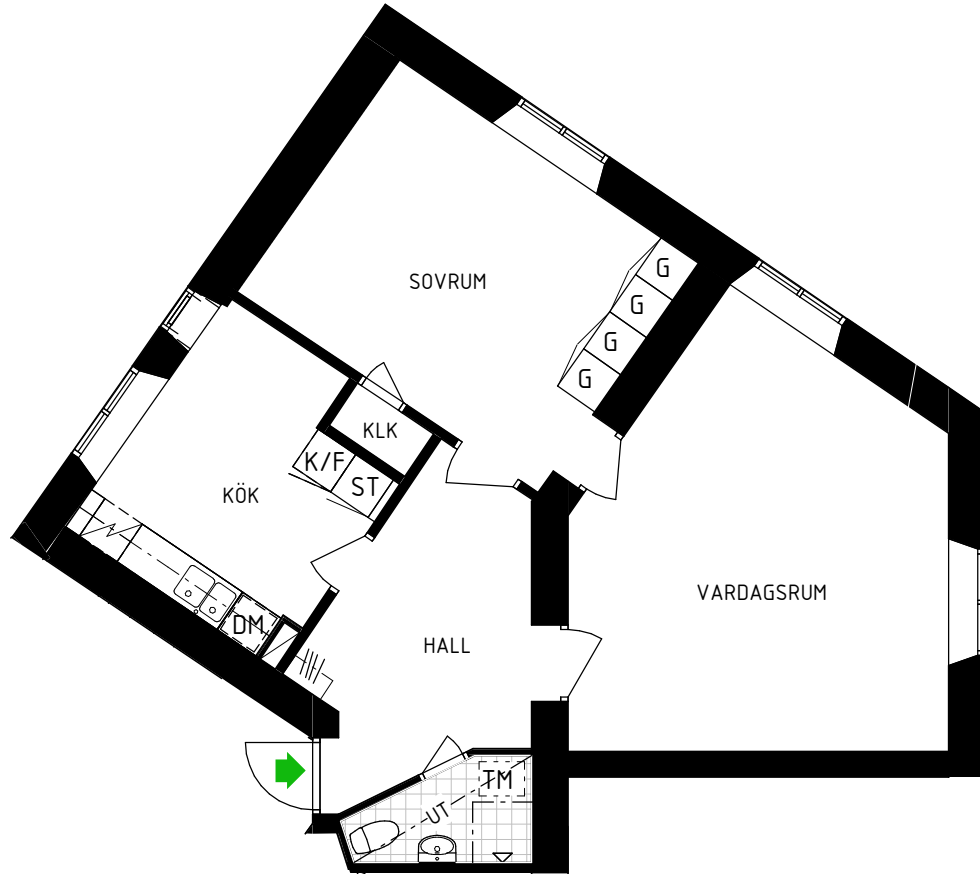


HSB – där möjligheterna bor

LÅNGHOLMSGATAN 26

SÖDERMALM, STOCKHOLM

Kv. Fabriken 4
2 RoK 72,0 m²
Ighnr 06



=Garderob	=Plats för Diskmaskin alt. Tvättmaskin		
=Linneskåp	=Plats för Diskmaskin		
=Städsåp	=Plats för Tvättmaskin		
=Högsåp	KLK =Klädkammare		
=Låg kyl med frysåp	RH =Rumshöjd = ~2900mm		
=Kyl & Frys	UT =Undertak (RH= ~2500mm)		
=Spis	=Draperistång alt. skärm		

Avvikelser kan förekomma

2024-03-04

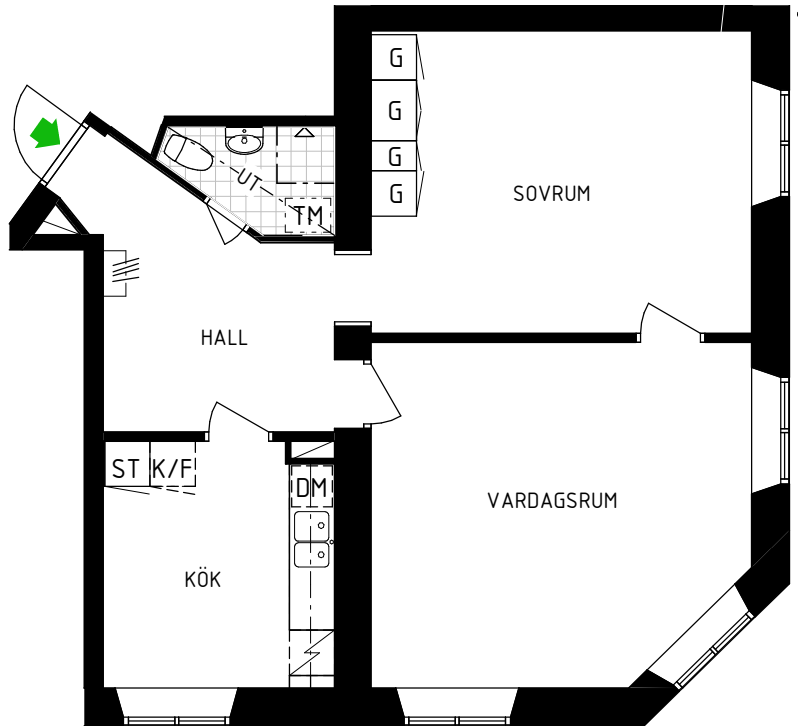


HSB – där möjligheterna bor

LÅNGHOLMSGATAN 26

SÖDERMALM, STOCKHOLM

Kv. Fabriken 4
2 RoK 69,0 m²
Ighnr 07



=Garderob	=Plats för Diskmaskin alt. Tvättmaskin		
=Linneskåp	=Plats för Diskmaskin		
=Städsåp	=Plats för Tvättmaskin		
=Högsåp	KLK =Klädkammare		
=Låg kyl med frysåp	RH =Rumshöjd = ~2900mm		
=Kyl & Frys	UT =Undertak (RH= ~2500mm)		
=Spis	=Draperistång alt. skärm		

Avvikelser kan förekomma

2024-03-04



HSB – där möjligheterna bor

LÅNGHOLMSGATAN 26

SÖDERMALM, STOCKHOLM

Kv. Fabriken 4
1 RoK 38,5 m²
Ighnr 08



=Garderob	=Plats för Diskmaskin alt. Tvättmaskin		
=Linneskåp	=Plats för Diskmaskin		
=Städsåp	=Plats för Tvättmaskin		
=Högsåp	KLK =Klädåp		
=Låg kyl med frysåp	RH =Rumshöjd = ~2900mm		
=Kyl & Frys	UT =Undertak (RH= ~2500mm)		
=Spis	=Draperistång alt. skåp		

Avvikelser kan förekomma

2024-03-04

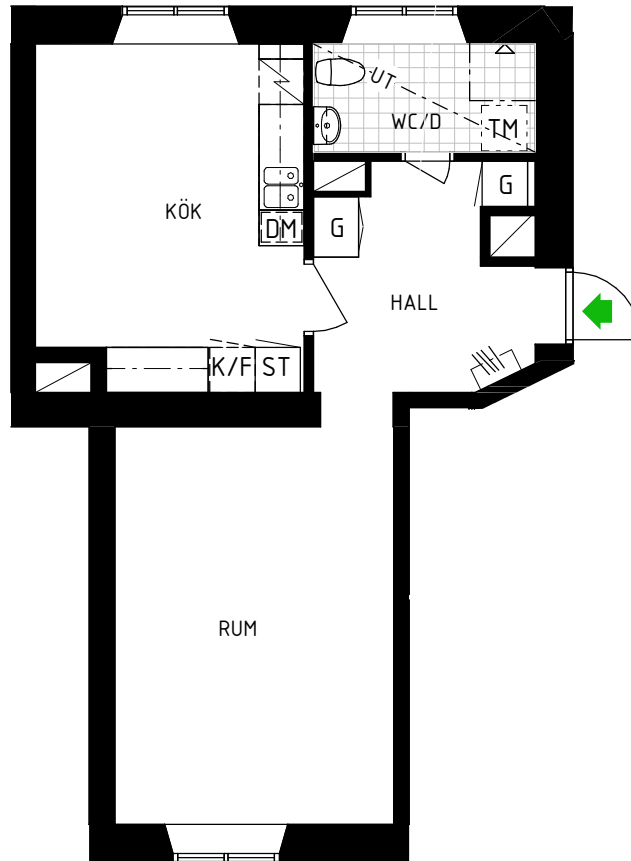


HSB – där möjligheterna bor

LÅNGHOLMSGATAN 26

SÖDERMALM, STOCKHOLM

Kv. Fabriken 4
1 RoK 50,5 m²
Ighnr 09



=Garderob	=Plats för Diskmaskin alt. Tvättmaskin		
=Linneskåp	=Plats för Diskmaskin		
=Städskåp	=Plats för Tvättmaskin		
=Högskap	KLK =Klädkammare		
=Låg kyl med frysack	RH =Rumshöjd = ~2900mm		
=Kyl & Frys	UT =Undertak (RH= ~2500mm)		
=Spis	=Draperistång alt. skärm		

Avvikelser kan förekomma

2024-03-04

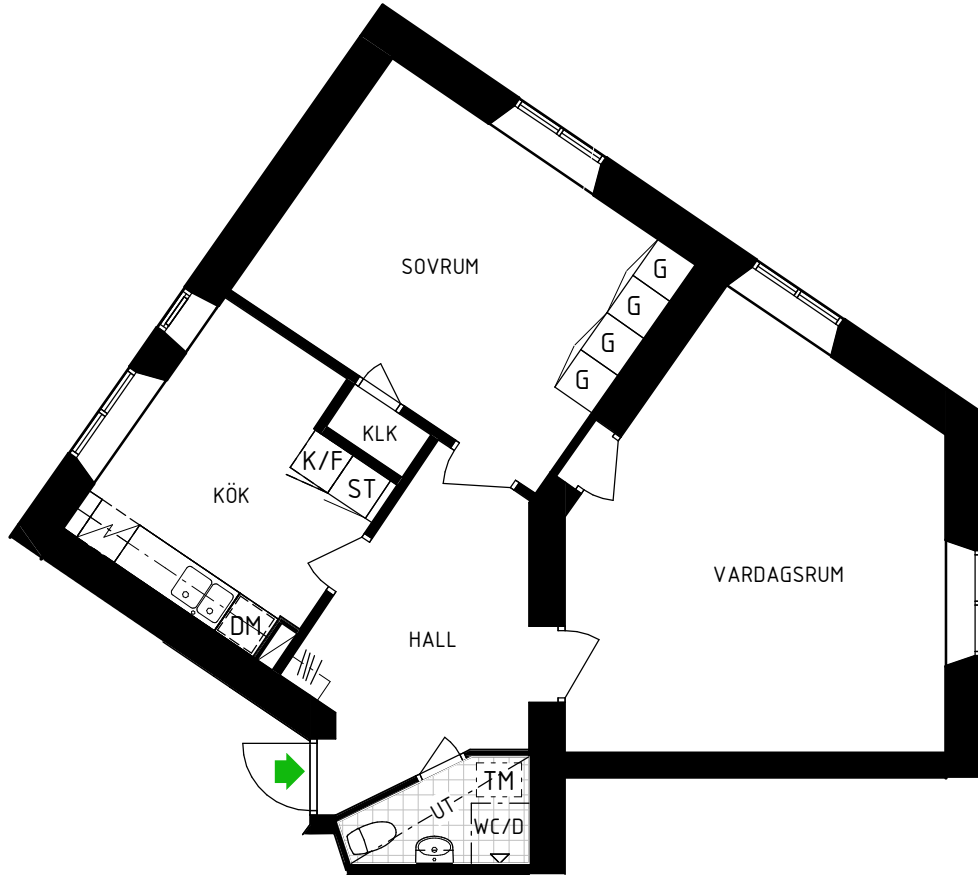


HSB – där möjligheterna bor

LÅNGHOLMSGATAN 26

SÖDERMALM, STOCKHOLM

Kv. Fabriken 4
2 RoK 72,0 m²
Ighnr 10



=Garderob	=Plats för Diskmaskin alt. Tvättmaskin		
=Linneskåp	=Plats för Diskmaskin		
=Städsåp	=Plats för Tvättmaskin		
=Högsåp	KLK =Klädkammare		
=Låg kyl med frysåp	RH =Rumshöjd = ~2900mm		
=Kyl & Frys	UT =Undertak (RH= ~2500mm)		
=Spis	=Draperistång alt. skärm		

Avvikelser kan förekomma

2024-03-04

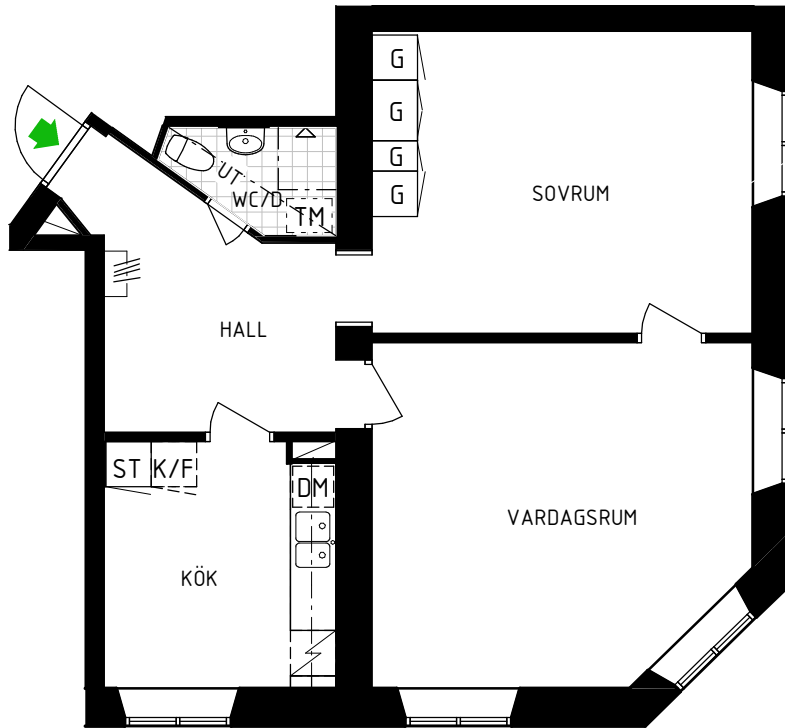


HSB – där möjligheterna bor

LÅNGHOLMSGATAN 26

SÖDERMALM, STOCKHOLM

Kv. Fabriken 4
2 RoK 69,0 m²
Ighnr 11



=Garderob	=Plats för Diskmaskin alt. Tvättmaskin		
=Linneskåp	=Plats för Diskmaskin		
=Städsåp	=Plats för Tvättmaskin		
=Högsåp	KLK =Klädkammare		
=Låg kyl med frysåp	RH =Rumshöjd = ~2900mm		
=Kyl & Frys	UT =Undertak (RH= ~2500mm)		
=Spis	=Draperistång alt. skärm		

Avvikelser kan förekomma

2024-03-04

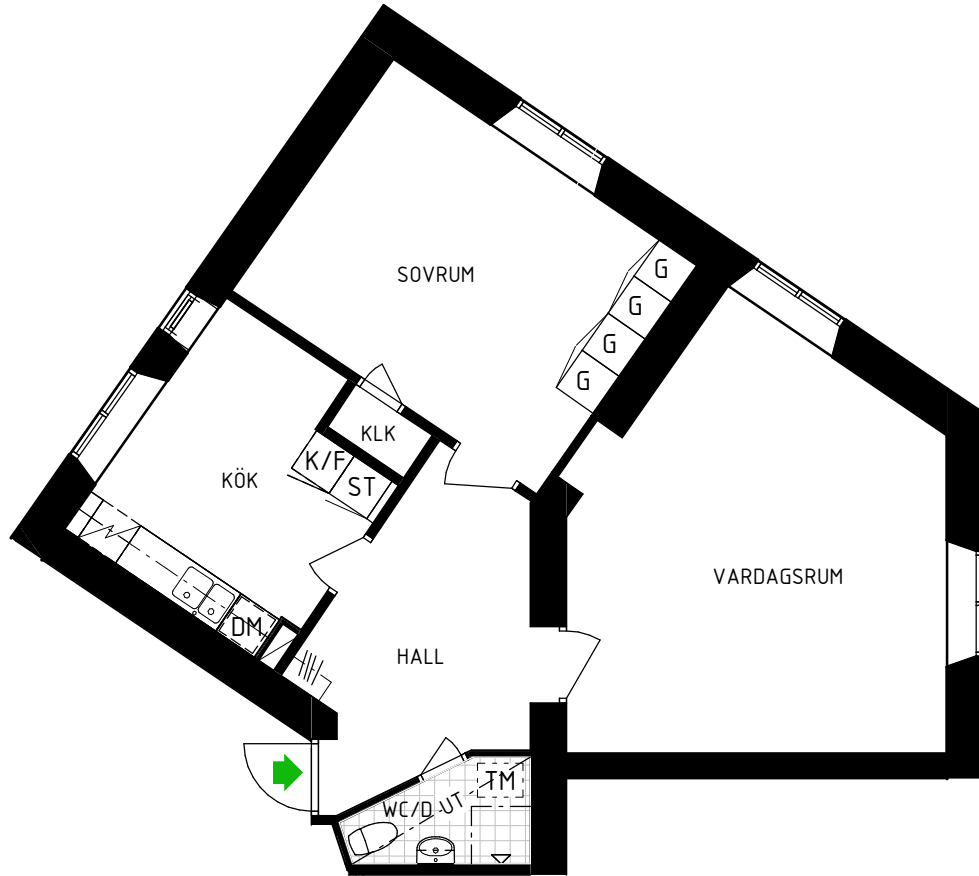


HSB – där möjligheterna bor

LÅNGHOLMSGATAN 26

SÖDERMALM, STOCKHOLM

Kv. Fabriken 4
2 RoK 72,0 m²
Ighnr 114



=Garderob	=Plats för Diskmaskin alt. Tvättmaskin		
=Linneskåp	=Plats för Diskmaskin		
=Städsåp	=Plats för Tvättmaskin		
=Högsåp	KLK =Klädkammare		
=Låg kyl med frysåp	RH =Rumshöjd = ~2900mm		
=Kyl & Frys	UT =Undertak (RH= ~2500mm)		
=Spis	=Draperistång alt. skärm		

Avvikelser kan förekomma

2024-03-04



HSB – där möjligheterna bor

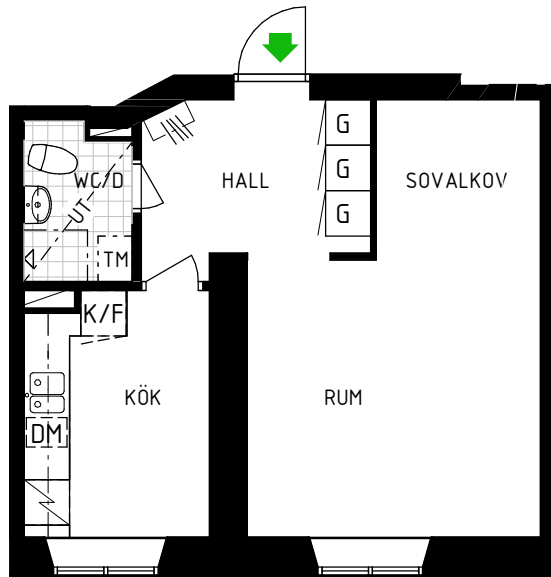
LÅNGHOLMSGATAN 26

SÖDERMALM, STOCKHOLM

Kv. Fabriken 4

1 RoK 38,5 m²

Ighnr 12



=Garderob	=Plats för Diskmaskin alt. Tvättmaskin		
=Linneskåp	=Plats för Diskmaskin		
=Städsåp	=Plats för Tvättmaskin		
=Högsåp	KLK =Klädåp		
=Låg kyl med frysåp	RH =Rumshöjd = ~2900mm		
=Kyl & Frys	UT =Undertak (RH= ~2500mm)		
=Spis	=Draperstång alt. skåp		

Avvikelser kan förekomma

2024-03-04

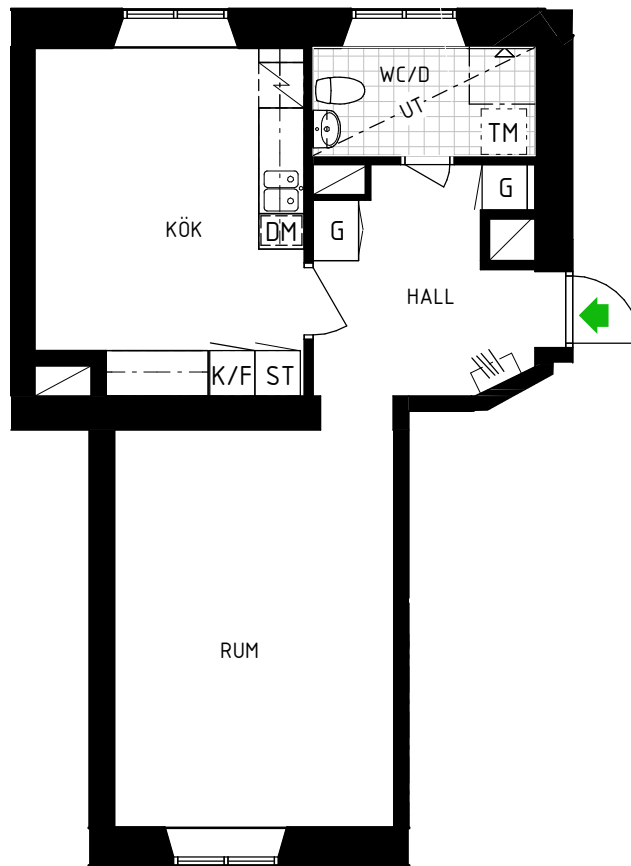


HSB – där möjligheterna bor

LÅNGHOLMSGATAN 26

SÖDERMALM, STOCKHOLM

Kv. Fabriken 4
1 RoK 50,5 m²
Ighnr 13



= Garderob	=Plats för Diskmaskin alt. Tvättmaskin		
=Linneskåp	=Plats för Diskmaskin		
=Städsåp	=Plats för Tvättmaskin		
=Högsåp	KLK =Klädkammare		
=Låg kyl med frysåp	RH =Rumshöjd = ~2900mm		
=Kyl & Frys	UT =Undertak (RH= ~2500mm)		
=Spis	=Draperistång alt. skärm		

Avvikelser kan förekomma

2024-03-04

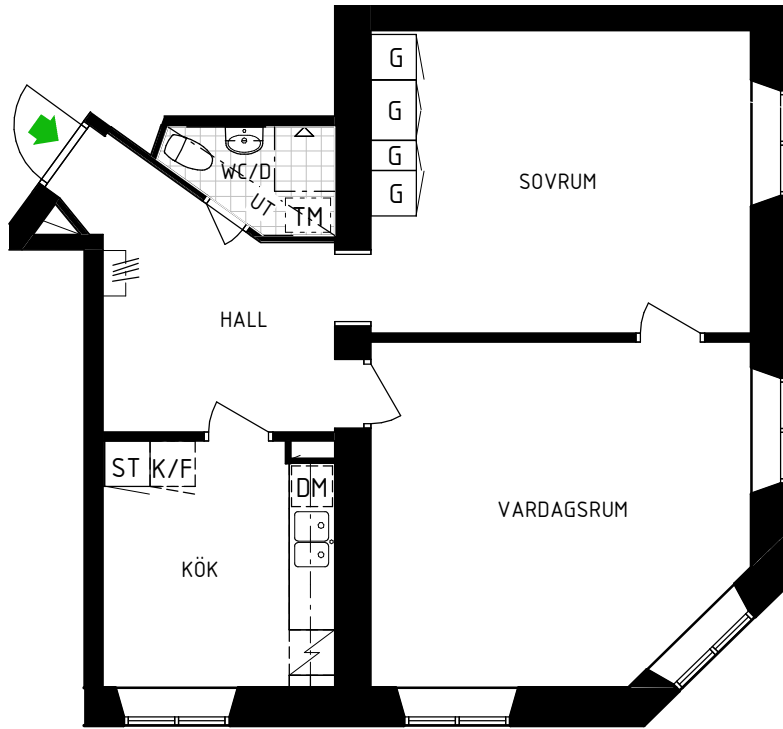


HSB – där möjligheterna bor

LÅNGHOLMSGATAN 26

SÖDERMALM, STOCKHOLM

Kv. Fabriken 4
2 RoK 69,0 m²
Ighnr 14



=Garderob	=Plats för Diskmaskin alt. Tvättmaskin		
=Linneskåp	=Plats för Diskmaskin		
=Städsåp	=Plats för Tvättmaskin		
=Högsåp	KLK =Klädkammare		
=Låg kyl med frysåp	RH =Rumshöjd = ~2900mm		
=Kyl & Frys	UT =Undertak (RH= ~2500mm)		
=Spis	=Draperistång alt. skärm		

Avvikelser kan förekomma

2024-03-04



HSB – där möjligheterna bor

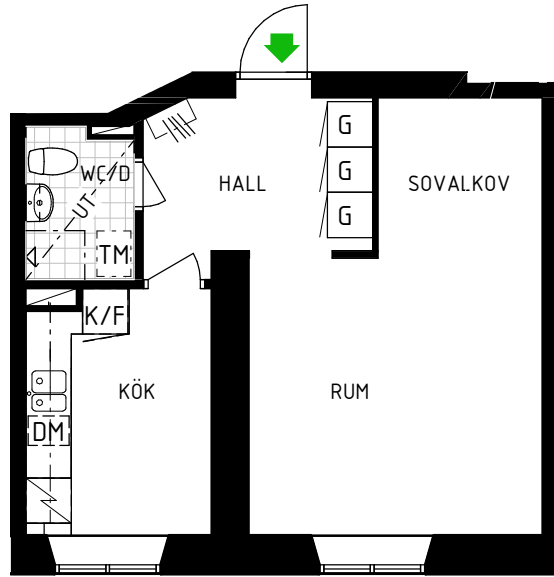
LÅNGHOLMSGATAN 26

SÖDERMALM, STOCKHOLM

Kv. Fabriken 4

1 RoK 38,5 m²

Ighnr 15



= Garderob	= Plats för Diskmaskin alt. Tvättmaskin		
= Linneskåp	= Plats för Diskmaskin		
= Städskåp	= Plats för Tvättmaskin		
= Högsåp	KLK = Klädskåp		
= Låg kyl med frysack	RH = Rumshöjd = ~2900mm		
= Kyl & Frys	UT = Undertak (RH= ~2500mm)		
= Spis	= Draperistång alt. skärm		

Avvikelser kan förekomma

2024-03-04



HSB – där möjligheterna bor

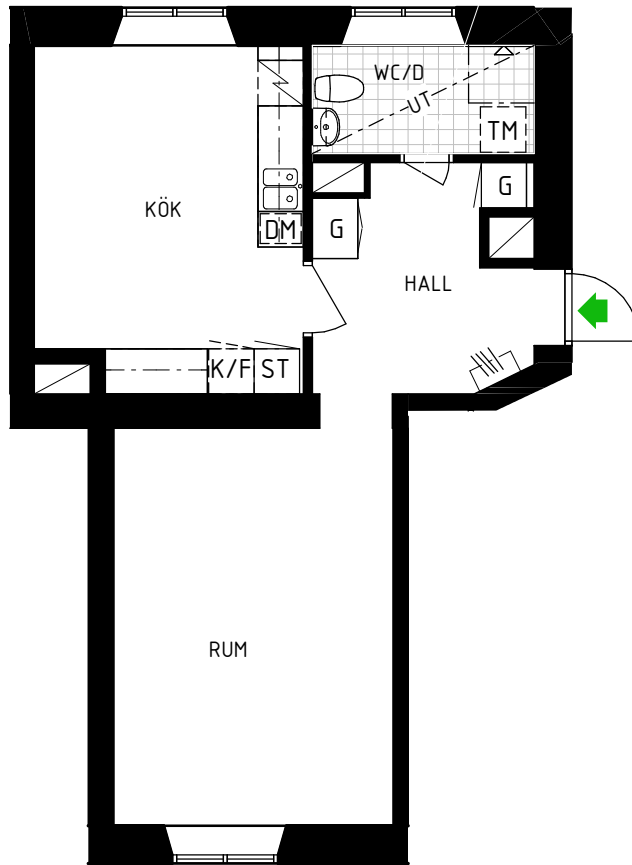
LÅNGHOLMSGATAN 26

SÖDERMALM, STOCKHOLM

Kv. Fabriken 4

1 RoK 50,5 m²

Ighnr 16



=Garderob	=Plats för Diskmaskin alt. Tvättmaskin		
=Linneskåp	=Plats för Diskmaskin		
=Städsåp	=Plats för Tvättmaskin		
=Högsåp	KLK =Klädkammare		
=Låg kyl med frysåp	RH =Rumshöjd = ~2900mm		
=Kyl & Frys	UT =Undertak (RH= ~2500mm)		
=Spis	=Draperistång alt. skärm		

Avvikelser kan förekomma

2024-03-04

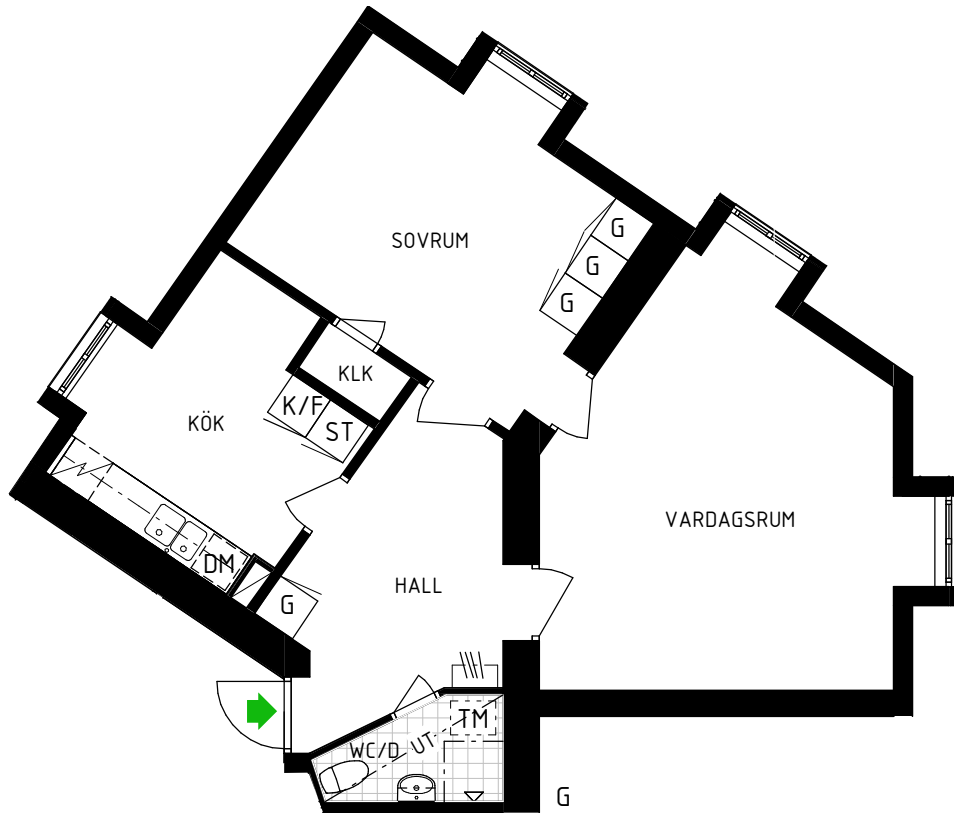


HSB – där möjligheterna bor

LÅNGHOLMSGATAN 26

SÖDERMALM, STOCKHOLM

Kv. Fabriken 4
2 RoK 66,5 m²
Ighnr 17



=Garderob	=Plats för Diskmaskin alt. Tvättmaskin		
=Linneskåp	=Plats för Diskmaskin		
=Städsåp	=Plats för Tvättmaskin		
=Högsåp	KLK =Klädkammare		
=Låg kyl med frysåp	RH =Rumshöjd = ~2900mm		
=Kyl & Frys	UT =Undertak (RH= ~2500mm)		
=Spis	=Draperistång alt. skärm		

Avvikelser kan förekomma

2024-03-04

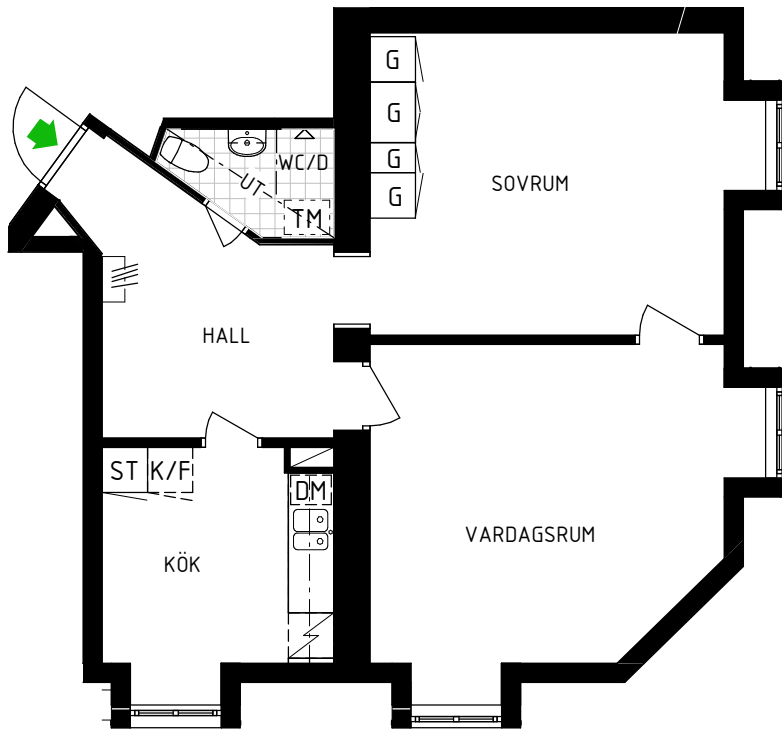


HSB – där möjligheterna bor

LÅNGHOLMSGATAN 26

SÖDERMALM, STOCKHOLM

Kv. Fabriken 4
2 RoK 64,0 m²
Ighnr 18



=Garderob	=Plats för Diskmaskin alt. Tvättmaskin		
=Linneskåp	=Plats för Diskmaskin		
=Städsåp	=Plats för Tvättmaskin		
=Högsåp	KLK =Klädkammare		
=Låg kyl med frysåp	RH =Rumshöjd = ~2900mm		
=Kyl & Frys	UT =Undertak (RH= ~2500mm)		
=Spis	=Draperistång alt. skärm		

Avvikelse kan förekomma

2024-03-04



HSB – där möjligheterna bor

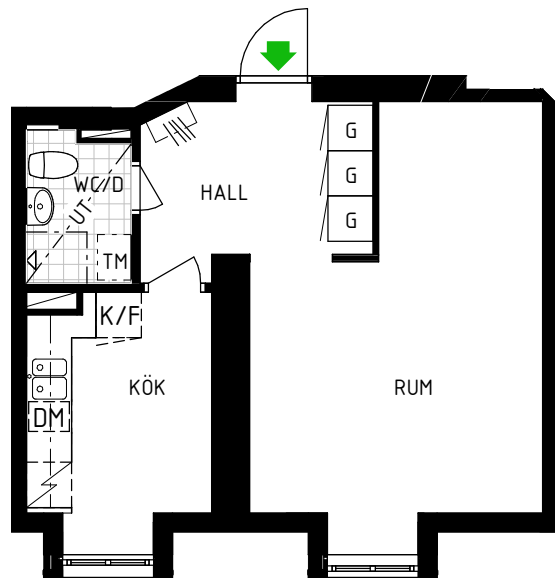
LÅNGHOLMSGATAN 26

SÖDERMALM, STOCKHOLM

Kv. Fabriken 4

1 RoK 36,5 m²

Ighnr 19



=Garderob	=Plats för Diskmaskin alt. Tvättmaskin		
=Linneskåp	=Plats för Diskmaskin		
=Städsåp	=Plats för Tvättmaskin		
=Högsåp	KLK =Klädkåp		
=Låg kyl med frysåp	RH =Rumshöjd = ~2900mm		
=Kyl & Frys	UT =Undertak (RH= ~2500mm)		
=Spis	=Draperistång alt. skårm		

Avvikelser kan förekomma

2024-03-04

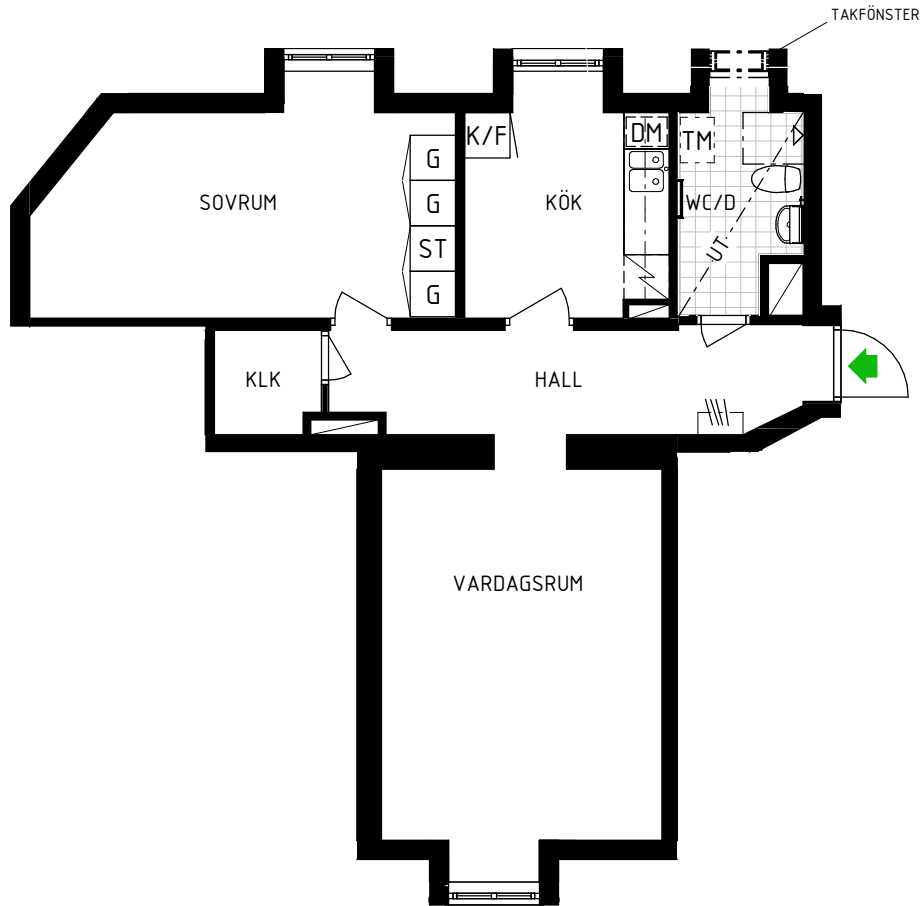


HSB – där möjligheterna bor

LÅNGHOLMSGATAN 26

SÖDERMALM, STOCKHOLM

Kv. Fabriken 4
2 RoK 59,0 m²
Ighnr 20



G = Garderob	DM/TM =Plats för Diskmaskin alt. Tvättmaskin		
L =Linneskåp	DM =Plats för Diskmaskin		
ST =Städsåp	TM =Plats för Tvättmaskin		
H =Högsåp	KLK =Klädkammare		
K =Låg kyl med frysack	RH =Rumshöjd = ~2900mm		
K/F =Kyl & Frys	UT =Undertak (RH= ~2500mm)		
=Spis	=Draperistång alt. skärm		

Avvikelser kan förekomma

2024-03-04

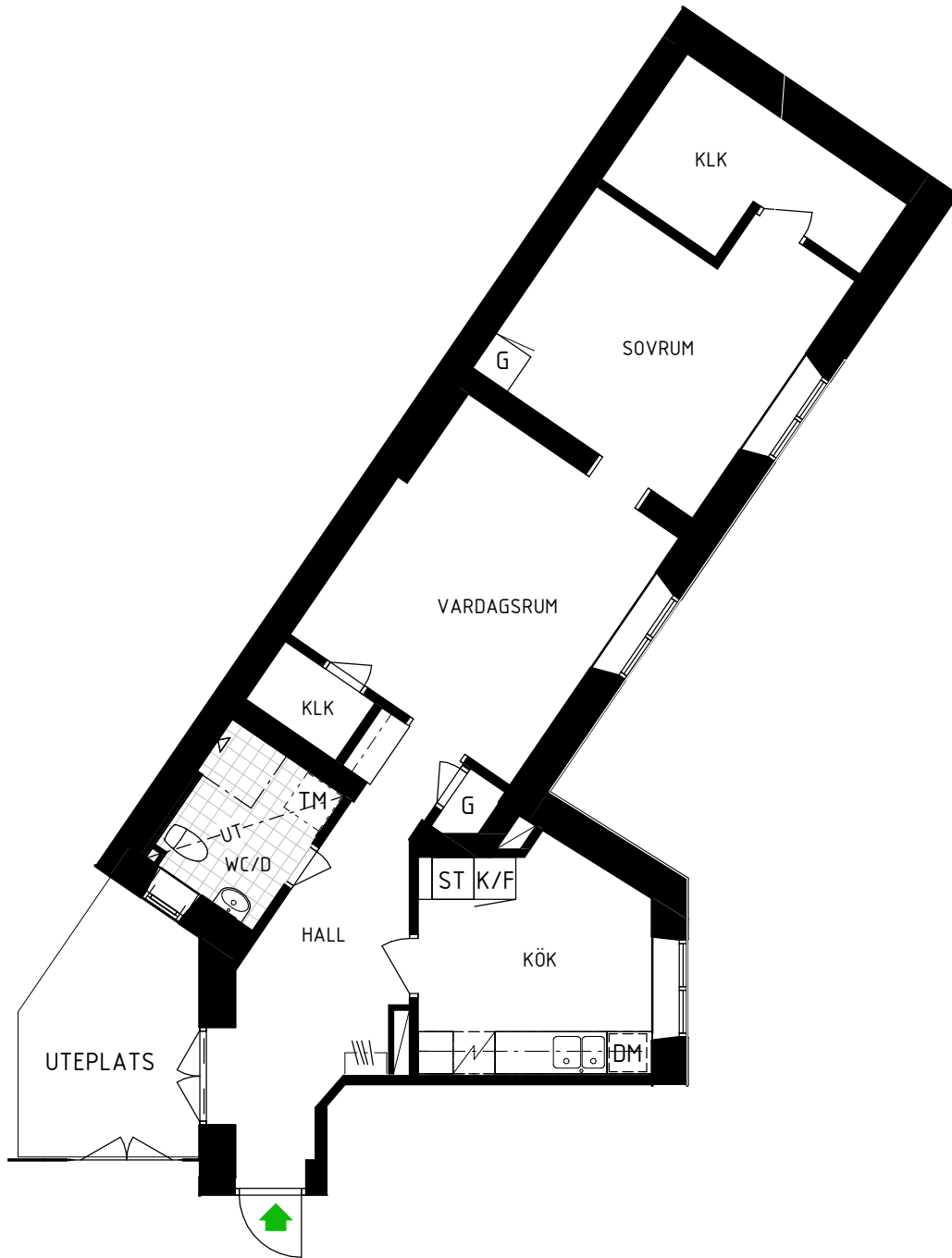


HSB – där möjligheterna bor

LÅNGHOLMSGATAN 28

SÖDERMALM, STOCKHOLM

Kv. Fabriken 4
2 RoK 67,5 m²
Ighnr 21



= Garderob	=Plats för Diskmaskin alt. Tvättmaskin		
=Linneskåp	=Plats för Diskmaskin		
=Städsåp	=Plats för Tvättmaskin		
=Högsåp	KLK =Klädkammare		
=Låg kyl med frysåp	RH =Rumshöjd = ~2900mm		
=Kyl & Frys	UT =Undertak (RH= ~2500mm)		
=Spis	=Draperistång alt. skärm		

Avvikelser kan förekomma

2024-03-04

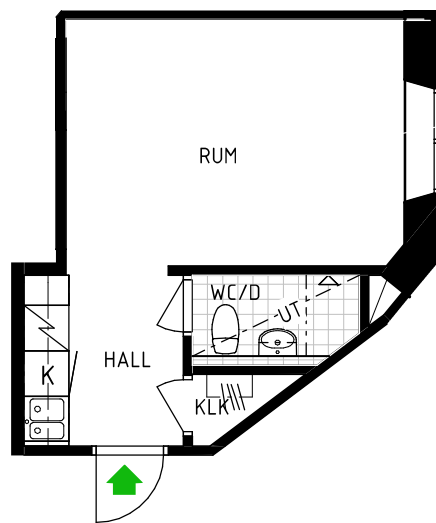


HSB – där möjligheterna bor

LÅNGHOLMSGATAN 28

SÖDERMALM, STOCKHOLM

Kv. Fabriken 4
1 RoKv 22,5 m²
Ighnr 22



= Garderob	=Plats för Diskmaskin		
=Linneskåp	=Plats för Tvättmaskin		
=Städsåp	=Plats för Diskmaskin		
=Högsåp	=Plats för Tvättmaskin		
=Låg kyl med frysfack	KLK =Klädåp		
=Kyl & Frys	RH =Rumshöjd = ~2900mm		
=Spis	UT =Undertak (RH= ~2500mm)		
	=Draperstång alt. skärm		

Avvikelser kan förekomma

2024-03-04

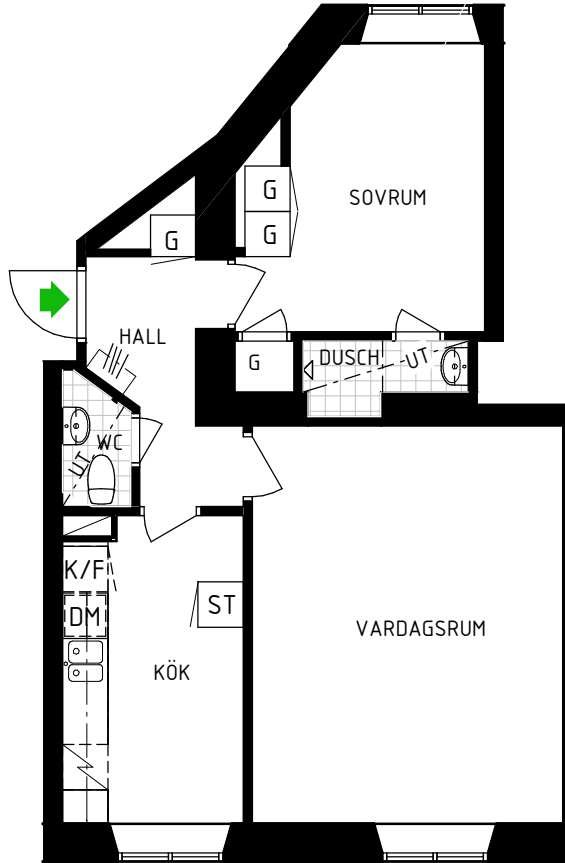


HSB – där möjligheterna bor

LÅNGHOLMSGATAN 28

SÖDERMALM, STOCKHOLM

Kv. Fabriken 4
2 RoK 54,5 m²
Ighnr 23



= Garderob	=Plats för Diskmaskin alt. Tvättmaskin		
=Linneskåp	=Plats för Diskmaskin		
=Städsåp	=Plats för Tvättmaskin		
=Högsåp	KLK =Klädkammare		
=Låg kyl med frysåp	RH =Rumshöjd = ~2900mm		
=Kyl & Frys	UT =Undertak (RH= ~2500mm)		
=Spis	=Draperistång alt. skärm		

Avvikelser kan förekomma

2024-03-04

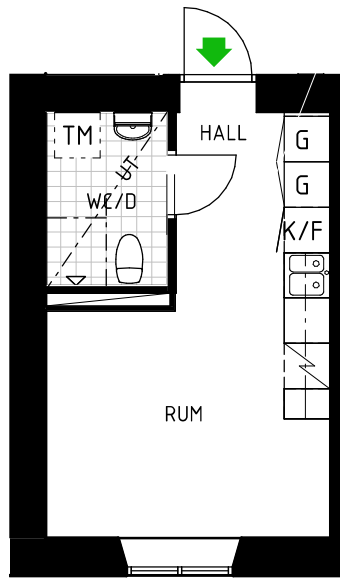


HSB – där möjligheterna bor

LÅNGHOLMSGATAN 28

SÖDERMALM, STOCKHOLM

Kv. Fabriken 4
1 RoKv 20,5 m²
Ighnr 24



=Garderob	=Plats för Diskmaskin alt. Tvättmaskin		
=Linneskåp	=Plats för Diskmaskin		
=Städsåp	=Plats för Tvättmaskin		
=Högsåp	KLK =Klädkammare		
=Låg kyl med frysåp	RH =Rumshöjd = ~2900mm		
=Kyl & Frys	UT =Undertak (RH= ~2500mm)		
=Spis	=Draperistång alt. skärm		

Avvikelser kan förekomma

2024-03-04

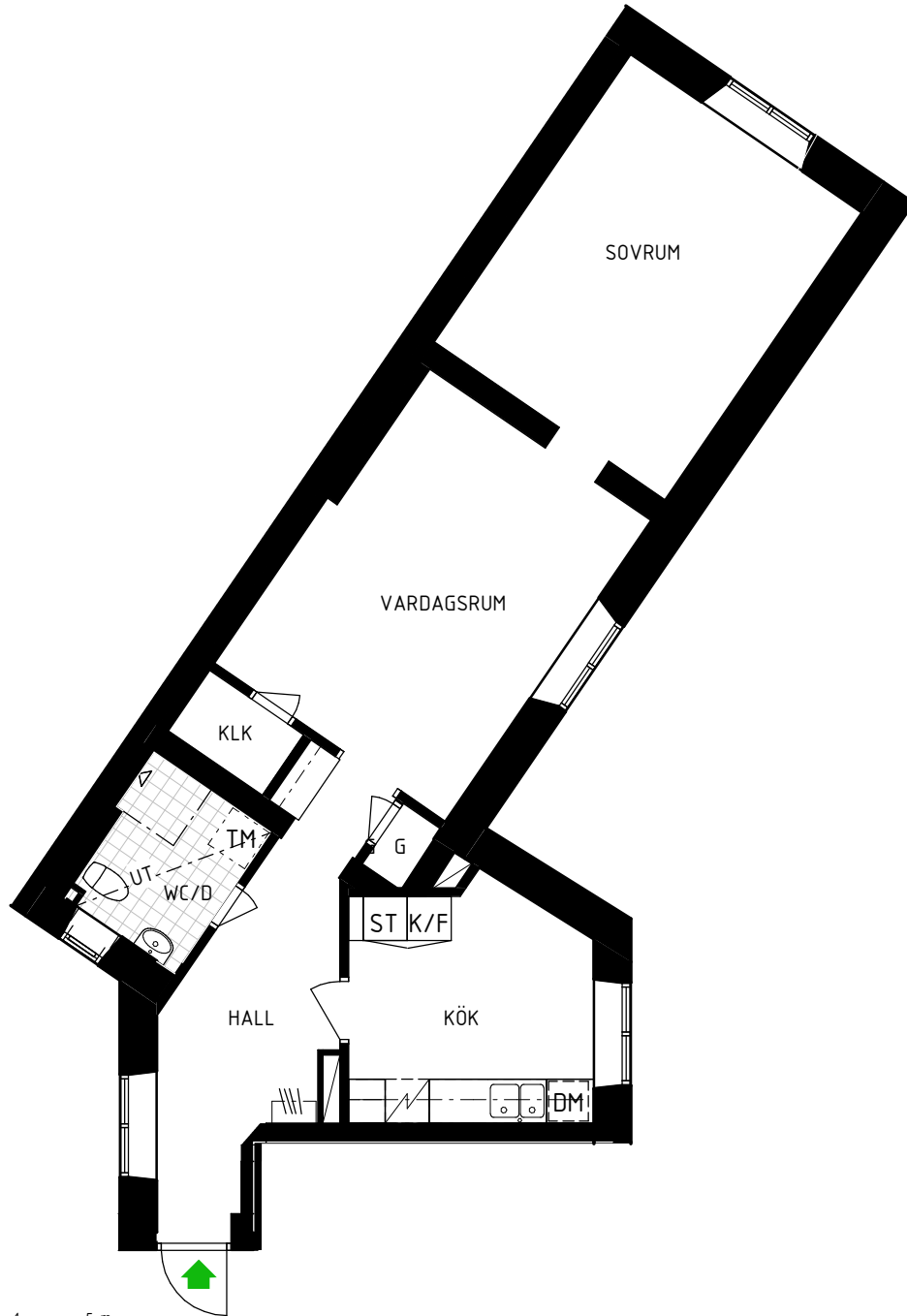


HSB – där möjligheterna bor

LÅNGHOLMSGATAN 28

SÖDERMALM, STOCKHOLM

Kv. Fabriken 4
2 RoK 68,5 m²
Ighnr 25



=Garderob	=Plats för Diskmaskin alt. Tvättmaskin		
=Linneskåp	=Plats för Diskmaskin		
=Städsåp	=Plats för Tvättmaskin		
=Högsåp	KLK =Klädkammare		
=Låg kyl med frysåp	RH =Rumshöjd = ~2900mm		
=Kyl & Frys	UT =Undertak (RH= ~2500mm)		
=Spis	=Draperistång alt. skärm		

Avvikelser kan förekomma

2024-03-04



HSB – där möjligheterna bor

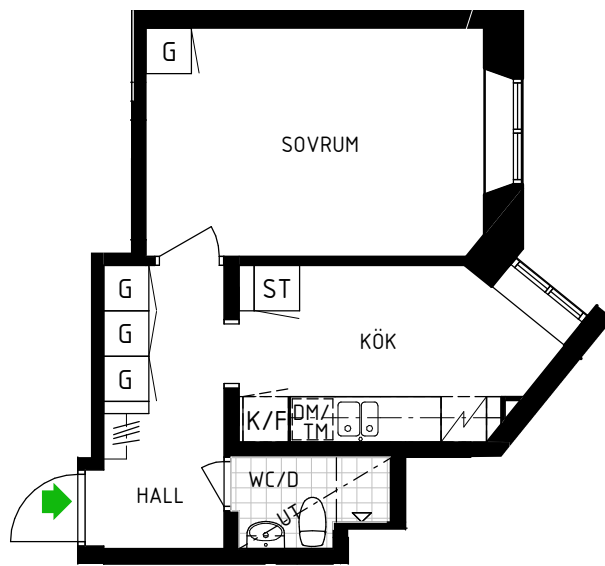
LÅNGHOLMSGATAN 28

SÖDERMALM, STOCKHOLM

Kv. Fabriken 4

1 RoK 32,0 m²

Ighnr 26



=Garderob	=Plats för Diskmaskin alt. Tvättmaskin		
=Linneskåp	=Plats för Diskmaskin		
=Städsåp	=Plats för Tvättmaskin		
=Högsåp	KLK =Klädkammare		
=Låg kyl med frysåp	RH =Rumshöjd = ~2900mm		
=Kyl & Frys	UT =Undertak (RH= ~2500mm)		
=Spis	=Draperistång alt. skärm		

Avvikelser kan förekomma

2024-03-04



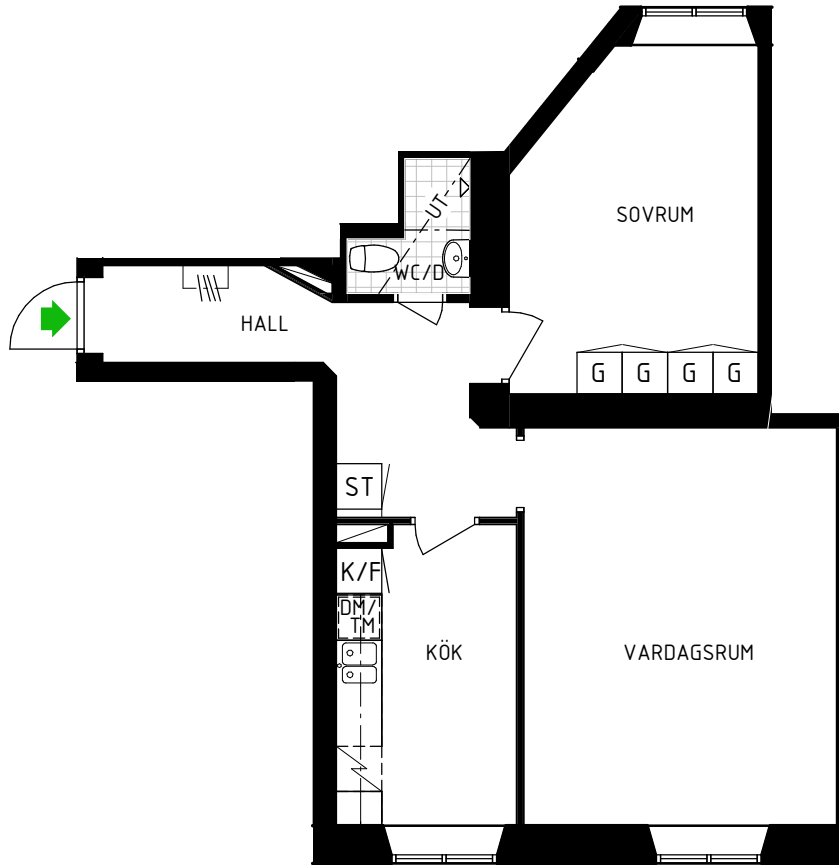
HSB – där möjligheterna bor

LÅNGHOLMSGATAN 28

SÖDERMALM, STOCKHOLM

Kv. Fabriken 4

2 RoK 60,5 m²
Ighnr 27



= Garderob	=Plats för Diskmaskin alt. Tvättmaskin		
=Linneskåp	=Plats för Diskmaskin		
=Städsåp	=Plats för Tvättmaskin		
=Högsåp	KLK =Klädkammare		
=Låg kyl med frysåp	RH =Rumshöjd = ~2900mm		
=Kyl & Frys	UT =Undertak (RH= ~2500mm)		
=Spis	=Draperistång alt. skärm		

Avvikelser kan förekomma

2024-03-04



HSB – där möjligheterna bor

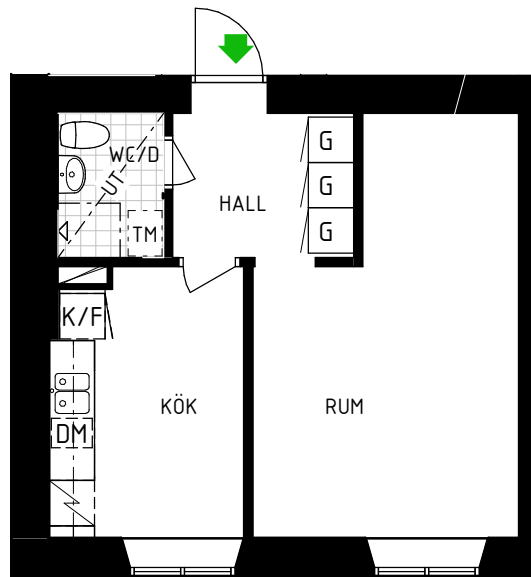
LÅNGHOLMSGATAN 28

SÖDERMALM, STOCKHOLM

Kv. Fabriken 4

1 RoK 35,0 m²

Ighnr 28



=Garderob	=Plats för Diskmaskin alt. Tvättmaskin		
=Linneskåp	=Plats för Diskmaskin		
=Städsåp	=Plats för Tvättmaskin		
=Högsåp	KLK =Klädkammare		
=Låg kyl med frysåp	RH =Rumshöjd = ~2900mm		
=Kyl & Frys	UT =Undertak (RH= ~2500mm)		
=Spis	=Draperistång alt. skärm		

Avvikelser kan förekomma

2024-03-04

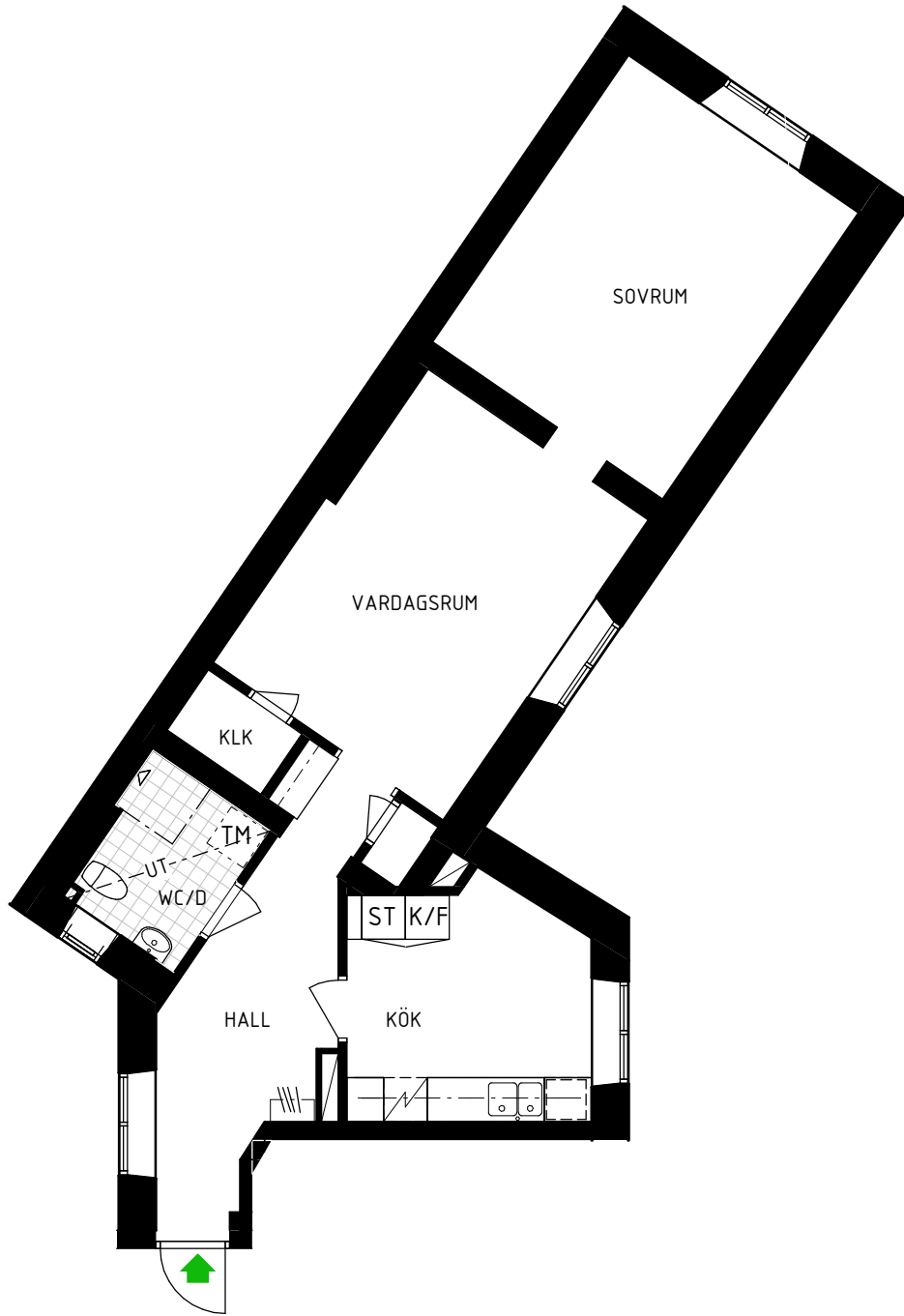


HSB – där möjligheterna bor

LÅNGHOLMSGATAN 28

SÖDERMALM, STOCKHOLM

Kv. Fabriken 4
2 RoK 68,5 m²
Ighnr 29



= Garderob	=Plats för Diskmaskin alt. Tvättmaskin		
=Linneskåp	=Plats för Diskmaskin		
=Städsåp	=Plats för Tvättmaskin		
=Högsåp	KLK =Klädkammare		
=Låg kyl med frysåp	RH =Rumshöjd = ~2900mm		
=Kyl & Frys	UT =Undertak (RH= ~2500mm)		
=Spis	=Draperistång alt. skärm		

Avvikelser kan förekomma

2024-03-04

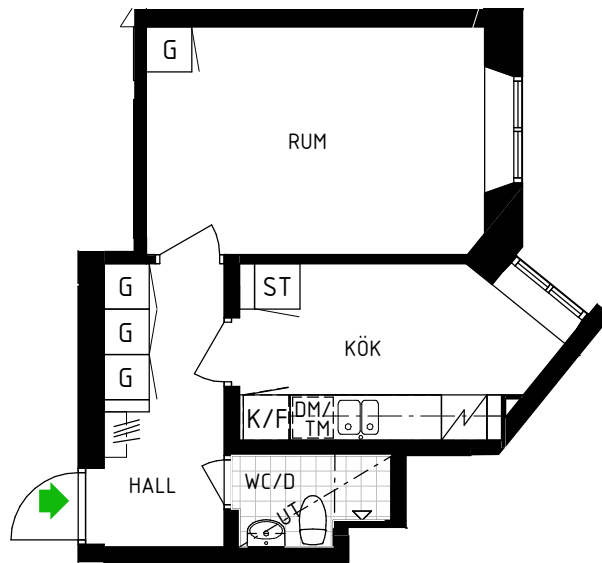


HSB – där möjligheterna bor

LÅNGHOLMSGATAN 28

SÖDERMALM, STOCKHOLM

Kv. Fabriken 4
1 RoK 32,0 m²
Ighnr 30



=Garderob	=Plats för Diskmaskin alt. Tvättmaskin		
=Linneskåp	=Plats för Diskmaskin		
=Städsåp	=Plats för Tvättmaskin		
=Högsåp	KLK =Klädkammare		
=Låg kyl med frysåp	RH =Rumshöjd = ~2900mm		
=Kyl & Frys	UT =Undertak (RH= ~2500mm)		
=Spis	=Draperistång alt. skärm		

Avvikelser kan förekomma

2024-03-04

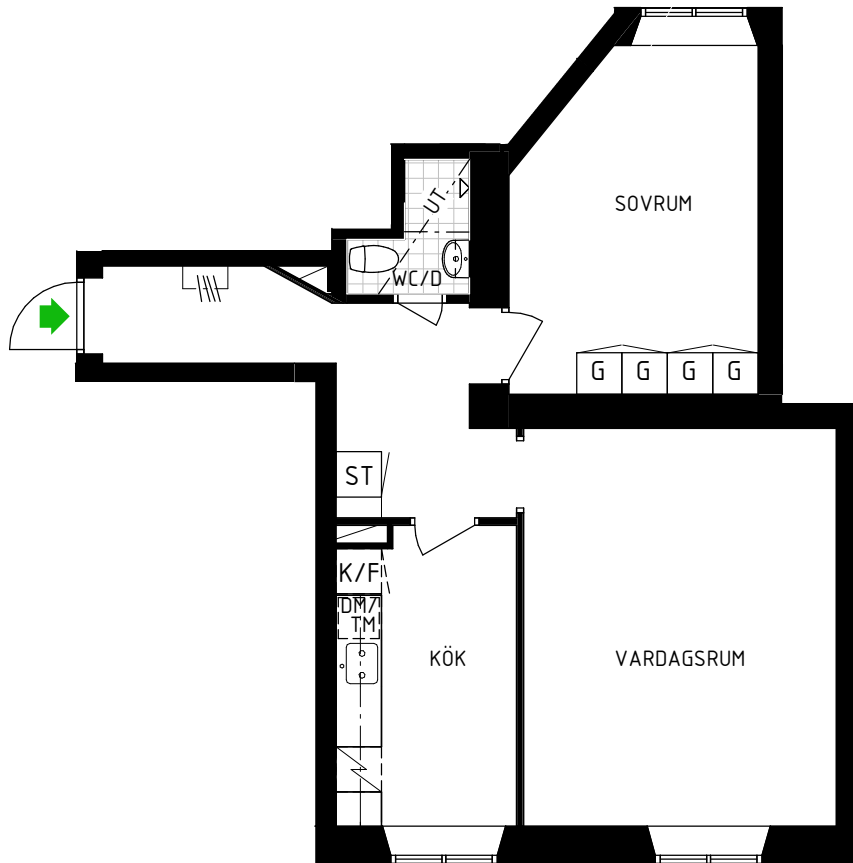


HSB – där möjligheterna bor

LÅNGHOLMSGATAN 28

SÖDERMALM, STOCKHOLM

Kv. Fabriken 4
2 RoK 60,5 m²
Ighnr 31



=Garderob	=Plats för Diskmaskin alt. Tvättmaskin		
=Linneskåp	=Plats för Diskmaskin		
=Städsåp	=Plats för Tvättmaskin		
=Högsåp	KLK =Klädkammare		
=Låg kyl med frysåp	RH =Rumshöjd = ~2900mm		
=Kyl & Frys	UT =Undertak (RH= ~2500mm)		
=Spis	=Draperistång alt. skärm		

Avvikelser kan förekomma

2024-03-04



HSB – där möjligheterna bor

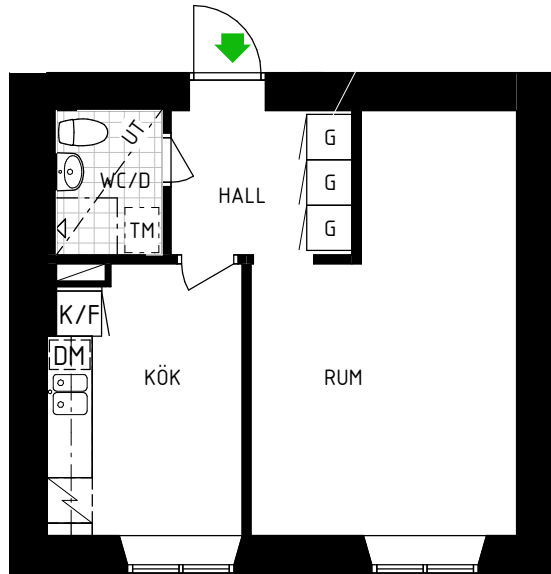
LÅNGHOLMSGATAN 28

SÖDERMALM, STOCKHOLM

Kv. Fabriken 4

1 RoK 35,0 m²

Ighnr 32



=Garderob	=Plats för Diskmaskin alt. Tvättmaskin		
=Linneskåp	=Plats för Diskmaskin		
=Städsåp	=Plats för Tvättmaskin		
=Högsåp	KLK =Klädkammare		
=Låg kyl med frysåp	RH =Rumshöjd = ~2900mm		
=Kyl & Frys	UT =Undertak (RH= ~2500mm)		
=Spis	=Draperistång alt. skärm		

Avvikelser kan förekomma

2024-03-04

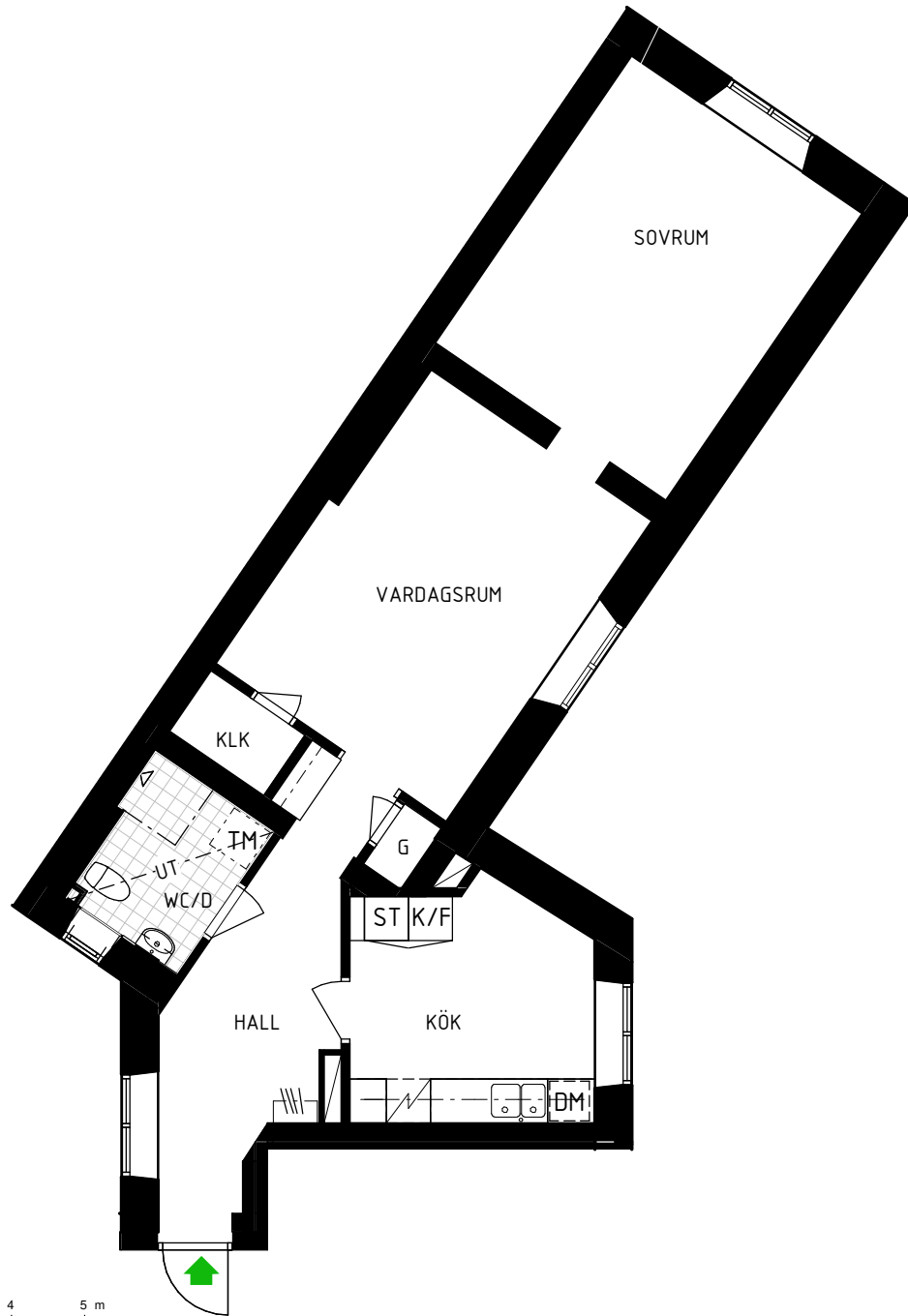


HSB – där möjligheterna bor

LÅNGHOLMSGATAN 28

SÖDERMALM, STOCKHOLM

Kv. Fabriken 4
2 RoK 68,5 m²
Ighnr 33



=Garderob	=Plats för Diskmaskin alt. Tvättmaskin		
=Linneskåp	=Plats för Diskmaskin		
=Städsåp	=Plats för Tvättmaskin		
=Högsåp	KLK =Klädkammare		
=Låg kyl med frysåp	RH =Rumshöjd = ~2900mm		
=Kyl & Frys	UT =Undertak (RH= ~2500mm)		
=Spis	=Draperistång alt. skärm		

Avvikelser kan förekomma

2024-03-04



HSB – där möjligheterna bor

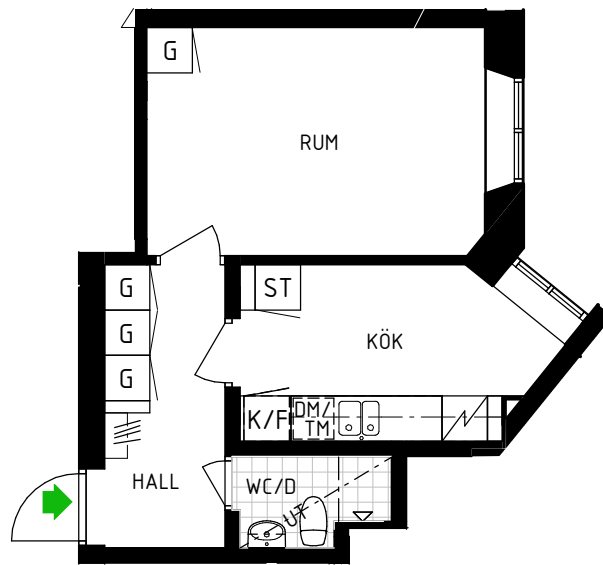
LÅNGHOLMSGATAN 28

SÖDERMALM, STOCKHOLM

Kv. Fabriken 4

1 RoK 32,0 m²

Ighnr 34



=Garderob	=Plats för Diskmaskin alt. Tvättmaskin		
=Linneskåp	=Plats för Diskmaskin		
=Städsåp	=Plats för Tvättmaskin		
=Högsåp	KLK =Klädkammare		
=Låg kyl med frysåp	RH =Rumshöjd = ~2900mm		
=Kyl & Frys	UT =Undertak (RH= ~2500mm)		
=Spis	=Draperistång alt. skärm		

Avvikelser kan förekomma

2024-03-04

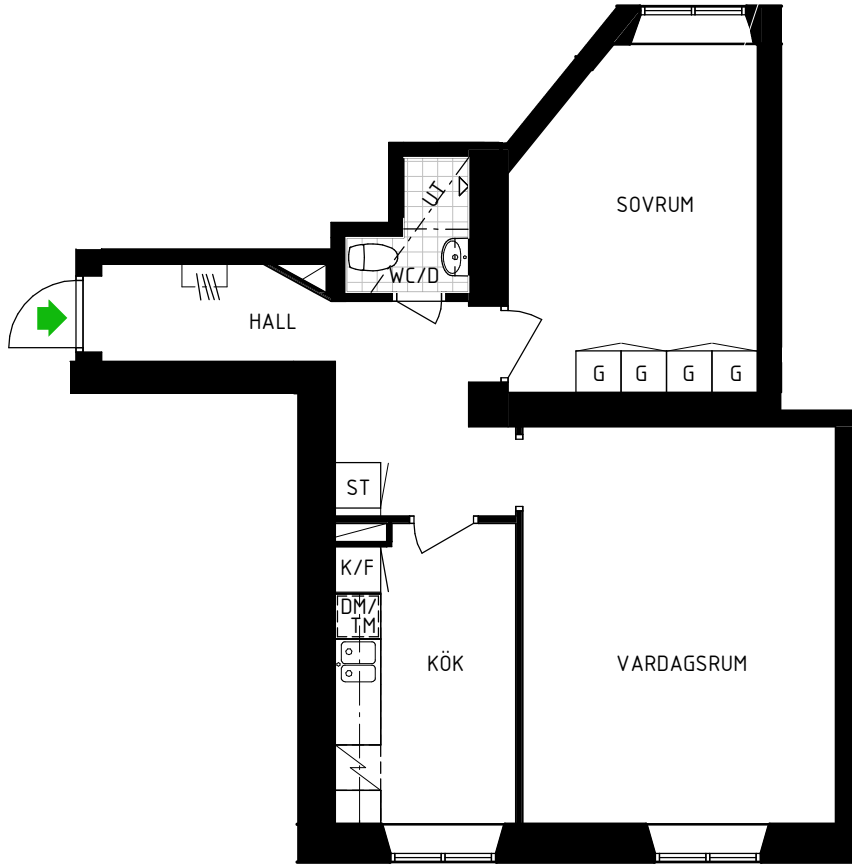


HSB – där möjligheterna bor

LÅNGHOLMSGATAN 28

SÖDERMALM, STOCKHOLM

Kv. Fabriken 4
2 RoK 60,5 m²
lghnr 35



= Garderob	=Plats för Diskmaskin alt. Tvättmaskin		
=Linneskåp	=Plats för Diskmaskin		
=Städsåp	=Plats för Tvättmaskin		
=Högsåp	KLK =Klädkammare		
=Låg kyl med frysåp	RH =Rumshöjd = ~2900mm		
=Kyl & Frys	UT =Undertak (RH= ~2500mm)		
=Spis	=Draperistång alt. skärm		

Avvikelser kan förekomma

2024-03-04



HSB – där möjligheterna bor

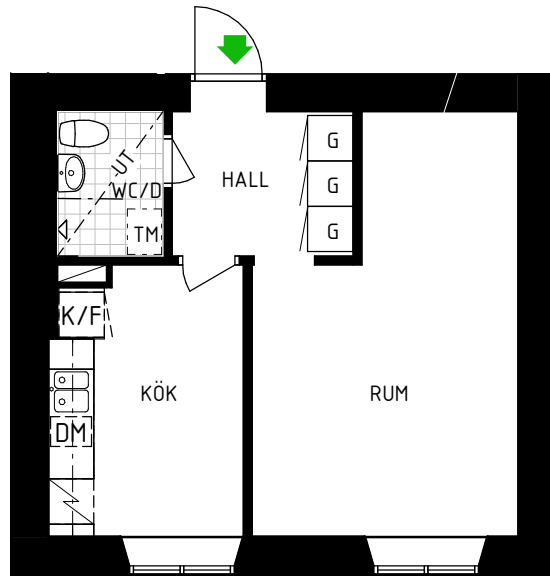
LÅNGHOLMSGATAN 28

SÖDERMALM, STOCKHOLM

Kv. Fabriken 4

1 RoK 35,0 m²

Ighnr 36



=Garderob	=Plats för Diskmaskin alt. Tvättmaskin		
=Linneskåp	=Plats för Diskmaskin		
=Städsåp	=Plats för Tvättmaskin		
=Högsåp	KLK =Klädkammare		
=Låg kyl med frysåp	RH =Rumshöjd = ~2900mm		
=Kyl & Frys	UT =Undertak (RH= ~2500mm)		
=Spis	=Draperistång alt. skärm		

Avvikelser kan förekomma

2024-03-04

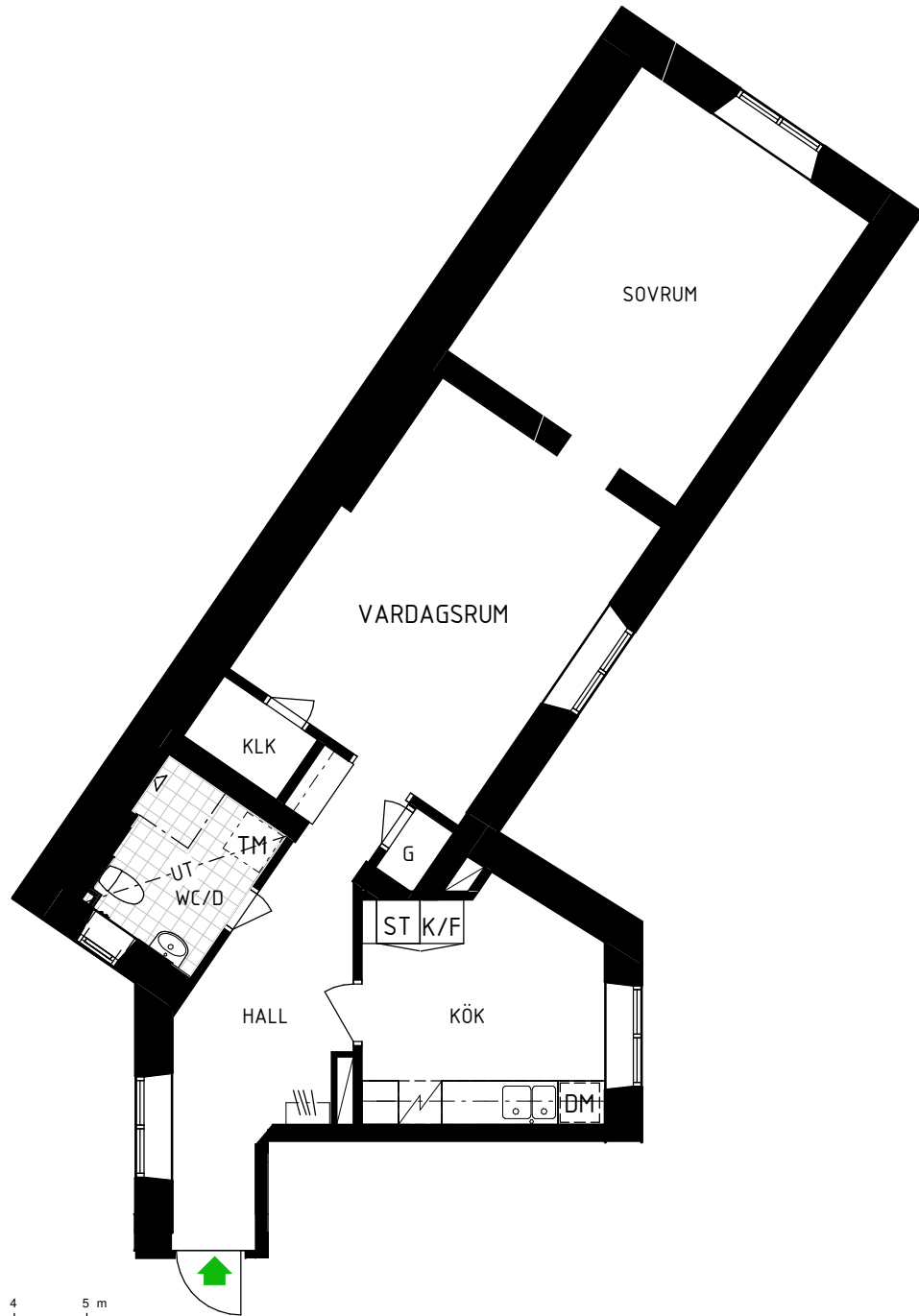


HSB – där möjligheterna bor

LÅNGHOLMSGATAN 28

SÖDERMALM, STOCKHOLM

Kv. Fabriken 4
2 RoK 68,5 m²
Ighnr 37



= Garderob	=Plats för Diskmaskin alt. Tvättmaskin		
=Linneskåp	=Plats för Diskmaskin		
=Städsåp	=Plats för Tvättmaskin		
=Högsåp	KLK =Klädkammare		
=Låg kyl med frysåp	RH =Rumshöjd ~2900mm		
=Kyl & Frys	UT =Undertak (RH= ~2500mm)		
=Spis	=Draperistång alt. skärm		

Avvikelser kan förekomma

2024-03-04

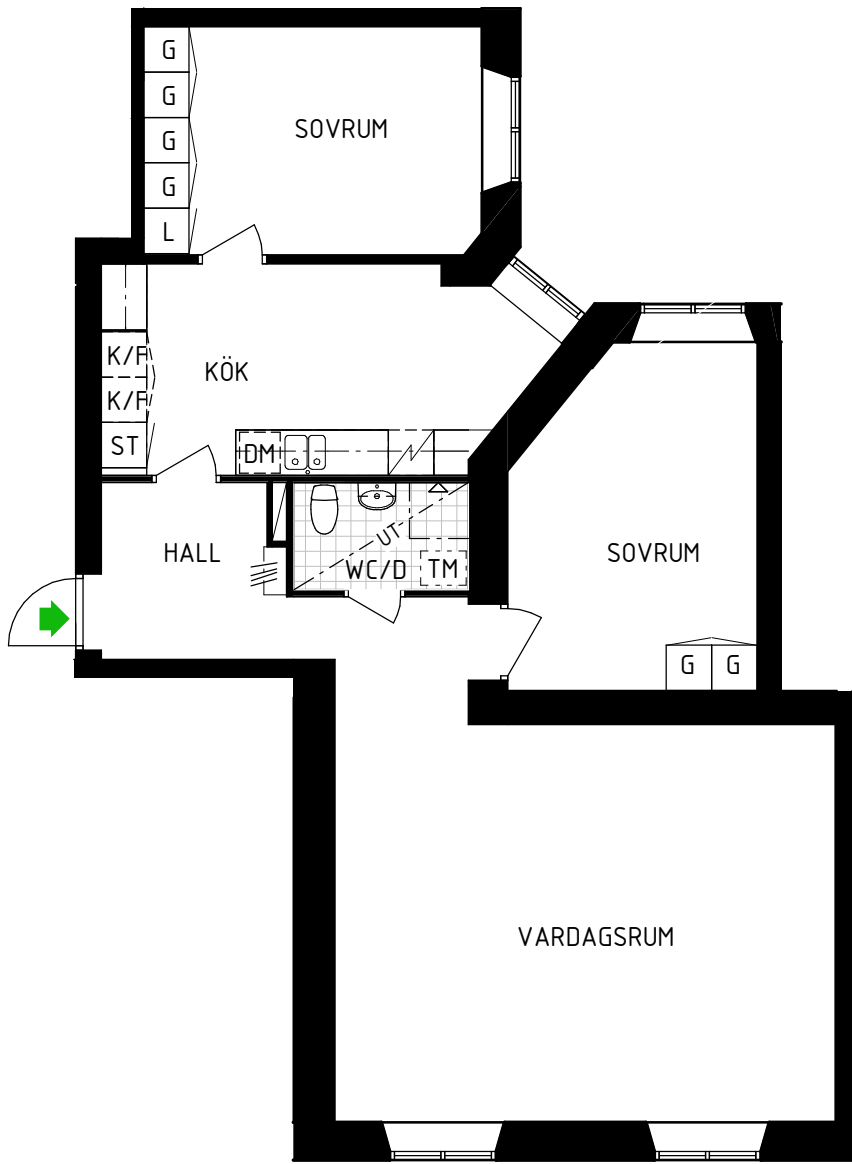


HSB – där möjligheterna bor

LÅNGHOLMSGATAN 28

SÖDERMALM, STOCKHOLM

Kv. Fabriken 4
3 RoK 95,0 m²
Ighnr 38



G = Garderob	DM/TM = Plats för Diskmaskin alt. Tvättmaskin		
L = Linneskåp	DM = Plats för Diskmaskin		
ST = Städsåp	TM = Plats för Tvättmaskin		
H = Högsåp	KLK = Klädskåp		
K = Låg kyl med frysåp	RH = Rumshöjd = ~2900mm		
K/F = Kyl & Frys	UT = Undertak (RH= ~2500mm)		
= Spis	= Draperistång alt. skärm		

Avvikelser kan förekomma

2024-03-04



HSB – där möjligheterna bor

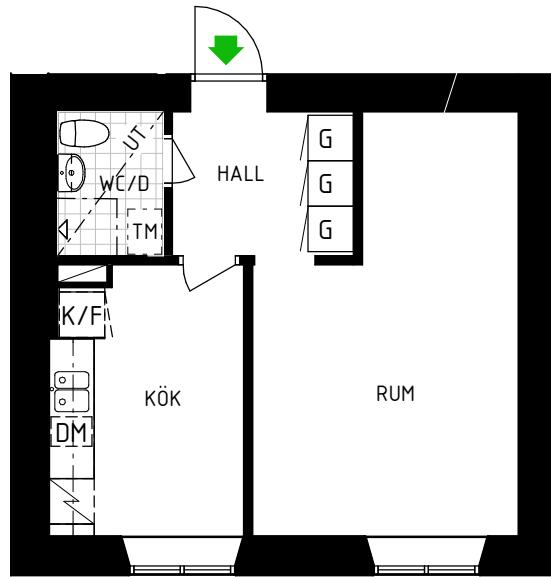
LÅNGHOLMSGATAN 28

SÖDERMALM, STOCKHOLM

Kv. Fabriken 4

1 RoK 35,0 m²

Ighnr 39



=Garderob	=Plats för Diskmaskin alt. Tvättmaskin		
=Linneskåp	=Plats för Diskmaskin		
=Städsåp	=Plats för Tvättmaskin		
=Högsåp	KLK =Klädkammare		
=Låg kyl med frysåp	RH =Rumshöjd = ~2900mm		
=Kyl & Fry	UT =Undertak (RH= ~2500mm)		
=Spis	=Draperistång alt. skärm		

Avvikelser kan förekomma

2024-03-04



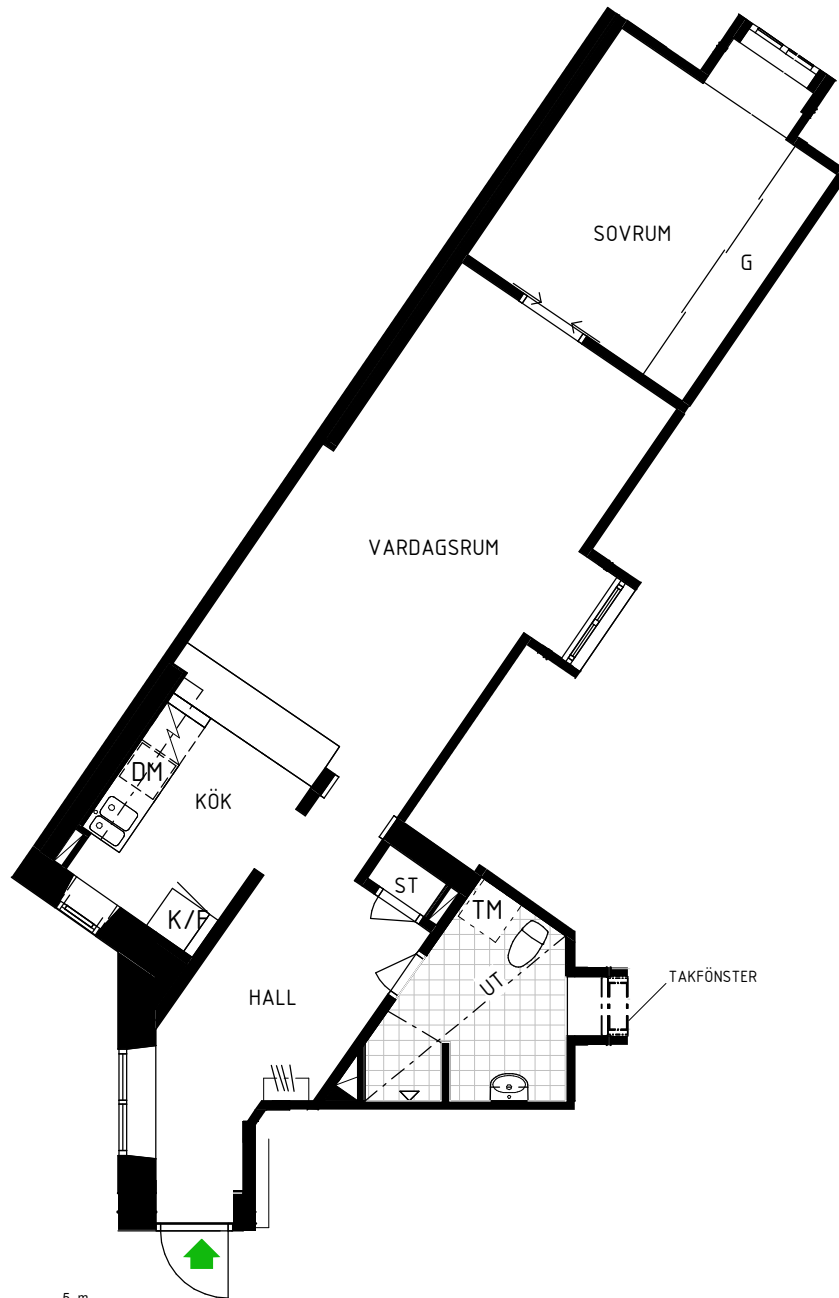
HSB – där möjligheterna bor

LÅNGHOLMSGATAN 28

SÖDERMALM, STOCKHOLM

Kv. Fabriken 4

2 RoK 60,5 m²
Ighnr 40



= Garderob	=Plats för Diskmaskin alt. Tvättmaskin		
=Linneskåp	=Plats för Diskmaskin		
=Städsåp	=Plats för Tvättmaskin		
=Högsåp	KLK =Klädkammare		
=Låg kyl med frysåp	RH =Rumshöjd = ~2900mm		
=Kyl & Frys	UT =Undertak (RH= ~2500mm)		
=Spis	=Draperistång alt. skärm		

Avvikelser kan förekomma

2024-03-04

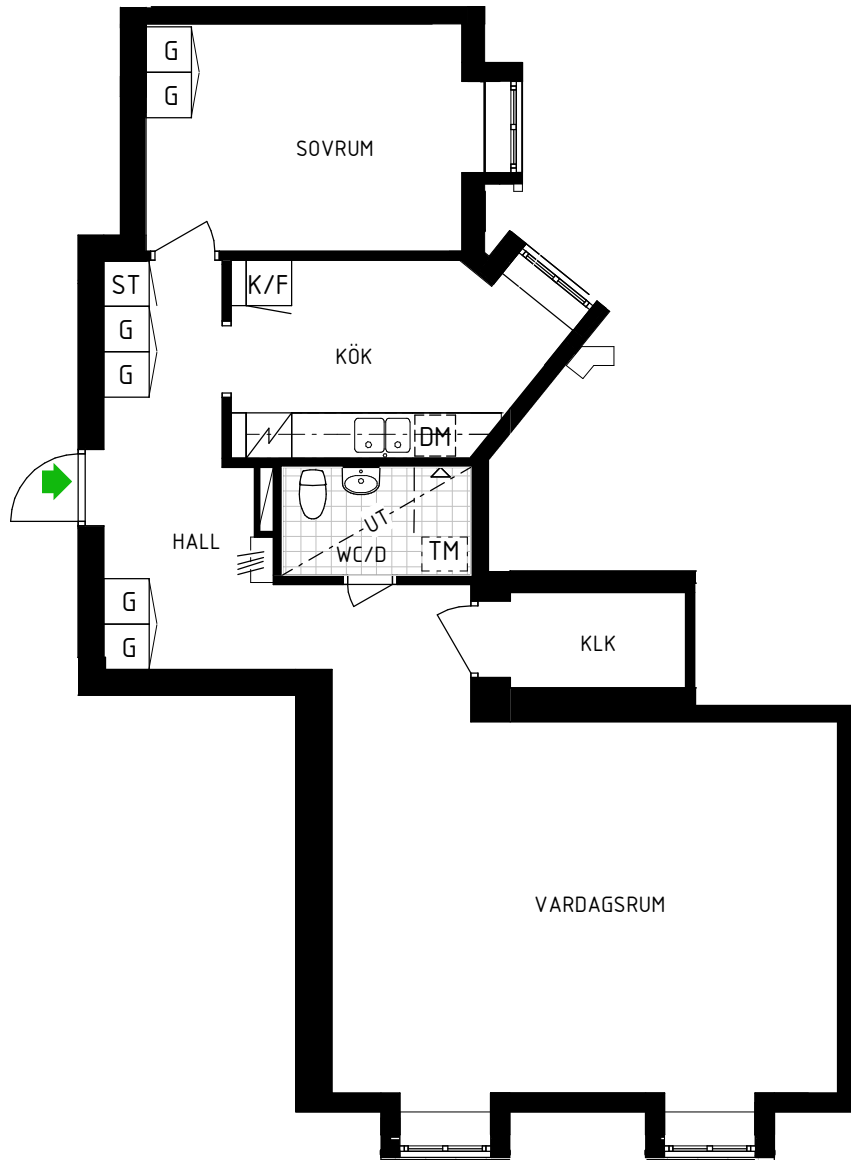


HSB – där möjligheterna bor

LÅNGHOLMSGATAN 28

SÖDERMALM, STOCKHOLM

Kv. Fabriken 4
2 RoK 80,5 m²
Ighnr 41



= Garderob	=Plats för Diskmaskin alt. Tvättmaskin		
=Linneskåp	=Plats för Diskmaskin		
=Städsåp	=Plats för Tvättmaskin		
=Högsåp	KLK =Klädskåp		
=Låg kyl med frysåp	RH =Rumshöjd = ~2900mm		
=Kyl & Frys	UT =Undertak (RH= ~2500mm)		
=Spis	=Draperistång alt. skärm		

Avvikelser kan förekomma

2024-03-04



HSB – där möjligheterna bor

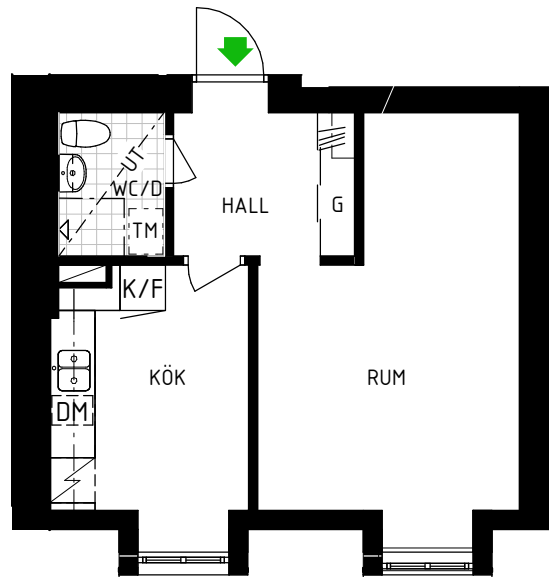
LÅNGHOLMSGATAN 28

SÖDERMALM, STOCKHOLM

Kv. Fabriken 4

1 RoK 33,0 m²

Ighnr 42



=Garderob	=Plats för Diskmaskin alt. Tvättmaskin		
=Linneskåp	=Plats för Diskmaskin		
=Städsåp	=Plats för Tvättmaskin		
=Högsåp	KLK =Klädkammare		
=Låg kyl med frysåp	RH =Rumshöjd = ~2900mm		
=Kyl & Frys	UT =Undertak (RH= ~2500mm)		
=Spis	=Draperistång alt. skärm		

Avvikelser kan förekomma

2024-03-04