

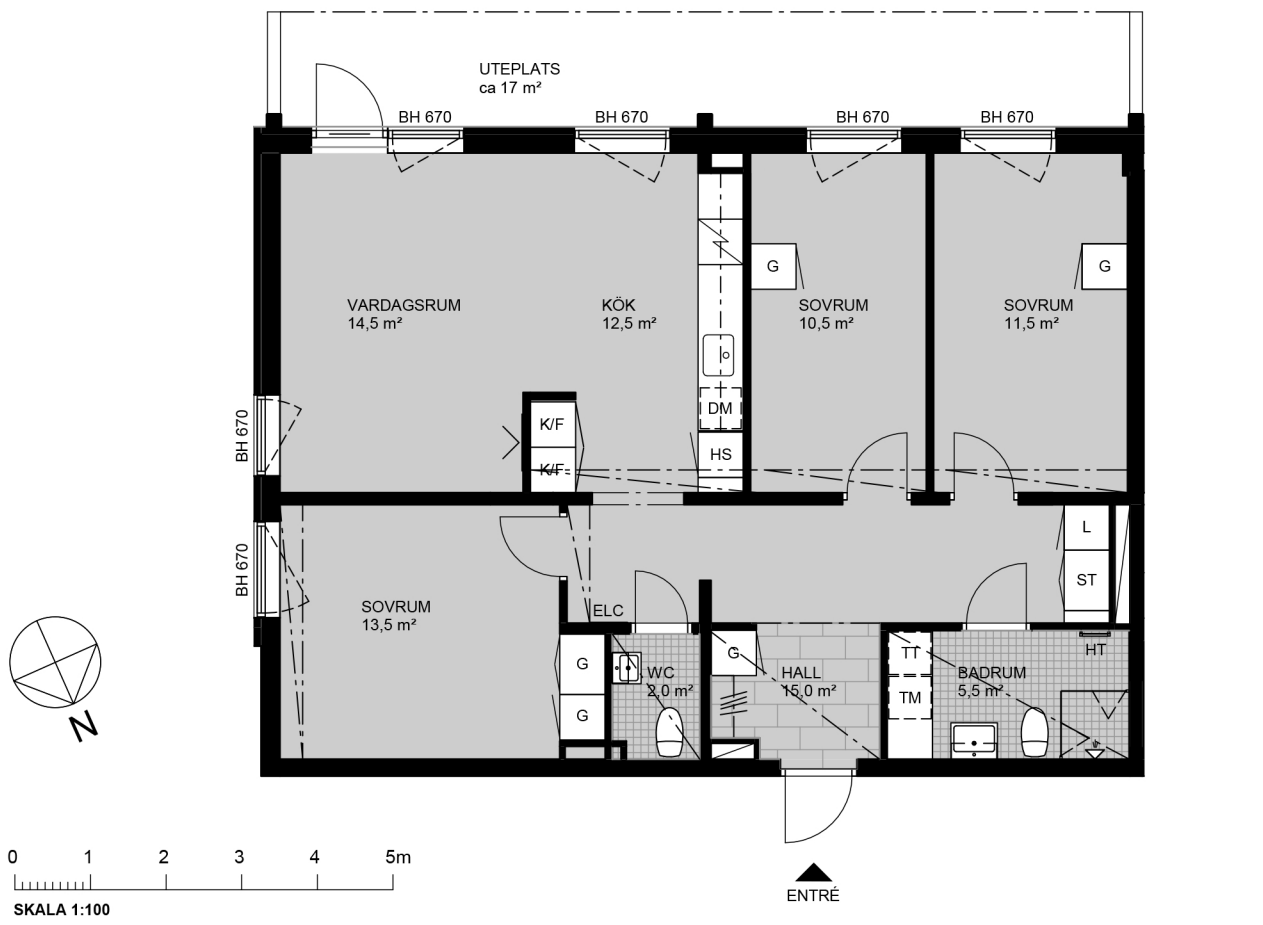


# GAMLEBYPLAN 11-17

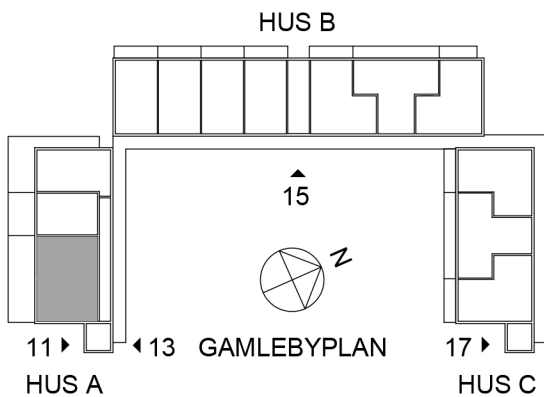
Rinkeby, Stockholm

Kvarntullen 1  
4 RoK 89 kvm  
Lgnr/Folkbfnr  
11-001/1001

HSB – där möjligheterna bor



### PLACERING I BYGGNAD



### FÖRKLARINGAR

G	GARDEROB	- - -	LAGRE TAKHÖJD CA 2250 MM
L	LINNESKÅP	— / —	TÄNKT PLACERING AV VÄGGHÄNGD TV
ST	STÄDSKÅP		KLÄDSTANG
HS	HÖGSKÅP MED UGN OCH MIKRO	- - -	ÖVANFÖRLIGGANDE BYGGDEL; ÖVERSKÅP KÖK, INKLADNAD MM
HS+	HÖGSKÅP MED DISKMASKIN, UGN OCH MIKRO	KLK	KLÄDKAMMARE
K/F	KYL/FRYS	ELC	IT-SKÅP EL-CENTRAL
DM	DISKMASKIN	BH	BRÖSTNINGSHÖJD FÖNSTER
IK	INDUKTIONSHÄLL	HT	HANDDUKSTORK
KM	KOMBIMASKIN	HTS	HANDDUKSTORK SMAL
TP	TVÄTTPELARE		
□	VIKBAR DUSCHVÄGG I GLAS		
□	SCHAKT		

MÄTTANGIVELSER ÄR UNGEFÄRLIGA. RÄTT TILL ÄNDRINGAR FÖRBEHÅLLES. OBS! KVADRATMETER I RUMMEN AVGER INTE HELA BOSTADSYTAN. LÄGENHETSRTITNINGAR FRAMTAGNA AV RITS ARKITEKTER AB. DATUM 2022-05-09

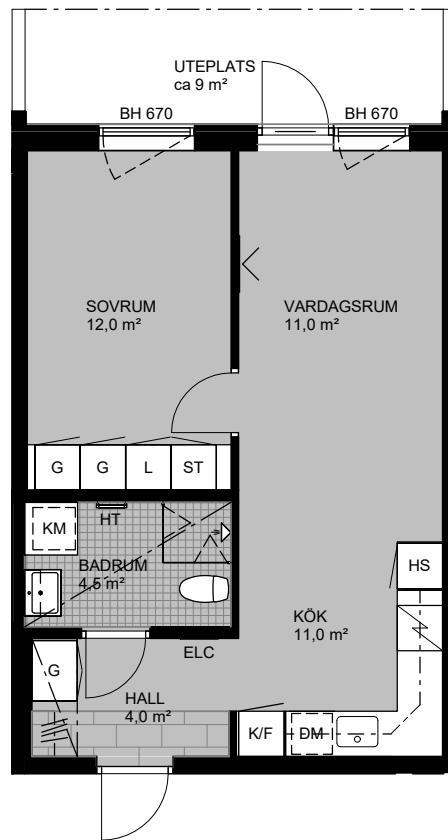


# GAMLEBYPLAN 11-17

Rinkeby, Stockholm

Kvarntullen 1  
2 RoK 44 kvm  
Lgnr/Folkbfnr  
11-002/1002

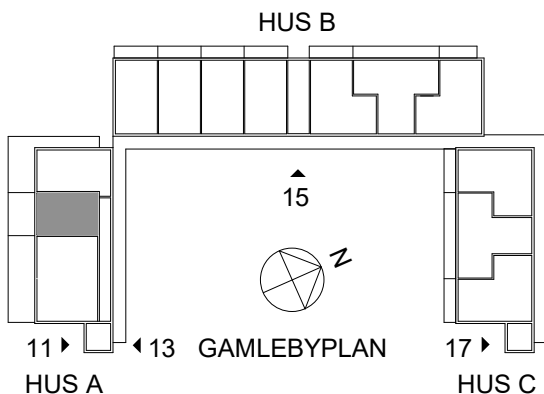
HSB – där möjligheterna bor



SKALA 1:100



## PLACERING I BYGGNAD



## FÖRKLARINGAR

G	GARDELOB	— / —	LÄGRE TAKHÖJD CA 2250 MM
L	LINNESKÅP	— / —	TÄNKT PLACERING AV VÄGGHÄNGD TV
ST	STÄDSKÅP		KLÄDSTANG
HS	HÖGSKÅP MED UGN OCH MIKRO	---	OVANFÖRLIGGANDE BYGGDEL; ÖVERSKÅP KÖK, INKLÄDNAD MM
HS+	HÖGSKÅP MED DISKMASKIN, UGN OCH MIKRO	KLK	KLÄDKAMMARE
K/F	KYL/FRY	ELC	IT-SKÅP EL-CENTRAL
DM	DISKMASKIN	BH	BRÖSTNINGSHÖJD FÖNSTER
I	INDUKTIONSHÄLL	HT	HANDDUKSTORK
KM	KOMBIMASKIN	HTS	HANDDUKSTORK SMAL
TP	TVÄTTPELARE		
V	VIKBAR DUSCHVÄGG I GLAS		
S	SCHAKT		

MÄTTANGIVELSER ÄR UNGEFÄRLIGA. RÄTT TILL ÄNDRINGAR FÖRBEHÅLLES. OBS! KVADRATMETER I RUMMEN AVGER INTE HELA BOSTADSYTAN. LÄGENHETSRTNINGAR FRAMTAGNA AV RITS ARKITEKTER AB. DATUM 2022-05-05



# GAMLEBYPLAN 11-17

Rinkeby, Stockholm

Kvarntullen 1  
2 RoK 46 kvm  
Lgnr/Folkbfnr  
11-003/1003

HSB – där möjligheterna bor



MÄTTANGIVELSER ÄR UNGEFÄRLIGA. RÄTT TILL ÄNDRINGAR FÖRBEHÅLLES. OBS! KVADRATMETER I RUMMEN AVGER INTE HELA BOSTADSYTAN. LÄGENHETSRTNINGAR FRAMTAGNA AV RITS ARKITEKTER AB. DATUM 2022-05-05

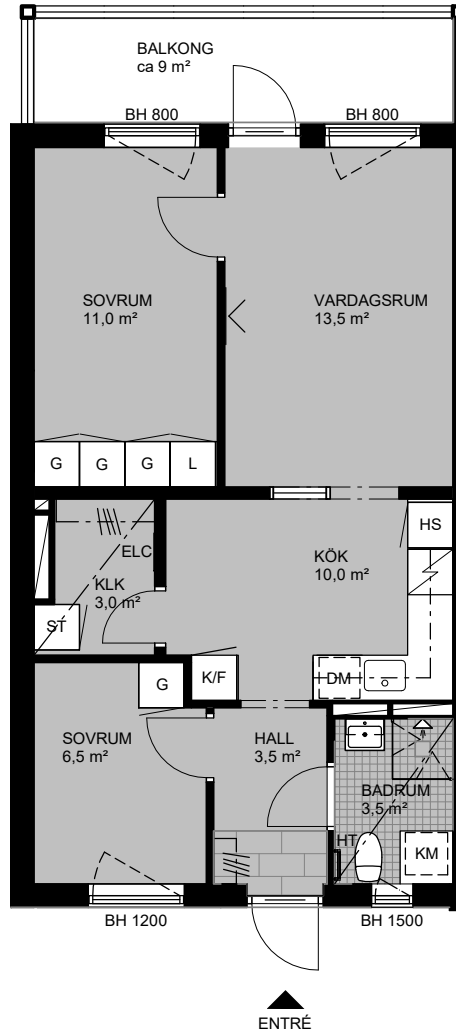


# GAMLEBYPLAN 11-17

Rinkeby, Stockholm

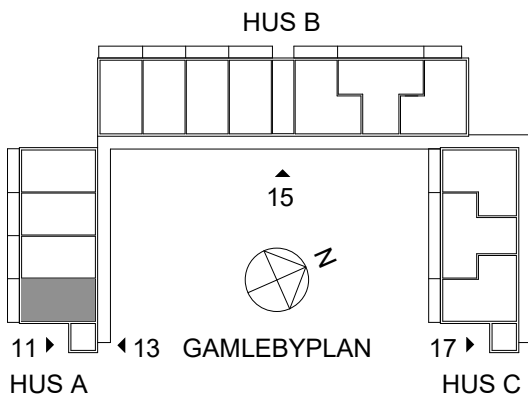
Kvarntullen 1  
3RoK 53 kvm  
Lgnr/Folkbfnr  
13-101/1007

HSB – där möjligheterna bor



SKALA 1:100

## PLACERING I BYGGNAD



## FÖRKLARINGAR

G	GARDEROB	— / —	LÄGRE TAKHÖJD CA 2250 MM
L	LINNESKÅP	— / —	TÄNKT PLACERING AV VÄGGHÄNGD TV
ST	STÄDSKÅP		KLÄDSTÅNG
HS	HÖGSKÅP MED UGN OCH MIKRO	- - -	OVANFÖRLIGGANDE BYGGDEL; ÖVERSKÅP KÖK, INKLADNAD MM
HS+	HÖGSKÅP MED DISKMASKIN, UGN OCH MIKRO	KLK	KLÄDKAMMARE
K/F	KYL/FRYS	ELC	IT-SKÅP EL-CENTRAL
DM	DISKMASKIN	BH	BRÖSTNINGSHÖJD FÖNSTER
IND	INDUKTIONSHÄLL	HT	HANDDUKSTORK
KM	KOMBIMASKIN	HTS	HANDDUKSTORK SMAL
TP	TVÄTTPELARE		
□	VIKBAR DUSCH/ÄGG I GLAS		
□	SCHAKT		

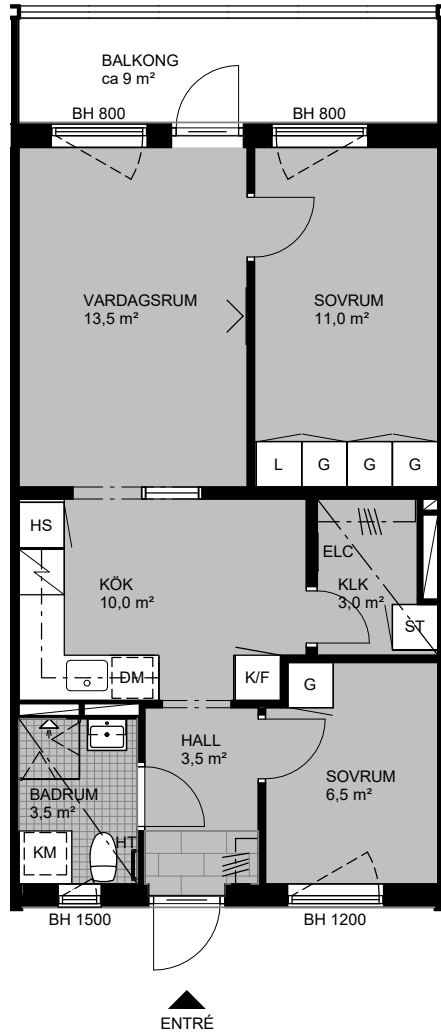


# GAMLEBYPLAN 11-17

Rinkeby, Stockholm

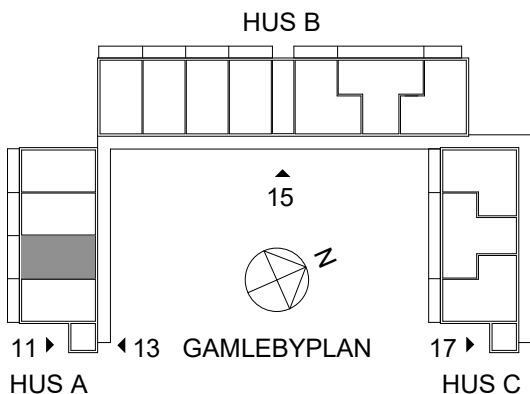
Kvarntullen 1  
3RoK 53 kvm  
Lgnr/Folkbfnr  
13-102/1008

HSB – där möjligheterna bor



SKALA 1:100

## PLACERING I BYGGNAD



## FÖRKLARINGAR

G	GARDEROB	— / —	LÄGRE TAKHÖJD CA 2250 MM
L	LINNESKÅP	— / —	TÄNKT PLACERING AV VÄGGHÄNGD TV
ST	STÄDSKÅP		KLÄDSTÅNG
HS	HÖGSKÅP MED UGN OCH MIKRO	---	OVANFÖRLIGGANDE BYGGDEL; ÖVERSKÅP KÖK, INKLADNAD MM
HS+	HÖGSKÅP MED DISKMASKIN, UGN OCH MIKRO	KLK	KLÄDKAMMARE
K/F	KYL/FRYS	ELC	IT-SKÅP EL-CENTRAL
DM	DISKMASKIN	BH	BRÖSTNINGSHÖJD FÖNSTER
INDUKTIONSHÅLL		HT	HANDDUKSTORK
KM	KOMBIMASKIN	HTS	HANDDUKSTORK SMAL
TP	TVÄTTPELARE		
VIKBAR DUSCH/VÄGG I GLAS			
SCHAKT			



# GAMLEBYPLAN 11-17

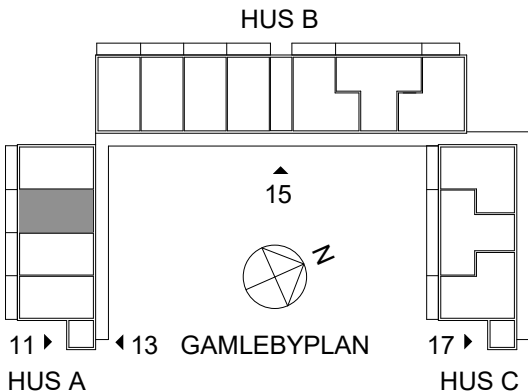
Rinkeby, Stockholm

Kvarntullen 1  
3RoK 53 kvm  
Lgnr/Folkbfnr  
13-103/1009

HSB – där möjligheterna bor



## PLACERING I BYGGNAD



## FÖRKLARINGAR

G	GARDEROB	— / —	LÄGRE TAKHÖJD CA 2250 MM
L	LINNESKÅP	— / —	TÄNKT PLACERING AV VÄGGHÄNGD TV
ST	STÄDSKÅP		KLÄDSTÅNG
HS	HÖGSKÅP MED UGN OCH MIKRO	---	OVANFÖRLIGGANDE BYGGDEL; ÖVERSKÅP KÖK, INKLADNAD MM
HS+	HÖGSKÅP MED DISKMASKIN, UGN OCH MIKRO	KLK	KLÄDKAMMARE
K/F	KYL/FRYS	ELC	IT-SKÅP EL-CENTRAL
DM	DISKMASKIN	BH	BRÖSTNINGSHÖJD FÖNSTER
INDUKTIONSHÅLL		HT	HANDDUKSTORK
KM	KOMBIMASKIN	HTS	HANDDUKSTORK SMAL
TP	TVÄTTPELARE		
VIKBAR DUSCH/ÄGG I GLAS			
SCHAKT			

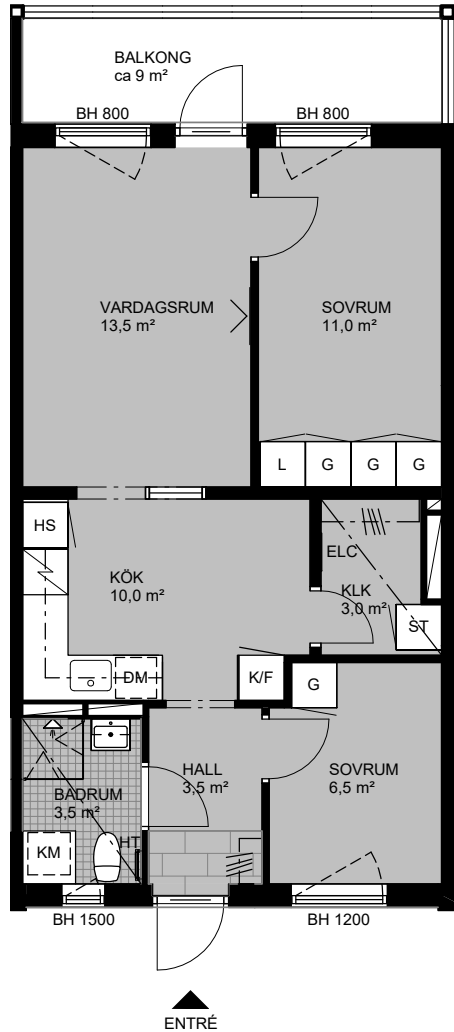


# GAMLEBYPLAN 11-17

Rinkeby, Stockholm

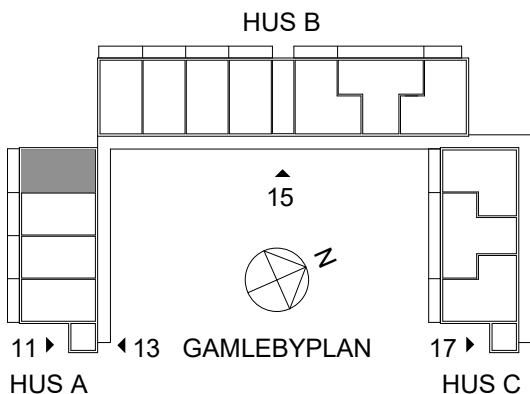
Kvarntullen 1  
3RoK 53 kvm  
Lgnr/Folkbfnr  
13-104/1010

HSB – där möjligheterna bor



SKALA 1:100

## PLACERING I BYGGNAD



## FÖRKLARINGAR

G	GARDEROB	— / —	LÄGRE TAKHÖJD CA 2250 MM
L	LINNESKÅP	— / —	TÄNKT PLACERING AV VÄGGHÄNGD TV
ST	STÄDSKÅP		KLÄDSTÅNG
HS	HÖGSKÅP MED UGN OCH MIKRO	---	OVANFÖRLIGGANDE BYGGDEL; ÖVERSKÅP KÖK, INKLADNAD MM
HS+	HÖGSKÅP MED DISKMASKIN, UGN OCH MIKRO	KLK	KLÄDKAMMARE
K/F	KYL/FRYS	ELC	IT-SKÅP EL-CENTRAL
DM	DISKMASKIN	BH	BRÖSTNINGSHÖJD FÖNSTER
INDUKTIONSHÅLL		HT	HANDDUKSTORK
KM	KOMBIMASKIN	HTS	HANDDUKSTORK SMAL
TP	TVÄTTPELARE		
VIKBAR DUSCH/VÄGG I GLAS			
SCHAKT			

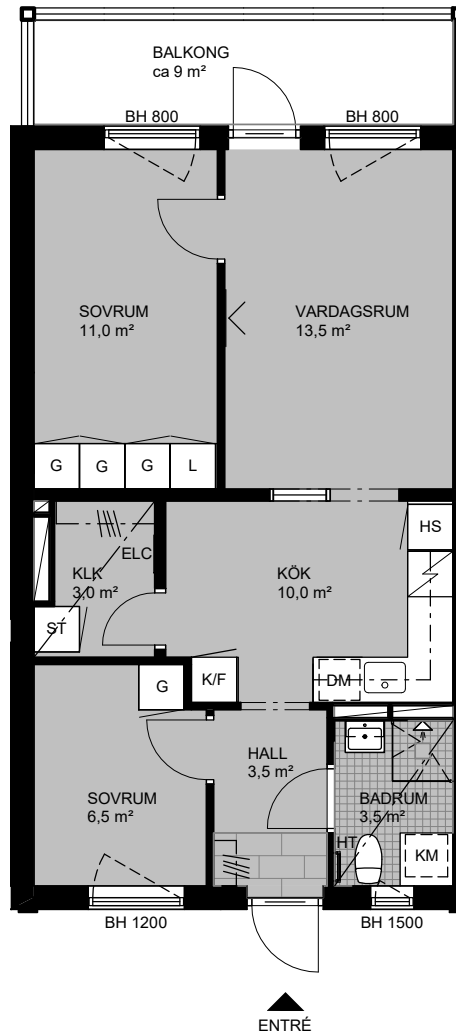


# GAMLEBYPLAN 11-17

Rinkeby, Stockholm

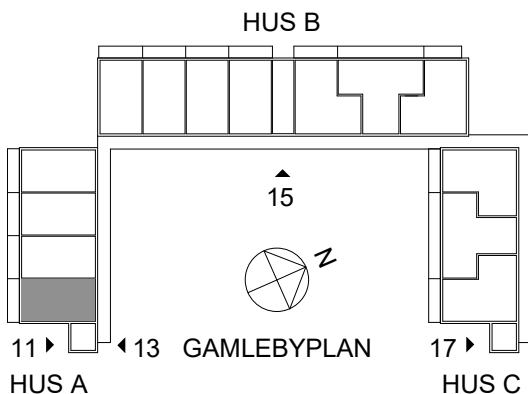
Kvarntullen 1  
3RoK 53 kvm  
Lgnr/Folkbfnr  
13-201/1107

HSB – där möjligheterna bor



SKALA 1:100

## PLACERING I BYGGNAD



## FÖRKLARINGAR

G	GARDEROB	— / —	LÄGRE TAKHÖJD CA 2250 MM
L	LINNESKÅP	— / —	TÄNKT PLACERING AV VÄGGHÄNGD TV
ST	STÄDSKÅP		KLÄDSTÅNG
HS	HÖGSKÅP MED UGN OCH MIKRO	— / —	OVANFÖRLIGGANDE BYGGDEL; ÖVERSKÅP KÖK, INKLADNAD MM
HS+	HÖGSKÅP MED DISKMASKIN, UGN OCH MIKRO	KLK	KLÄDKAMMARE
K/F	KYL/FRYS	ELC	IT-SKÅP EL-CENTRAL
DM	DISKMASKIN	BH	BRÖSTNINGSHÖJD FÖNSTER
IND	INDUKTIONSHÄLL	HT	HANDDUKSTORK
KM	KOMBIMASKIN	HTS	HANDDUKSTORK SMAL
TP	TVÄTTPELARE		
— / —	VIKBAR DUSCH/VÄGG I GLAS		
— / —	SCHAKT		



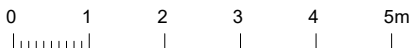
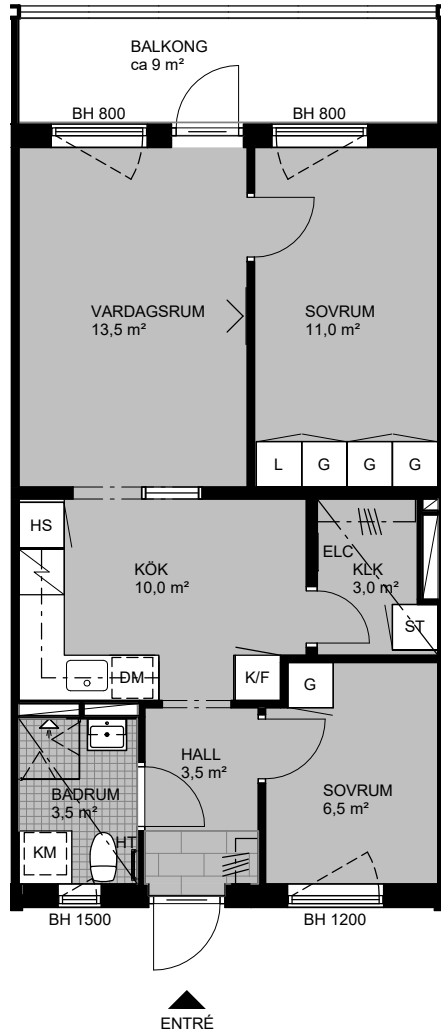


# GAMLEBYPLAN 11-17

Rinkeby, Stockholm

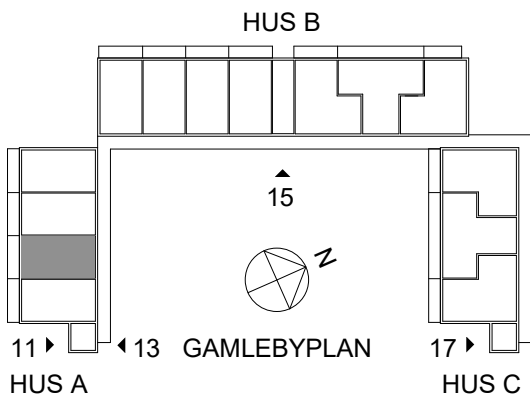
Kvarntullen 1  
3RoK 53 kvm  
Lgnr/Folkbfnr  
13-202/1108

HSB – där möjligheterna bor



SKALA 1:100

## PLACERING I BYGGNAD



## FÖRKLARINGAR

G	GARDEROB	— / —	LÄGRE TAKHÖJD CA 2250 MM
L	LINNESKÅP	— / —	TÄNKT PLACERING AV VÄGGHÄNGD TV
ST	STÄDSKÅP		KLÄDSTÅNG
HS	HÖGSKÅP MED UGN OCH MIKRO	---	OVANFÖRLIGGANDE BYGGDEL; ÖVERSKÅP KÖK, INKLADNAD MM
HS+	HÖGSKÅP MED DISKMASKIN, UGN OCH MIKRO	KLK	KLÄDKAMMARE
K/F	KYL/FRYS	ELC	IT-SKÅP EL-CENTRAL
DM	DISKMASKIN	BH	BRÖSTNINGSHÖJD FÖNSTER
INDUKTIONSHÄLL		HT	HANDDUKSTORK
KM	KOMBIMASKIN	HTS	HANDDUKSTORK SMAL
TP	TVÄTTPELARE		
VIKBAR DUSCH/VÄGG I GLAS			
SCHAKT			

MÄTTANGIVELSER ÄR UNGEFÄRLIGA. RÄTT TILL ÄNDRINGAR FÖRBEHÅLLES. OBS! KVADRATMETER I RUMMEN AVGER INTE HELA BOSTADSYTAN. LÄGENHETSRTNINGAR FRAMTAGNA AV RITS ARKITEKTER AB. DATUM 2022-05-05



# GAMLEBYPLAN 11-17

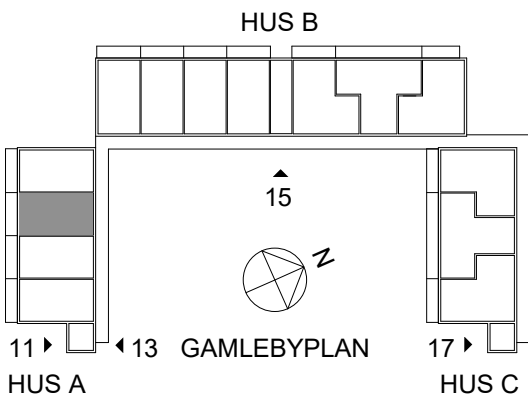
Rinkeby, Stockholm

Kvarntullen 1  
3RoK 53 kvm  
Lgnr/Folkbfnr  
13-203/1109

HSB – där möjligheterna bor



### PLACERING I BYGGNAD



### FÖRKLARINGAR

G	GARDEOB	— / —	LÄGRE TAKHÖJD CA 2250 MM
L	LINNESKÅP	— / —	TÄNKT PLACERING AV VÄGGHÄNGD TV
ST	STÄDSKÅP		KLÄDSTÅNG
HS	HÖGSKÅP MED UGN OCH MIKRO	---	OVANFÖRLLIGGANDE BYGGDEL; ÖVERSKÅP KÖK, INKLADNAD MM
HS+	HÖGSKÅP MED DISKMASKIN, UGN OCH MIKRO	KLK	KLÄDKAMMARE
K/F	KYL/FRYS	ELC	IT-SKÅP EL-CENTRAL
DM	DISKMASKIN	BH	BRÖSTNINGSHÖJD FÖNSTER
INDUKTIONSHÄLL		HT	HANDDUKSTORK
KM	KOMBIMASKIN	HTS	HANDDUKSTORK SMAL
TP	TVÄTTPELARE		
VIKBAR DUSCH/ÄGG I GLAS			
SCHAKT			

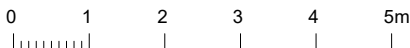
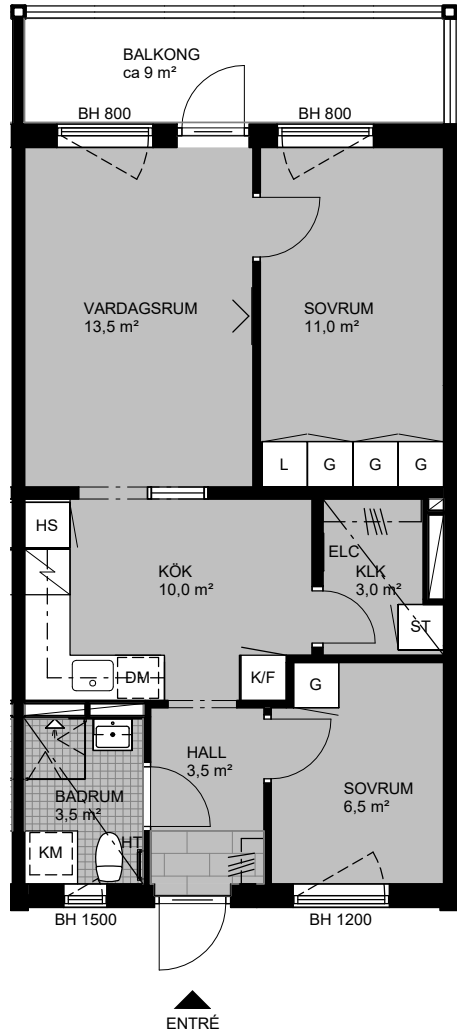


# GAMLEBYPLAN 11-17

Rinkeby, Stockholm

Kvarntullen 1  
3RoK 53 kvm  
Lgnr/Folkbfnr  
13-204/1110

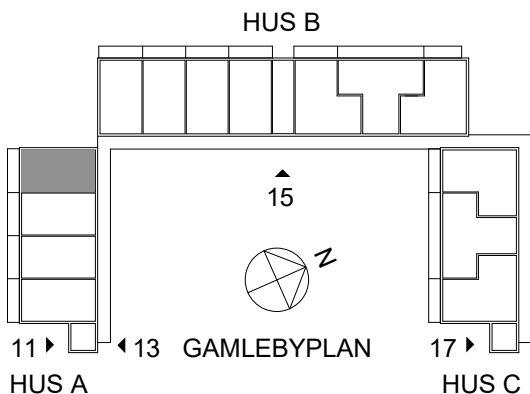
HSB – där möjligheterna bor



SKALA 1:100



## PLACERING I BYGGNAD



## FÖRKLARINGAR

G	GARDEROB		LÄGRE TAKHÖJD CA 2250 MM
L	LINNESKÅP		TÄNKT PLACERING AV VÄGGHÄNGD TV
ST	STÄDSKÅP		KLÄDSTÅNG
HS	HÖGSKÅP MED UGN OCH MIKRO		OVANFÖRLIGGANDE BYGGDEL; ÖVERSKÅP KÖK, INKLADNAD MM
HS+	HÖGSKÅP MED DISKMASKIN, UGN OCH MIKRO	KLK	KLÄDKAMMARE
K/F	KYL/FRYS	ELC	IT-SKÅP EL-CENTRAL
DM	DISKMASKIN	BH	BRÖSTNINGSHÖJD FÖNSTER
	INDUKTIONSHÅLL	HT	HANDDUKSTORK
KM	KOMBIMASKIN	HTS	HANDDUKSTORK SMAL
TP	TVÄTTPELARE		
	VIKBAR DUSCHVÄGG I GLAS		
	SCHAKT		

MÄTTÄNGIVELSER ÄR UNGEFÄRLIGA. RÄTT TILL ÄNDRINGAR FÖRBEHÅLLES. OBS! KVADRATMETER I RUMMEN AVGER INTE HELA BOSTADSYTAN. LÄGENHETSRTNINGAR FRAMTAGNA AV RITS ARKITEKTER AB. DATUM 2022-05-05

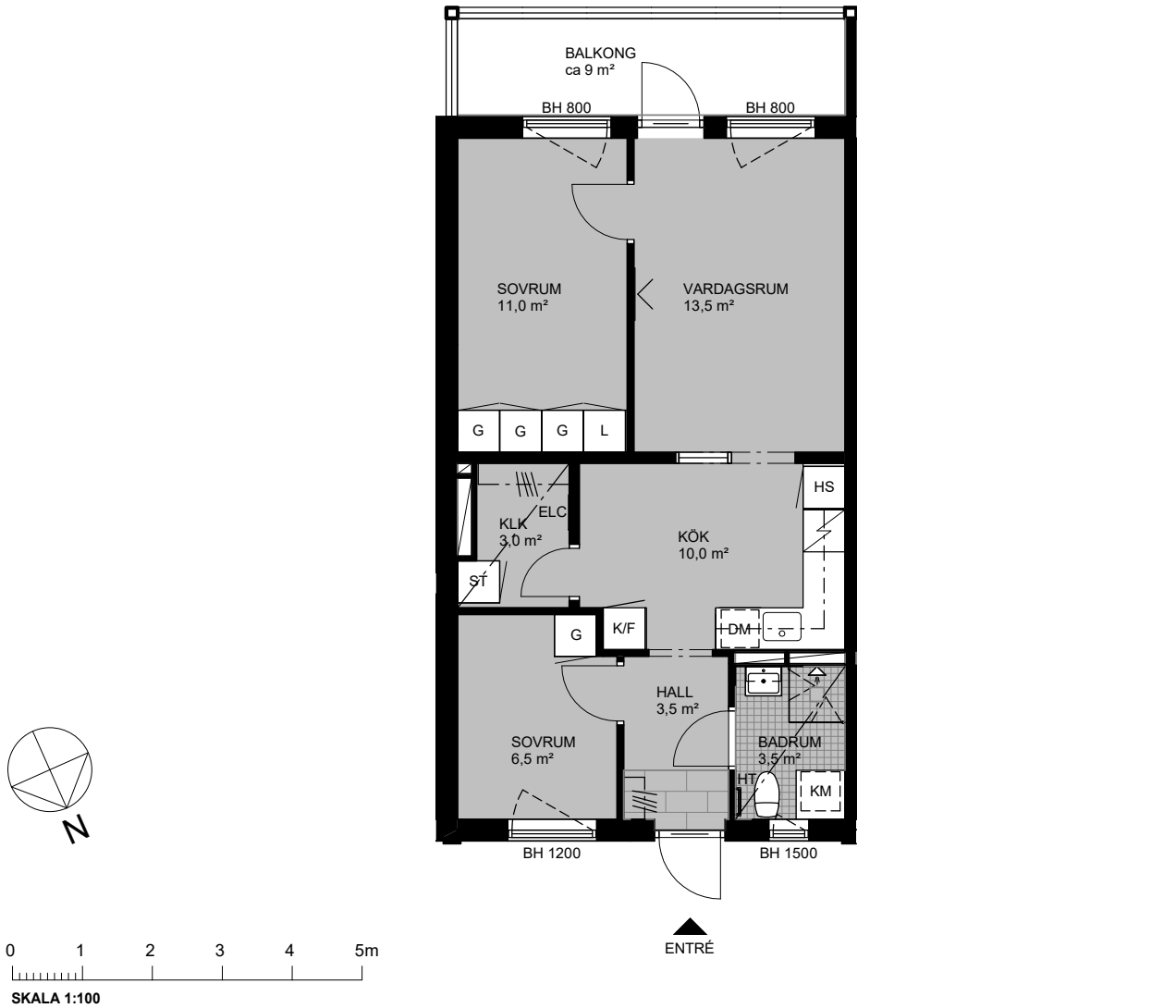


# GAMLEBYPLAN 11-17

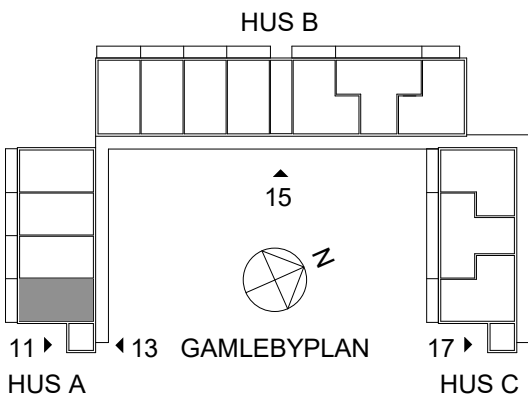
Rinkeby, Stockholm

Kvarntullen 1  
3RoK 53 kvm  
Lgnr/Folkbfnr  
13-301/1207

HSB – där möjligheterna bor



## PLACERING I BYGGNAD



## FÖRKLARINGAR

G	GARDEROB	— / —	LÄGRE TAKHÖJD CA 2250 MM
L	LINNESKÅP	— / —	TÄNKT PLACERING AV VÄGGHÄNGD TV
ST	STÄDSKÅP		KLÄDSTÅNG
HS	HÖGSKÅP MED UGN OCH MIKRO	— / —	OVANFÖRLIGGANDE BYGGDEL; ÖVERSKÅP KÖK, INKLADNAD MM
HS+	HÖGSKÅP MED DISKMASKIN, UGN OCH MIKRO	KLK	KLÄDKAMMARE
K/F	KYL/FRYS	ELC	IT-SKÅP EL-CENTRAL
DM	DISKMASKIN	BH	BRÖSTNINGSHÖJD FÖNSTER
INDUKTIONSHÄLL		HT	HANDDUKSTORK
KM	KOMBIMASKIN	HTS	HANDDUKSTORK SMAL
TP	TVÄTTPELARE		
VIKBAR DUSCH/VÄGG I GLAS			
SCHAKT			

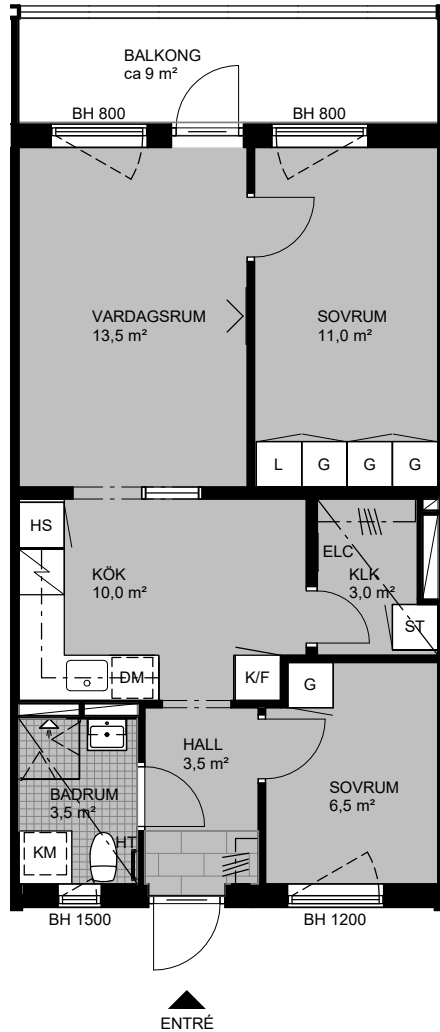


# GAMLEBYPLAN 11-17

Rinkeby, Stockholm

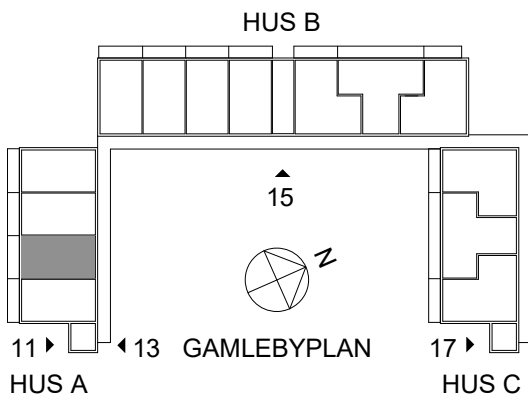
Kvarntullen 1  
3RoK 53 kvm  
Lgnr/Folkbfnr  
13-302/1208

HSB – där möjligheterna bor



SKALA 1:100

## PLACERING I BYGGNAD



## FÖRKLARINGAR

G	GARDEOB	---	LÄGRE TAKHÖJD CA 2250 MM
L	LINNESKÅP	---	TÄNKT PLACERING AV VÄGGHÄNGD TV
ST	STÄDSKÅP		KLÄDSTÅNG
HS	HÖGSKÅP MED UGN OCH MIKRO	---	OVANFÖRLIGGANDE BYGGDEL; ÖVERSKÅP KÖK, INKLADNAD MM
HS+	HÖGSKÅP MED DISKMASKIN, UGN OCH MIKRO	KLK	KLÄDKAMMARE
K/F	KYL/FRYS	ELC	IT-SKÅP EL-CENTRAL
DM	DISKMASKIN	BH	BRÖSTNINGSHÖJD FÖNSTER
INDUKTIONSHÅLL		HT	HANDDUKSTORK
KM	KOMBIMASKIN	HTS	HANDDUKSTORK SMAL
TP	TVÄTTPELARE		
VIKBAR DUSCH/VÄGG I GLAS			
SCHAKT			

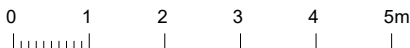
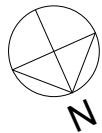
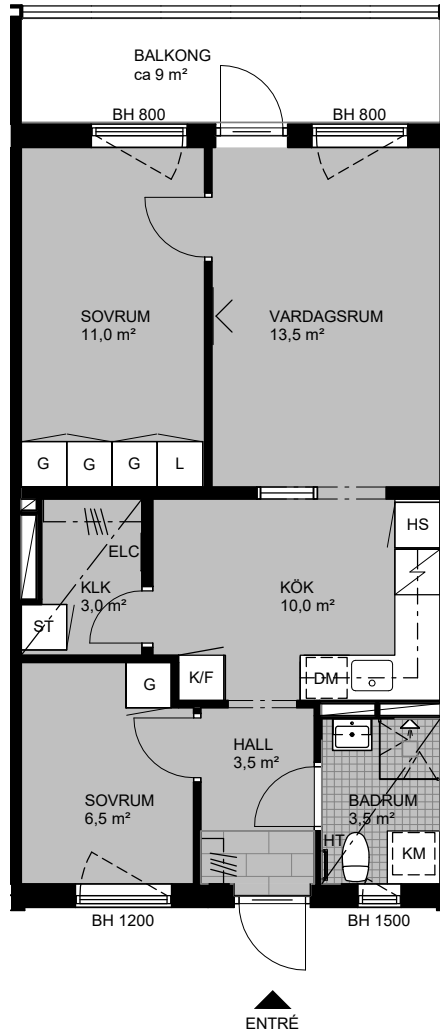


# GAMLEBYPLAN 11-17

Rinkeby, Stockholm

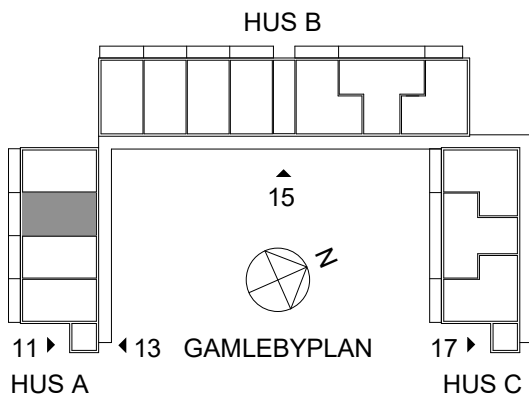
Kvarntullen 1  
3RoK 53 kvm  
Lgnr/Folkbfnr  
13-303/1209

HSB – där möjligheterna bor



SKALA 1:100

## PLACERING I BYGGNAD



## FÖRKLARINGAR

G	GARDEOB	— / —	LÄGRE TAKHÖJD CA 2250 MM
L	LINNESKÅP	— / —	TÄNKT PLACERING AV VÄGGHÄNGD TV
ST	STÅDSKÅP		KLÄDSTÅNG
HS	HÖGSKÅP MED UGN OCH MIKRO	- - -	OVANFÖRLIGGANDE BYGGDEL; ÖVERSKÅP KÖK, INKLADNAD MM
HS+	HÖGSKÅP MED DISKMASKIN, UGN OCH MIKRO	KLK	KLÄDKAMMARE
K/F	KYL/FRYS	ELC	IT-SKÅP EL-CENTRAL
DM	DISKMASKIN	BH	BRÖSTNINGSHÖJD FÖNSTER
∞	INDUKTIONSHÅLL	HT	HANDDUKSTORK
KM	KOMBIMASKIN	HTS	HANDDUKSTORK SMAL
TP	TVÄTTPELARE		
□	VIKBAR DUSCH/ÄGG I GLAS		
□	SCHAKT		

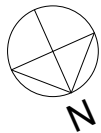
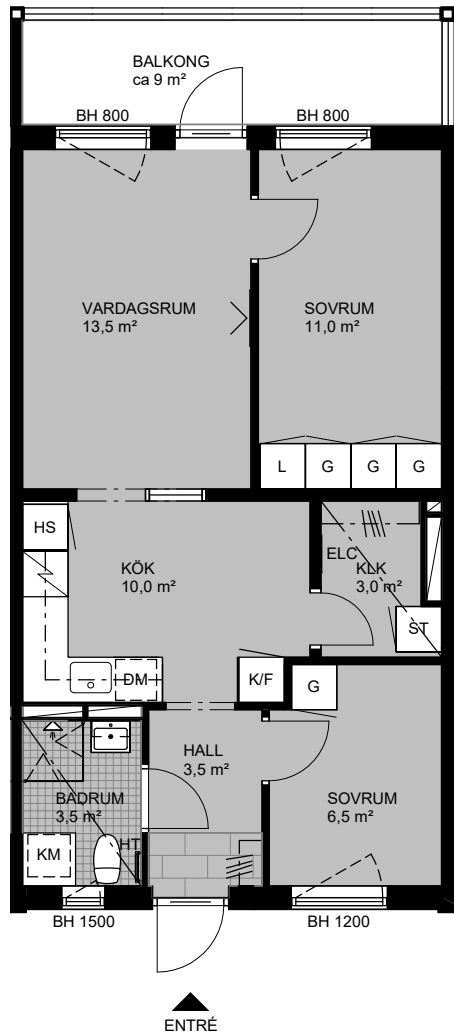


# GAMLEBYPLAN 11-17

Rinkeby, Stockholm

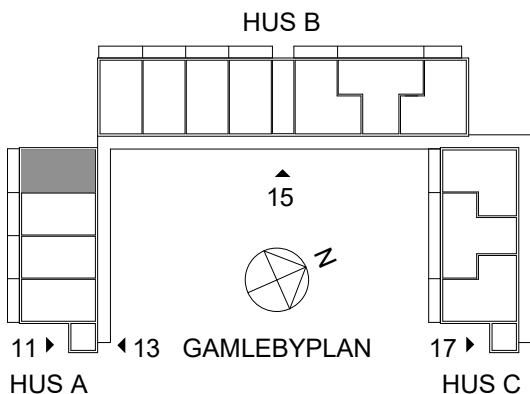
Kvarntullen 1  
3RoK 53 kvm  
Lgnr/Folkbfnr  
13-304/1210

HSB – där möjligheterna bor



SKALA 1:100

## PLACERING I BYGGNAD



## FÖRKLARINGAR

G	GARDEROB	— / —	LÄGRE TAKHÖJD CA 2250 MM
L	LINNESKÅP	— / —	TÄNKT PLACERING AV VÄGGHÄNGD TV
ST	STÄDSKÅP		KLÄDSTÅNG
HS	HÖGSKÅP MED UGN OCH MIKRO	---	OVANFÖRLIGGANDE BYGGDEL; ÖVERSKÅP KÖK, INKLADNAD MM
HS+	HÖGSKÅP MED DISKMASKIN, UGN OCH MIKRO	KLK	KLÄDKAMMARE
K/F	KYL/FRYS	ELC	IT-SKÅP EL-CENTRAL
DM	DISKMASKIN	BH	BRÖSTNINGSHÖJD FÖNSTER
INDUKTIONSHÅLL		HT	HANDDUKSTORK
KM	KOMBIMASKIN	HTS	HANDDUKSTORK SMAL
TP	TVÄTTPELARE		
VIKBAR DUSCH/VÄGG I GLAS			
SCHAKT			

MÄTTÄNGIVELSER ÄR UNGEFÄRLIGA. RÄTT TILL ÄNDRINGAR FÖRBEHÅLLES. OBS! KVADRATMETER I RUMMEN AVGER  
INTE HELA BOSTADSYTAN. LÄGENHETSRTNINGAR FRAMTAGNA AV RITS ARKITEKTER AB. DATUM 2022-05-05



# GAMLEBYPLAN 11-17

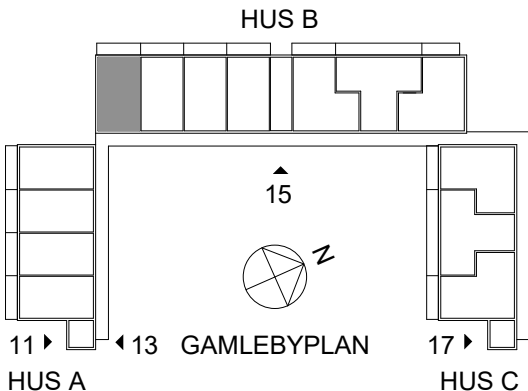
Rinkeby, Stockholm

Kvarntullen 1  
3RoK 53 kvm  
Lgnr/Folkbfnr  
15-101/1011

HSB – där möjligheterna bor



### PLACERING I BYGGNAD



### FÖRKLARINGAR

G	GARDEROB	— / —	LÄGRE TAKHÖJD CA 2250 MM
L	LINNESKÅP	— / —	TÄNKT PLACERING AV VÄGGHÄNGD TV
ST	STÄDSKÅP		KLÄDSTÅNG
HS	HÖGSKÅP MED UGN OCH MIKRO	---	OVANFÖRLIGGANDE BYGGDEL; ÖVERSKÅP KÖK, INKLADNAD MM
HS+	HÖGSKÅP MED DISKMASKIN, UGN OCH MIKRO	KLK	KLÄDKAMMARE
K/F	KYL/FRYS	ELC	IT-SKÅP EL-CENTRAL
DM	DISKMASKIN	BH	BRÖSTNINGSHÖJD FÖNSTER
INDUKTIONSHÅLL		HT	HANDDUKSTORK
KM	KOMBIMASKIN	HTS	HANDDUKSTORK SMAL
TP	TVÄTTPELARE		
VIKBAR DUSCH/VÄGG I GLAS			
SCHAKT			



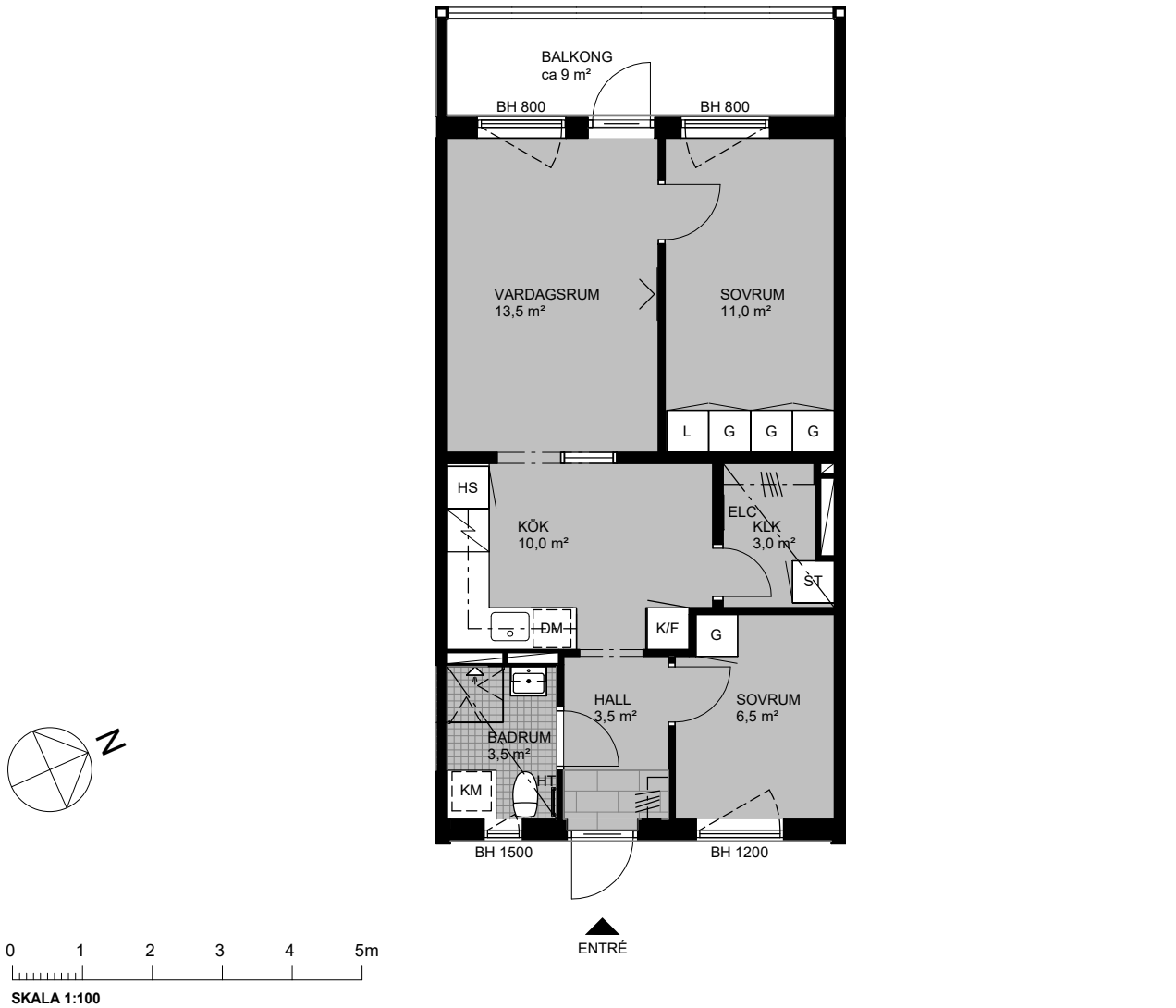


# GAMLEBYPLAN 11-17

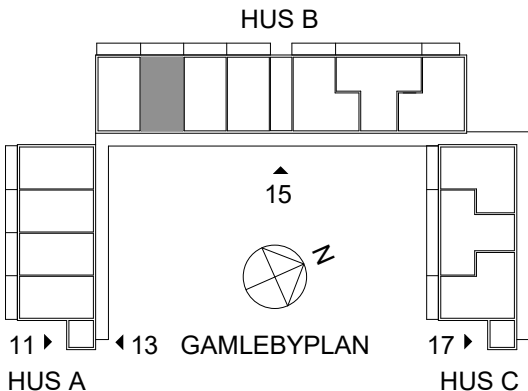
Rinkeby, Stockholm

Kvarntullen 1  
3RoK 53 kvm  
Lgnr/Folkbfnr  
15-102/1012

HSB – där möjligheterna bor



## PLACERING I BYGGNAD



## FÖRKLARINGAR

G	GARDEROB	— / —	LÄGRE TAKHÖJD CA 2250 MM
L	LINNESKÅP	— / —	TÄNKT PLACERING AV VÄGGHÄNGD TV
ST	STÄDSKÅP		KLÄDSTÅNG
HS	HÖGSKÅP MED UGN OCH MIKRO	---	OVANFÖRLIGGANDE BYGGDEL; ÖVERSKÅP KÖK, INKLADNAD MM
HS+	HÖGSKÅP MED DISKMASKIN, UGN OCH MIKRO	KLK	KLÄDKAMMARE
K/F	KYL/FRYS	ELC	IT-SKÅP EL-CENTRAL
DM	DISKMASKIN	BH	BRÖSTNINGSHÖJD FÖNSTER
INDUKTIONSHÅLL		HT	HANDDUKSTORK
KM	KOMBIMASKIN	HTS	HANDDUKSTORK SMAL
TP	TVÄTTPELARE		
VIKBAR DUSCH/VÄGG I GLAS			
SCHAKT			



# GAMLEBYPLAN 11-17

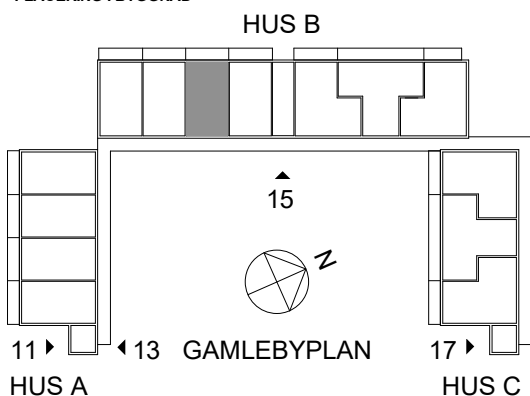
Rinkeby, Stockholm

Kvarntullen 1  
3RoK 53 kvm  
Lgnr/Folkbfnr  
15-103/1013

HSB – där möjligheterna bor



## PLACERING I BYGGNAD



## FÖRKLARINGAR

G	GARDEOB	/	LÄGRE TAKHÖJD CA 2250 MM
L	LINNESKÅP	—	TÄNKT PLACERING AV VÄGGHÄNGD TV
ST	STÄDSKÅP		KLÄDSTÅNG
HS	HÖGSKÅP MED UGN OCH MIKRO	- - -	OVANFÖRLIGGANDE BYGGDEL; ÖVERSKÅP KÖK, INKLADNAD MM
HS+	HÖGSKÅP MED DISKMASKIN, UGN OCH MIKRO	KLK	KLÄDKAMMARE
K/F	KYL/FRYS	ELC	IT-SKÅP EL-CENTRAL
DM	DISKMASKIN	BH	BRÖSTNINGSHÖJD FÖNSTER
INDUKTIONSHÅLL		HT	HANDDUKSTORK
KM	KOMBIMASKIN	HTS	HANDDUKSTORK SMAL
TP	TVÄTPELARE		
VIKBAR DUSCH/ÄGG I GLAS			
SCHAKT			

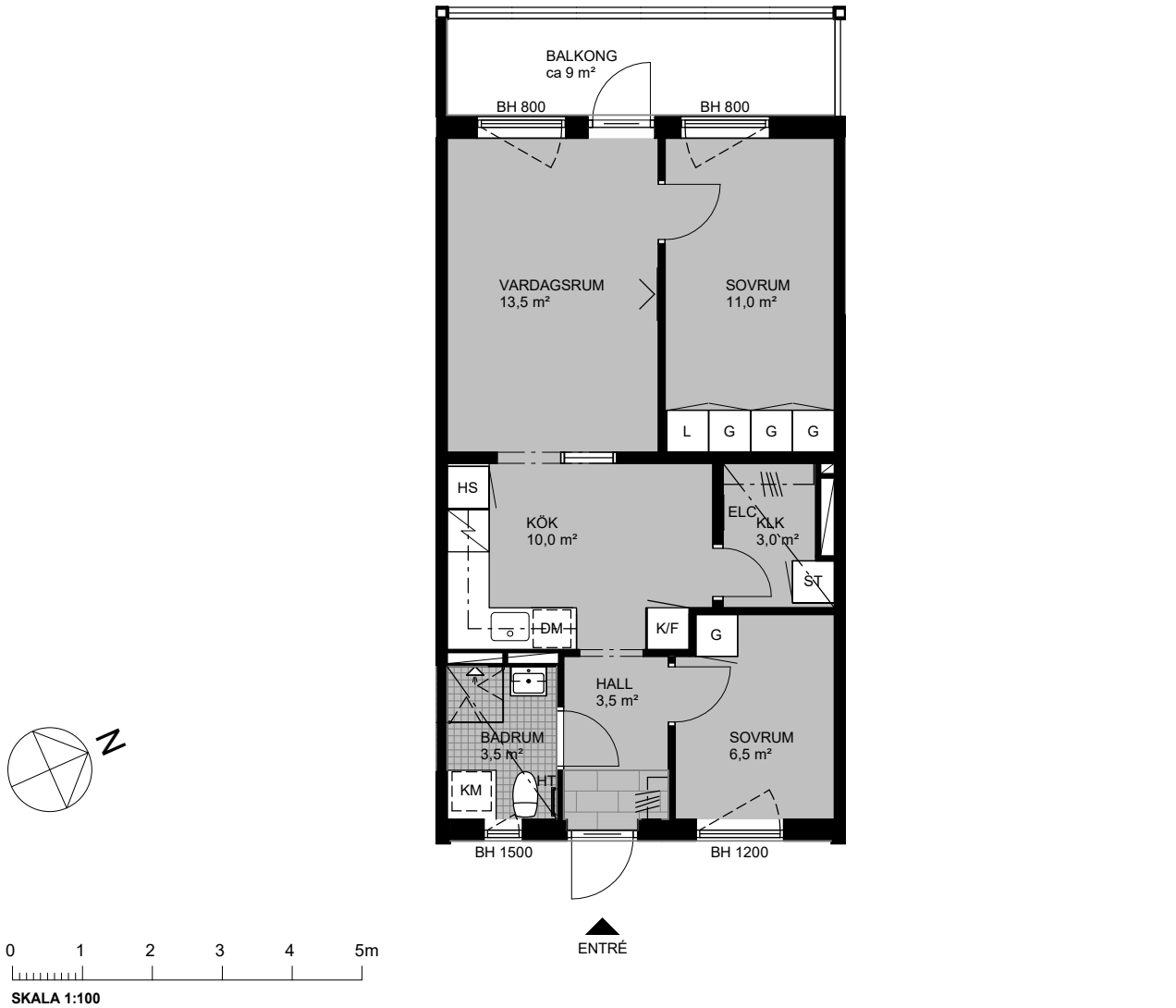


# GAMLEBYPLAN 11-17

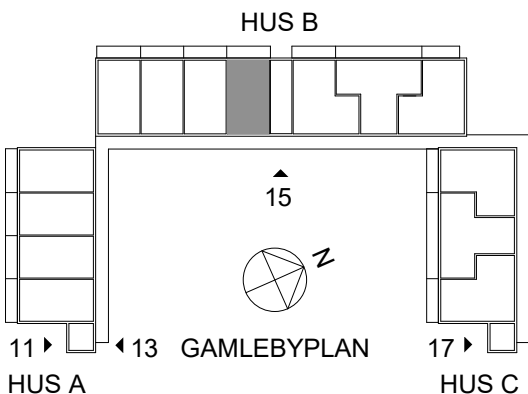
Rinkeby, Stockholm

Kvarntullen 1  
3RoK 53 kvm  
Lgnr/Folkbfnr  
15-104/1014

HSB – där möjligheterna bor



## PLACERING I BYGGNAD



## FÖRKLARINGAR

G	GARDEOB	— / —	LÄGRE TAKHÖJD CA 2250 MM
L	LINNESKÅP	— / —	TÄNKT PLACERING AV VÄGGHÄNGD TV
ST	STÄDSKÅP	— / —	KLÄDSTÅNG
HS	HÖGSKÅP MED UGN OCH MIKRO	— / —	OVANFÖRLIGGANDE BYGGDEL; ÖVERSKÅP KÖK, INKLADNAD MM
HS+	HÖGSKÅP MED DISKMASKIN, UGN OCH MIKRO	KLK	KLÄDKAMMARE
K/F	KYL/FRYS	ELC	IT-SKÅP EL-CENTRAL
DM	DISKMASKIN	BH	BRÖSTNINGSHÖJD FÖNSTER
IND	INDUKTIONSHÄLL	HT	HANDDUKSTORK
KM	KOMBIMASKIN	HTS	HANDDUKSTORK SMAL
TP	TVÄTTPELARE		
— / —	VIKBAR DUSCH/VÄGG I GLAS		
— / —	SCHAKT		

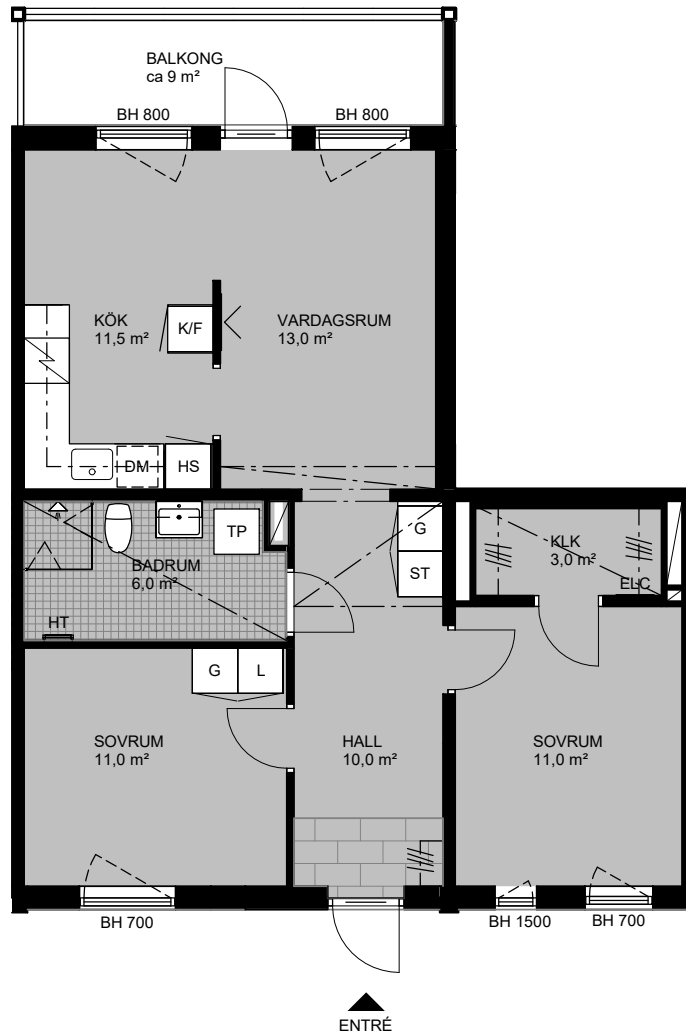


# GAMLEBYPLAN 11-17

Rinkeby, Stockholm

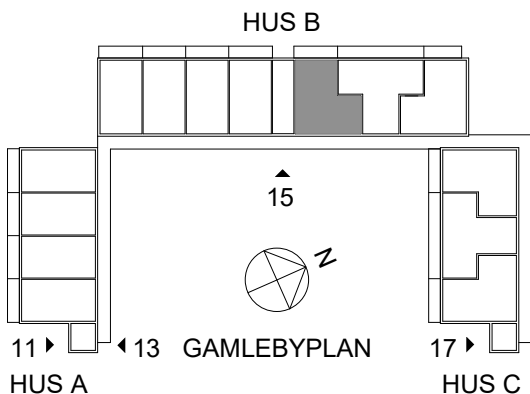
Kvarntullen 1  
3RoK 68 kvm  
Lgnr/Folkbfnr  
15-105/1001

HSB – där möjligheterna bor



SKALA 1:100

## PLACERING I BYGGNAD



## FÖRKLARINGAR

G	GARDEROB	— / —	LÄGRE TAKHÖJD CA 2250 MM
L	LINNESKÅP	— / —	TÄNKT PLACERING AV VÄGGHÄNGD TV
ST	STÄDSKÅP		KLÄDSTÅNG
HS	HÖGSKÅP MED UGN OCH MIKRO	— · —	OVANFÖRLIGGANDE BYGGDEL; ÖVERSKÅP KÖK, INKLADNAD MM
HS+	HÖGSKÅP MED DISKMASKIN, UGN OCH MIKRO	KLK	KLÄDKAMMARE
K/F	KYL/FRYS	ELC	IT-SKÅP EL-CENTRAL
DM	DISKMASKIN	BH	BRÖSTNINGSHÖJD FÖNSTER
∞	INDUKTIONSHÅLL	HT	HANDDUKSTORK
KM	KOMBIMASKIN	HTS	HANDDUKSTORK SMAL
TP	TVÄTTPELARE		
□	VIKBAR DUSCH/VÄGG I GLAS		
□	SCHAKT		

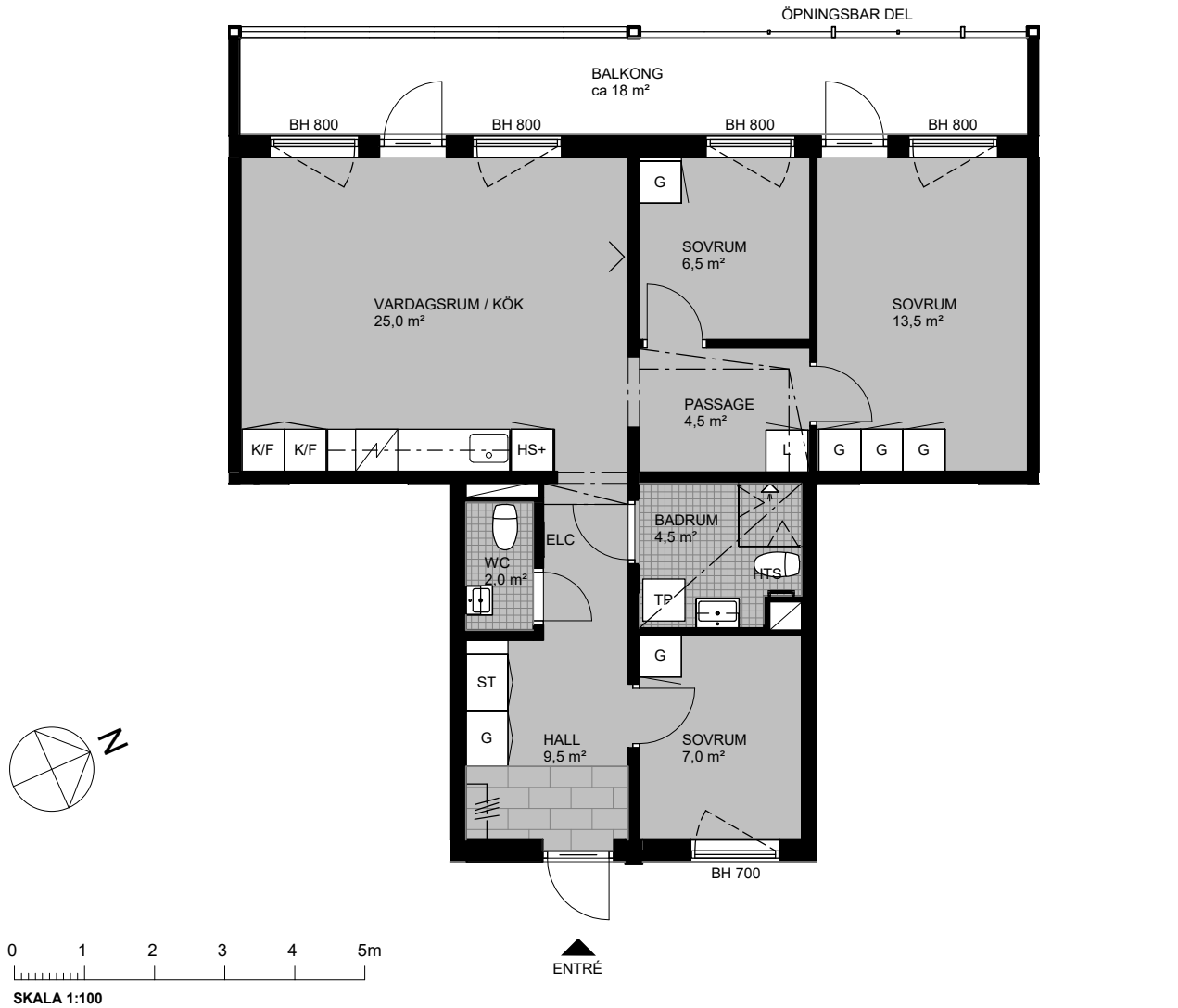


# GAMLEBYPLAN 11-17

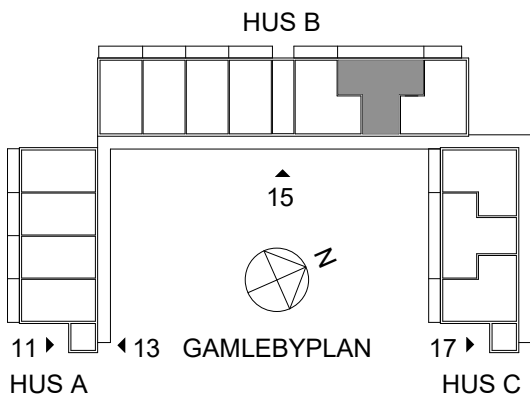
Rinkeby, Stockholm

Kvarntullen 1  
4 RoK 75 kvm  
Lgnr/Folkbfnr  
15-106/1002

HSB – där möjligheterna bor



## PLACERING I BYGGNAD



## FÖRKLARINGAR

G	GARDELOB	— / —	LÄGRE TAKHÖJD CA 2250 MM
L	LINNESKÅP	— / —	TÄNKT PLACERING AV VÄGGHÄNGD TV
ST	STÄDSKÅP	— / —	KLÄDSTÅNG
HS	HÖGSKÅP MED UGN OCH MIKRO	— / —	OVANFÖRLIGGANDE BYGGDEL; ÖVERSKÅP KÖK, INKLADNAD MM
HS+	HÖGSKÅP MED DISKMASKIN, UGN OCH MIKRO	KLK	KLÄDKAMMARE
K/F	KYL/FRYS	ELC	IT-SKÅP EL-CENTRAL
DM	DISKMASKIN	BH	BRÖSTNINGSHÖJD FÖNSTER
KM	KOMBIMASKIN	HT	HANDDUKSTORK
TP	TVÄTTPELARE	HTS	HANDDUKSTORK SMAL
□	VIKBAR DUSCH/VÄGG I GLAS		
□	SCHAKT		

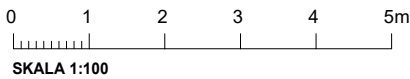
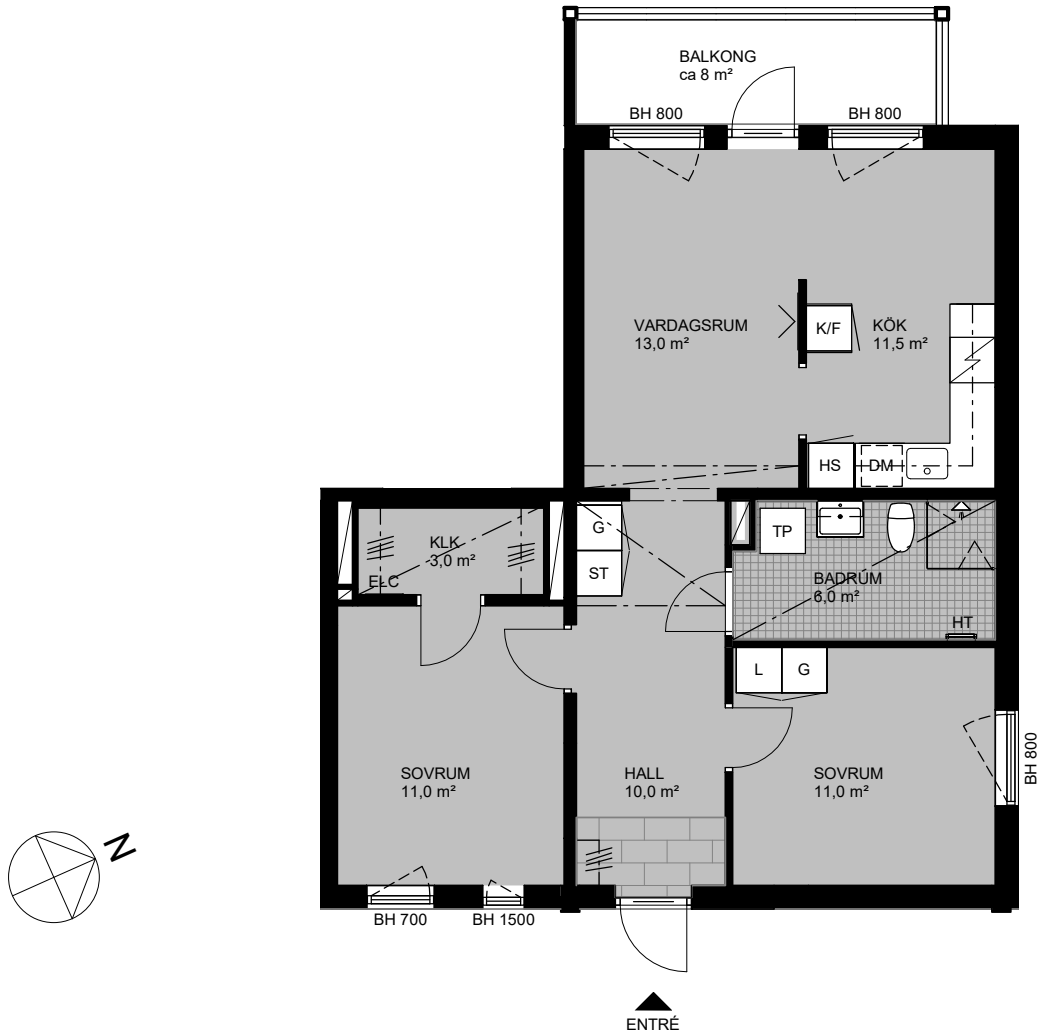


# GAMLEBYPLAN 11-17

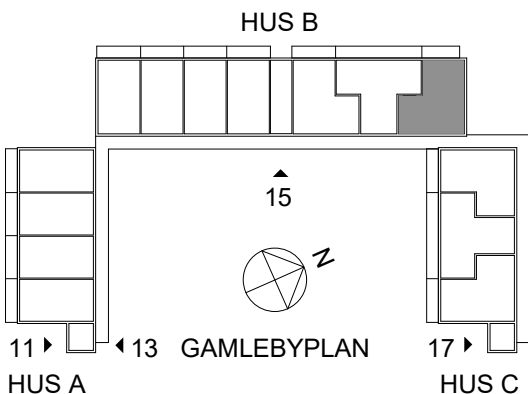
Rinkeby, Stockholm

Kvarntullen 1  
3RoK 68 kvm  
Lgnr/Folkbfnr  
15-107/1003

HSB – där möjligheterna bor



## PLACERING I BYGGNAD



## FÖRKLARINGAR

G	GARDEROB	— / —	LÄGRE TAKHÖJD CA 2250 MM
L	LINNESKÅP	— / —	TÄNKT PLACERING AV VÄGGHÄNGD TV
ST	STÄDSKÅP		KLÄDSTÅNG
HS	HÖGSKÅP MED UGN OCH MIKRO	- - -	OVANFÖRLIGGANDE BYGGDEL; ÖVERSKÅP KÖK, INKLADNAD MM
HS+	HÖGSKÅP MED DISKMASKIN, UGN OCH MIKRO	KLK	KLÄDKAMMARE
K/F	KYL/FRYSS	ELC	IT-SKÅP EL-CENTRAL
DM	DISKMASKIN	BH	BRÖSTNINGSHÖJD FÖNSTER
⚡	INDUKTIONSHÄLL	HT	HANDDUKSTORK
KM	KOMBIMASKIN	HTS	HANDDUKSTORK SMAL
TP	TVÄTTPELARE		
⏸	VIKBAR DUSCH/ÄGG I GLAS		
⏸	SCHAKT		

MÄTTÄNGIVELSER ÄR UNGEFÄRLIGA. RÄTT TILL ÄNDRINGAR FÖRBEHÅLLES. OBS! KVADRATMETER I RUMMEN AVGER INTE HELA BOSTADSYTAN. LÄGENHETSRTNINGAR FRAMTAGNA AV RITS ARKITEKTER AB. DATUM 2022-05-05

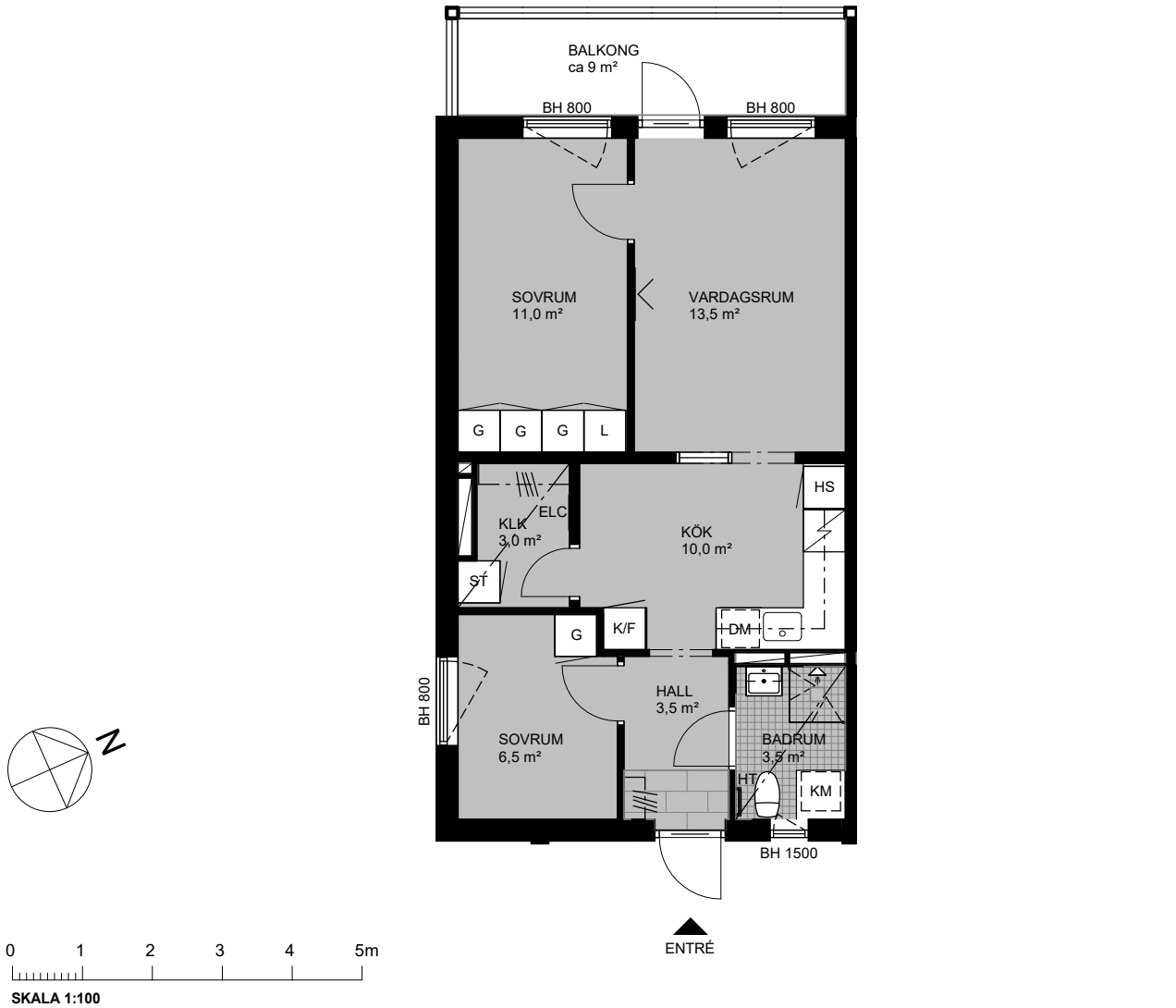


# GAMLEBYPLAN 11-17

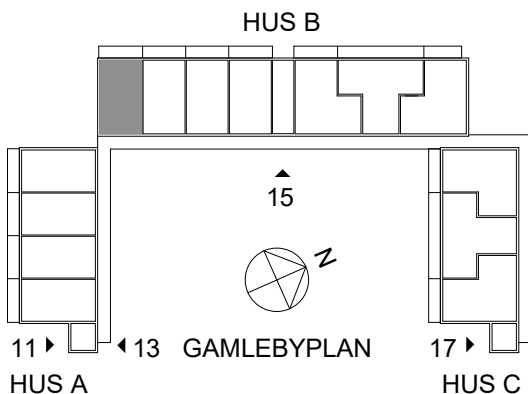
Rinkeby, Stockholm

Kvarntullen 1  
3RoK 53 kvm  
Lgnr/Folkbfnr  
15-201/1111

HSB – där möjligheterna bor



## PLACERING I BYGGNAD



## FÖRKLARINGAR

G	GARDEROB	— / —	LÄGRE TAKHÖJD CA 2250 MM
L	LINNESKÅP	— / —	TÄNKT PLACERING AV VÄGGHÄNGD TV
ST	STÄDSKÅP		KLÄDSTÅNG
HS	HÖGSKÅP MED UGN OCH MIKRO	- - -	OVANFÖRLLIGGANDE BYGGDEL; ÖVERSKÅP KÖK, INKLADNAD MM
HS+	HÖGSKÅP MED DISKMASKIN, UGN OCH MIKRO	KLK	KLÄDKAMMARE
K/F	KYL/FRYS	ELC	IT-SKÅP EL-CENTRAL
DM	DISKMASKIN	BH	BRÖSTNINGSHÖJD FÖNSTER
INDUKTIONSHÄLL		HT	HANDDUKSTORK
KM	KOMBIMASKIN	HTS	HANDDUKSTORK SMAL
TP	TVÄTTPELARE		
VIKBAR DUSCH/VÄGG I GLAS			
SCHAKT			

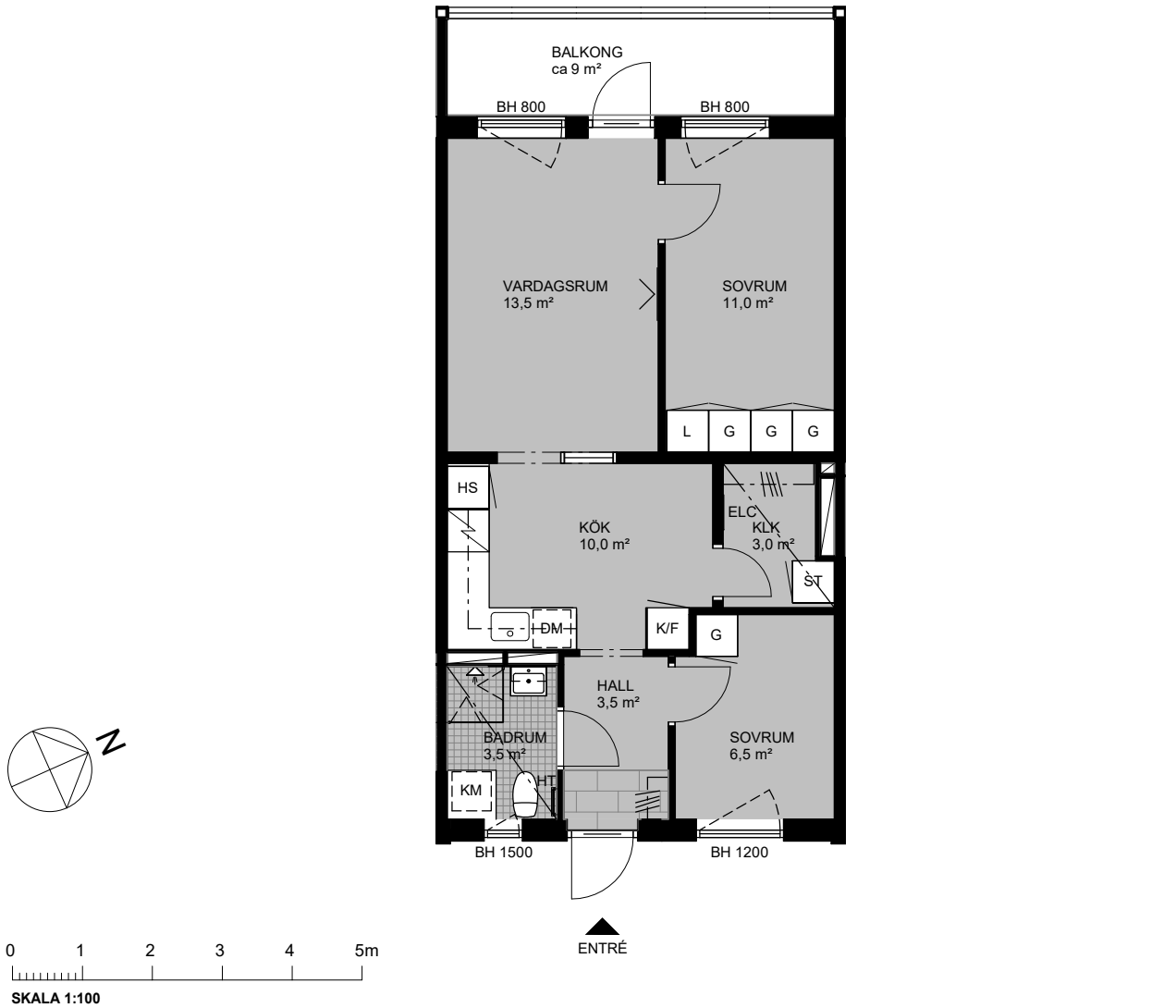


# GAMLEBYPLAN 11-17

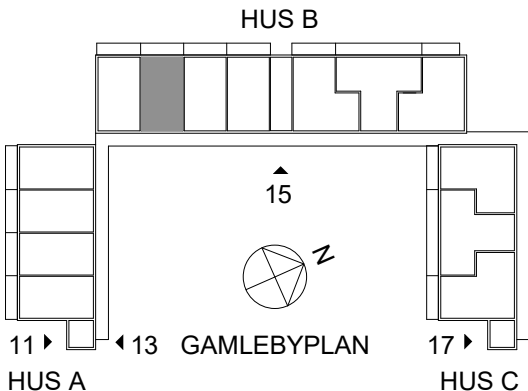
Rinkeby, Stockholm

Kvarntullen 1  
3RoK 53 kvm  
Lgnr/Folkbfnr  
15-202/1112

HSB – där möjligheterna bor



## PLACERING I BYGGNAD



## FÖRKLARINGAR

G	GARDEOB	— / —	LÄGRE TAKHÖJD CA 2250 MM
L	LINNESKÅP	— / —	TÄNKT PLACERING AV VÄGGHÄNGD TV
ST	STÄDSKÅP		KLÄDSTÅNG
HS	HÖGSKÅP MED UGN OCH MIKRO	- - -	OVANFÖRLIGGANDE BYGGDEL; ÖVERSKÅP KÖK, INKLADNAD MM
HS+	HÖGSKÅP MED DISKMASKIN, UGN OCH MIKRO	KLK	KLÄDKAMMARE
K/F	KYL/FRYS	ELC	IT-SKÅP EL-CENTRAL
DM	DISKMASKIN	BH	BRÖSTNINGSHÖJD FÖNSTER
INDUKTIONSHÅLL		HT	HANDDUKSTORK
KM	KOMBIMASKIN	HTS	HANDDUKSTORK SMAL
TP	TVÄTTPELARE		
VIKBAR DUSCH/VÄGG I GLAS			
SCHAKT			



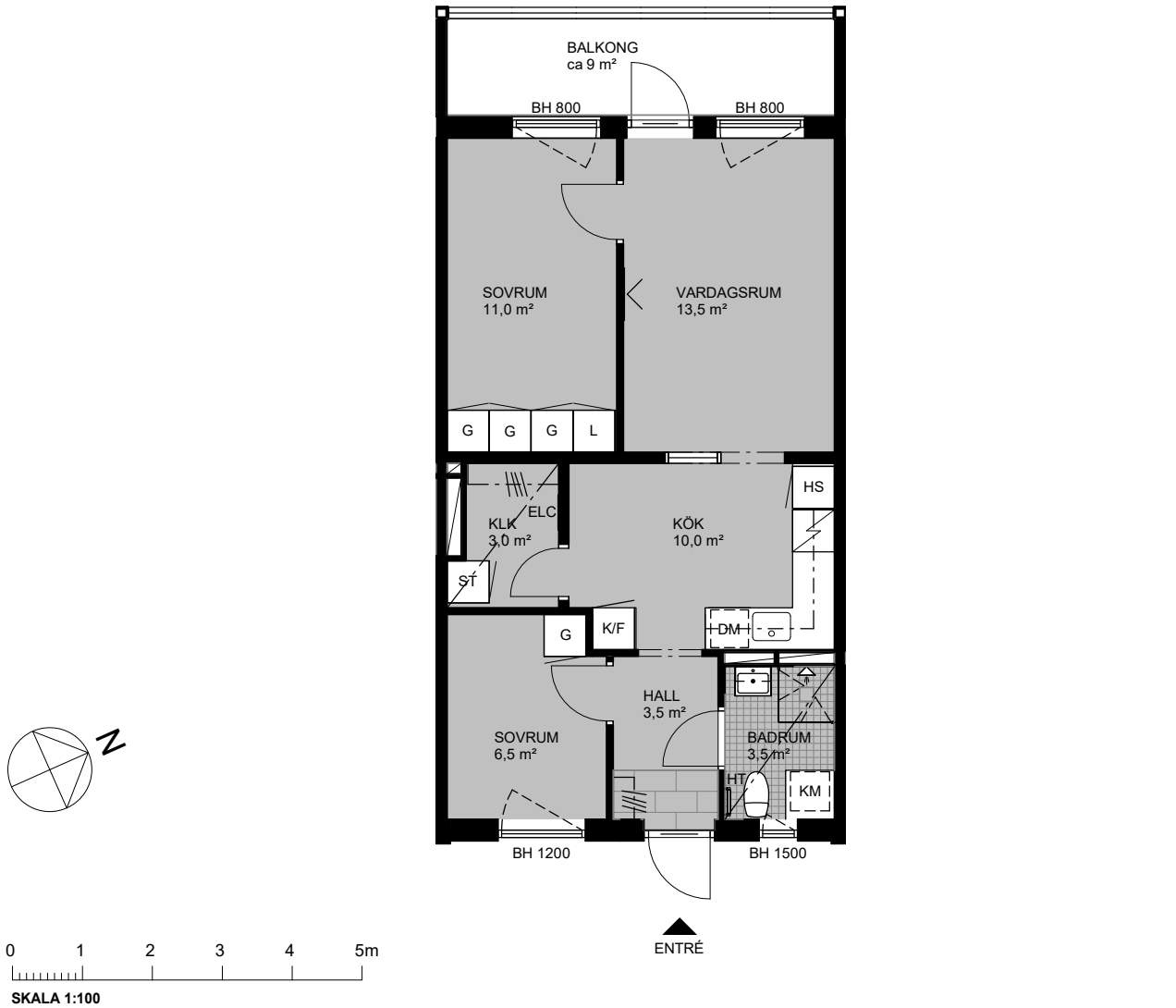


# GAMLEBYPLAN 11-17

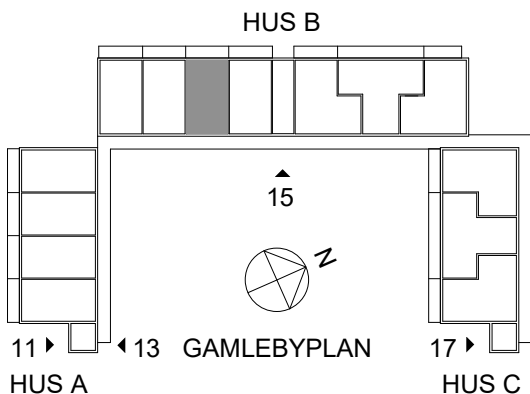
Rinkeby, Stockholm

Kvarntullen 1  
3RoK 53 kvm  
Lgnr/Folkbfnr  
15-203/1113

HSB – där möjligheterna bor



## PLACERING I BYGGNAD



## FÖRKLARINGAR

G	GARDELOB	— / —	LÄGRE TAKHÖJD CA 2250 MM
L	LINNESKÅP	— / —	TÄNKT PLACERING AV VÄGGHÄNGD TV
ST	STÅDSKÅP		KLÄDSTÅNG
HS	HÖGSKÅP MED UGN OCH MIKRO	---	OVANFÖRLIGGANDE BYGGDEL; ÖVERSKÅP KÖK, INKLADNAD MM
HS+	HÖGSKÅP MED DISKMASKIN, UGN OCH MIKRO	KLK	KLÄDKAMMARE
K/F	KYL/FRYS	ELC	IT-SKÅP EL-CENTRAL
DM	DISKMASKIN	BH	BRÖSTNINGSHÖJD FÖNSTER
INDUKTIONSHÅLL		HT	HANDDUKSTORK
KM	KOMBIMASKIN	HTS	HANDDUKSTORK SMAL
TP	TVÄTTPELARE		
VIKBAR DUSCH/ÄGG I GLAS			
SCHAKT			



# GAMLEBYPLAN 11-17

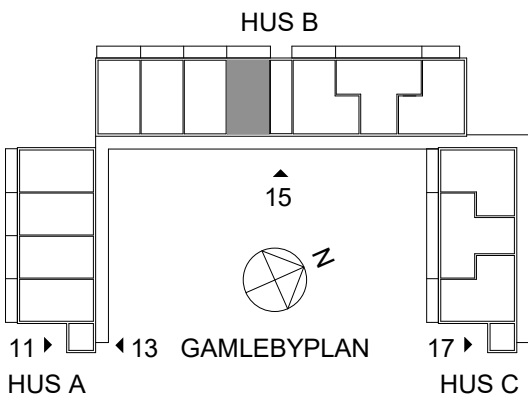
Rinkeby, Stockholm

Kvarntullen 1  
3RoK 53 kvm  
Lgnr/Folkbfnr  
15-204/1114

HSB – där möjligheterna bor



## PLACERING I BYGGNAD



## FÖRKLARINGAR

G	GARDEROB	---	LÄGRE TAKHÖJD CA 2250 MM
L	LINNESKÅP	---	TÄNKT PLACERING AV VÄGGHÄNGD TV
ST	STÄDSKÅP	---	KLÄDSTÅNG
HS	HÖGSKÅP MED UGN OCH MIKRO	---	OVANFÖRLIGGANDE BYGGDEL; ÖVERSKÅP KÖK, INKLADNAD MM
HS+	HÖGSKÅP MED DISKMASKIN, UGN OCH MIKRO	KLK	KLÄDKAMMARE
K/F	KYL/FRYS	ELC	IT-SKÅP EL-CENTRAL
DM	DISKMASKIN	BH	BRÖSTNINGSHÖJD FÖNSTER
IND	INDUKTIONSHÄLL	HT	HANDDUKSTORK
KM	KOMBIMASKIN	HTS	HANDDUKSTORK SMAL
TP	TVÄTTPELARE		
---	VIKBAR DUSCH/VÄGG I GLAS		
---	SCHAKT		

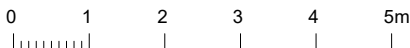
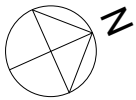
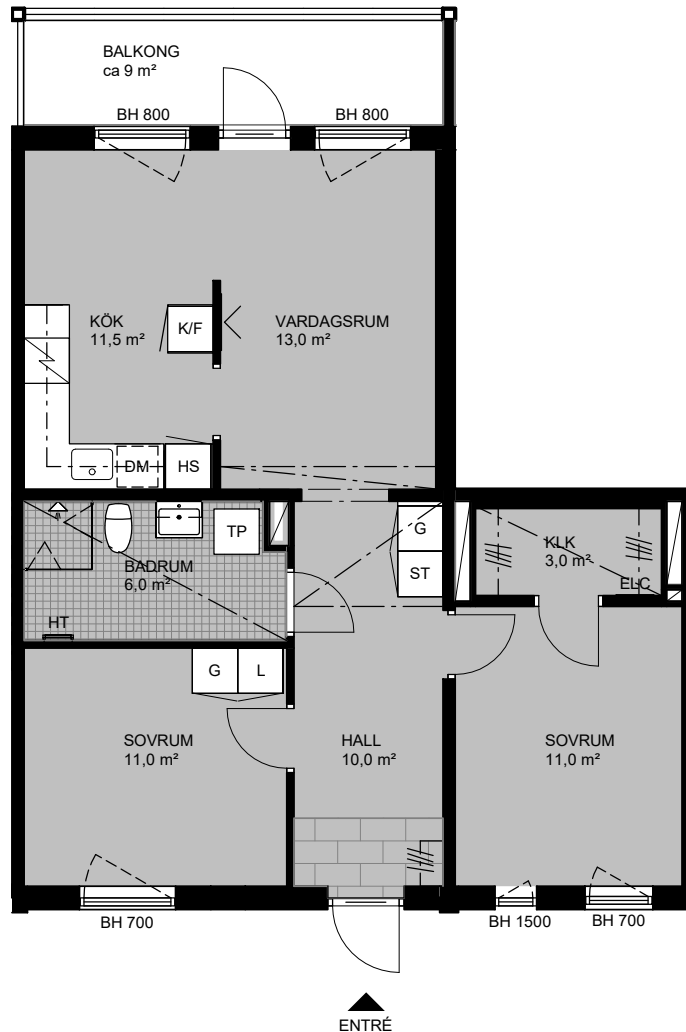


# GAMLEBYPLAN 11-17

Rinkeby, Stockholm

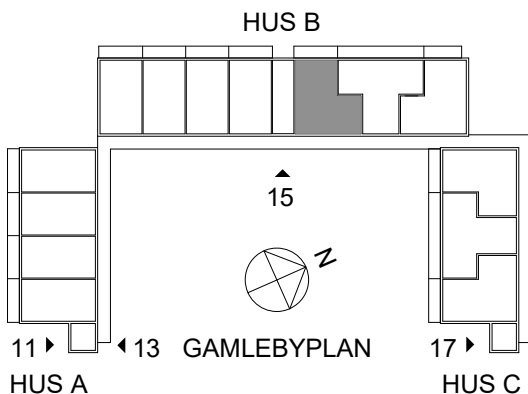
Kvarntullen 1  
3RoK 68 kvm  
Lgnr/Folkbfnr  
15-205/1101

HSB – där möjligheterna bor



SKALA 1:100

## PLACERING I BYGGNAD



## FÖRKLARINGAR

G	GARDEROB	— / —	LÄGRE TAKHÖJD CA 2250 MM
L	LINNESKÅP	— / —	TÄNKT PLACERING AV VÄGGHÄNGD TV
ST	STÄDSKÅP		KLÄDSTÅNG
HS	HÖGSKÅP MED UGN OCH MIKRO	- - -	OVANFÖRLIGGANDE BYGGDEL; ÖVERSKÅP KÖK, INKLADNAD MM
HS+	HÖGSKÅP MED DISKMASKIN, UGN OCH MIKRO	KLK	KLÄDKAMMARE
K/F	KYL/FRYS	ELC	IT-SKÅP EL-CENTRAL
DM	DISKMASKIN	BH	BRÖSTNINGSHÖJD FÖNSTER
∞	INDUKTIONSHÅLL	HT	HANDDUKSTORK
KM	KOMBIMASKIN	HTS	HANDDUKSTORK SMAL
TP	TVÄTTPELARE		
∩	VIKBAR DUSCH/VÄGG I GLAS		
∩	SCHAKT		



# GAMLEBYPLAN 11-17

Rinkeby, Stockholm

Kvarntullen 1  
4 RoK 75 kvm  
Lgnr/Folkbfnr  
15-206/1102

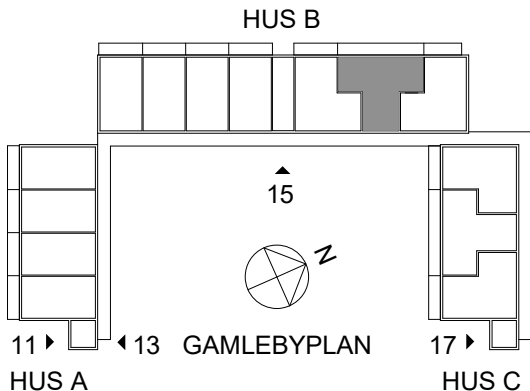
HSB – där möjligheterna bor



SKALA 1:100



## PLACERING I BYGGNAD



## FÖRKLARINGAR

G	GARDEOB	— / —	LÄGRE TAKHÖJD CA 2250 MM
L	LINNESKÅP	— / —	TÄNKT PLACERING AV VÄGGHÄNGD TV
ST	STÄDSKÅP	— / —	KLÄDSTÅNG
HS	HÖGSKÅP MED UGN OCH MIKRO	— / —	OVANFÖRLLIGGANDE BYGGDEL; ÖVERSKÅP KÖK, INKLADNAD MM
HS+	HÖGSKÅP MED DISKMASKIN, UGN OCH MIKRO	KLK	KLÄDKAMMARE
K/F	KYL/FRYS	ELC	IT-SKÅP EL-CENTRAL
DM	DISKMASKIN	BH	BRÖSTNINGSHÖJD FÖNSTER
KM	KOMBIMASKIN	HT	HANDDUKSTORK
TP	TVÄTTPELARE	HTS	HANDDUKSTORK SMAL
□	VIKBAR DUSCH/VÄGG I GLAS		
□	SCHAKT		

MÄTTANGIVELSER ÄR UNGEFÄRLIGA. RÄTT TILL ÄNDRINGAR FÖRBEHÅLLES. OBS! KVADRATMETER I RUMMEN AVGER INTE HELA BOSTADSYTAN. LÄGENHETSRTNINGAR FRAMTAGNA AV RITS ARKITEKTER AB. DATUM 2022-05-05



# GAMLEBYPLAN 11-17

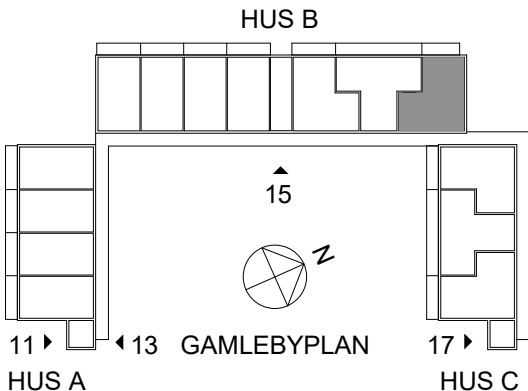
Rinkeby, Stockholm

Kvarntullen 1  
3RoK 68 kvm  
Lgnr/Folkbfnr  
15-207/1103

HSB – där möjligheterna bor



## PLACERING I BYGGNAD



## FÖRKLARINGAR

G	GARDEOB	---	LÄGRE TAKHÖJD CA 2250 MM
L	LINNESKÅP	---	TÄNKT PLACERING AV VÄGGHÄNGD TV
ST	STÄDSKÅP	---	KLÄDSTÅNG
HS	HÖGSKÅP MED UGN OCH MIKRO	---	OVANFÖRLIGGANDE BYGGDEL; ÖVERSKÅP KÖK, INKLADNAD MM
HS+	HÖGSKÅP MED DISKMASKIN, UGN OCH MIKRO	KLK	KLÄDKAMMARE
K/F	KYL/FRYS	ELC	IT-SKÅP EL-CENTRAL
DM	DISKMASKIN	BH	BRÖSTNINGSHÖJD FÖNSTER
IKM	INDUKTIONSHÅLL	HT	HANDDUKSTORK
KM	KOMBIMASKIN	HTS	HANDDUKSTORK SMAL
TP	TVÄTTPELARE		
---	VIKBAR DUSCH/VÄGG I GLAS		
---	SCHAKT		

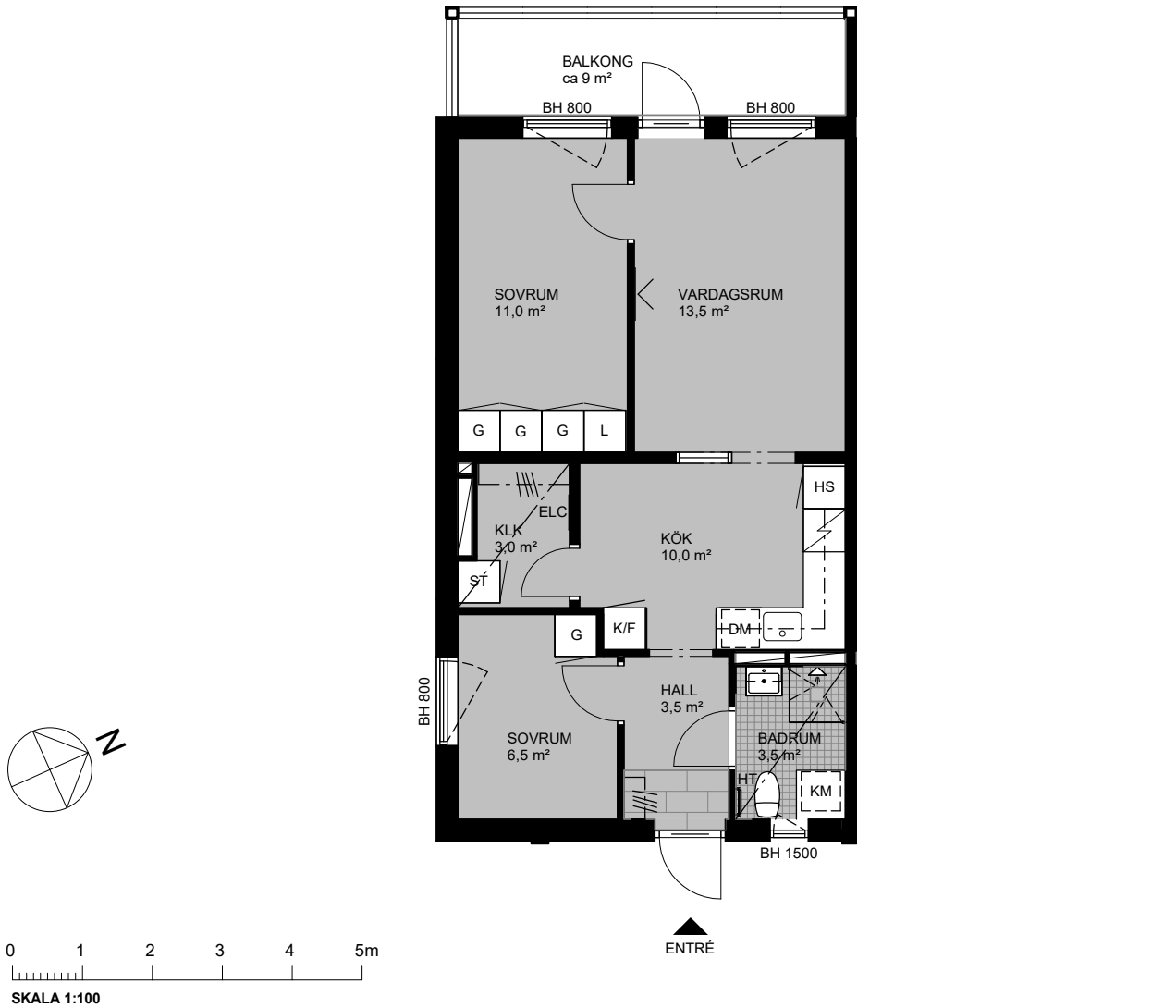


# GAMLEBYPLAN 11-17

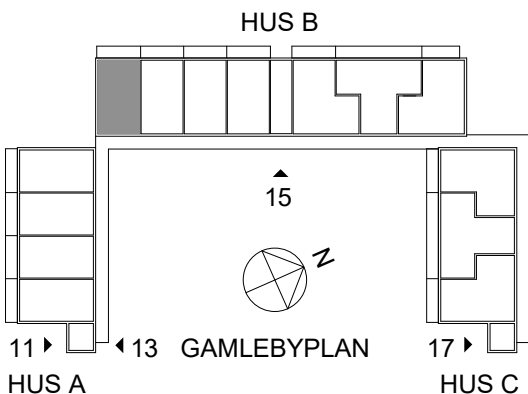
Rinkeby, Stockholm

Kvarntullen 1  
3RoK 53 kvm  
Lgnr/Folkbfnr  
15-301/1211

HSB – där möjligheterna bor



## PLACERING I BYGGNAD



## FÖRKLARINGAR

G	GARDEROB	— / —	LÄGRE TAKHÖJD CA 2250 MM
L	LINNESKÅP	— / —	TÄNKT PLACERING AV VÄGGHÄNGD TV
ST	STÄDSKÅP		KLÄDSTÅNG
HS	HÖGSKÅP MED UGN OCH MIKRO	---	OVANFÖRLIGGANDE BYGGDEL; ÖVERSKÅP KÖK, INKLADNAD MM
HS+	HÖGSKÅP MED DISKMASKIN, UGN OCH MIKRO	KLK	KLÄDKAMMARE
K/F	KYL/FRYS	ELC	IT-SKÅP EL-CENTRAL
DM	DISKMASKIN	BH	BRÖSTNINGSHÖJD FÖNSTER
INDUKTIONSHÅLL		HT	HANDDUKSTORK
KM	KOMBIMASKIN	HTS	HANDDUKSTORK SMAL
TP	TVÄTTPELARE		
VIKBAR DUSCH/ÄGG I GLAS			
SCHAKT			

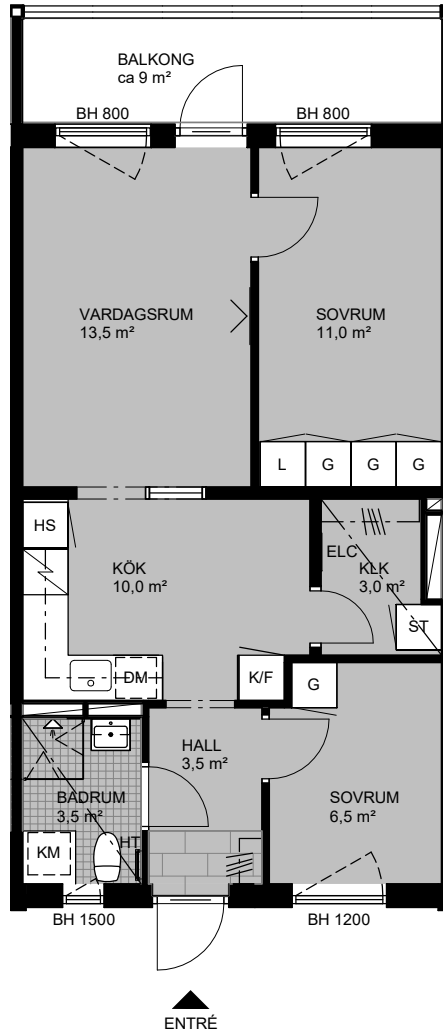


# GAMLEBYPLAN 11-17

Rinkeby, Stockholm

Kvarntullen 1  
3RoK 53 kvm  
Lgnr/Folkbfnr  
15-302/1212

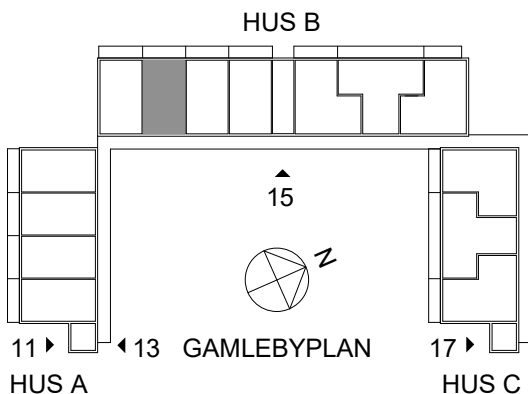
HSB – där möjligheterna bor



SKALA 1:100



## PLACERING I BYGGNAD



## FÖRKLARINGAR

G	GARDEROB	— / —	LÄGRE TAKHÖJD CA 2250 MM
L	LINNESKÅP	— / —	TÄNKT PLACERING AV VÄGGHÄNGD TV
ST	STÄDSKÅP		KLÄDSTÅNG
HS	HÖGSKÅP MED UGN OCH MIKRO	- - -	OVANFÖRLIGGANDE BYGGDEL; ÖVERSKÅP KÖK, INKLADNAD MM
HS+	HÖGSKÅP MED DISKMASKIN, UGN OCH MIKRO	KLK	KLÄDKAMMARE
K/F	KYL/FRYS	ELC	IT-SKÅP EL-CENTRAL
DM	DISKMASKIN	BH	BRÖSTNINGSHÖJD FÖNSTER
IND	INDUKTIONSHÄLL	HT	HANDDUKSTORK
KM	KOMBIMASKIN	HTS	HANDDUKSTORK SMAL
TP	TVÄTTPELARE		
□	VIKBAR DUSCH/VÄGG I GLAS		
□	SCHAKT		

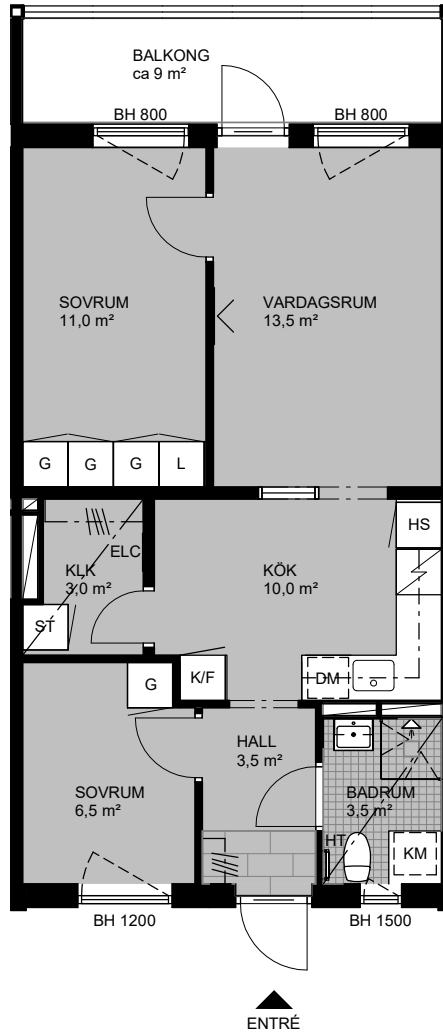


# GAMLEBYPLAN 11-17

Rinkeby, Stockholm

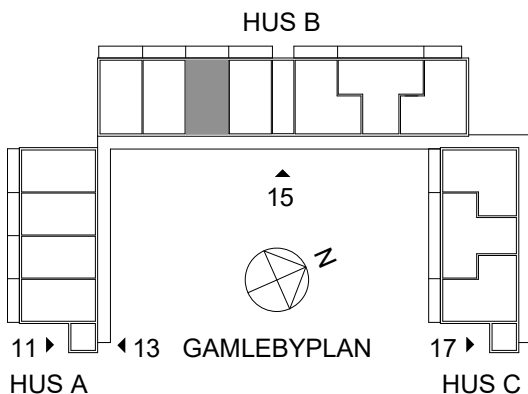
Kvarntullen 1  
3RoK 53 kvm  
Lgnr/Folkbfnr  
15-303/1213

HSB – där möjligheterna bor



SKALA 1:100

## PLACERING I BYGGNAD



## FÖRKLARINGAR

G	GARDEROB	— / —	LÄGRE TAKHÖJD CA 2250 MM
L	LINNESKÅP	— / —	TÄNKT PLACERING AV VÄGGHÄNGD TV
ST	STÄDSKÅP		KLÄDSTÅNG
HS	HÖGSKÅP MED UGN OCH MIKRO	- - -	OVANFÖRLIGGANDE BYGGDEL; ÖVERSKÅP KÖK, INKLADNAD MM
HS+	HÖGSKÅP MED DISKMASKIN, UGN OCH MIKRO	KLK	KLÄDKAMMARE
K/F	KYL/FRYS	ELC	IT-SKÅP EL-CENTRAL
DM	DISKMASKIN	BH	BRÖSTNINGSHÖJD FÖNSTER
INDUKTIONSHÅLL		HT	HANDDUKSTORK
KM	KOMBIMASKIN	HTS	HANDDUKSTORK SMAL
TP	TVÄTTPELARE		
VIKBAR DUSCH/VÄGG I GLAS			
SCHAKT			



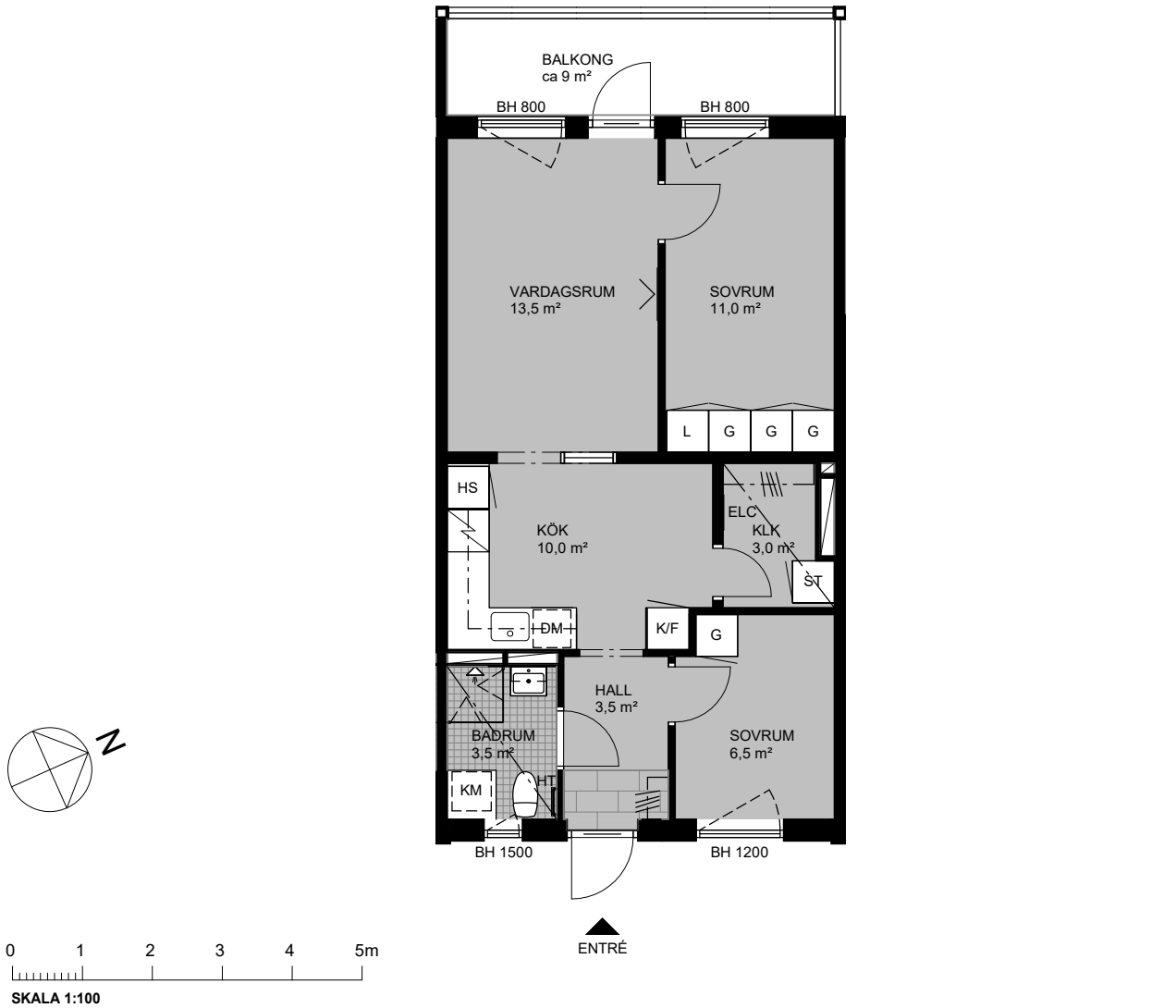


# GAMLEBYPLAN 11-17

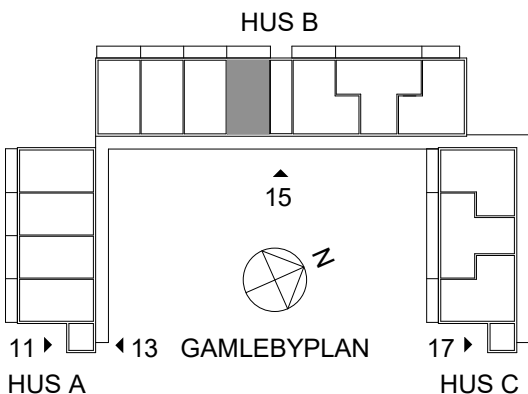
Rinkeby, Stockholm

Kvarntullen 1  
3RoK 53 kvm  
Lgnr/Folkbfnr  
15-304/1214

HSB – där möjligheterna bor



## PLACERING I BYGGNAD



## FÖRKLARINGAR

G	GARDEROB	— / —	LÄGRE TAKHÖJD CA 2250 MM
L	LINNESKÅP	— / —	TÄNKT PLACERING AV VÄGGHÄNGD TV
ST	STÄDSKÅP	— / —	KLÄDSTÅNG
HS	HÖGSKÅP MED UGN OCH MIKRO	— / —	OVANFÖRLIGGANDE BYGGDEL; ÖVERSKÅP KÖK, INKLADNAD MM
HS+	HÖGSKÅP MED DISKMASKIN, UGN OCH MIKRO	KLK	KLÄDKAMMARE
K/F	KYL/FRYS	ELC	IT-SKÅP EL-CENTRAL
DM	DISKMASKIN	BH	BRÖSTNINGSHÖJD FÖNSTER
IND	INDUKTIONSHÄLL	HT	HANDDUKSTORK
KM	KOMBIMASKIN	HTS	HANDDUKSTORK SMAL
TP	TVÄTTPELARE		
— / —	VIKBAR DUSCH/VÄGG I GLAS		
— / —	SCHAKT		

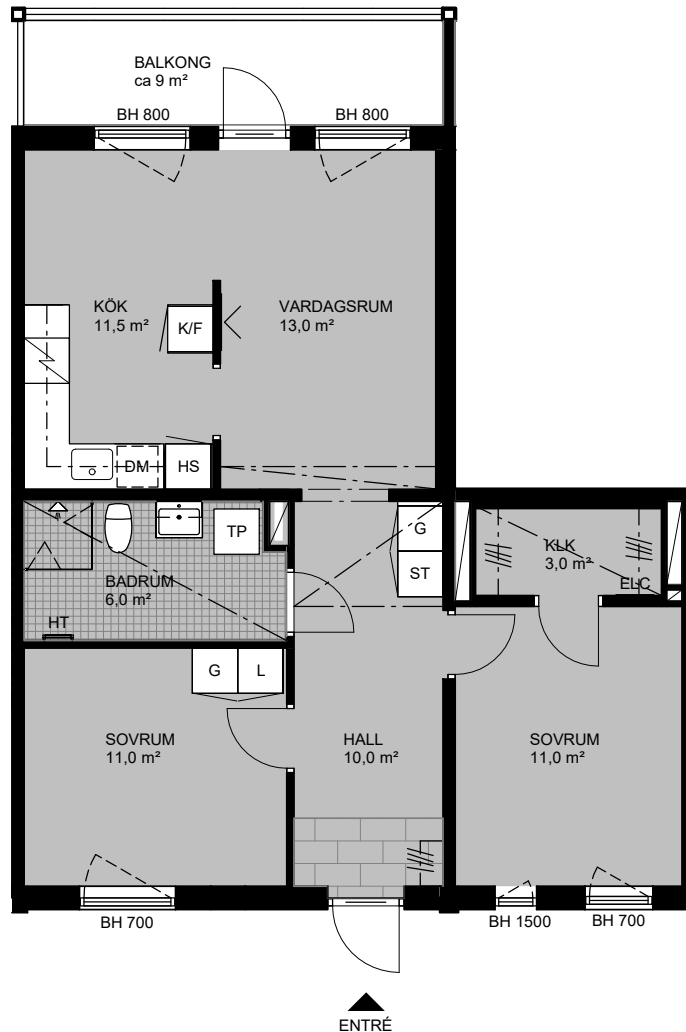


# GAMLEBYPLAN 11-17

Rinkeby, Stockholm

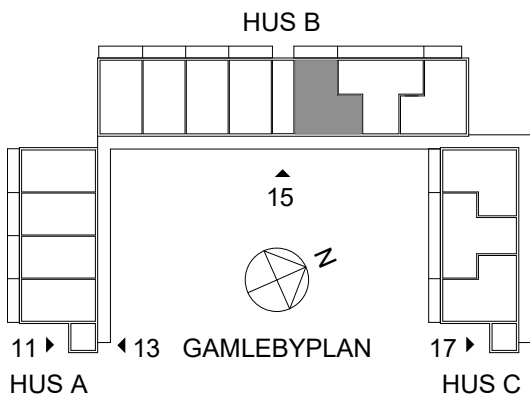
Kvarntullen 1  
3RoK 68 kvm  
Lgnr/Folkbfnr  
15-305/1201

HSB – där möjligheterna bor



SKALA 1:100

## PLACERING I BYGGNAD



## FÖRKLARINGAR

G	GARDEROB	— / —	LÄGRE TAKHÖJD CA 2250 MM
L	LINNESKÅP	— / —	TÄNKT PLACERING AV VÄGGHÄNGD TV
ST	STÄDSKÅP	— / —	KLÄDSTÅNG
HS	HÖGSKÅP MED UGN OCH MIKRO	— / —	OVANFÖRLIGGANDE BYGGDEL; ÖVERSKÅP KÖK, INKLADNAD MM
HS+	HÖGSKÅP MED DISKMASKIN, UGN OCH MIKRO	KLK	KLÄDKAMMARE
K/F	KYL/FRYS	ELC	IT-SKÅP EL-CENTRAL
DM	DISKMASKIN	BH	BRÖSTNINGSHÖJD FÖNSTER
— / —	INDUKTIONSHÅLL	HT	HANDDUKSTORK
KM	KOMBIMASKIN	HTS	HANDDUKSTORK SMAL
TP	TVÄTTPELARE		
— / —	VIKBAR DUSCH/VÄGG I GLAS		
— / —	SCHAKT		

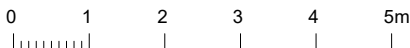


# GAMLEBYPLAN 11-17

Rinkeby, Stockholm

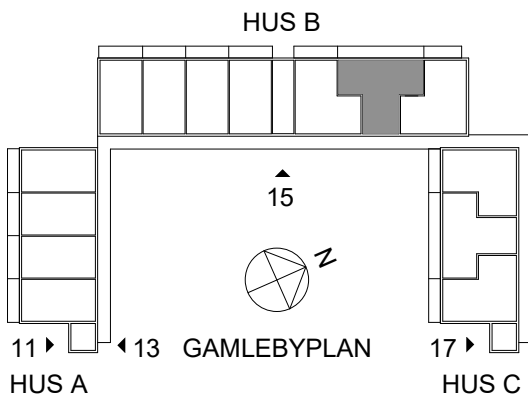
Kvarntullen 1  
4 RoK 75 kvm  
Lgnr/Folkbfnr  
15-306/1202

HSB – där möjligheterna bor



SKALA 1:100

## PLACERING I BYGGNAD



## FÖRKLARINGAR

G	GARDEOB	— / —	LÄGRE TAKHÖJD CA 2250 MM
L	LINNESKÅP	— / —	TÄNKT PLACERING AV VÄGGHÄNGD TV
ST	STÄDSKÅP	— / —	KLÄDSTÅNG
HS	HÖGSKÅP MED UGN OCH MIKRO	— / —	OVANFÖRLIGGANDE BYGGDEL; ÖVERSKÅP KÖK, INKLADNAD MM
HS+	HÖGSKÅP MED DISKMASKIN, UGN OCH MIKRO	KLK	KLÄDKAMMARE
K/F	KYL/FRYS	ELC	IT-SKÅP EL-CENTRAL
DM	DISKMASKIN	BH	BRÖSTNINGSHÖJD FÖNSTER
— / —	INDUKTIONSHÅLL	HT	HANDDUKSTORK
KM	KOMBIMASKIN	HTS	HANDDUKSTORK SMAL
TP	TVÄTTPELARE		
— / —	VIKBAR DUSCH/VÄGG I GLAS		
— / —	SCHAKT		



# GAMLEBYPLAN 11-17

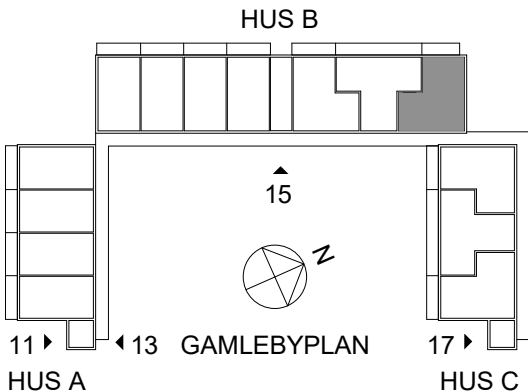
Rinkeby, Stockholm

Kvarntullen 1  
3RoK 68 kvm  
Lgnr/Folkbfnr  
15-307/1203

HSB – där möjligheterna bor



## PLACERING I BYGGNAD



## FÖRKLARINGAR

G	GARDEROB	— / —	LÄGRE TAKHÖJD CA 2250 MM
L	LINNESKÅP	— / —	TÄNKT PLACERING AV VÄGGHÄNGD TV
ST	STÄDSKÅP		KLÄDSTÅNG
HS	HÖGSKÅP MED UGN OCH MIKRO	- - -	OVANFÖRLIGGANDE BYGGDEL; ÖVERSKÅP KÖK, INKLADNAD MM
HS+	HÖGSKÅP MED DISKMASKIN, UGN OCH MIKRO	KLK	KLÄDKAMMARE
K/F	KYL/FRYS	ELC	IT-SKÅP EL-CENTRAL
DM	DISKMASKIN	BH	BRÖSTNINGSHÖJD FÖNSTER
KM	KOMBIMASKIN	HT	HANDDUKSTORK
TP	TVÄTTPELARE	HTS	HANDDUKSTORK SMAL
V	VIKBAR DUSCH/VÄGG I GLAS		
S	SCHAKT		

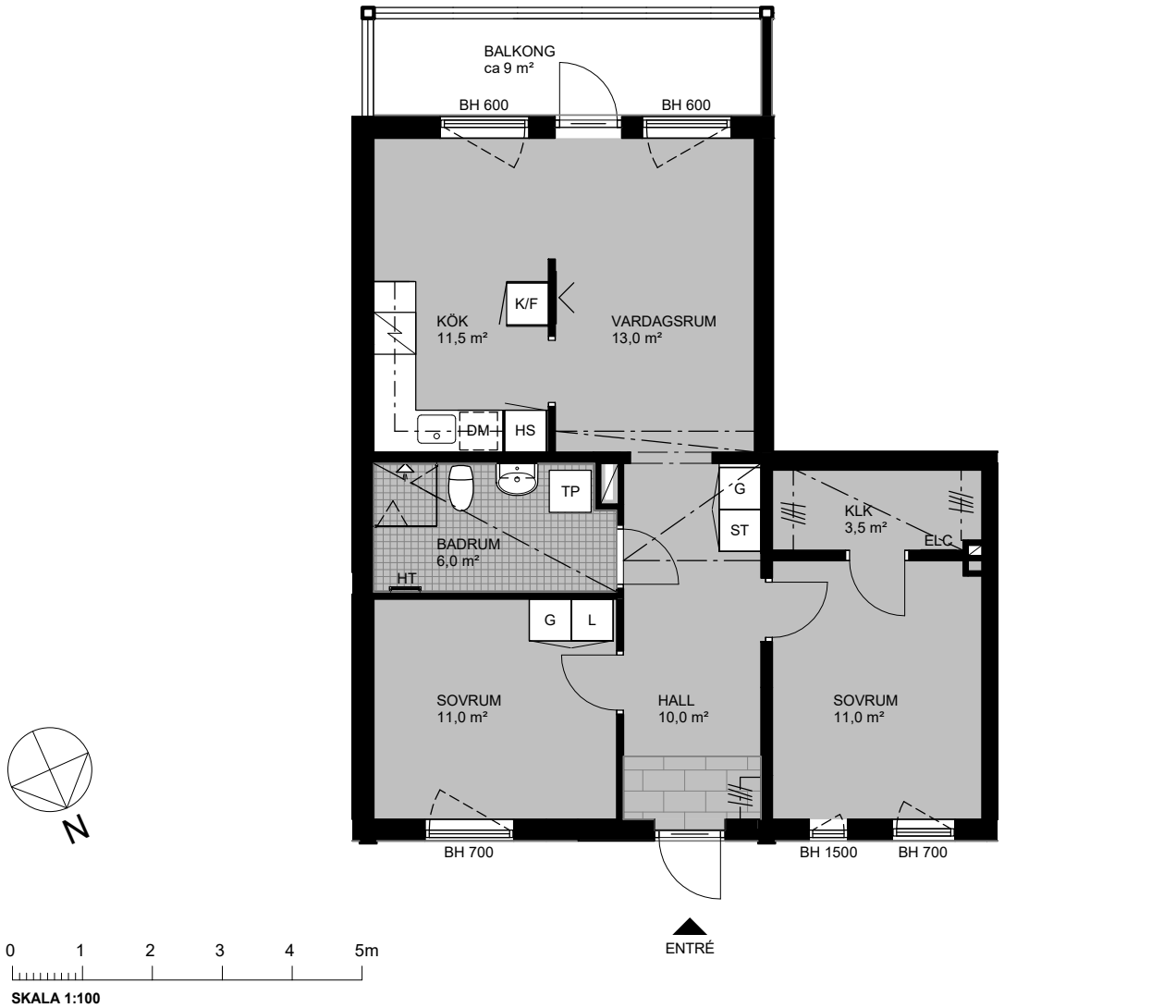


# GAMLEBYPLAN 11-17

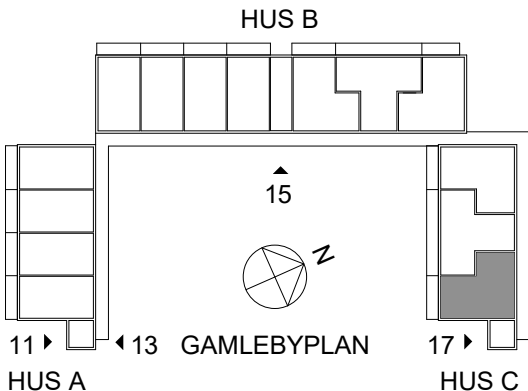
Rinkeby, Stockholm

Kvarntullen 1  
3RoK 69 kvm  
Lgnr/Folkbfnr  
17-101/1006

HSB – där möjligheterna bor



## PLACERING I BYGGNAD



## FÖRKLARINGAR

G	GARDEROB	— / —	LÄGRE TAKHÖJD CA 2250 MM
L	LINNESKÅP	— / —	TÄNKT PLACERING AV VÄGGHÄNGD TV
ST	STÄDSKÅP	— / —	KLÄDSTÅNG
HS	HÖGSKÅP MED UGN OCH MIKRO	— / —	OVANFÖRLIGGANDE BYGGDEL; ÖVERSKÅP KÖK, INKLADNAD MM
HS+	HÖGSKÅP MED DISKMASKIN, UGN OCH MIKRO	KLK	KLÄDKAMMARE
K/F	KYL/FRYS	ELC	IT-SKÅP EL-CENTRAL
DM	DISKMASKIN	BH	BRÖSTNINGSHÖJD FÖNSTER
— / —	INDUKTIONSHÅLL	HT	HANDDUKSTORK
KM	KOMBIMASKIN	HTS	HANDDUKSTORK SMAL
TP	TVÄTTPELARE		
— / —	VIKBAR DUSCH/VÄGG I GLAS		
— / —	SCHAFT		



# GAMLEBYPLAN 11-17

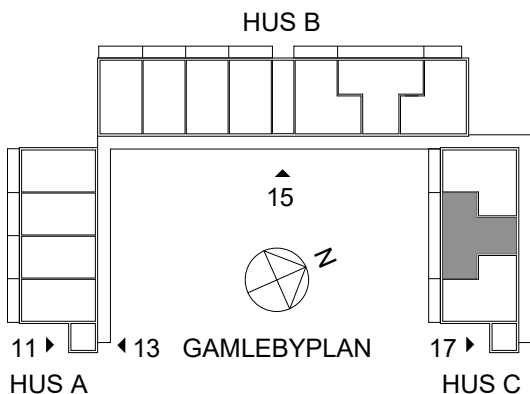
Rinkeby, Stockholm

Kvarntullen 1  
4 RoK 75 kvm  
Lgnr/Folkbfnr  
17-102/1005

HSB – där möjligheterna bor



## PLACERING I BYGGNAD



## FÖRKLARINGAR

G	GARDEOB	— / —	LÄGRE TAKHÖJD CA 2250 MM
L	LINNESKÅP	— / —	TÄNKT PLACERING AV VÄGGHÄNGD TV
ST	STÅDSKÅP	— / —	KLÄDSTÅNG
HS	HÖGSKÅP MED UGN OCH MIKRO	— / —	OVANFÖRLIGGANDE BYGGDEL; ÖVERSKÅP KÖK, INKLADNAD MM
HS+	HÖGSKÅP MED DISKMASKIN, UGN OCH MIKRO	KLK	KLÄDKAMMARE
K/F	KYL/FRY	ELC	IT-SKÅP EL-CENTRAL
DM	DISKMASKIN	BH	BRÖSTNINGSHÖJD FÖNSTER
INDUKTIONSHÄLL		HT	HANDDUKSTORK
KM	KOMBIMASKIN	HTS	HANDDUKSTORK SMAL
TP	TVÄTTPELARE		
V	VIKBAR DUSCH/VÄGG I GLAS		
S	SCHAKT		



# GAMLEBYPLAN 11-17

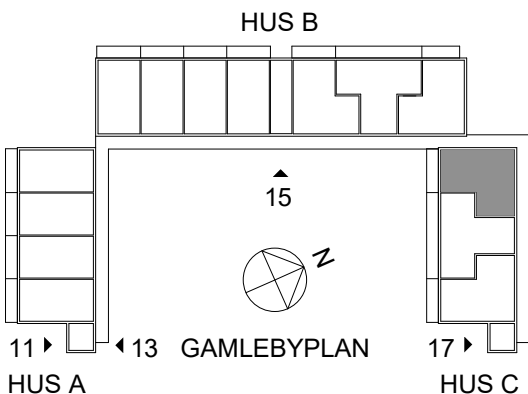
Rinkeby, Stockholm

Kvarntullen 1  
3RoK 69 kvm  
Lgnr/Folkbfnr  
17-103/1004

HSB – där möjligheterna bor



## PLACERING I BYGGNAD



## FÖRKLARINGAR

G	GARDEROB	— / —	LÄGRE TAKHÖJD CA 2250 MM
L	LINNESKÅP	— / —	TÄNKT PLACERING AV VÄGGHÄNGD TV
ST	STÄDSKÅP		KLÄDSTÅNG
HS	HÖGSKÅP MED UGN OCH MIKRO	- - -	OVANFÖRLIGGANDE BYGGDEL; ÖVERSKÅP KÖK, INKLADNAD MM
HS+	HÖGSKÅP MED DISKMASKIN, UGN OCH MIKRO	KLK	KLÄDKAMMARE
K/F	KYL/FRYS	ELC	IT-SKÅP EL-CENTRAL
DM	DISKMASKIN	BH	BRÖSTNINGSHÖJD FÖNSTER
∞	INDUKTIONSHÅLL	HT	HANDDUKSTORK
KM	KOMBIMASKIN	HTS	HANDDUKSTORK SMAL
TP	TVÄTTPELARE		
□	VIKBAR DUSCH/VÄGG I GLAS		
□	SCHAKT		



# GAMLEBYPLAN 11-17

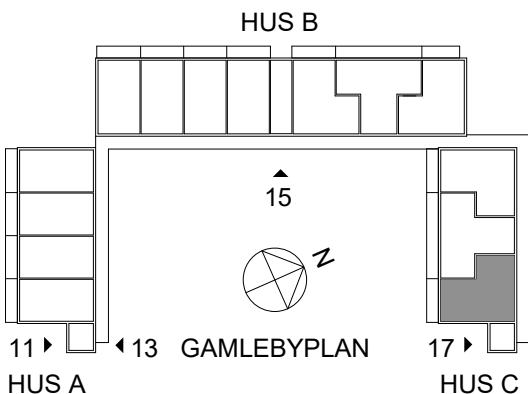
Rinkeby, Stockholm

Kvarntullen 1  
3RoK 68 kvm  
Lgnr/Folkbfnr  
17-201/1106

HSB – där möjligheterna bor



## PLACERING I BYGGNAD



## FÖRKLARINGAR

G	GARDEROB	— / —	LÄGRE TAKHÖJD CA 2250 MM
L	LINNESKÅP	— / —	TÄNKT PLACERING AV VÄGGHÄNGD TV
ST	STÄDSKÅP		KLÄDSTÅNG
HS	HÖGSKÅP MED UGN OCH MIKRO	---	OVANFÖRLIGGANDE BYGGDEL; ÖVERSKÅP KÖK, INKLADNAD MM
HS+	HÖGSKÅP MED DISKMASKIN, UGN OCH MIKRO	KLK	KLÄDKAMMARE
K/F	KYL/FRYS	ELC	IT-SKÅP EL-CENTRAL
DM	DISKMASKIN	BH	BRÖSTNINGSHÖJD FÖNSTER
— / —	INDUKTIONSHÅLL	HT	HANDDUKSTORK
KM	KOMBIMASKIN	HTS	HANDDUKSTORK SMAL
TP	TVÄTTPELARE		
— / —	VIKBAR DUSCH/VÄGG I GLAS		
— / —	SCHAKT		



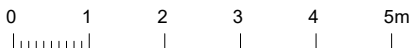
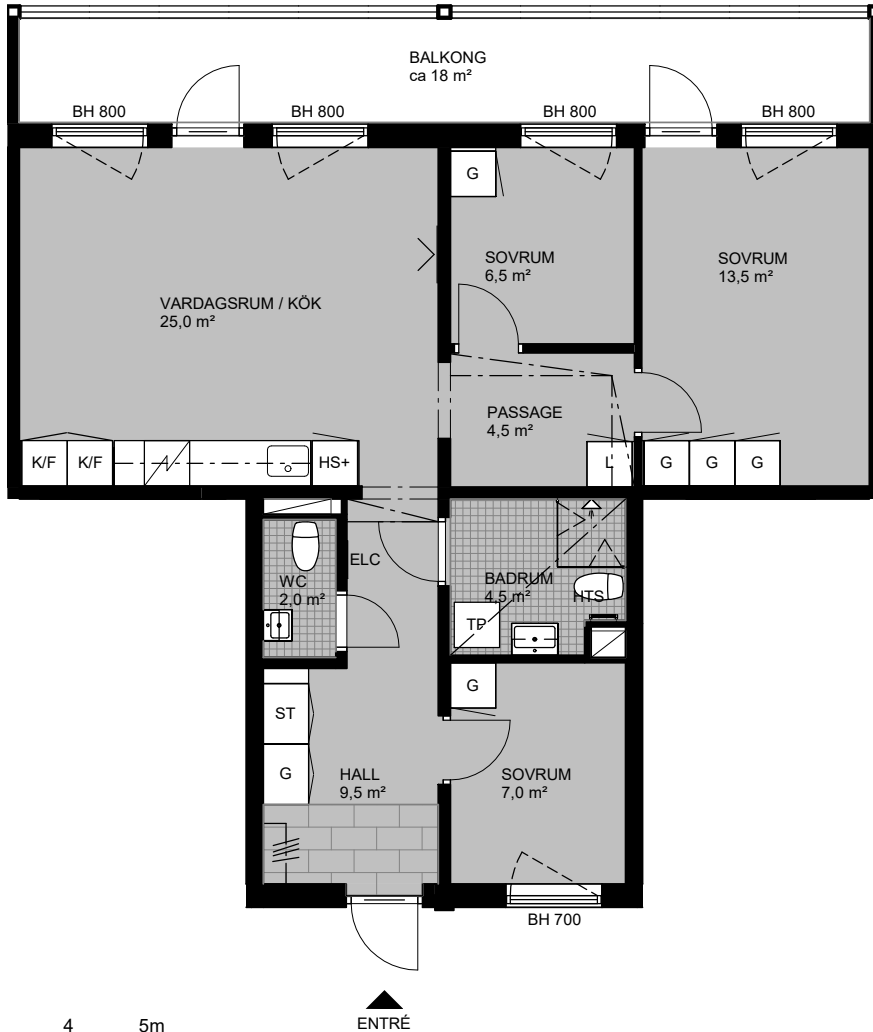


# GAMLEBYPLAN 11-17

Rinkeby, Stockholm

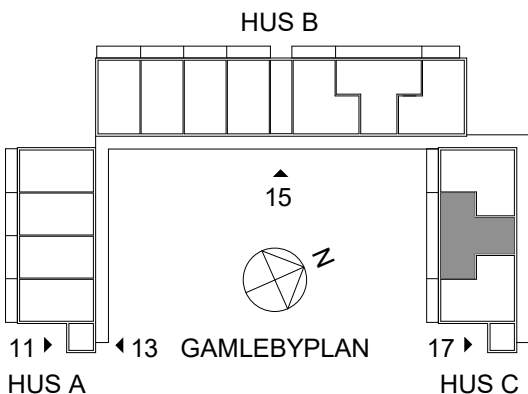
Kvarntullen 1  
4 RoK 75 kvm  
Lgnr/Folkbfnr  
17-202/1105

HSB – där möjligheterna bor



SKALA 1:100

## PLACERING I BYGGNAD



## FÖRKLARINGAR

G	GARDEOB	— / —	LÄGRE TAKHÖJD CA 2250 MM
L	LINNESKÅP	— / —	TÄNKT PLACERING AV VÄGGHÄNGD TV
ST	STÄDSKÅP	— / —	KLÄDSTÅNG
HS	HÖGSKÅP MED UGN OCH MIKRO	— / —	OVANFÖRLIGGANDE BYGGDEL; ÖVERSKÅP KÖK, INKLADNAD MM
HS+	HÖGSKÅP MED DISKMASKIN, UGN OCH MIKRO	KLK	KLÄDKAMMARE
K/F	KYL/FRYS	ELC	IT-SKÅP EL-CENTRAL
DM	DISKMASKIN	BH	BRÖSTNINGSHÖJD FÖNSTER
⚡	INDUKTIONSHÅLL	HT	HANDDUKSTORK
KM	KOMBIMASKIN	HTS	HANDDUKSTORK SMAL
TP	TVÄTTPELARE		
⏸	VIKBAR DUSCH/VÄGG I GLAS		
⏸	SCHAKT		



# GAMLEBYPLAN 11-17

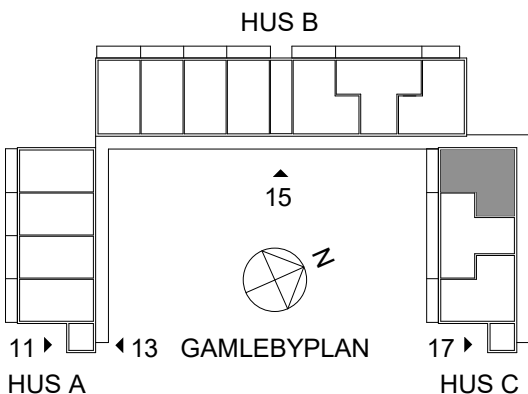
Rinkeby, Stockholm

Kvarntullen 1  
3RoK 68 kvm  
Lgnr/Folkbfnr  
17-203/1104

HSB – där möjligheterna bor



## PLACERING I BYGGNAD



## FÖRKLARINGAR

G	GARDELOB	— / —	LÄGRE TAKHÖJD CA 2250 MM
L	LINNESKÅP	— / —	TÄNKT PLACERING AV VÄGGHÄNGD TV
ST	STÄDSKÅP		KLÄDSTÅNG
HS	HÖGSKÅP MED UGN OCH MIKRO	- - -	OVANFÖRLIGGANDE BYGGDEL; ÖVERSKÅP KÖK, INKLADNAD MM
HS+	HÖGSKÅP MED DISKMASKIN, UGN OCH MIKRO	KLK	KLÄDKAMMARE
K/F	KYL/FRYS	ELC	IT-SKÅP EL-CENTRAL
DM	DISKMASKIN	BH	BRÖSTNINGSHÖJD FÖNSTER
⚡	INDUKTIONSHÅLL	HT	HANDDUKSTORK
KM	KOMBIMASKIN	HTS	HANDDUKSTORK SMAL
TP	TVÄTTPELARE		
⏸	VIKBAR DUSCH/VÄGG I GLAS		
Ⓜ	SCHAKT		

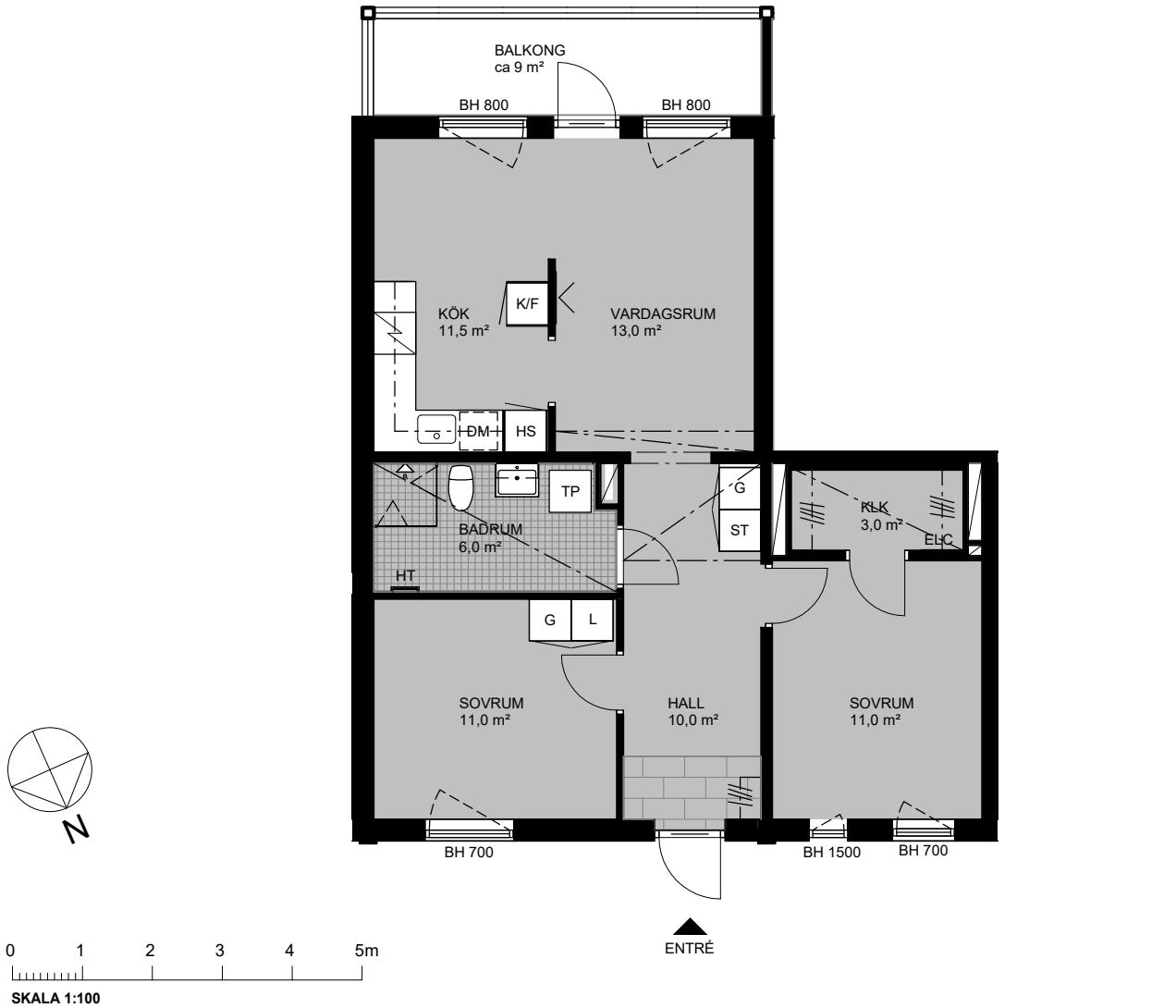


# GAMLEBYPLAN 11-17

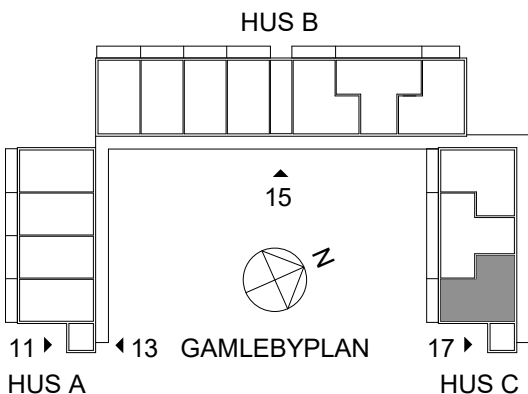
Rinkeby, Stockholm

Kvarntullen 1  
3RoK 68 kvm  
Lgnr/Folkbfnr  
17-301/1206

HSB – där möjligheterna bor



## PLACERING I BYGGNAD



## FÖRKLARINGAR

G	GARDEROB	— / —	LÄGRE TAKHÖJD CA 2250 MM
L	LINNESKÅP	— / —	TÄNKT PLACERING AV VÄGGHÄNGD TV
ST	STÄDSKÅP		KLÄDSTÅNG
HS	HÖGSKÅP MED UGN OCH MIKRO	---	OVANFÖRLIGGANDE BYGGDEL; ÖVERSKÅP KÖK, INKLADNAD MM
HS+	HÖGSKÅP MED DISKMASKIN, UGN OCH MIKRO	KLK	KLÄDKAMMARE
K/F	KYL/FRYS	ELC	IT-SKÅP EL-CENTRAL
DM	DISKMASKIN	BH	BRÖSTNINGSHÖJD FÖNSTER
∞	INDUKTIONSHÅLL	HT	HANDDUKSTORK
KM	KOMBIMASKIN	HTS	HANDDUKSTORK SMAL
TP	TVÄTTPELARE		
□	VIKBAR DUSCH/VÄGG I GLAS		
□	SCHAKT		

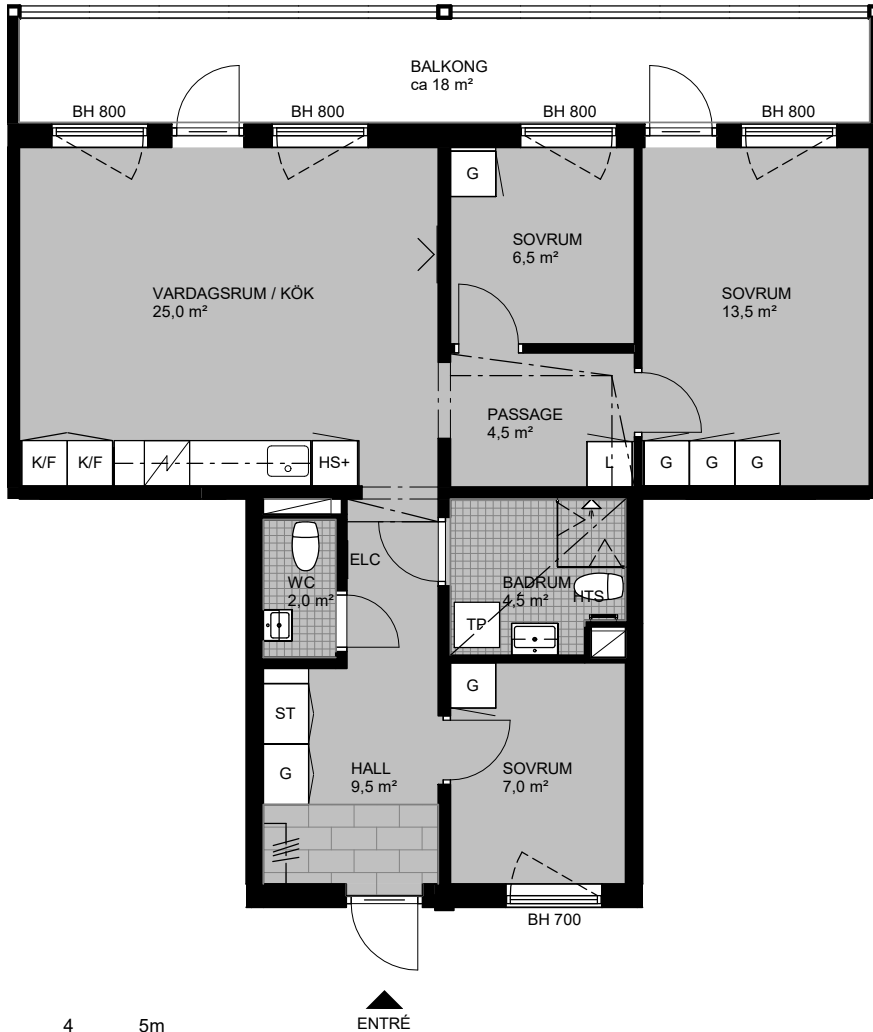


# GAMLEBYPLAN 11-17

Rinkeby, Stockholm

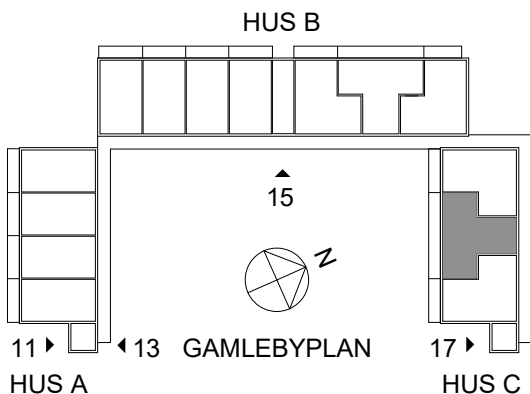
Kvarntullen 1  
4 RoK 75 kvm  
Lgnr/Folkbfnr  
17-302/1205

HSB – där möjligheterna bor



SKALA 1:100

PLACERING I BYGGNAD



FÖRKLARINGAR

G	GARDEOB	— / —	LÄGRE TAKHÖJD CA 2250 MM
L	LINNESKÅP	— / —	TÄNKT PLACERING AV VÄGGHÄNGD TV
ST	STÄDSKÅP		KLÄDSTÅNG
HS	HÖGSKÅP MED UGN OCH MIKRO	- - -	OVANFÖRLIGGANDE BYGGDEL; ÖVERSKÅP KÖK, INKLADNAD MM
HS+	HÖGSKÅP MED DISKMASKIN, UGN OCH MIKRO	KLK	KLÄDKAMMARE
K/F	KYL/FRYS	ELC	IT-SKÅP EL-CENTRAL
DM	DISKMASKIN	BH	BRÖSTNINGSHÖJD FÖNSTER
KM	KOMBIMASKIN	HT	HANDDUKSTORK
TP	TVÄTTPELARE	HTS	HANDDUKSTORK SMAL
□	VIKBAR DUSCH/VÄGG I GLAS		
□	SCHAKT		

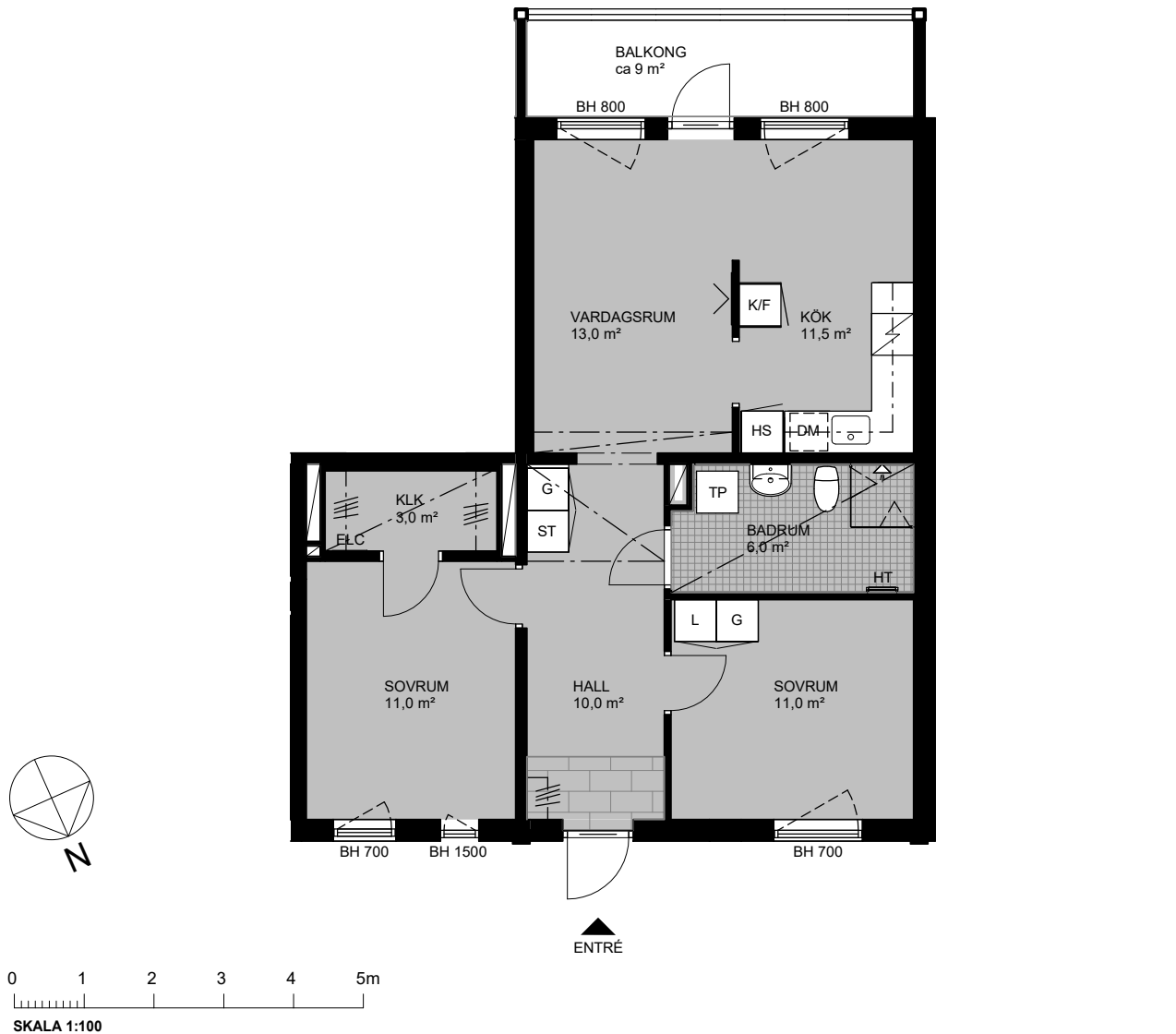


# GAMLEBYPLAN 11-17

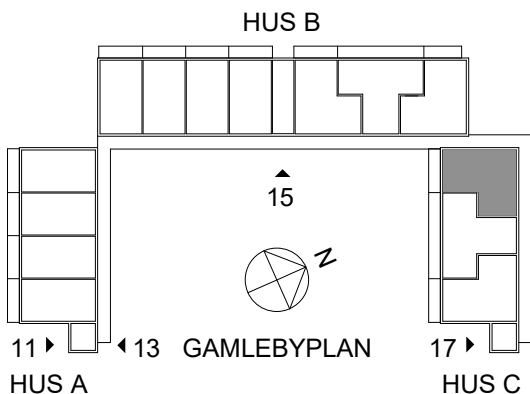
Rinkeby, Stockholm

Kvarntullen 1  
3RoK 68 kvm  
Lgnr/Folkbfnr  
17-303/1204

HSB – där möjligheterna bor



## PLACERING I BYGGNAD



## FÖRKLARINGAR

G	GARDELOB	— / —	LÄGRE TAKHÖJD CA 2250 MM
L	LINNESKÅP	— / —	TÄNKT PLACERING AV VÄGGHÄNGD TV
ST	STÄDSKÅP		KLÄDSTÅNG
HS	HÖGSKÅP MED UGN OCH MIKRO	- - -	OVANFÖRLIGGANDE BYGGDEL; ÖVERSKÅP KÖK, INKLADNAD MM
HS+	HÖGSKÅP MED DISKMASKIN, UGN OCH MIKRO	KLK	KLÄDKAMMARE
K/F	KYL/FRYS	ELC	IT-SKÅP EL-CENTRAL
DM	DISKMASKIN	BH	BRÖSTNINGSHÖJD FÖNSTER
⚡	INDUKTIONSHÅLL	HT	HANDDUKSTORK
KM	KOMBIMASKIN	HTS	HANDDUKSTORK SMAL
TP	TVÄTTPELARE		
⏸	VIKBAR DUSCH/VÄGG I GLAS		
⏸	SCHAKT		