

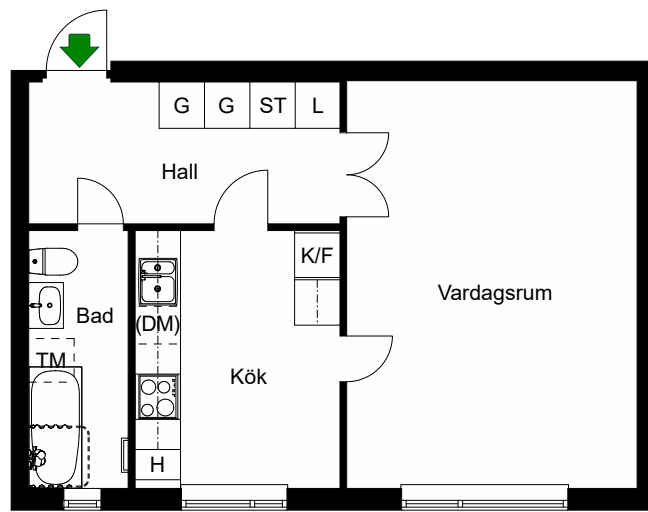


RANGSTAGATAN 2

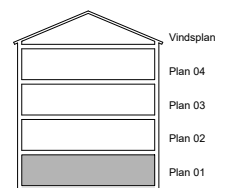
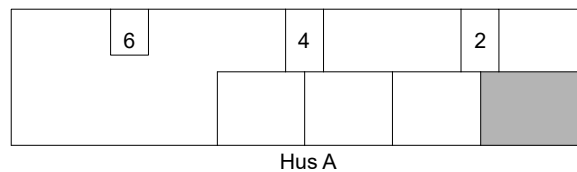
Bandhagen, Stockholm

Valvankaret 2
1 RoK 42 m²
Ighnr 201

HSB – där möjligheterna bor



- K/F =Kyl & Frys TM =Förberett för tvättmaskin
- ☼☼☼ =Spis
- DM =Förberett för diskmaskin
- H =Högskap
- G =Garderob
- ST =Städsåp
- L =Linneskåp



Avvikelser kan förekomma

2020-12-22

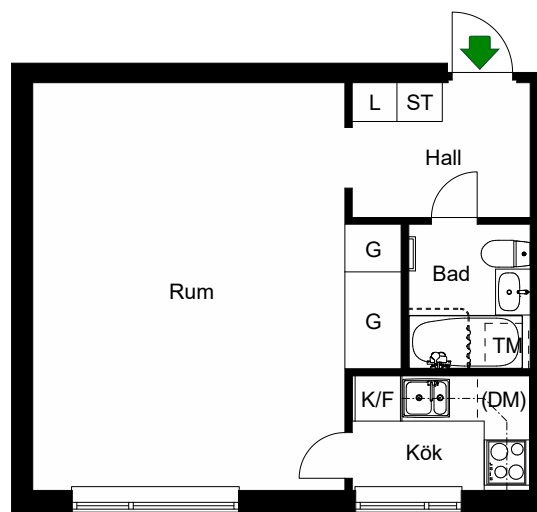


RANGSTAGATAN 2

Bandhagen, Stockholm

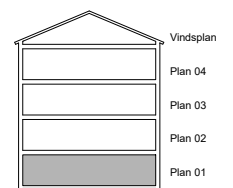
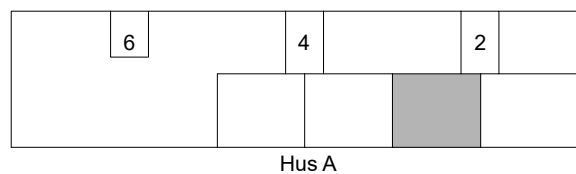
Valvankaret 2
1 RoK 34 m²
Ighnr 202

HSB – där möjligheterna bor



- K/F =Kyl & Frys
- =Spis
- DM =Förberett för diskmaskin
- G =Garderob
- ST =Städsåp
- L =Linneskåp
- TM =Förberett för tvättmaskin

Avvikelser kan förekomma



2020-12-22

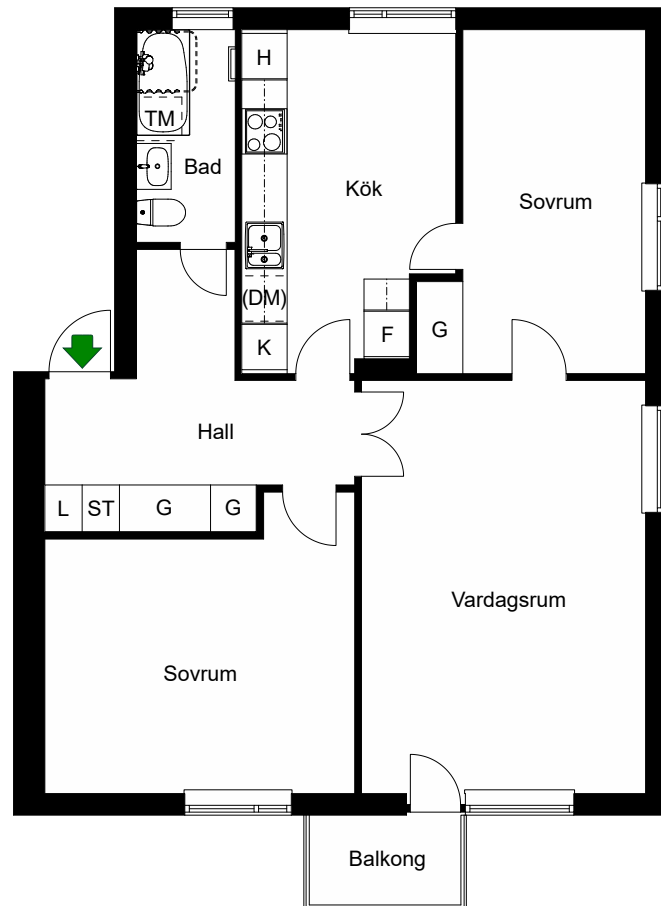


RANGSTAGATAN 2

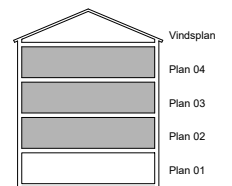
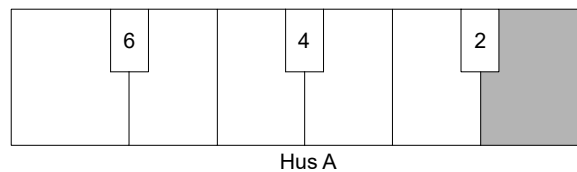
Bandhagen, Stockholm

Valvankaret 2
3 RoK 74 m²
Ighnr 203, 205, 207

HSB – där möjligheterna bor



- K =Kyl
- L =Linneskåp
- F =Frys
- TM =Förberett för tvättmaskin
- =Spis
- DM =Förberett för diskmaskin
- H =Högskap
- G =Garderob
- ST =Städsåp



Avvikelser kan förekomma

2020-12-22



RANGSTAGATAN 2, 4

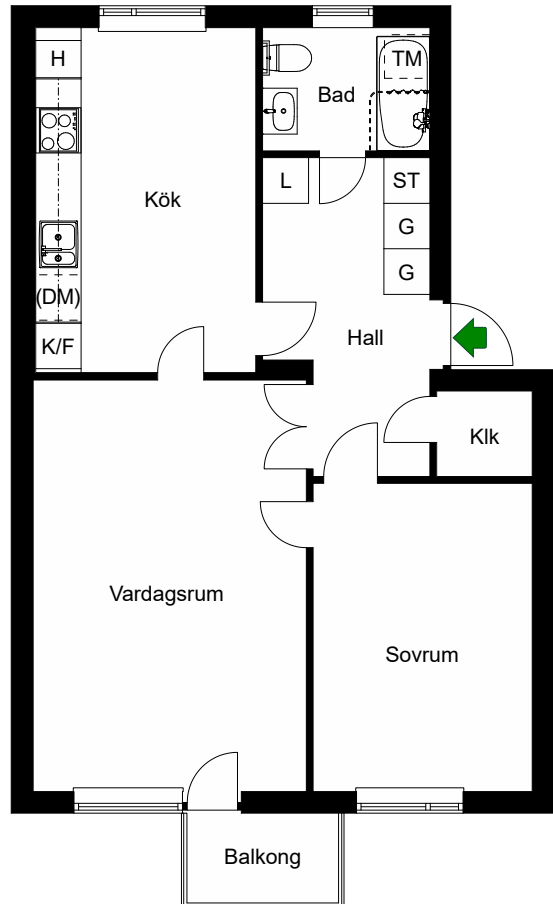
Bandhagen, Stockholm

Valvankaret 2

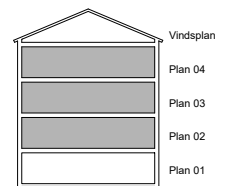
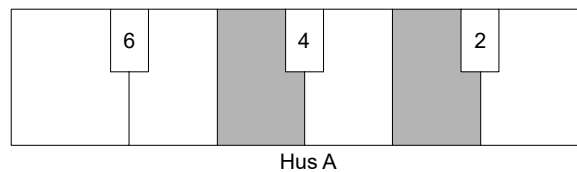
2 RoK 59 m²

Ighnr 204, 206, 208, 412, 414, 416

HSB – där möjligheterna bor



- K/F =Kyl & Frys TM =Förberett för tvättmaskin
- =Spis Kik =Klädkammare
- DM =Förberett för diskmaskin
- H =Högsåp
- G =Garderob
- ST =Städsåp
- L =Linneskåp



Avvikelser kan förekomma

2020-12-22

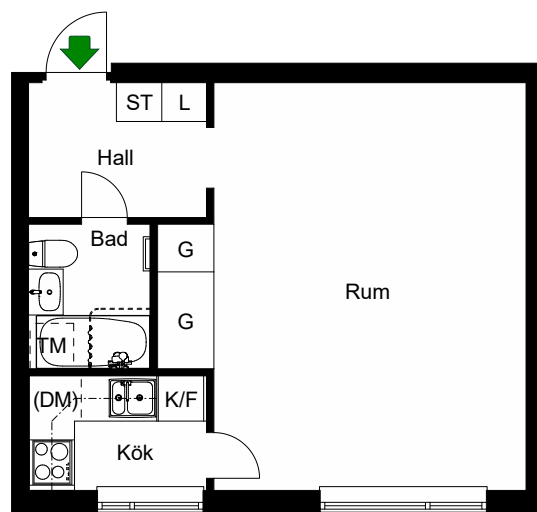


RANGSTAGATAN 4

Bandhagen, Stockholm

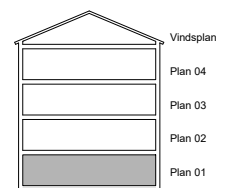
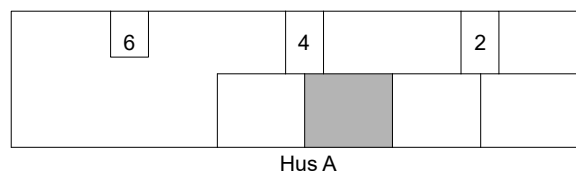
Valvankaret 2
1 RoK 34 m²
Ighnr 409

HSB – där möjligheterna bor



-  =Kyl & Frys
-  =Spis
-  =Förberett för diskmaskin
-  =Garderob
-  =Städsåp
-  =Linneskåp
-  =Förberett för tvättmaskin

Avvikelser kan förekomma



2020-12-22

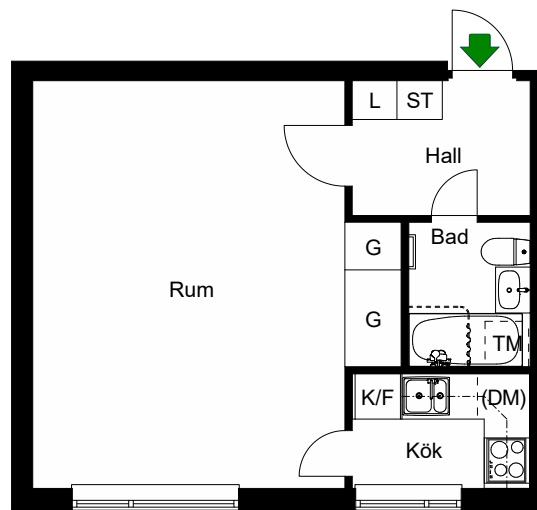


RANGSTAGATAN 4

Bandhagen, Stockholm

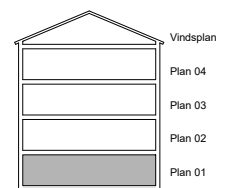
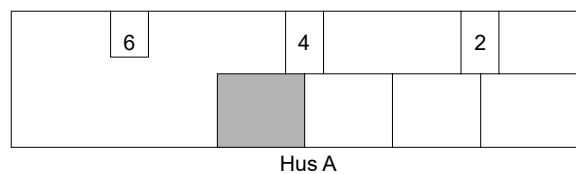
Valvankaret 2
1 RoK 34 m²
Ighnr 410

HSB – där möjligheterna bor



- K/F =Kyl & Frys
- =Spis
- DM =Förberett för diskmaskin
- G =Garderob
- ST =Städsåp
- L =Linneskåp
- TM =Förberett för tvättmaskin

Avvikelser kan förekomma



2020-12-22

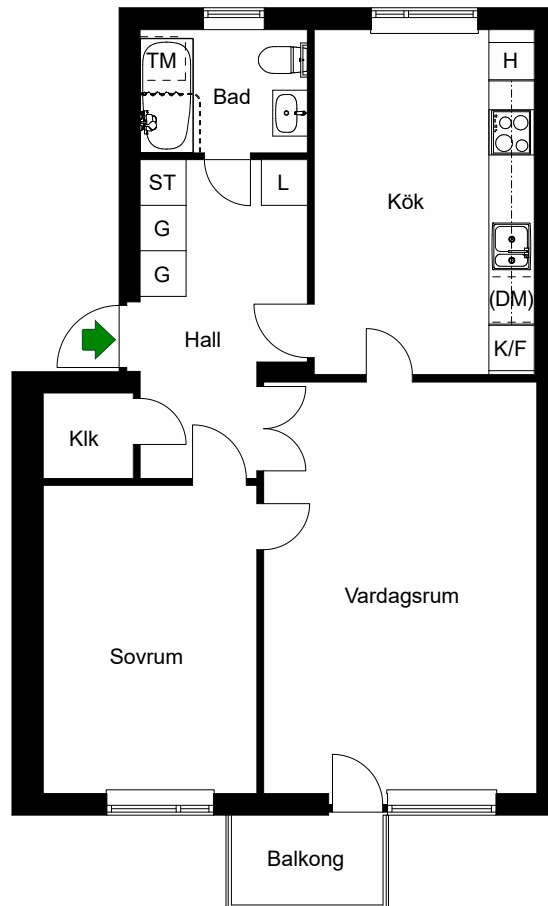


RANGSTAGATAN 4, 6, 10

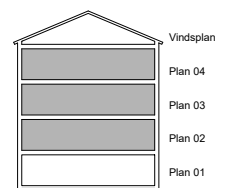
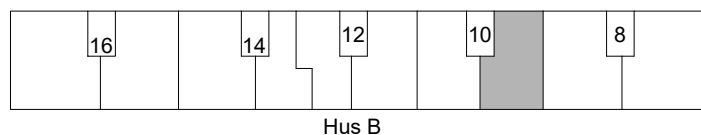
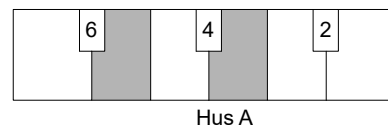
Bandhagen, Stockholm

HSB – där möjligheterna bor

Valvankaret 2
2 RoK 59 m²
Ighnr 411, 413, 415, 617,
619, 1031, 1033



- K/F =Kyl & Frys TM =Förberett för tvättmaskin
- ⊙ ⊙ ⊙ =Spis Klk =Klädkammare
- DM =Förberett för diskmaskin
- H =Högskap
- G =Garderob
- ST =Städskap
- L =Linneskap



Avvikelser kan förekomma

2020-12-22

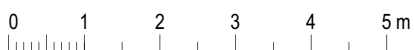
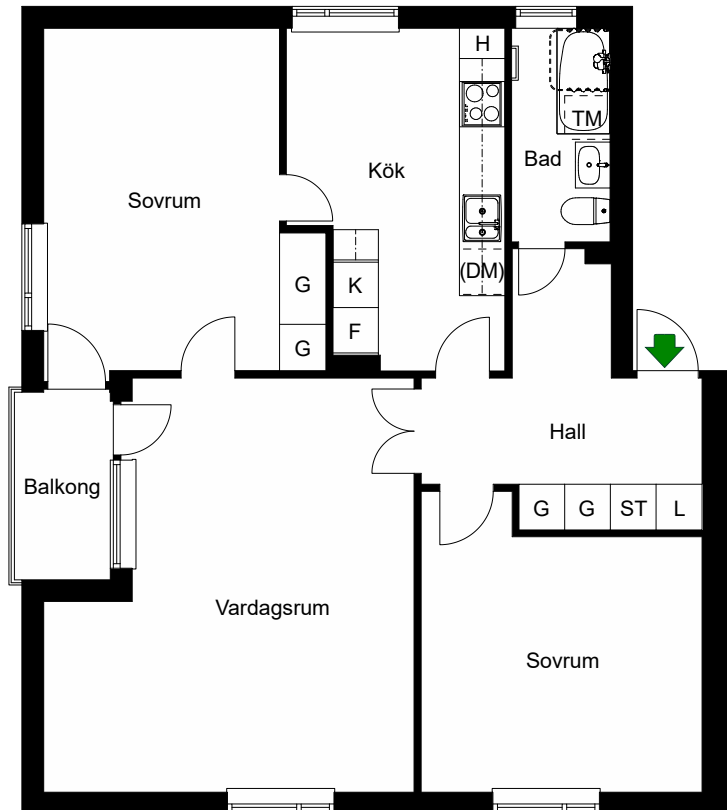


RANGSTAGATAN 6

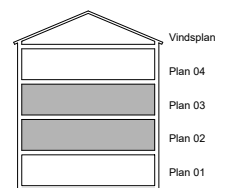
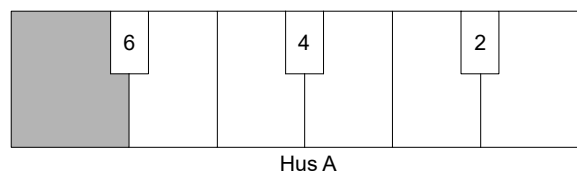
Bandhagen, Stockholm

Valvankaret 2
3 RoK 76 m²
Ighnr 618, 620

HSB – där möjligheterna bor



- | | |
|---------------------------|----------------------------|
| =Kyl | =Linneskåp |
| =Frys | =Förberett för tvättmaskin |
| =Spis | |
| =Förberett för diskmaskin | |
| =Högskåp | |
| =Garderob | |
| =Städsåp | |



Avvikelser kan förekomma

2020-12-22

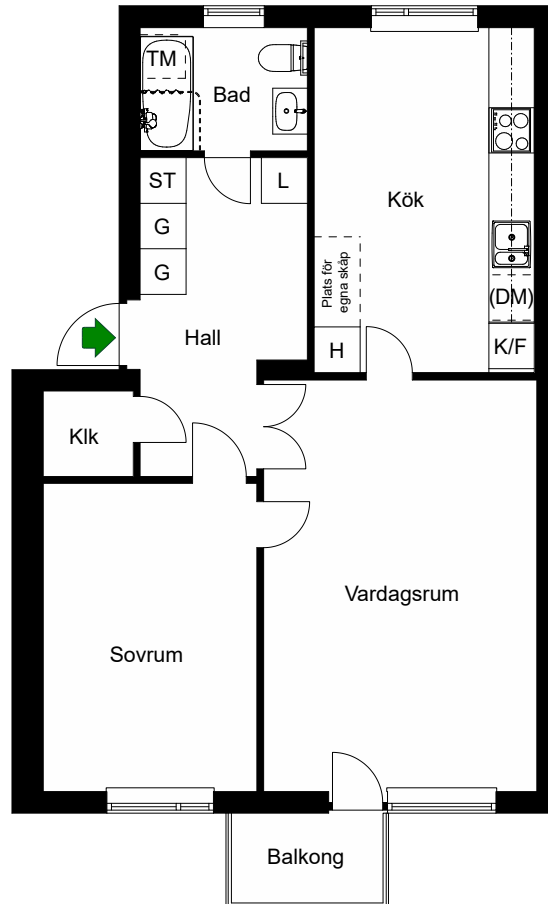


RANGSTAGATAN 6

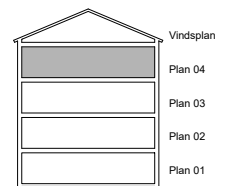
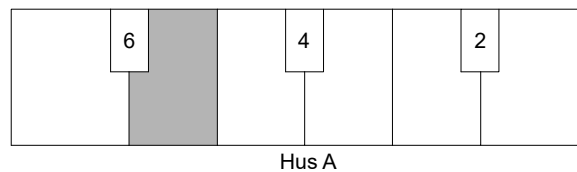
Bandhagen, Stockholm

Valvankaret 2
2 RoK 59 m²
Ighnr 621

HSB – där möjligheterna bor



- =Kyl & Frys =Förberett för tvättmaskin
- =Spis Klk =Klädkammare
- =Förberett för diskmaskin
- =Högskep
- =Garderob
- =Städskep
- =Linneskep



Avvikelser kan förekomma

2020-12-22

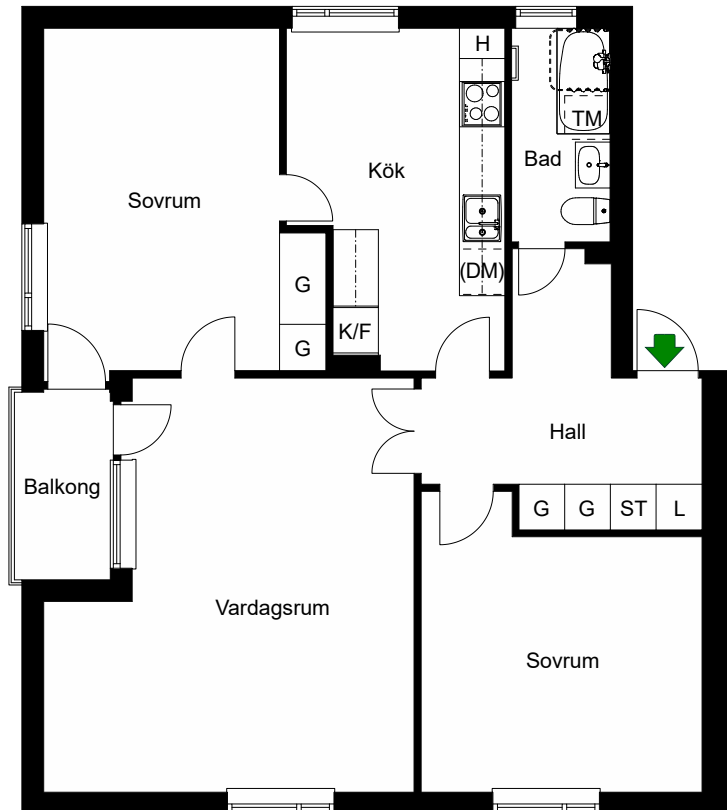


RANGSTAGATAN 6

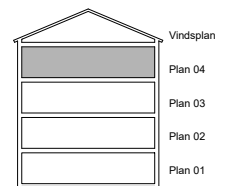
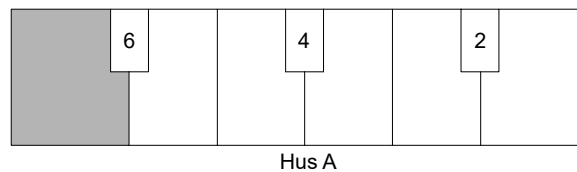
Bandhagen, Stockholm

Valvankaret 2
3 RoK 76 m²
Ighnr 622

HSB – där möjligheterna bor



- =Kyl & Frys =Förberett för tvättmaskin
- =Spis
- =Förberett för diskmaskin
- =Högsåp
- =Garderob
- =Städsåp
- =Linneskåp



Avvikelser kan förekomma

2020-12-22

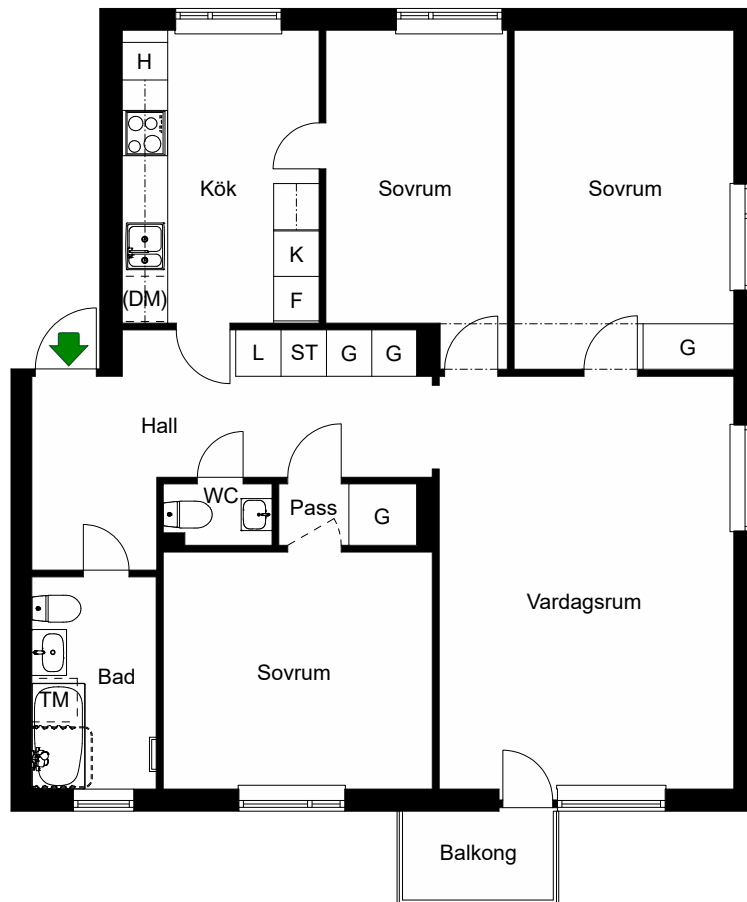


RANGSTAGATAN 8

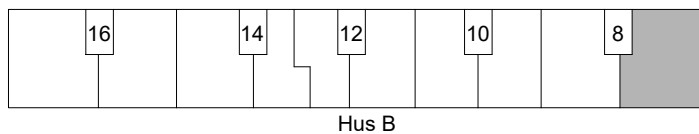
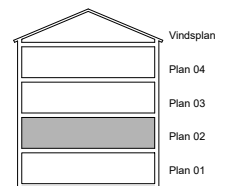
Bandhagen, Stockholm

Valvankaret 2
4 RoK 89 m²
Ighnr 823

HSB – där möjligheterna bor



- K =Kyl
- F =Frys
- =Spis
- DM =Förberett för diskmaskin
- H =Högsåp
- G =Garderob
- ST =Städsåp
- L =Linneskåp
- TM =Förberett för tvättmaskin



Avvikelser kan förekomma

2020-12-22

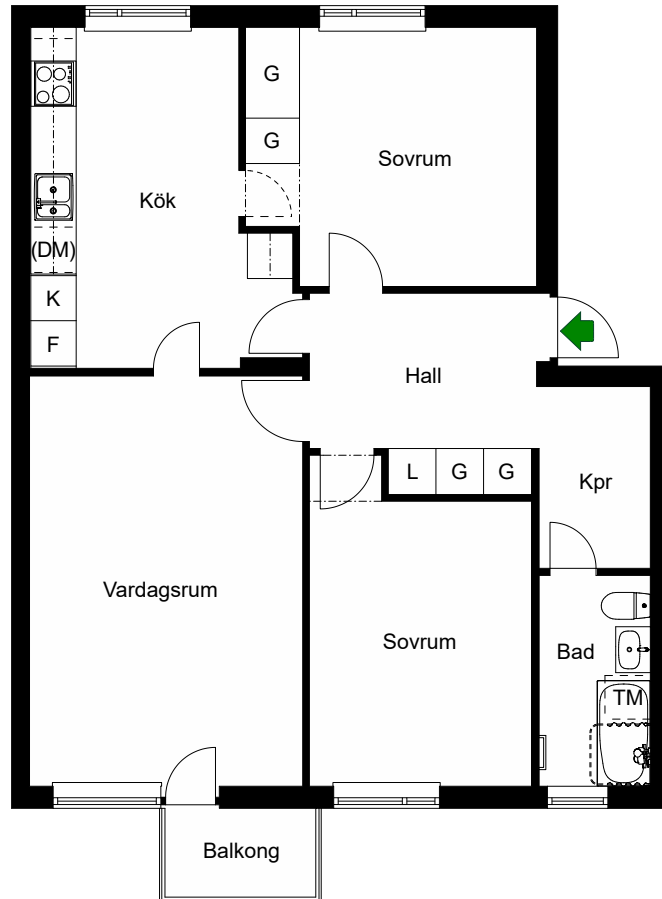


RANGSTAGATAN 8

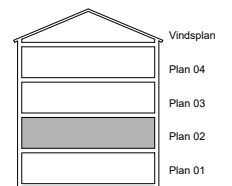
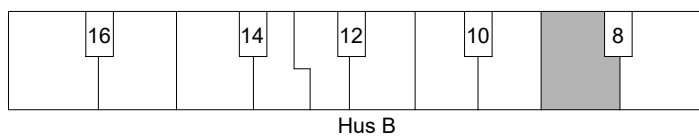
Bandhagen, Stockholm

Valvankaret 2
3 RoK 75 m²
Ighnr 824

HSB – där möjligheterna bor



- K =Kyl
- F =Frys
- =Spis
- DM =Förberett för diskmaskin
- G =Garderob
- L =Linneskåp
- TM =Förberett för tvättmaskin



Avvikelser kan förekomma

2020-12-22

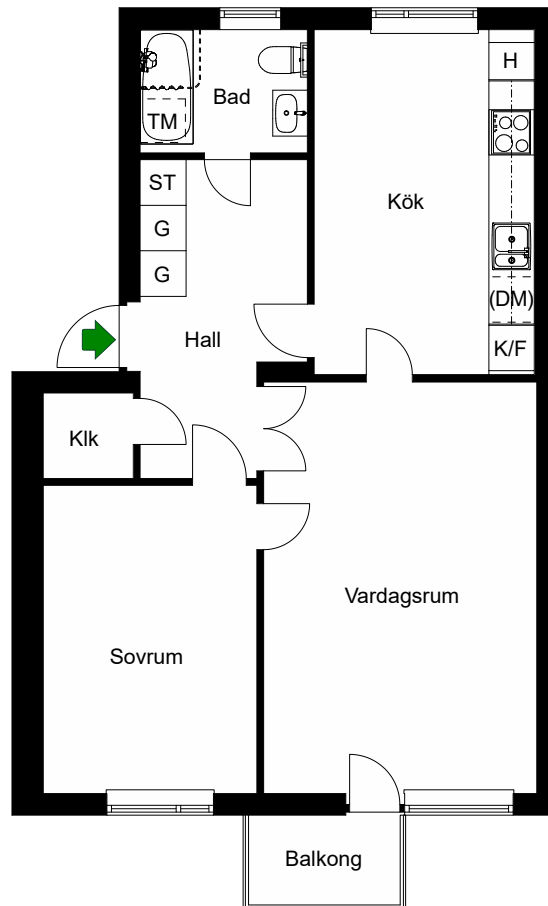


RANGSTAGATAN 10

Bandhagen, Stockholm

Valvankaret 2
2 RoK 59 m²
Ighnr 1029

HSB – där möjligheterna bor



K/F =Kyl & Frys Klk =Klädkammare

=Spis

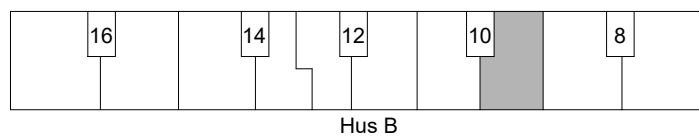
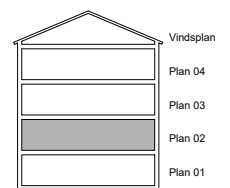
=Förberett för diskmaskin

=Högsåp

=Garderob

=Städsåp

=Förberett för tvättmaskin



Avvikelser kan förekomma

2020-12-22

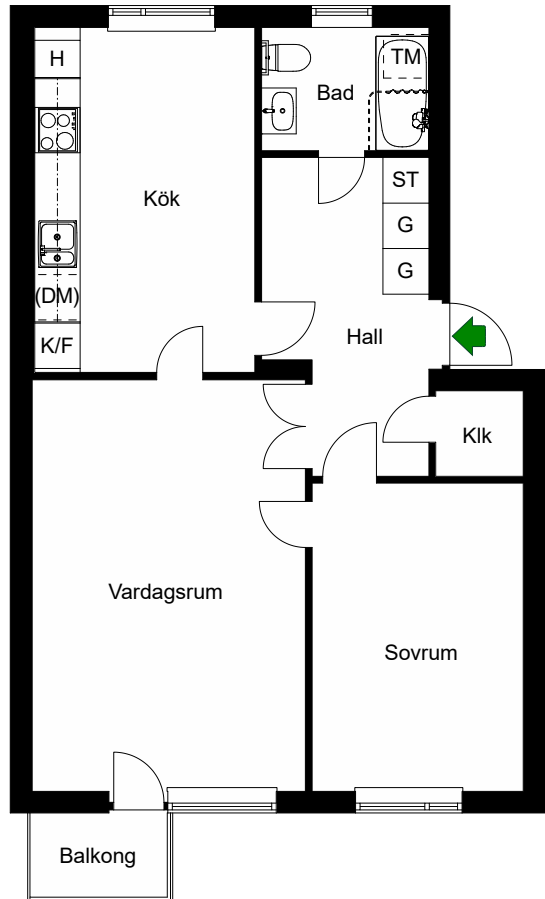


RANGSTAGATAN 10

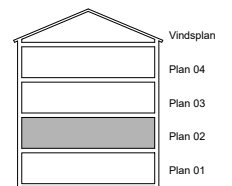
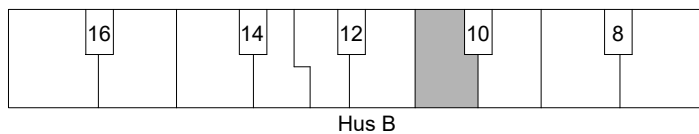
Bandhagen, Stockholm

Valvankaret 2
2 RoK 59 m²
Ighnr 1030

HSB – där möjligheterna bor



- K/F =Kyl & Frys Klk =Klädkammare
- =Spis
- DM =Förberett för diskmaskin
- H =Högskap
- G =Garderob
- ST =Städsåp
- TM =Förberett för tvättmaskin



Avvikelser kan förekomma

2020-12-22

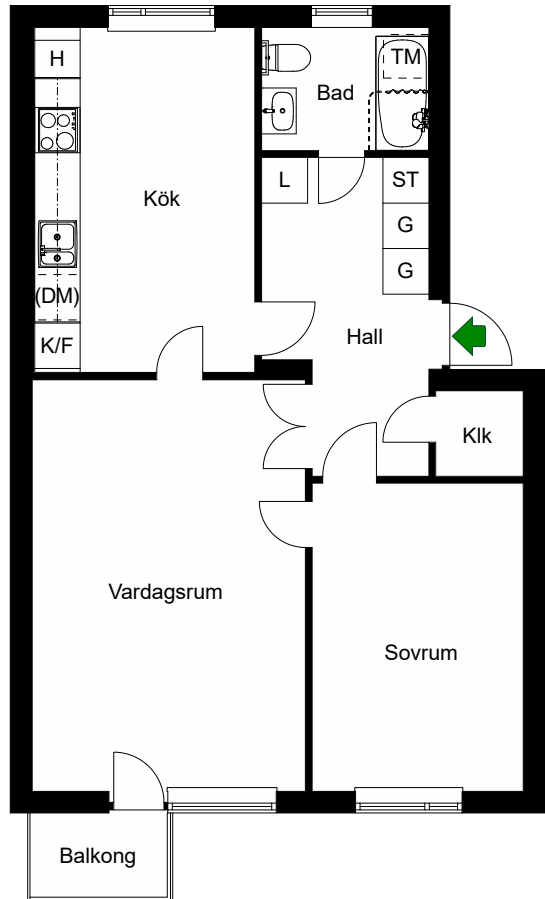


RANGSTAGATAN 10

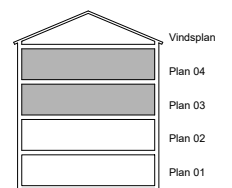
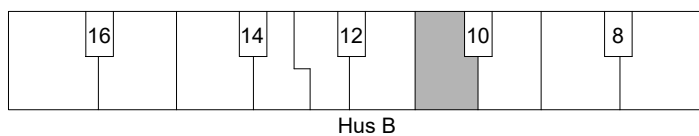
Bandhagen, Stockholm

Valvankaret 2
2 RoK 59 m²
Ighnr 1032, 1034

HSB – där möjligheterna bor



- K/F =Kyl & Frys TM =Förberett för tvättmaskin
- ⊙ ⊙ =Spis KIk =Klädkammare
- DM =Förberett för diskmaskin
- H =Högskåp
- G =Garderob
- ST =Städskåp
- L =Linneskåp



Avvikelser kan förekomma

2020-12-22

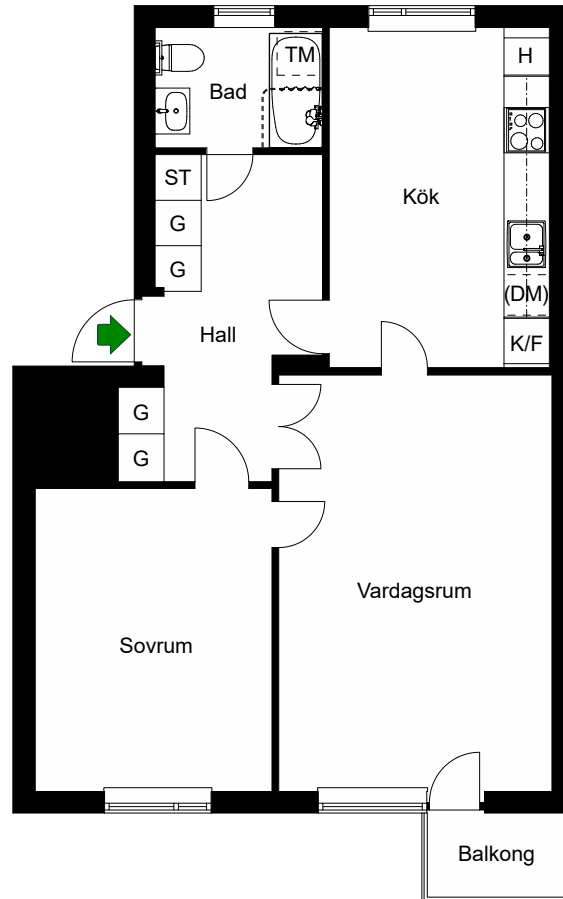




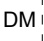
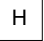
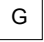

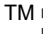
RANGSTAGATAN 12

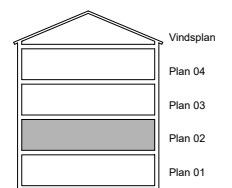
Bandhagen, Stockholm

Valvankaret 2
2 RoK 59 m²
Ighnr 1235

HSB – där möjligheterna bor



-  =Kyl & Frys
-  =Spis
-  =Förberett för diskmaskin
-  =Högskap
-  =Garderob
-  =Städsåp
-  =Förberett för tvättmaskin



Avvikelser kan förekomma

2020-12-22

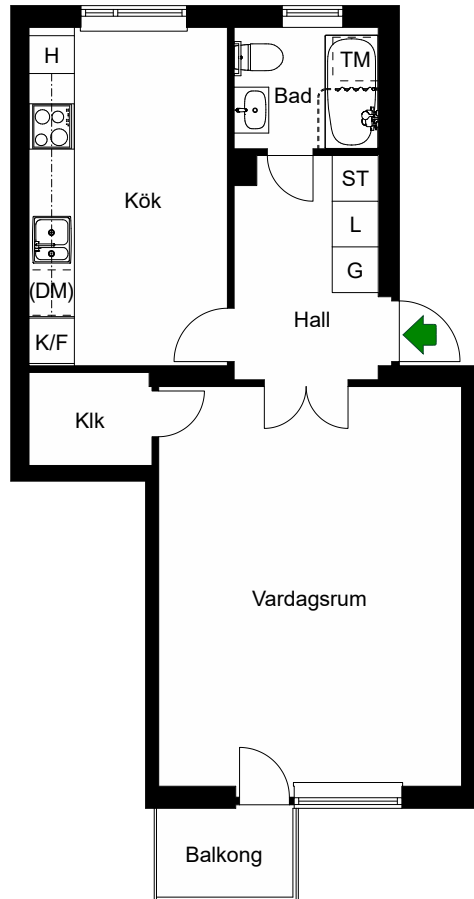


RANGSTAGATAN 12

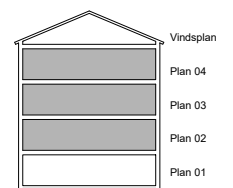
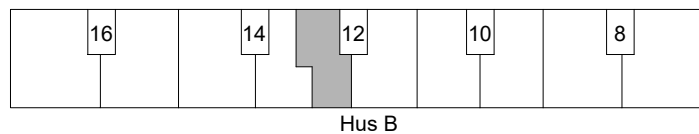
Bandhagen, Stockholm

Valvankaret 2
1 RoK 45 m²
Ighnr 1236, 1238, 1240

HSB – där möjligheterna bor



- K/F =Kyl & Frys TM =Förberett för tvättmaskin
- ⊙ ⊙ =Spis Klk =Klädkammare
- DM =Förberett för diskmaskin
- H =Högskåp
- G =Garderob
- ST =Städsåp
- L =Linneskåp



Avvikelser kan förekomma

2020-12-22

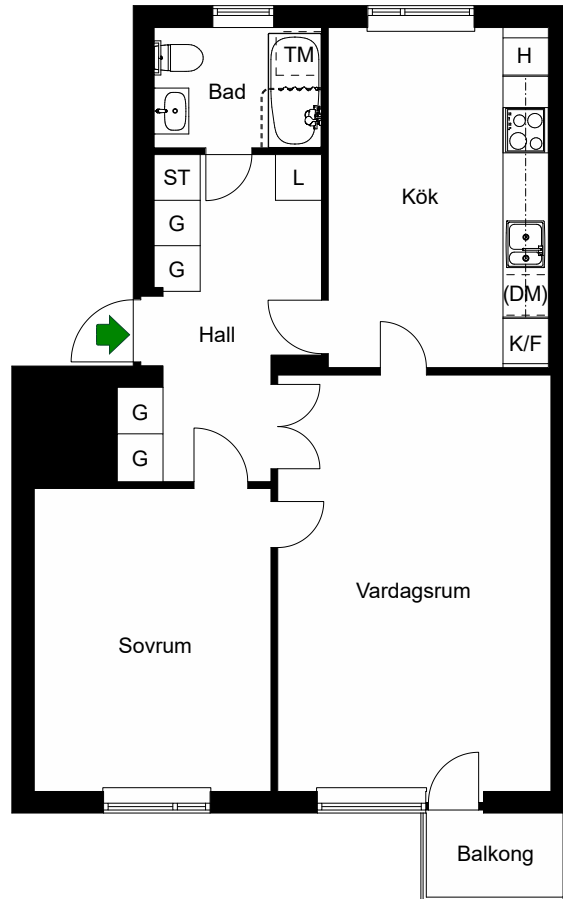


RANGSTAGATAN 12

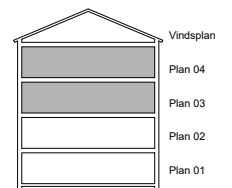
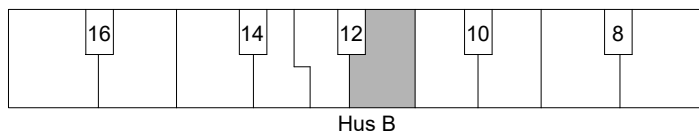
Bandhagen, Stockholm

Valvankaret 2
2 RoK 59 m²
Ighnr 1237, 1239

HSB – där möjligheterna bor



- K/F =Kyl & Frys TM =Förberett för tvättmaskin
- =Spis
- DM =Förberett för diskmaskin
- H =Högskap
- G =Garderob
- ST =Städsåp
- L =Linnesåp



Avvikelser kan förekomma

2020-12-22

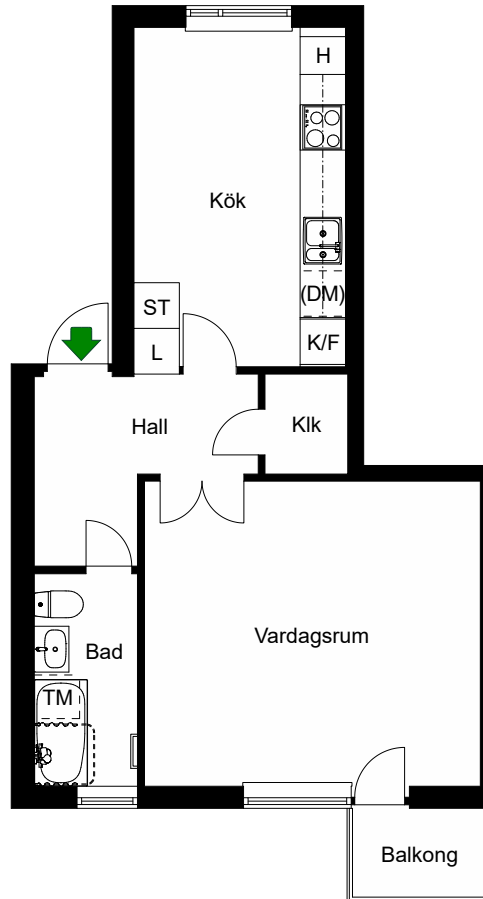


RANGSTAGATAN 14

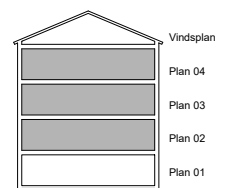
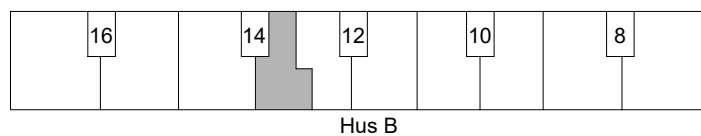
Bandhagen, Stockholm

Valvankaret 2
1 RoK 43 m²
Ighnr 1441, 1443, 1445

HSB – där möjligheterna bor



- K/F =Kyl & Frys Klk =Klädkammare
- =Spis
- DM =Förberett för diskmaskin
- H =Högskap
- ST =Städskap
- L =Linneskåp
- TM =Förberett för tvättmaskin



Avvikelser kan förekomma

2020-12-22

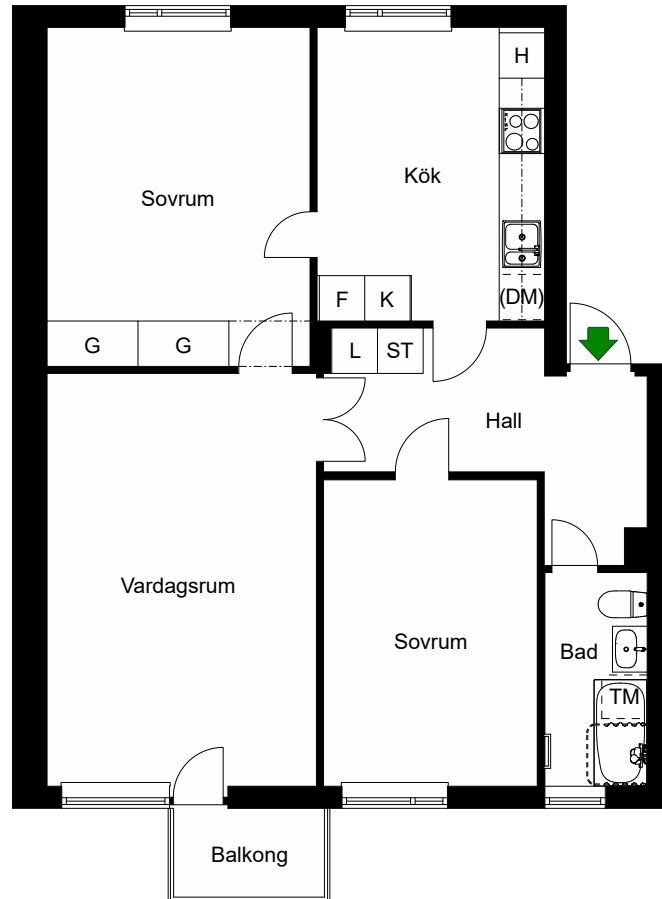


RANGSTAGATAN 14

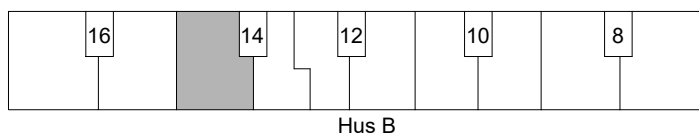
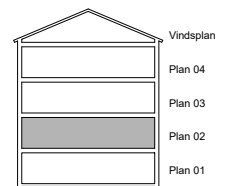
Bandhagen, Stockholm

Valvankaret 2
3 RoK 74 m²
Ighnr 1442

HSB – där möjligheterna bor



- K** =Kyl
- F** =Frys
- =Spis
- DM** =Förberett för diskmaskin
- H** =Högskap
- G** =Garderob
- ST** =Städskap
- L** =Linneskåp
- TM** =Förberett för tvättmaskin



Avvikelser kan förekomma

2020-12-22

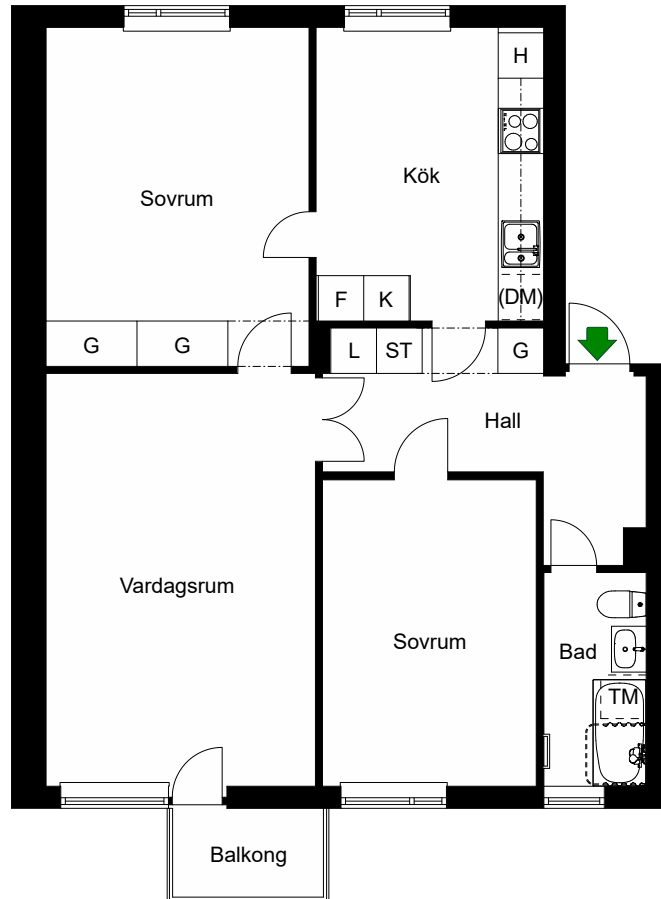


RANGSTAGATAN 14

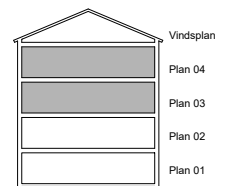
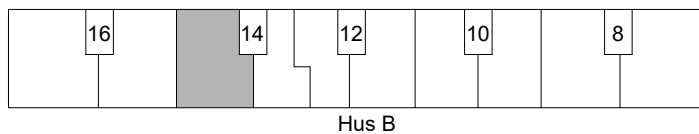
Bandhagen, Stockholm

Valvankaret 2
3 RoK 74 m²
Ighnr 1444, 1446

HSB – där möjligheterna bor



- K =Kyl L =Linneskåp
- F =Frys TM =Förberett för tvättmaskin
- =Spis
- DM =Förberett för diskmaskin
- H =Högskap
- G =Garderob
- ST =Städsåp



Avvikelser kan förekomma

2020-12-22

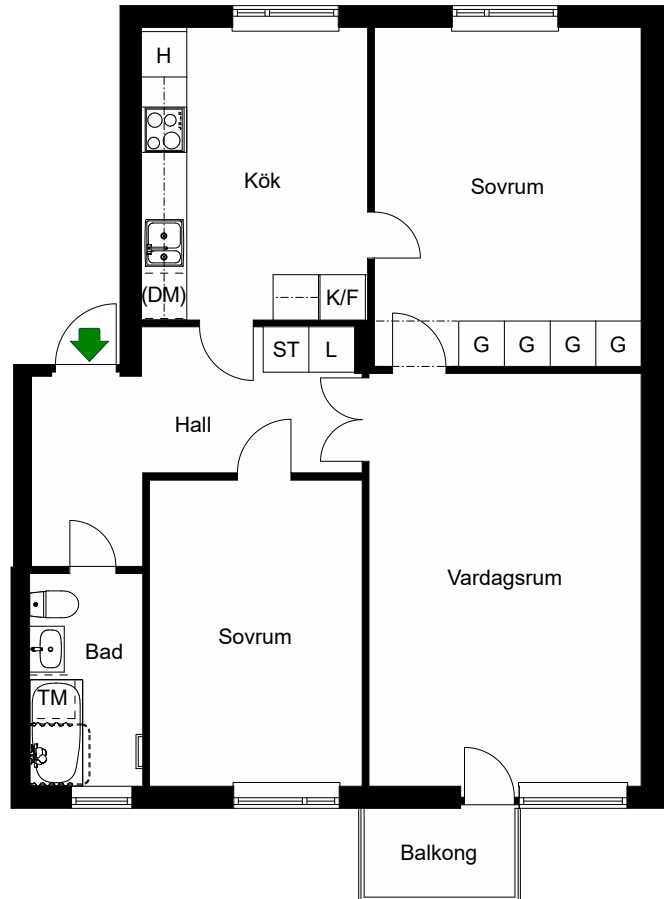


RANGSTAGATAN 16

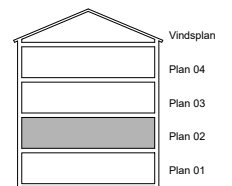
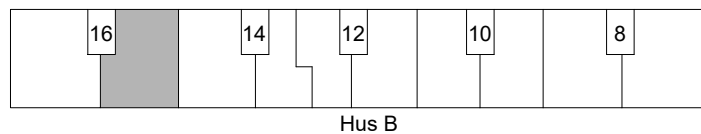
Bandhagen, Stockholm

Valvankaret 2
3 RoK 75 m²
Ighnr 1647

HSB – där möjligheterna bor



- K/F =Kyl & Frys TM =Förberett för tvättmaskin
- ⦿⦿ =Spis
- DM =Förberett för diskmaskin
- H =Högskap
- G =Garderob
- ST =Städskap
- L =Linneskåp



Avvikelser kan förekomma

2020-12-22

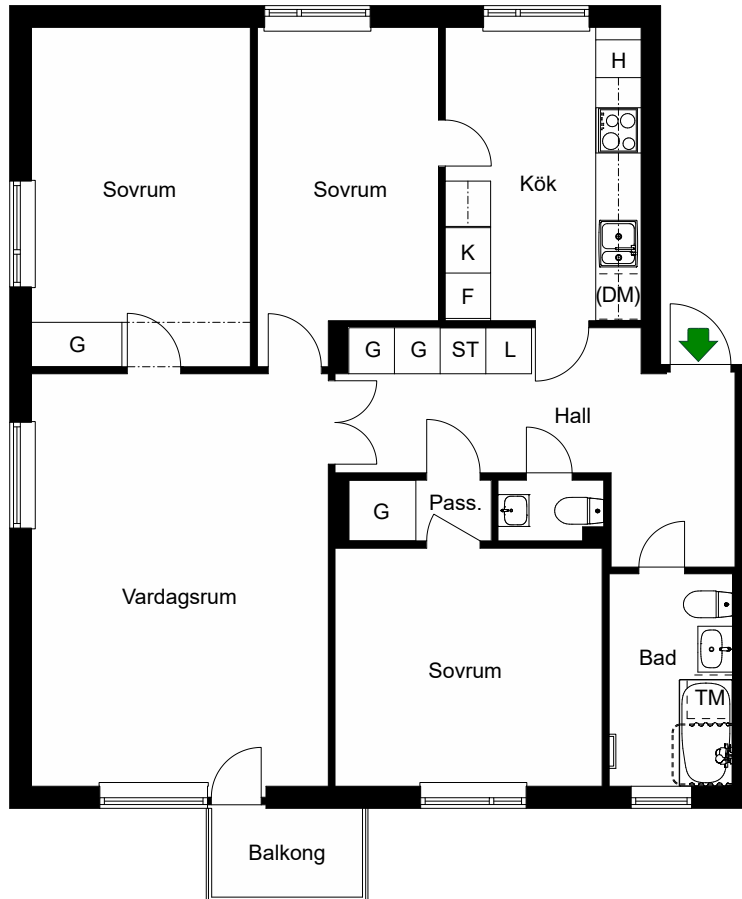


RANGSTAGATAN 16

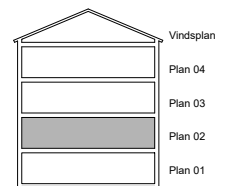
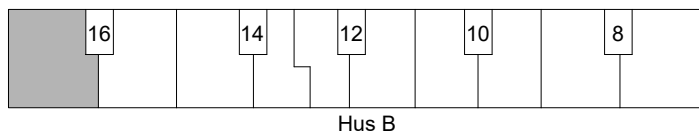
Bandhagen, Stockholm

Valvankaret 2
4 RoK 89 m²
Ighnr 1648

HSB – där möjligheterna bor



- K =Kyl L =Linnesåp
- F =Frys TM =Förberett för tvättmaskin
- =Spis
- DM =Förberett för diskmaskin
- H =Högsåp
- G =Garderob
- ST =Städsåp



Avvikelser kan förekomma

2020-12-22

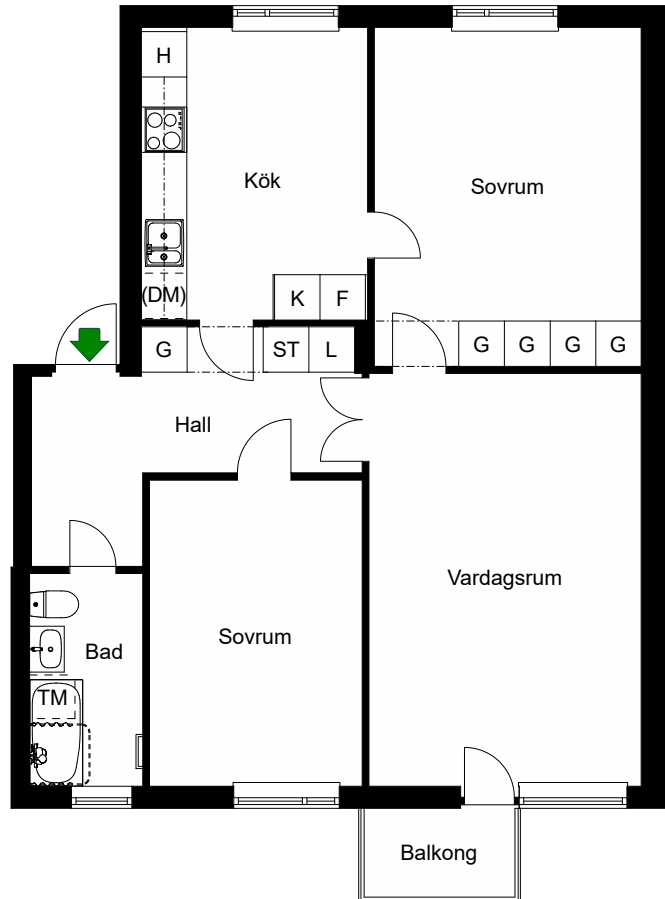


RANGSTAGATAN 16

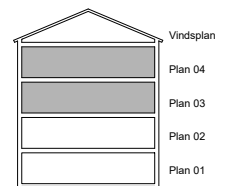
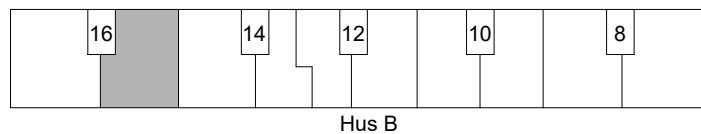
Bandhagen, Stockholm

Valvankaret 2
3 RoK 75 m²
Ighnr 1649, 1651

HSB – där möjligheterna bor



- K =Kyl
- F =Frys
- =Spis
- DM =Förberett för diskmaskin
- H =Högsåp
- G =Garderob
- ST =Städsåp
- L =Linneskåp
- TM =Förberett för tvättmaskin



Avvikelser kan förekomma

2020-12-22

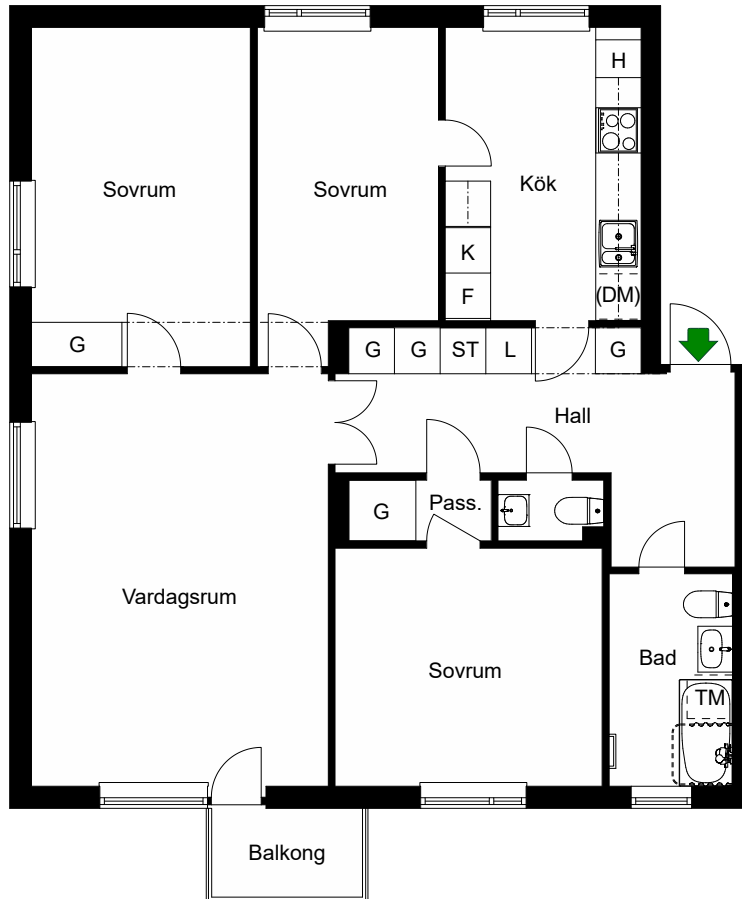


RANGSTAGATAN 16

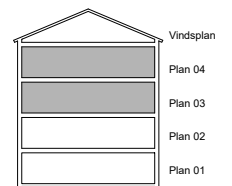
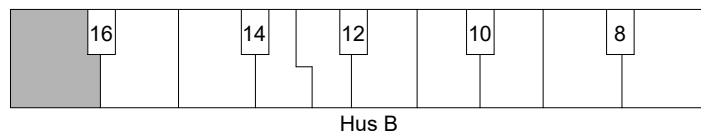
Bandhagen, Stockholm

Valvankaret 2
4 RoK 89 m²
Ighnr 1650, 1652

HSB – där möjligheterna bor



- K =Kyl L =Linneskåp
- F =Frys TM =Förberett för tvättmaskin
- =Spis
- DM =Förberett för diskmaskin
- H =Högskap
- G =Garderob
- ST =Städskap



Avvikelser kan förekomma

2020-12-22

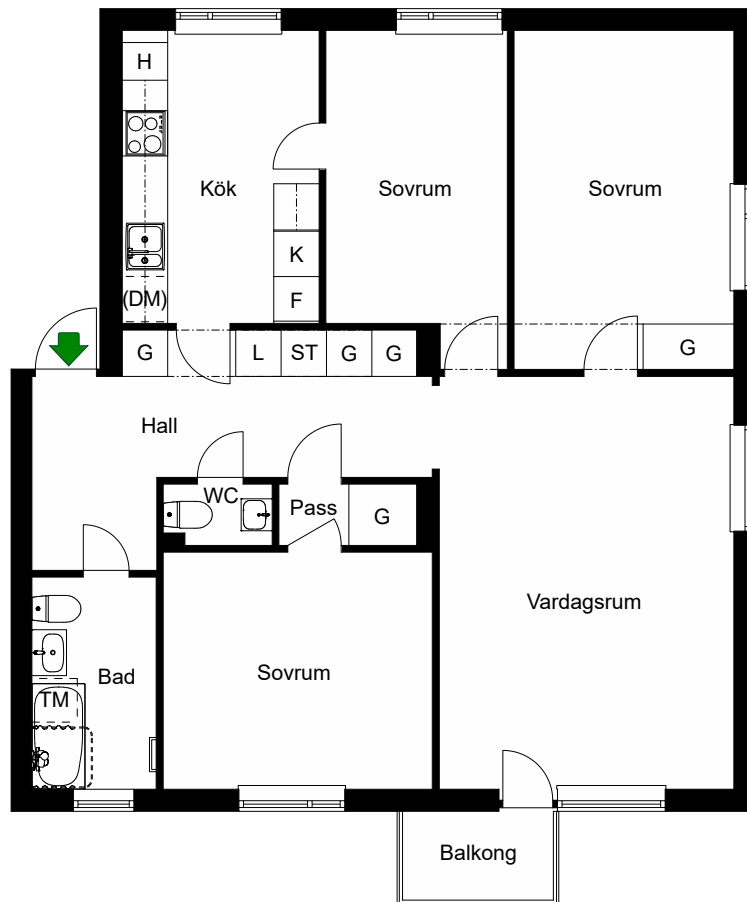


RANGSTAGATAN 8

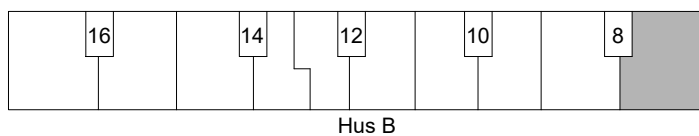
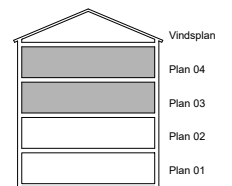
Bandhagen, Stockholm

Valvankaret 2
4 RoK 89 m²
Ighnr 825, 827

HSB – där möjligheterna bor



- K =Kyl
- F =Frys
- =Spis
- DM =Förberett för diskmaskin
- H =Högskap
- G =Garderob
- ST =Städskap
- L =Linneskåp
- TM =Förberett för tvättmaskin



Avvikelser kan förekomma

2020-12-22

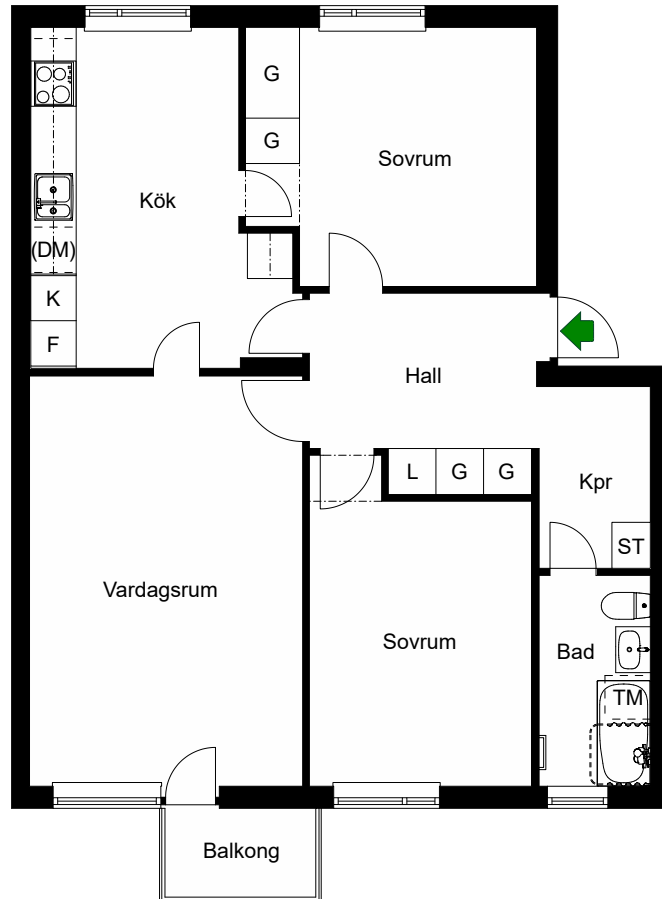


RANGSTAGATAN 8

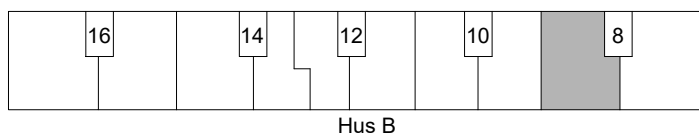
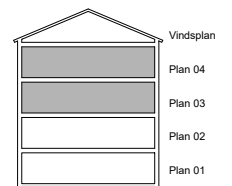
Bandhagen, Stockholm

Valvankaret 2
3 RoK 75 m²
Ighnr 826, 828

HSB – där möjligheterna bor



- =Kyl
- =Frys
- =Spis
- =Förberett för diskmaskin
- =Garderob
- =Städsåp
- =Linnesåp
- =Förberett för tvättmaskin



Avvikelser kan förekomma

2020-12-22