

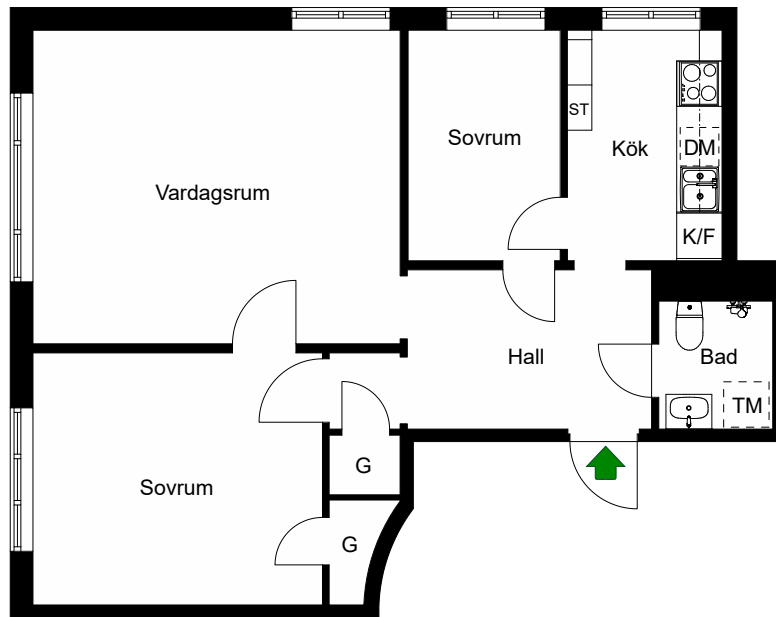


Palmbladsvägen 4

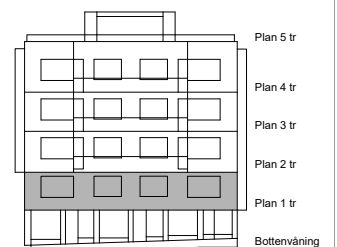
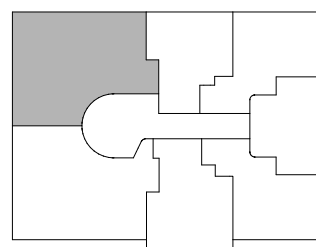
Kungsholmen, Stockholm

Kv. Nattvårdsbarnen 4
3 RoK 59,5 m²
Ighnr 1

HSB – där möjligheterna bor



-  =Spis
-  =Kyl/Frys
-  =Plats för diskmaskin
-  =Garderob
-  =Städskåp
-  =Förberett för tvättmaskin



Avvikelser kan förekomma

2021-01-22

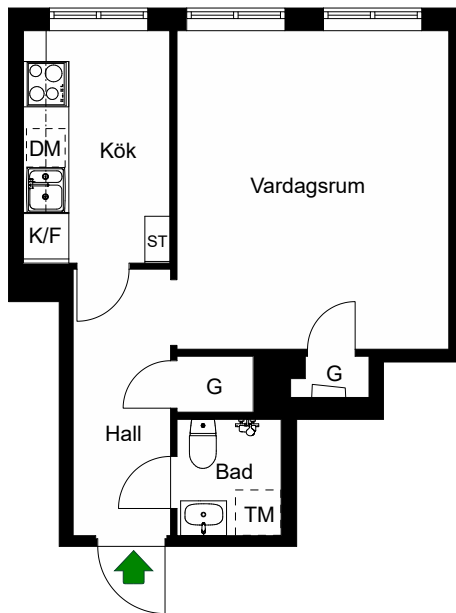


Palmbladsvägen 4

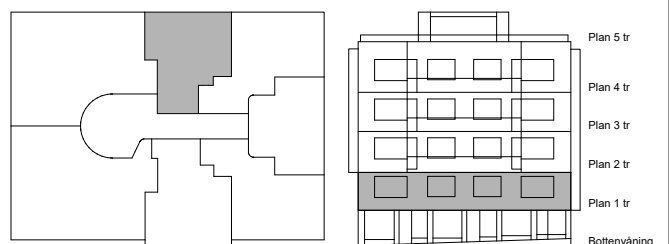
Kungsholmen, Stockholm

Kv. Nattvardsbarnen 4
1 RoK 30,0 m²
Ighnr 2

HSB – där möjligheterna bor



-  =Spis
-  =Kyl/Frys
-  =Plats för diskmaskin
-  =Garderob
-  =Städsåp
-  =Förberett för tvättmaskin



Avvikelser kan förekomma

2021-01-22



Palmbladsvägen 4

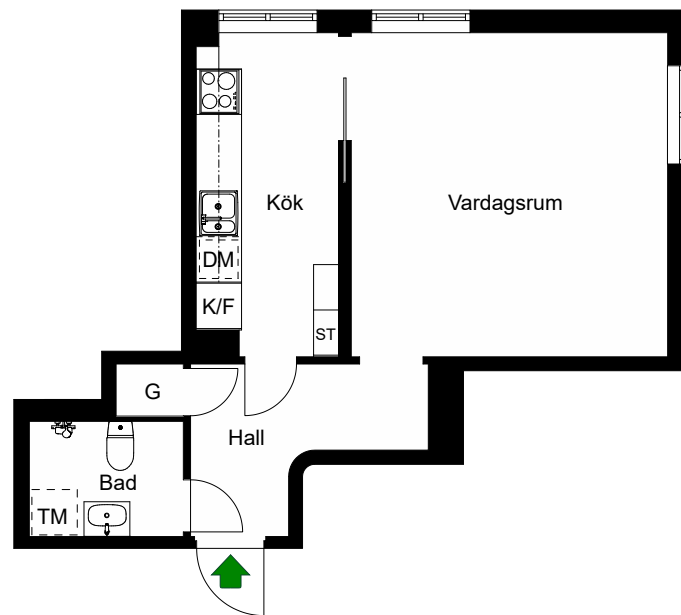
Kungsholmen, Stockholm

Kv. Nattvardsbarnen 4

1 RoK 36,0 m²

Ighnr 3

HSB – där möjligheterna bor



=Spis



=Kyl/Frys



=Plats för diskmaskin



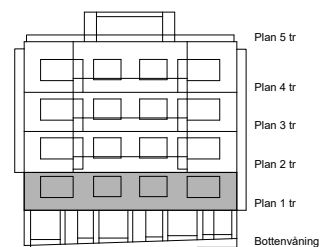
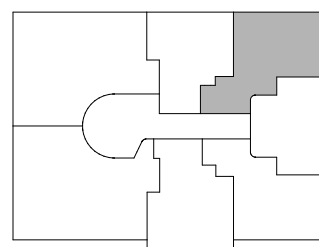
=Garderob



=Städsåp



=Förberett för tvättmaskin



Avvikelser kan förekomma

2021-01-22

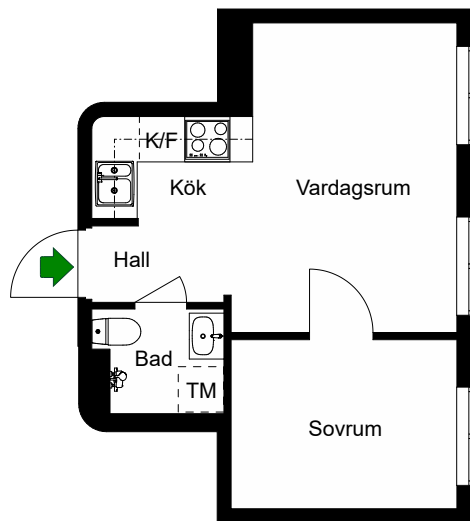


Palmbladsvägen 4

Kungsholmen, Stockholm

Kv. Nattvårdsbarnen 4
2 RoK 26,0 m²
Ighnr 4

HSB – där möjligheterna bor



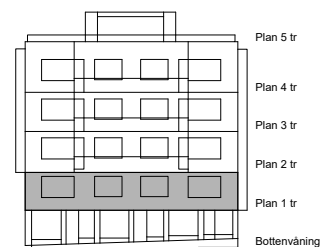
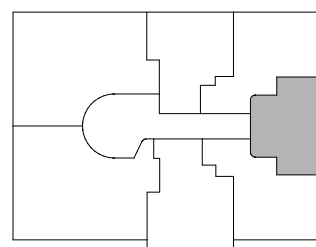
=Spis



=Kyl/Frys



=Förberett för tvättmaskin



Avvikelser kan förekomma

2021-01-22



Palmbladsvägen 4

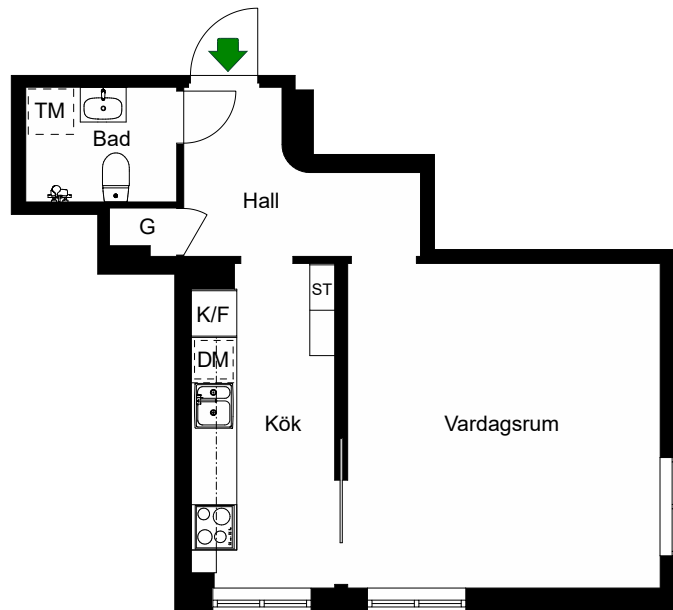
Kungsholmen, Stockholm

Kv. Nattvardsbarnen 4

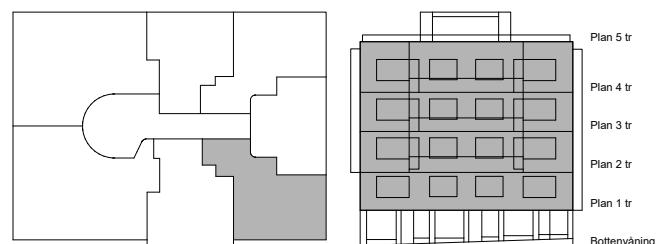
1 RoK 35,5 m²

Ighnr 5, 12, 19, 26

HSB – där möjligheterna bor



-  =Spis
-  =Kyl/Frys
-  =Plats för diskmaskin
-  =Garderob
-  =Städsåp
-  =Förberett för tvättmaskin



Avvikelser kan förekomma

2021-01-22



Palmbladsvägen 4

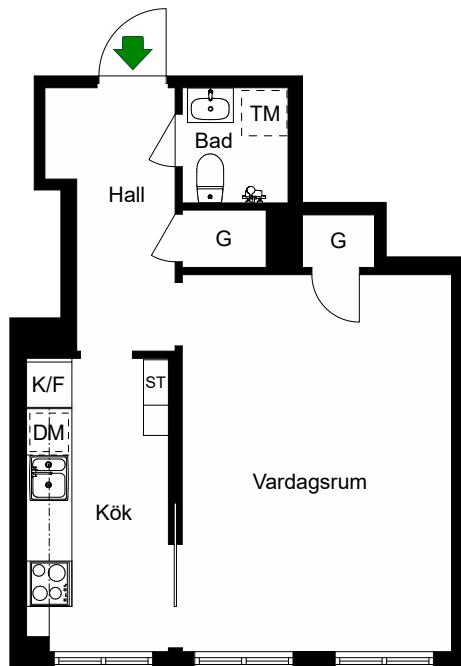
Kungsholmen, Stockholm

Kv. Nattvardsbarnen 4

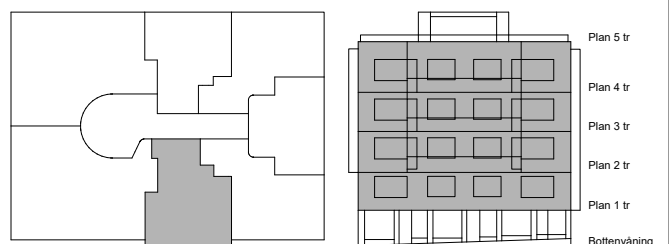
1 RoK 35,0 m²

Ighnr 6, 13, 20, 27

HSB – där möjligheterna bor



-  =Spis
-  =Kyl/Frys
-  =Plats för diskmaskin
-  =Garderob
-  =Städsåp
-  =Förberett för tvättmaskin



Avvikelser kan förekomma

2021-01-22

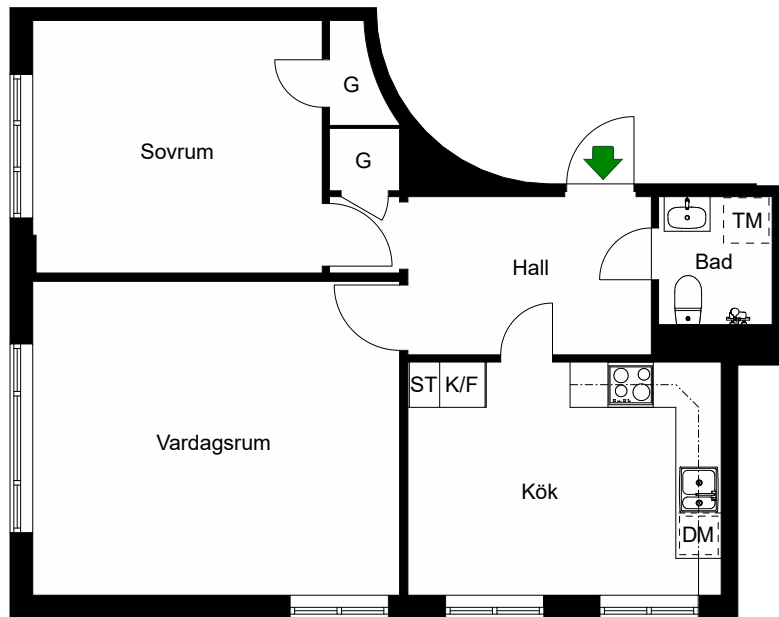


Palmbladsvägen 4

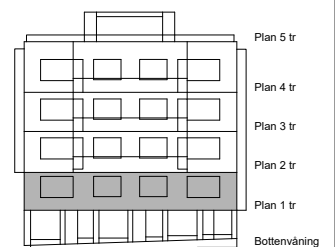
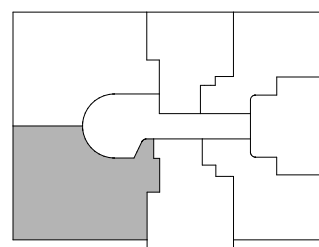
Kungsholmen, Stockholm

Kv. Nattvårdsbarnen 4
2 RoK 59,5 m²
Ighnr 7

HSB – där möjligheterna bor



-  =Spis
-  =Kyl/Frys
-  =Plats för diskmaskin
-  =Garderob
-  =Städsåp
-  =Förberett för tvättmaskin



Avvikelser kan förekomma

2021-01-22

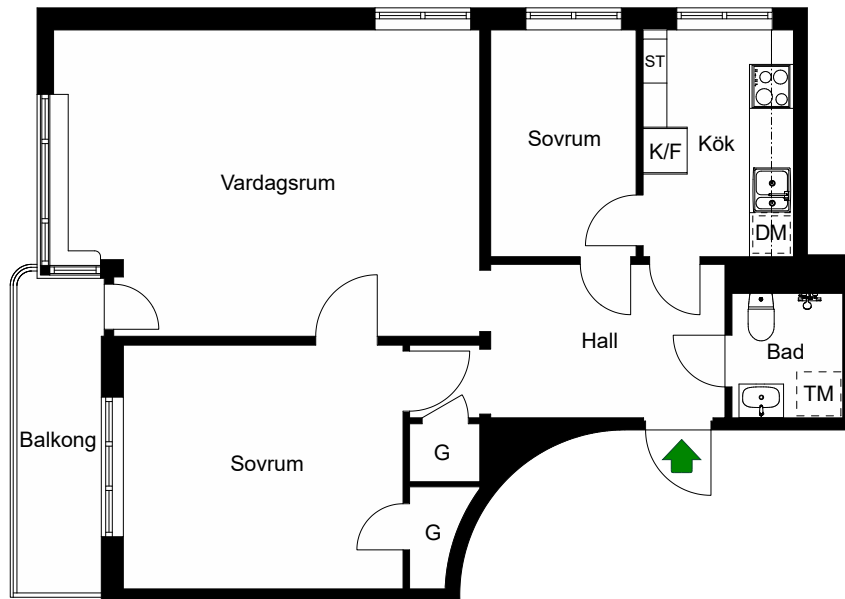


Palmbladsvägen 4

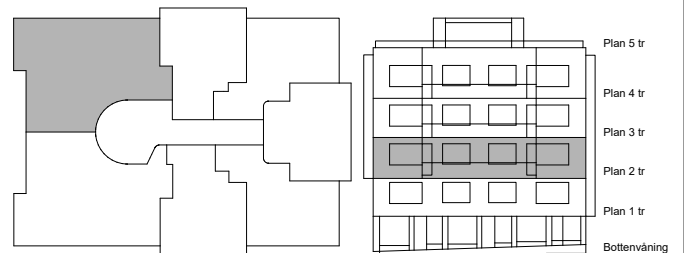
Kungsholmen, Stockholm

Kv. Nattvårdsbarnen 4
3 RoK 62,5 m²
Ighnr 8

HSB – där möjligheterna bor



-  =Spis
-  =Kyl/Frys
-  =Plats för diskmaskin
-  =Garderob
-  =Städsåp
-  =Förberett för tvättmaskin



Avvikelser kan förekomma

2021-01-22

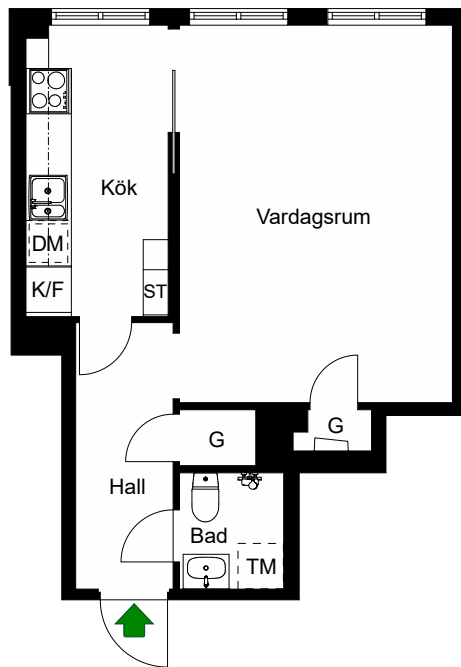


Palmbladsvägen 4

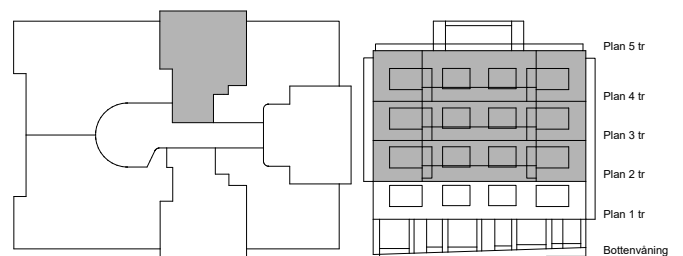
Kungsholmen, Stockholm

Kv. Nattvårdsbarnen 4
1 RoK 34,5 m²
Ighnr 9, 16, 23

HSB – där möjligheterna bor



-  =Spis
-  =Kyl/Frys
-  =Plats för diskmaskin
-  =Garderob
-  =Städsåp
-  =Förberett för tvättmaskin



Avvikelser kan förekomma

2021-01-22



Palmbladsvägen 4

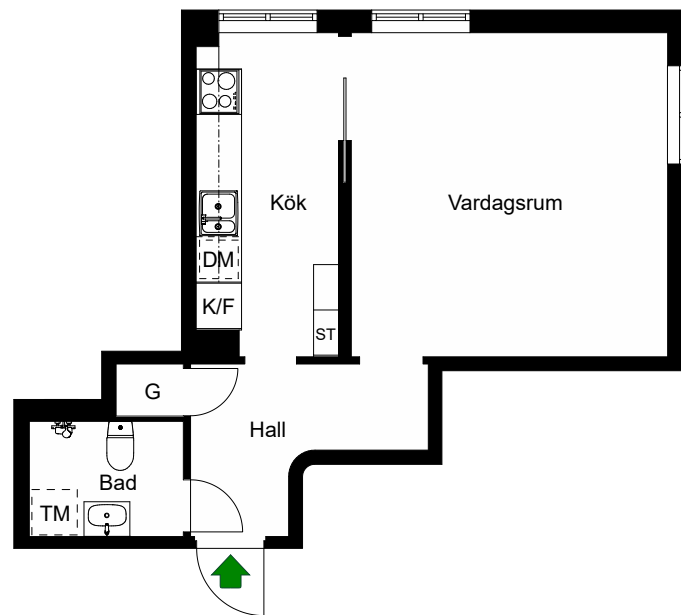
Kungsholmen, Stockholm

Kv. Nattvardsbarnen 4

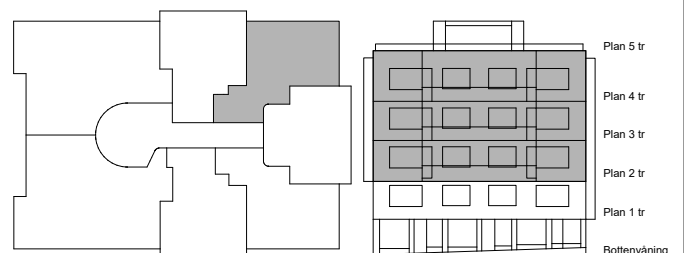
1 RoK 36,0 m²

Ighnr 10, 17, 24

HSB – där möjligheterna bor



-  =Spis
-  =Kyl/Frys
-  =Plats för diskmaskin
-  =Garderob
-  =Städsåp
-  =Förberett för tvättmaskin



Avvikelser kan förekomma

2021-01-22



HSB – där möjligheterna bor

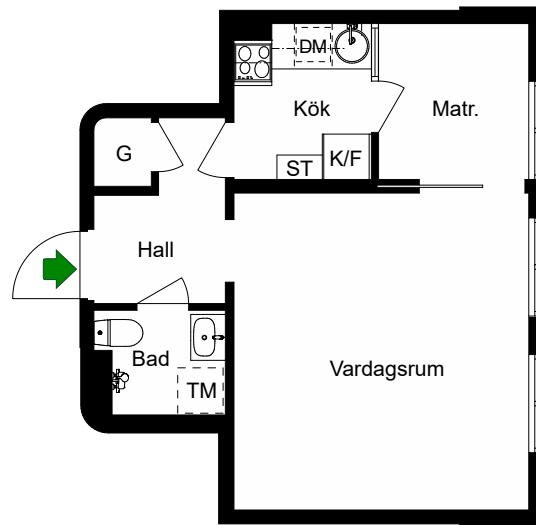
Palmbladsvägen 4

Kungsholmen, Stockholm

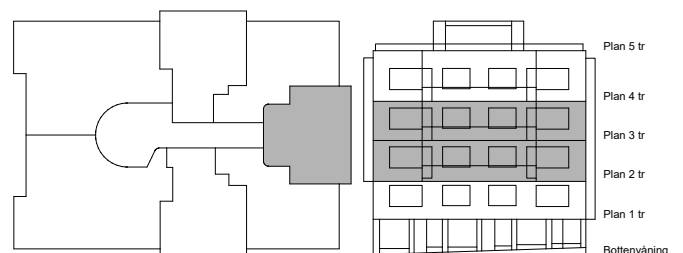
Kv. Nattvardsbarnen 4

1 RoK 32,0 m²

Ighnr 11, 18



-  =Spis
-  =Kyl/Frys
-  =Plats för diskmaskin
-  =Garderob
-  =Städsåp
-  =Förberett för tvättmaskin



Avvikelser kan förekomma

2021-01-22

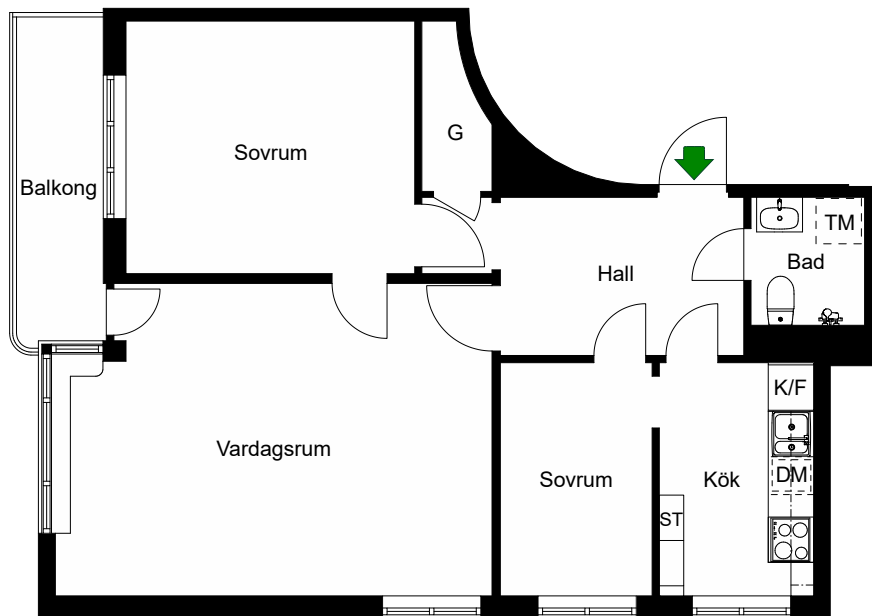


Palmbladsvägen 4

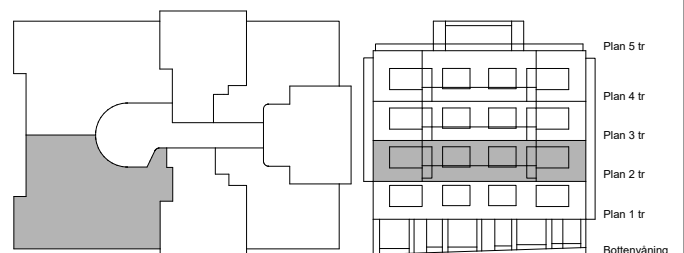
Kungsholmen, Stockholm

Kv. Nattvårdsbarnen 4
3 RoK 62,5 m²
Ighnr 14

HSB – där möjligheterna bor



-  =Spis
-  =Kyl/Frys
-  =Plats för diskmaskin
-  =Garderob
-  =Städsåp
-  =Förberett för tvättmaskin



Avvikelser kan förekomma

2021-01-22

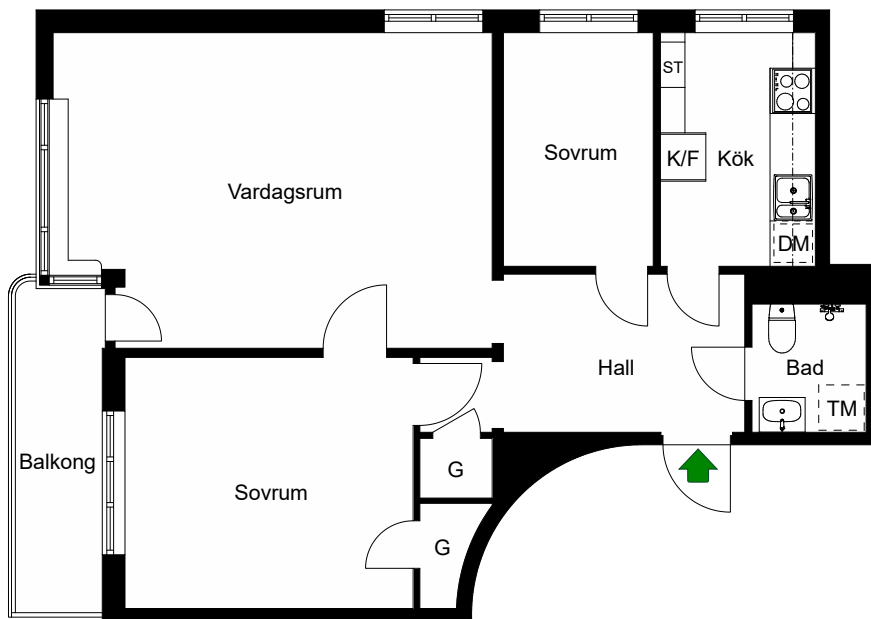


Palmbladsvägen 4

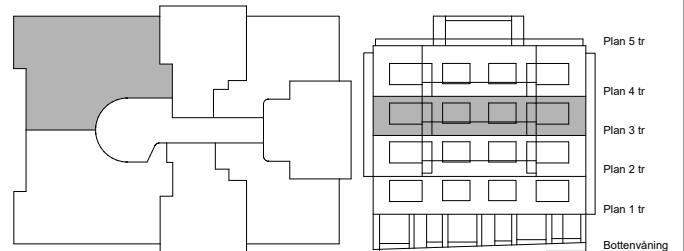
Kungsholmen, Stockholm

Kv. Nattvårdsbarnen 4
3 RoK 62,5 m²
Ighnr 15

HSB – där möjligheterna bor



-  =Spis
-  =Kyl/Frys
-  =Plats för diskmaskin
-  =Garderob
-  =Städsåp
-  =Förberett för tvättmaskin



Avvikelser kan förekomma

2021-01-22

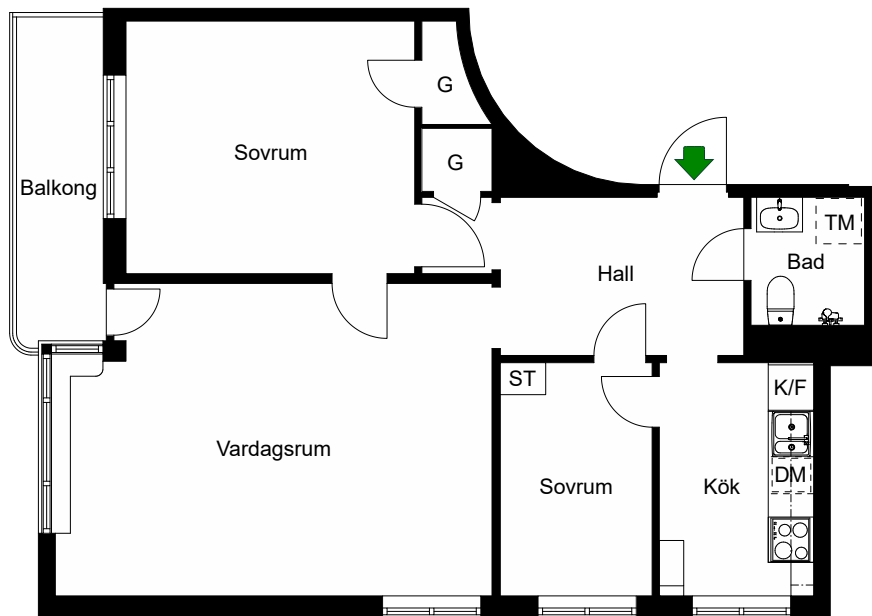


Palmbladsvägen 4

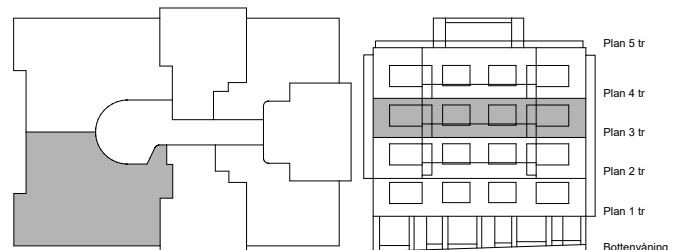
Kungsholmen, Stockholm

Kv. Nattvårdsbarnen 4
3 RoK 62,5 m²
Ighnr 21

HSB – där möjligheterna bor



-  =Spis
-  =Kyl/Frys
-  =Plats för diskmaskin
-  =Garderob
-  =Städsåp
-  =Förberett för tvättmaskin



Avvikelser kan förekomma

2021-01-22

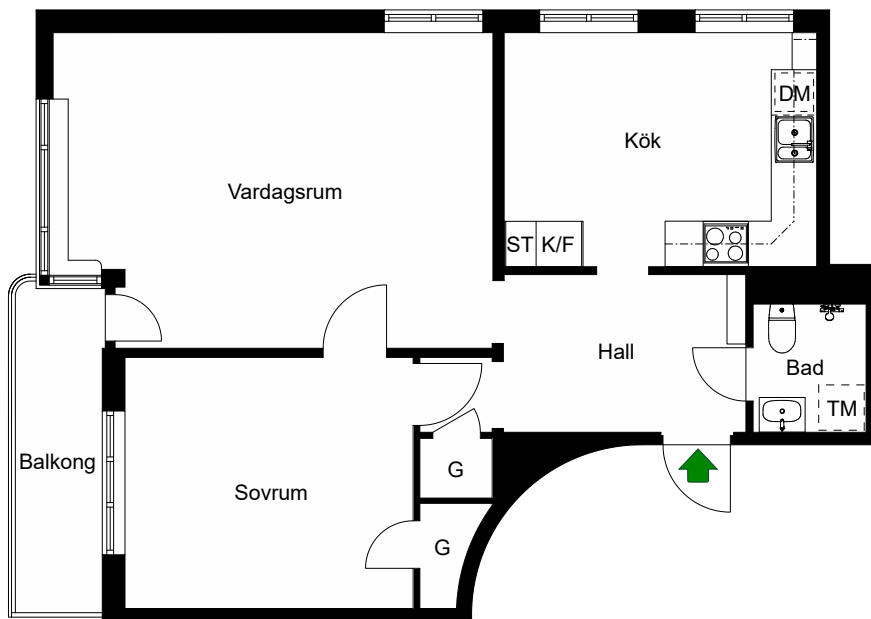


Palmbladsvägen 4

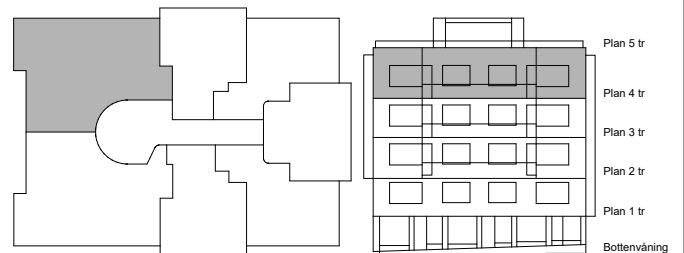
Kungsholmen, Stockholm

Kv. Nattvårdsbarnen 4
2 RoK 62,5 m²
Ighnr 22

HSB – där möjligheterna bor



-  =Spis
-  =Kyl/Frys
-  =Plats för diskmaskin
-  =Garderob
-  =Städsåp
-  =Förberett för tvättmaskin



Avvikelser kan förekomma

2021-01-22

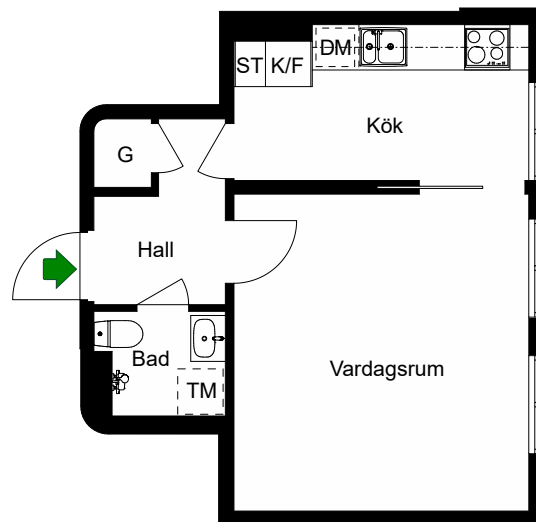


HSB – där möjligheterna bor

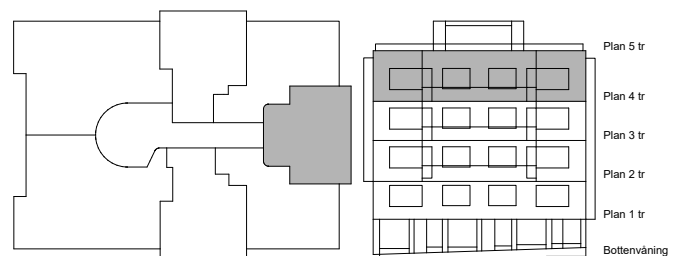
Palmbladsvägen 4

Kungsholmen, Stockholm

Kv. Nattvårdsbarnen 4
1 RoK 32,0 m²
Ighnr 25



-  =Spis
-  =Kyl/Frys
-  =Plats för diskmaskin
-  =Garderob
-  =Städsåp
-  =Förberett för tvättmaskin



Avvikelser kan förekomma

2021-01-22

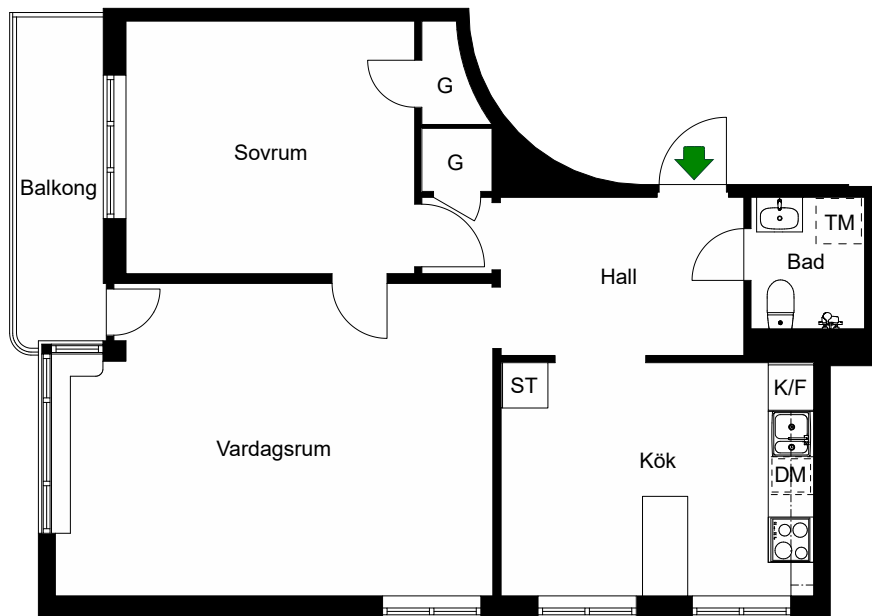


Palmbladsvägen 4

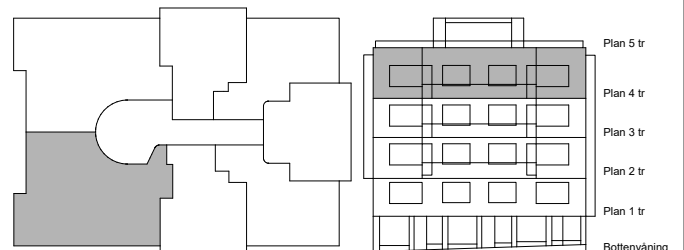
Kungsholmen, Stockholm

Kv. Nattvårdsbarnen 4
2 RoK 62,5 m²
Ighnr 28

HSB – där möjligheterna bor



-  =Spis
-  =Kyl/Frys
-  =Plats för diskmaskin
-  =Garderob
-  =Städsåp
-  =Förberett för tvättmaskin



Avvikelser kan förekomma

2021-01-22

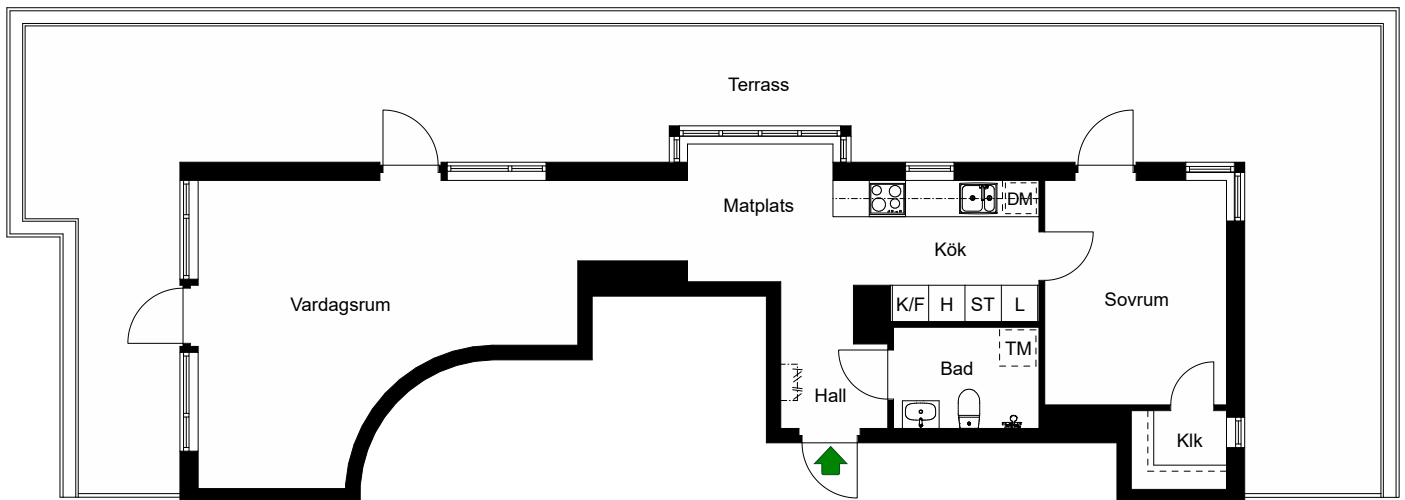



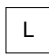

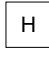
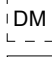
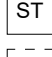
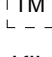

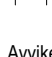
Palmbladsvägen 4

Kungsholmen, Stockholm

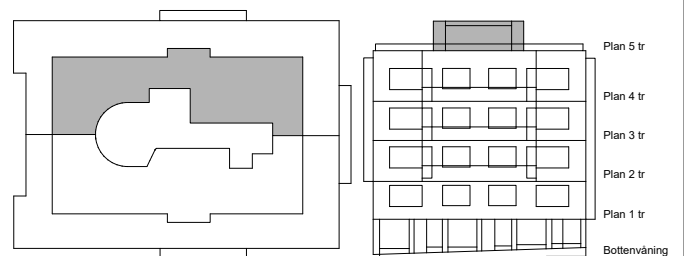
Kv. Nattvardsbarnen 4
2 RoK 61,5 m²
Ighnr 29

HSB – där möjligheterna bor



- | | |
|--|--|
|  =Spis |  =Linneskåp |
|  =Kyl/Frys |  =Högsåp |
|  =Plats för diskmaskin | |
|  =Städsåp | |
|  =Förberett för tvättmaskin | |
|  =Klädåp | |
|  =Hatthylla | |

Avvikelser kan förekomma



2021-01-22



Palmbladsvägen 4

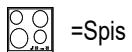
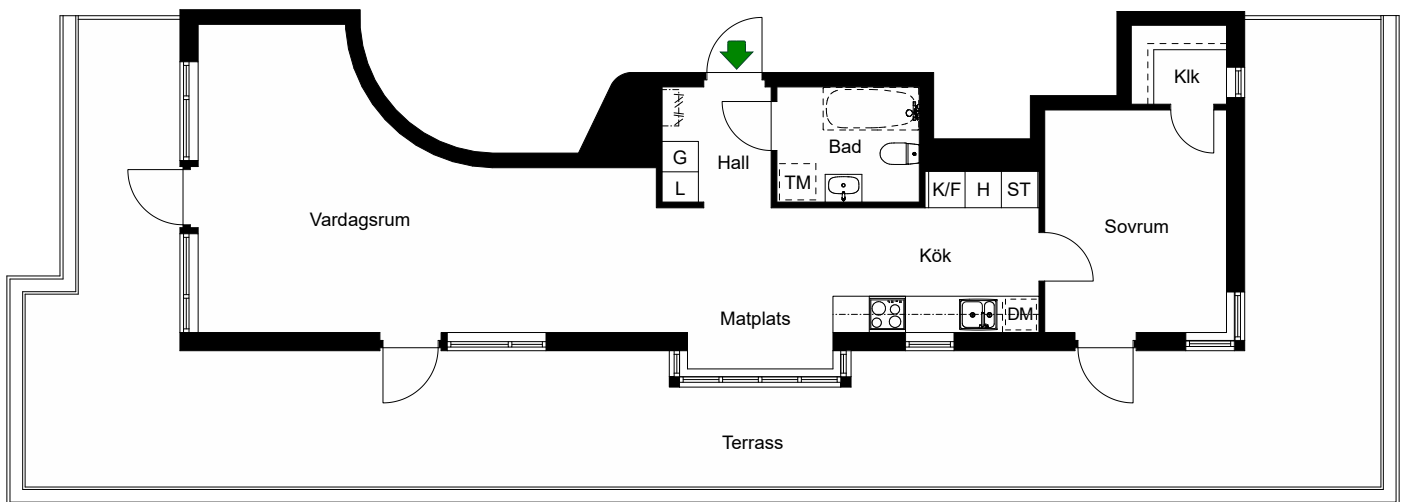
Kungsholmen, Stockholm

Kv. Nattvardsbarnen 4

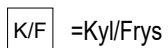
2 RoK 65,5 m²

Ighnr 30

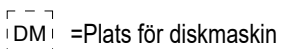
HSB – där möjligheterna bor



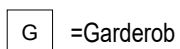
=Spis



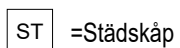
=Kyl/Frys



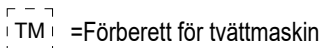
=Plats för diskmaskin



=Garderob

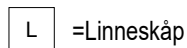


=Städsåp

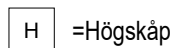


=Förberett för tvättmaskin

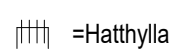
Klk = Klädåammare



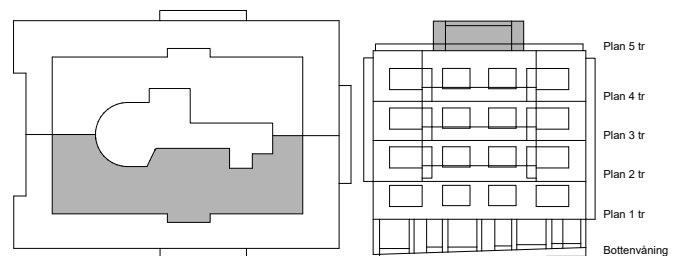
=Linneskåp



=Högskåp



=Hatthylla



Avvikelser kan förekomma

2021-01-22