

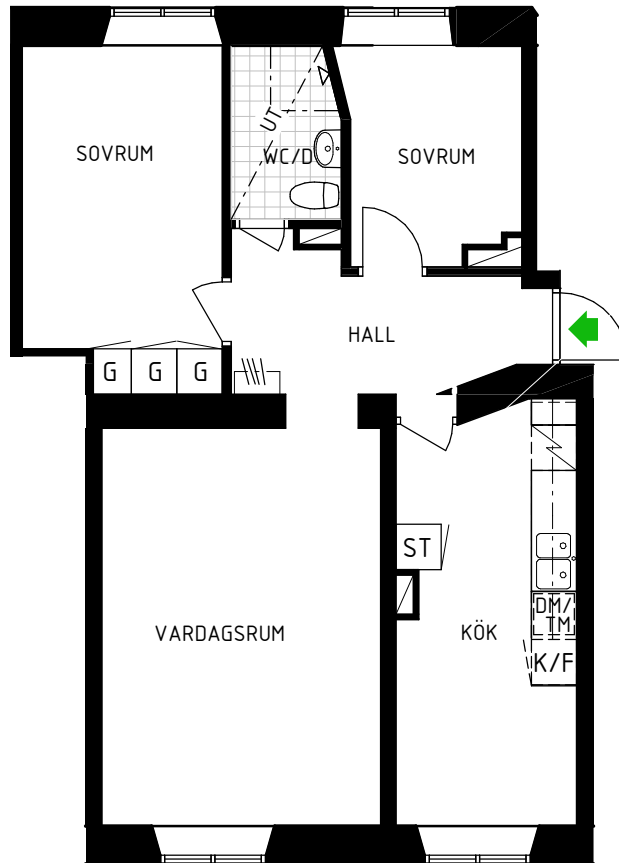


HSB – där möjligheterna bor

LÅNGHOLMSGATAN 26

SÖDERMALM, STOCKHOLM

Kv. Fabriken 4
3 RoK 64,5 m²
Ighnr 01



= Garderob	=Plats för Diskmaskin alt. Tvättmaskin		
=Linneskåp	=Plats för Diskmaskin		
=Städsåp	=Plats för Tvättmaskin		
=Högsåp	KLK =Klädåp		
=Låg kyl med frysåp	RH =Rumshöjd = ~2900mm		
=Kyl & Frys	UT =Undertak (RH= ~2500mm)		
=Spis	=Draperistång alt. skärm		

Avvikelser kan förekomma

2024-05-21

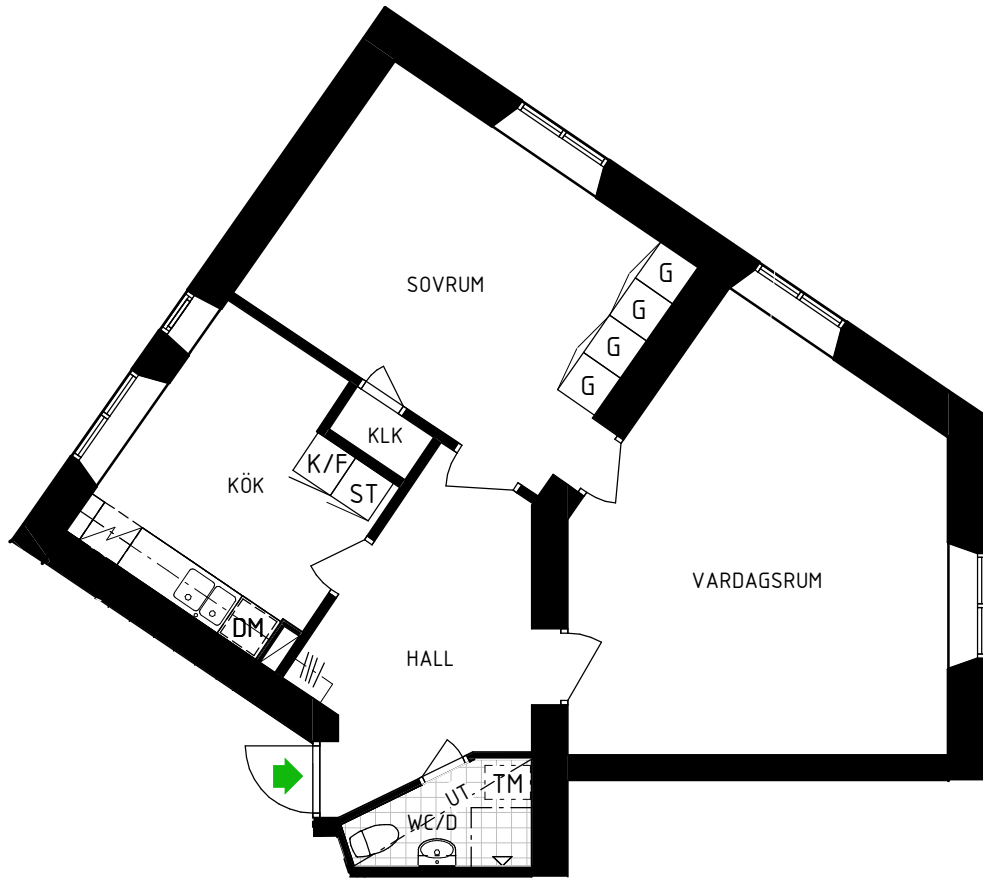


HSB – där möjligheterna bor

LÅNGHOLMSGATAN 26

SÖDERMALM, STOCKHOLM

Kv. Fabriken 4
2 RoK 72,0 m²
Ighnr 02



=Garderob	=Plats för Diskmaskin alt. Tvättmaskin		
=Linneskåp	=Plats för Diskmaskin		
=Städsåp	=Plats för Tvättmaskin		
=Högsåp	KLK =Klädkammare		
=Låg kyl med frysåp	RH =Rumshöjd = ~2900mm		
=Kyl & Frys	UT =Undertak (RH= ~2500mm)		
=Spis	=Draperistång alt. skärm		

Avvikelser kan förekomma

2024-03-04

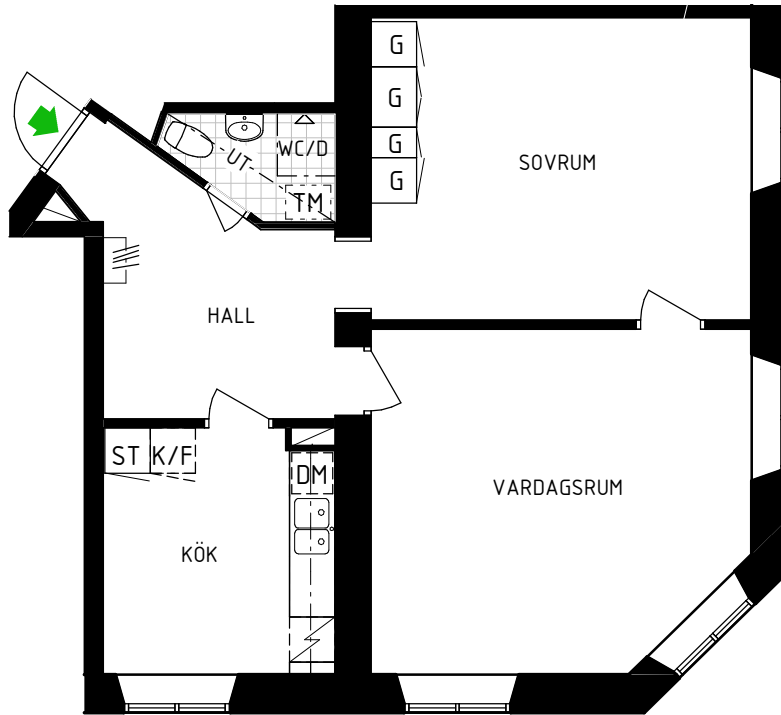


HSB – där möjligheterna bor

LÅNGHOLMSGATAN 26

SÖDERMALM, STOCKHOLM

Kv. Fabriken 4
2 RoK 69,0 m²
Ighnr 03



=Garderob	=Plats för Diskmaskin alt. Tvättmaskin		
=Linneskåp	=Plats för Diskmaskin		
=Städsåp	=Plats för Tvättmaskin		
=Högsåp	KLK =Klädkammare		
=Låg kyl med frysåp	RH =Rumshöjd = ~2900mm		
=Kyl & Frys	UT =Undertak (RH= ~2500mm)		
=Spis	=Draperistång alt. skärm		

Avvikelser kan förekomma

2024-03-04



HSB – där möjligheterna bor

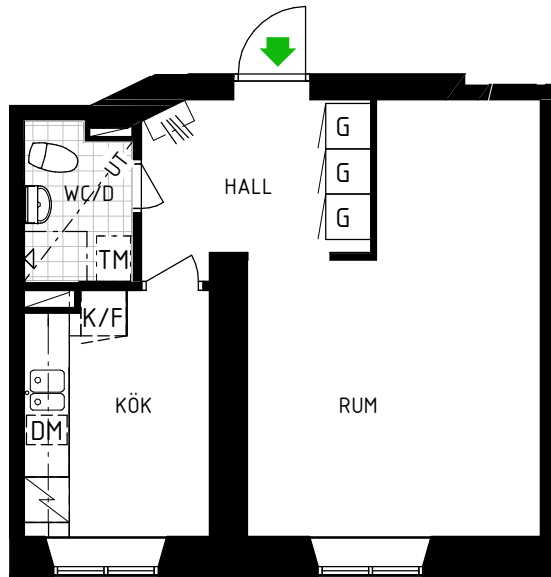
LÅNGHOLMSGATAN 26

SÖDERMALM, STOCKHOLM

Kv. Fabriken 4

1 RoK 38,5 m²

Ighnr 04



=Garderob	=Plats för Diskmaskin alt. Tvättmaskin		
=Linneskåp	=Plats för Diskmaskin		
=Städsåp	=Plats för Tvättmaskin		
=Högsåp	KLK =Klädkammare		
=Låg kyl med frysåp	RH =Rumshöjd = ~2900mm		
=Kyl & Frys	UT =Undertak (RH= ~2500mm)		
=Spis	=Draperistång alt. skärm		

Avvikelser kan förekomma

2024-03-04

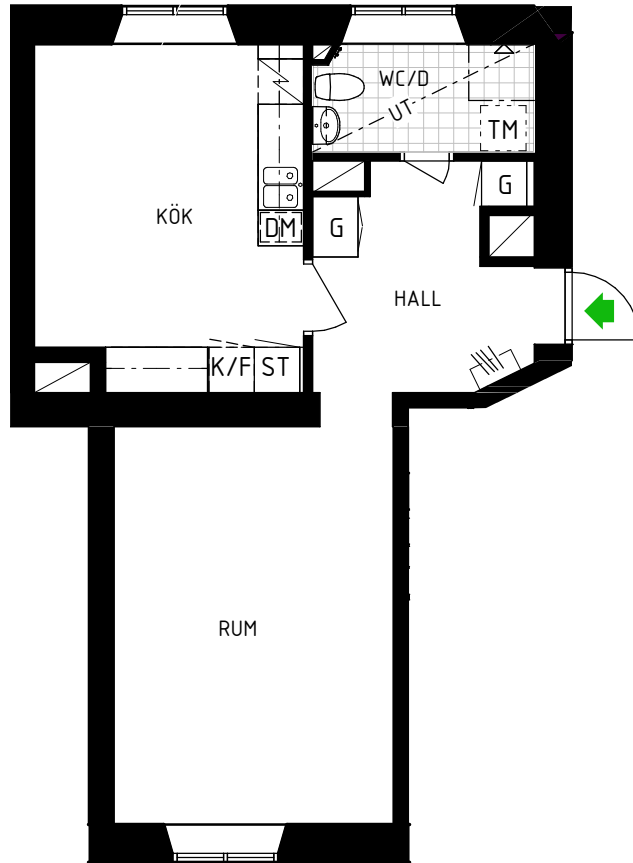


HSB – där möjligheterna bor

LÅNGHOLMSGATAN 26

SÖDERMALM, STOCKHOLM

Kv. Fabriken 4
1 RoK 50,5 m²
Ighnr 05



=Garderob	=Plats för Diskmaskin alt. Tvättmaskin		
=Linneskåp	=Plats för Diskmaskin		
=Städsåkåp	=Plats för Tvättmaskin		
=Högsåkåp	KLK =Klädkammare		
=Låg kyl med frysack	RH =Rumshöjd = ~2900mm		
=Kyl & Frys	UT =Undertak (RH= ~2500mm)		
=Spis	=Draperistång alt. skärm		

Avvikelser kan förekomma

2024-03-04

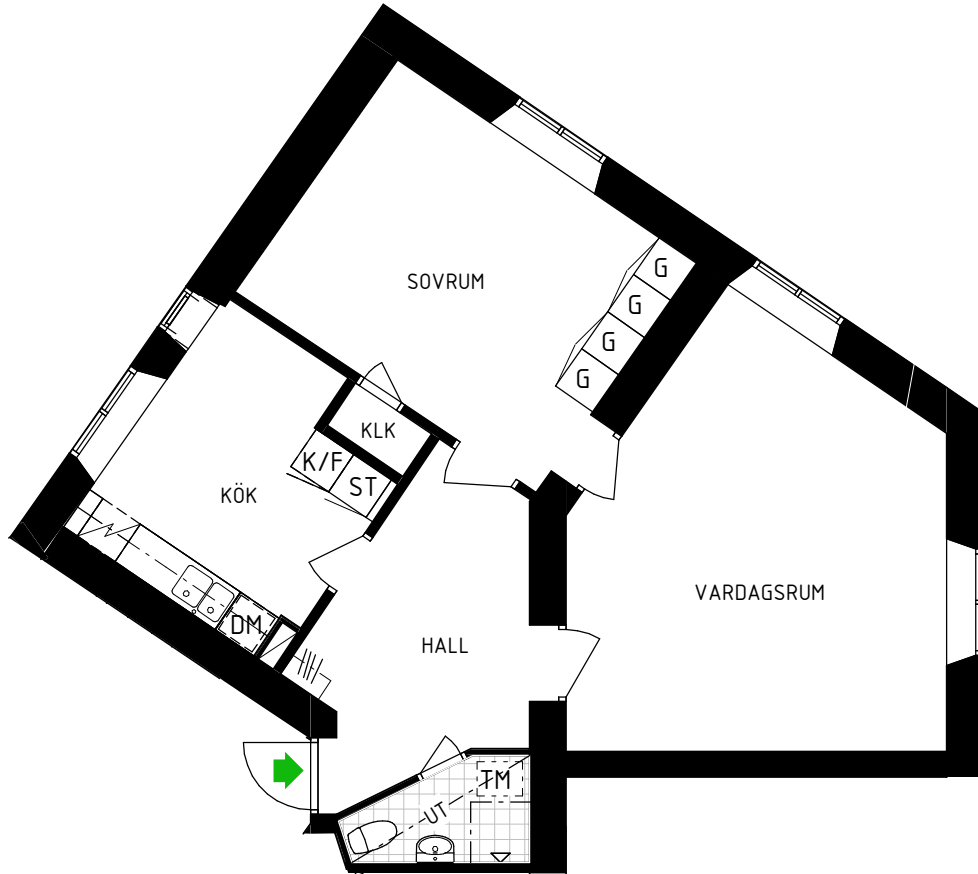


HSB – där möjligheterna bor

LÅNGHOLMSGATAN 26

SÖDERMALM, STOCKHOLM

Kv. Fabriken 4
2 RoK 72,0 m²
Ighnr 06



= Garderob	=Plats för Diskmaskin alt. Tvättmaskin		
=Linneskåp	=Plats för Diskmaskin		
=Städsåp	=Plats för Tvättmaskin		
=Högsåp	KLK =Klädkammare		
=Låg kyl med frysåp	RH =Rumshöjd = ~2900mm		
=Kyl & Frys	UT =Undertak (RH= ~2500mm)		
=Spis	=Draperistång alt. skärm		

Avvikelse kan förekomma

2024-03-04

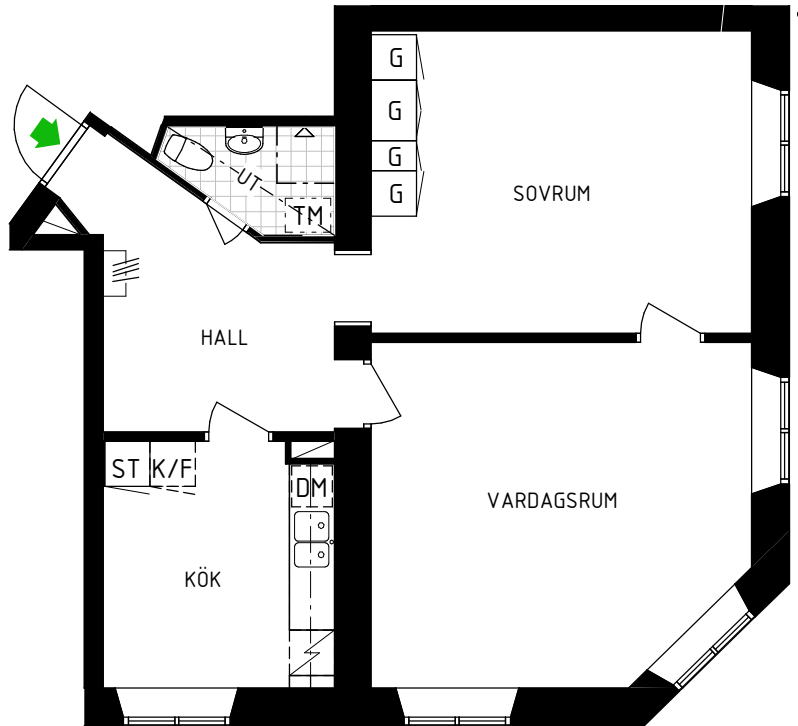


HSB – där möjligheterna bor

LÅNGHOLMSGATAN 26

SÖDERMALM, STOCKHOLM

Kv. Fabriken 4
2 RoK 69,0 m²
Ighnr 07



=Garderob	=Plats för Diskmaskin alt. Tvättmaskin		
=Linneskåp	=Plats för Diskmaskin		
=Städsåp	=Plats för Tvättmaskin		
=Högsåp	KLK =Klädkammare		
=Låg kyl med frysåp	RH =Rumshöjd = ~2900mm		
=Kyl & Frys	UT =Undertak (RH= ~2500mm)		
=Spis	=Draperistång alt. skärm		

Avvikelser kan förekomma

2024-03-04

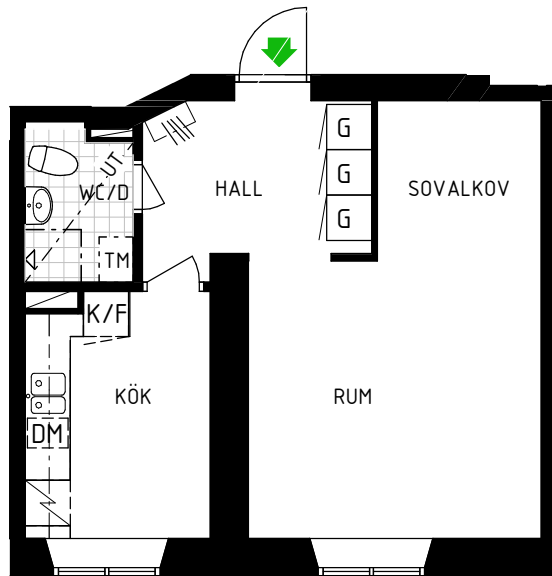


HSB – där möjligheterna bor

LÅNGHOLMSGATAN 26

SÖDERMALM, STOCKHOLM

Kv. Fabriken 4
1 RoK 38,5 m²
Ighnr 08



= Garderob	=Plats för Diskmaskin alt. Tvättmaskin		
=Linneskåp	=Plats för Diskmaskin		
=Städsåp	=Plats för Tvättmaskin		
=Högsåp	KLK =Klädkammare		
=Låg kyl med frysåp	RH =Rumshöjd = ~2900mm		
=Kyl & Frys	UT =Undertak (RH= ~2500mm)		
=Spis	=Draperistång alt. skärm		

Avvikelser kan förekomma

2024-03-04

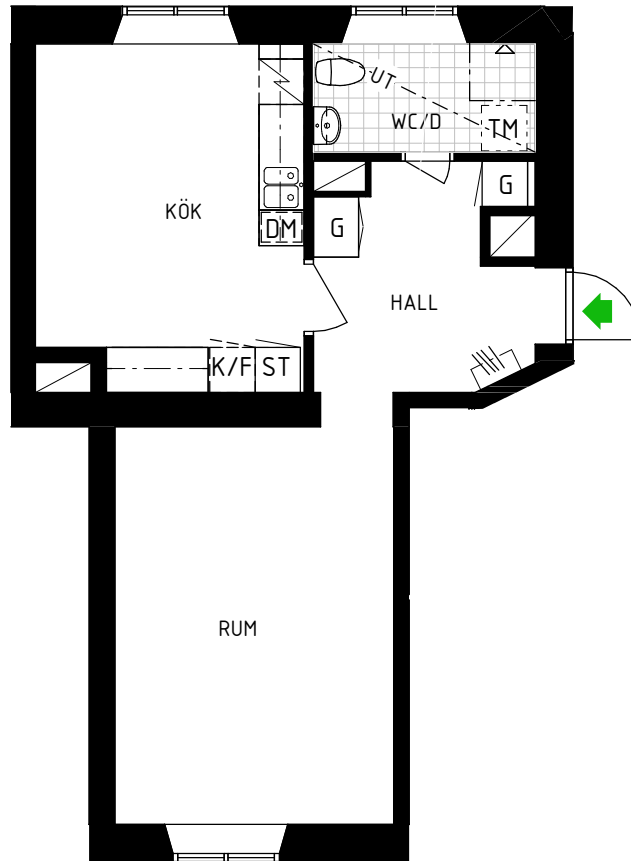


HSB – där möjligheterna bor

LÅNGHOLMSGATAN 26

SÖDERMALM, STOCKHOLM

Kv. Fabriken 4
1 RoK 50,5 m²
Ighnr 09



=Garderob	=Plats för Diskmaskin alt. Tvättmaskin		
=Linneskåp	=Plats för Diskmaskin		
=Städsåp	=Plats för Tvättmaskin		
=Högsåp	KLK =Klädkammare		
=Låg kyl med frysåp	RH =Rumshöjd = ~2900mm		
=Kyl & Frys	UT =Undertak (RH= ~2500mm)		
=Spis	=Draperistång alt. skärm		

Avvikelser kan förekomma

2024-03-04

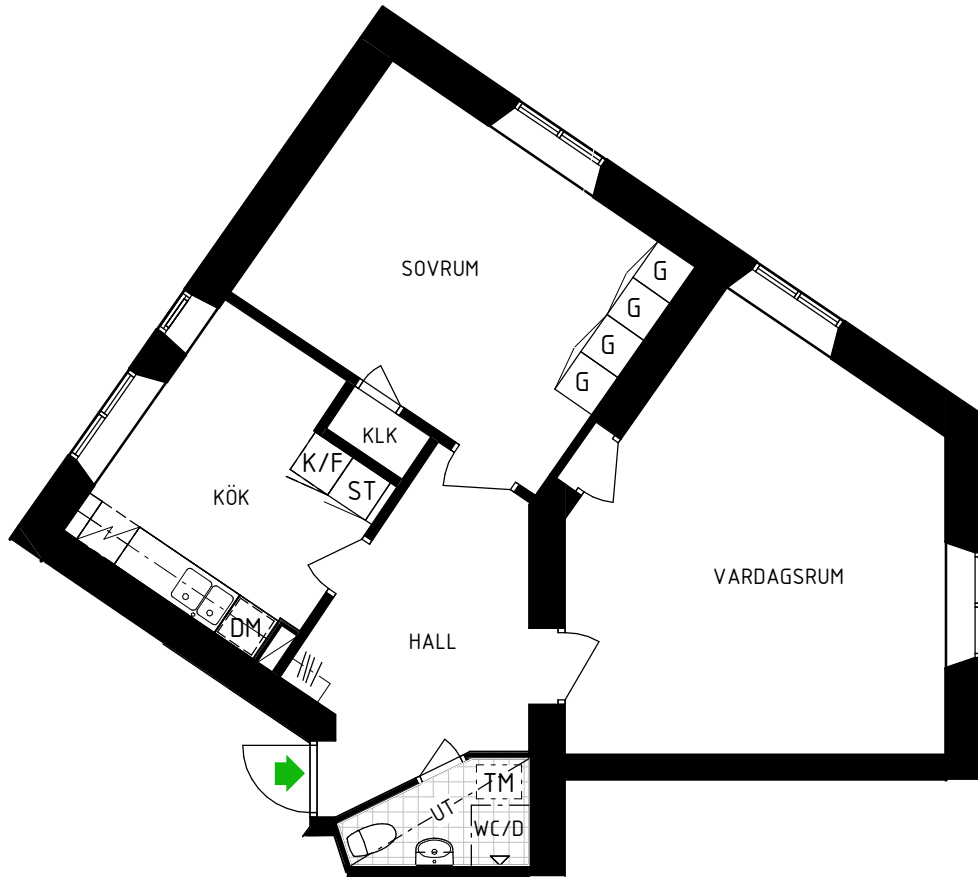


HSB – där möjligheterna bor

LÅNGHOLMSGATAN 26

SÖDERMALM, STOCKHOLM

Kv. Fabriken 4
2 RoK 72,0 m²
Ighnr 10



=Garderob	=Plats för Diskmaskin alt. Tvättmaskin		
=Linneskåp	=Plats för Diskmaskin		
=Städsåp	=Plats för Tvättmaskin		
=Högsåp	KLK =Klädkammare		
=Låg kyl med frysåp	RH =Rumshöjd = ~2900mm		
=Kyl & Frys	UT =Undertak (RH= ~2500mm)		
=Spis	=Draperistång alt. skärm		

Avvikelser kan förekomma

2024-03-04

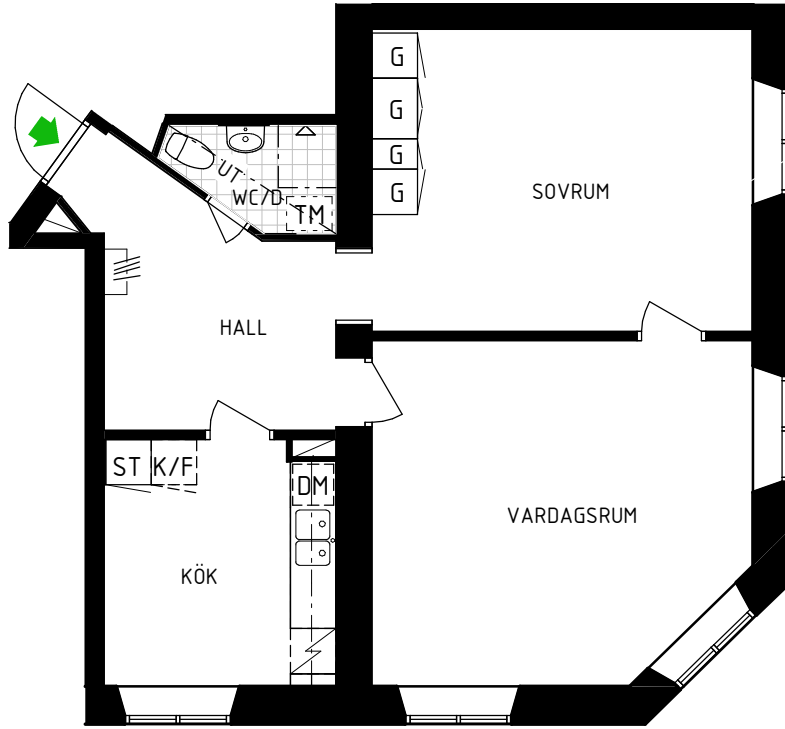


HSB – där möjligheterna bor

LÅNGHOLMSGATAN 26

SÖDERMALM, STOCKHOLM

Kv. Fabriken 4
2 RoK 69,0 m²
Ighnr 11



=Garderob	=Plats för Diskmaskin alt. Tvättmaskin		
=Linneskåp	=Plats för Diskmaskin		
=Städsåp	=Plats för Tvättmaskin		
=Högsåp	KLK =Klädkammare		
=Låg kyl med frysåp	RH =Rumshöjd = ~2900mm		
=Kyl & Frys	UT =Undertak (RH= ~2500mm)		
=Spis	=Draperistång alt. skärm		

Avvikelser kan förekomma

2024-03-04

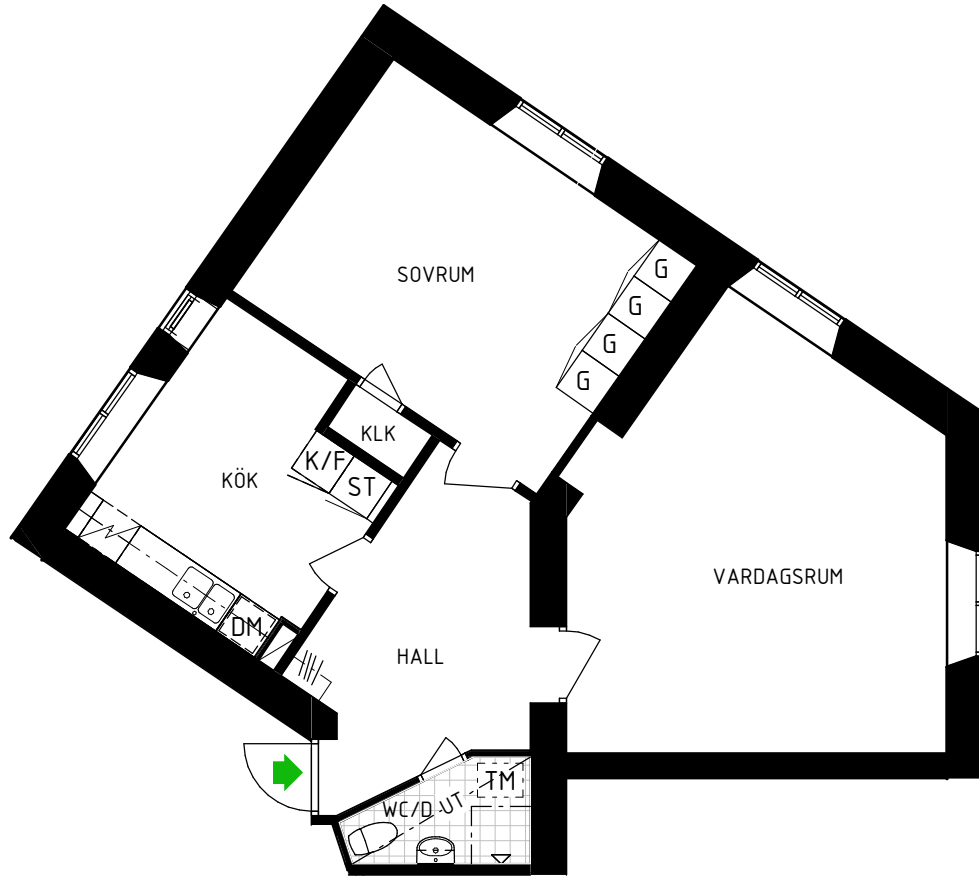


HSB – där möjligheterna bor

LÅNGHOLMSGATAN 26

SÖDERMALM, STOCKHOLM

Kv. Fabriken 4
2 RoK 72,0 m²
Ighnr 114



=Garderob	=Plats för Diskmaskin alt. Tvättmaskin		
=Linneskåp	=Plats för Diskmaskin		
=Städsåp	=Plats för Tvättmaskin		
=Högsåp	KLK =Klädkammare		
=Låg kyl med frysåp	RH =Rumshöjd = ~2900mm		
=Kyl & Frys	UT =Undertak (RH= ~2500mm)		
=Spis	=Draperistång alt. skärm		

Avvikelser kan förekomma

2024-03-04



HSB – där möjligheterna bor

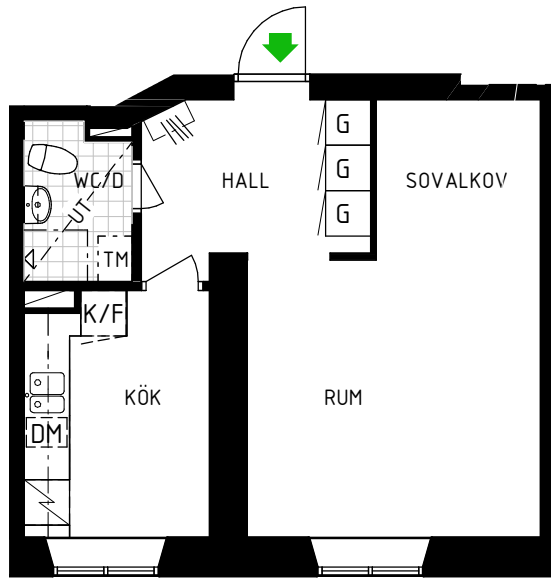
LÅNGHOLMSGATAN 26

SÖDERMALM, STOCKHOLM

Kv. Fabriken 4

1 RoK 38,5 m²

Ighnr 12



= Garderob	=Plats för Diskmaskin alt. Tvättmaskin		
=Linneskåp	=Plats för Diskmaskin		
=Städsåp	=Plats för Tvättmaskin		
=Högsåp	KLK =Klädkammare		
=Låg kyl med frysåp	RH =Rumshöjd = ~2900mm		
=Kyl & Frys	UT =Undertak (RH= ~2500mm)		
=Spis	=Draperistång alt. skärm		

Avvikelser kan förekomma

2024-03-04

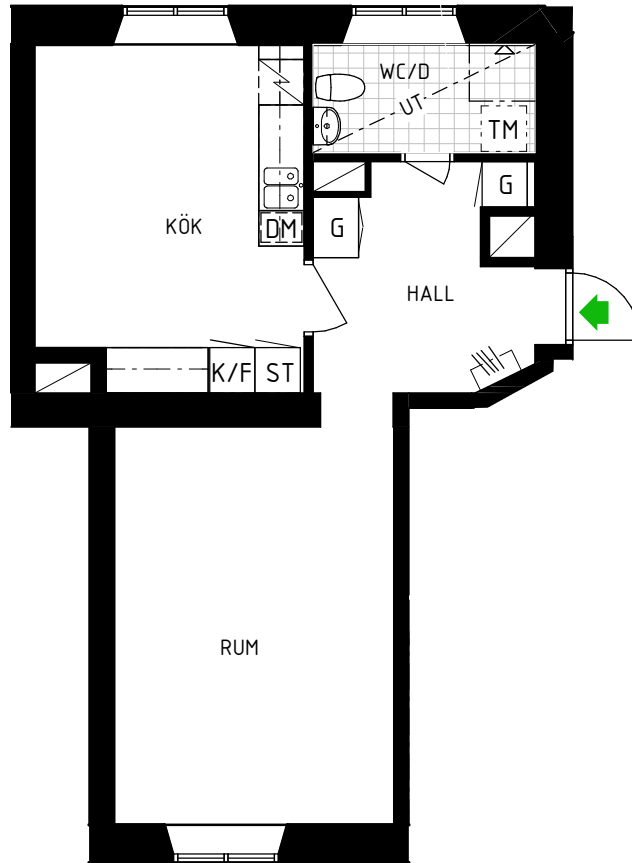


HSB – där möjligheterna bor

LÅNGHOLMSGATAN 26

SÖDERMALM, STOCKHOLM

Kv. Fabriken 4
1 RoK 50,5 m²
Ighnr 13



= Garderob	=Plats för Diskmaskin alt. Tvättmaskin		
=Linneskåp	=Plats för Diskmaskin		
=Städsåp	=Plats för Tvättmaskin		
=Högsåp	KLK =Klädkammare		
=Låg kyl med frysåp	RH =Rumshöjd = ~2900mm		
=Kyl & Frys	UT =Undertak (RH= ~2500mm)		
=Spis	=Draperistång alt. skärm		

Avvikelser kan förekomma

2024-03-04

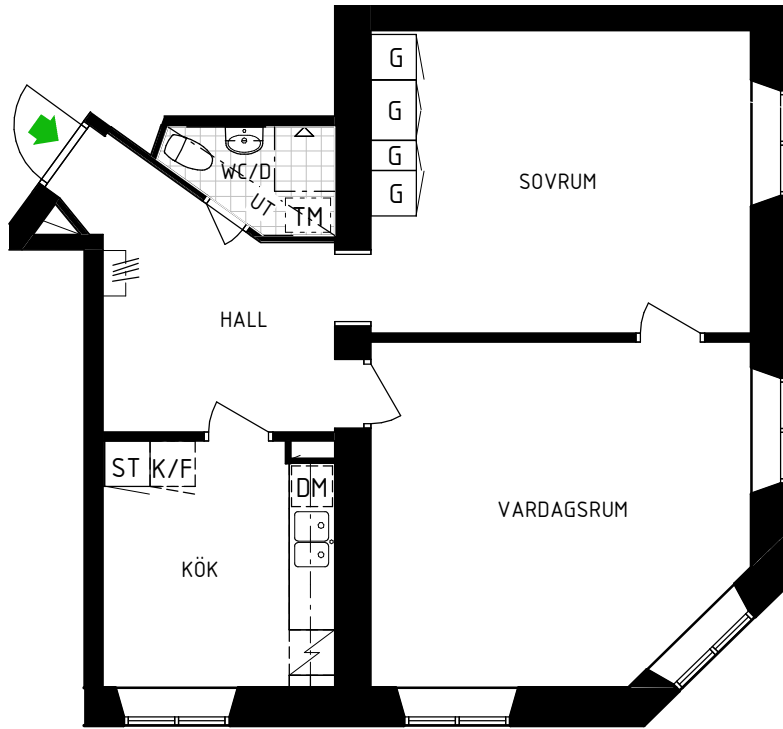


HSB – där möjligheterna bor

LÅNGHOLMSGATAN 26

SÖDERMALM, STOCKHOLM

Kv. Fabriken 4
2 RoK 69,0 m²
Ighnr 14



=Garderob	=Plats för Diskmaskin alt. Tvättmaskin		
=Linneskåp	=Plats för Diskmaskin		
=Städskåp	=Plats för Tvättmaskin		
=Högsåp	KLK =Klädkammare		
=Låg kyl med frysack	RH =Rumshöjd = ~2900mm		
=Kyl & Frys	UT =Undertak (RH= ~2500mm)		
=Spis	=Draperistång alt. skärm		

Avvikelser kan förekomma

2024-03-04



HSB – där möjligheterna bor

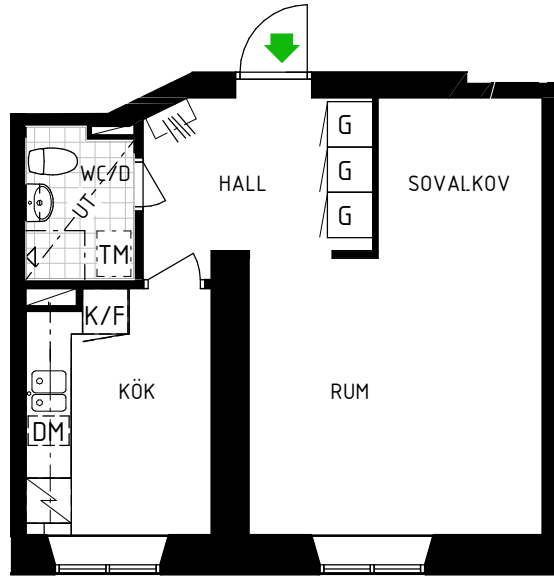
LÅNGHOLMSGATAN 26

SÖDERMALM, STOCKHOLM

Kv. Fabriken 4

1 RoK 38,5 m²

Ighnr 15



= Garderob	= Plats för Diskmaskin alt. Tvättmaskin		
= Linneskåp	= Plats för Diskmaskin		
= Städskåp	= Plats för Tvättmaskin		
= Högsåp	KLK = Klädskåp		
= Låg kyl med frysack	RH = Rumshöjd = ~2900mm		
= Kyl & Frys	UT = Undertak (RH= ~2500mm)		
= Spis	= Draperistång alt. skärm		

Avvikelser kan förekomma

2024-03-04



HSB – där möjligheterna bor

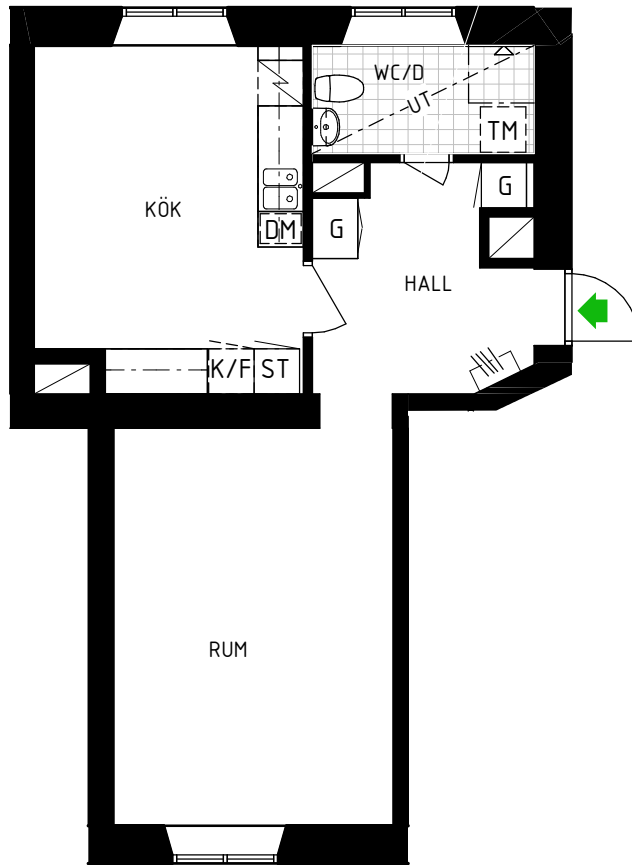
LÅNGHOLMSGATAN 26

SÖDERMALM, STOCKHOLM

Kv. Fabriken 4

1 RoK 50,5 m²

Ighnr 16



= Garderob	=Plats för Diskmaskin alt. Tvättmaskin		
=Linneskåp	=Plats för Diskmaskin		
=Städsåp	=Plats för Tvättmaskin		
=Högsåp	KLK =Klädkammare		
=Låg kyl med frysåp	RH =Rumshöjd = ~2900mm		
=Kyl & Fry	UT =Undertak (RH= ~2500mm)		
=Spis	=Draperistång alt. skärm		

Avvikelser kan förekomma

2024-03-04

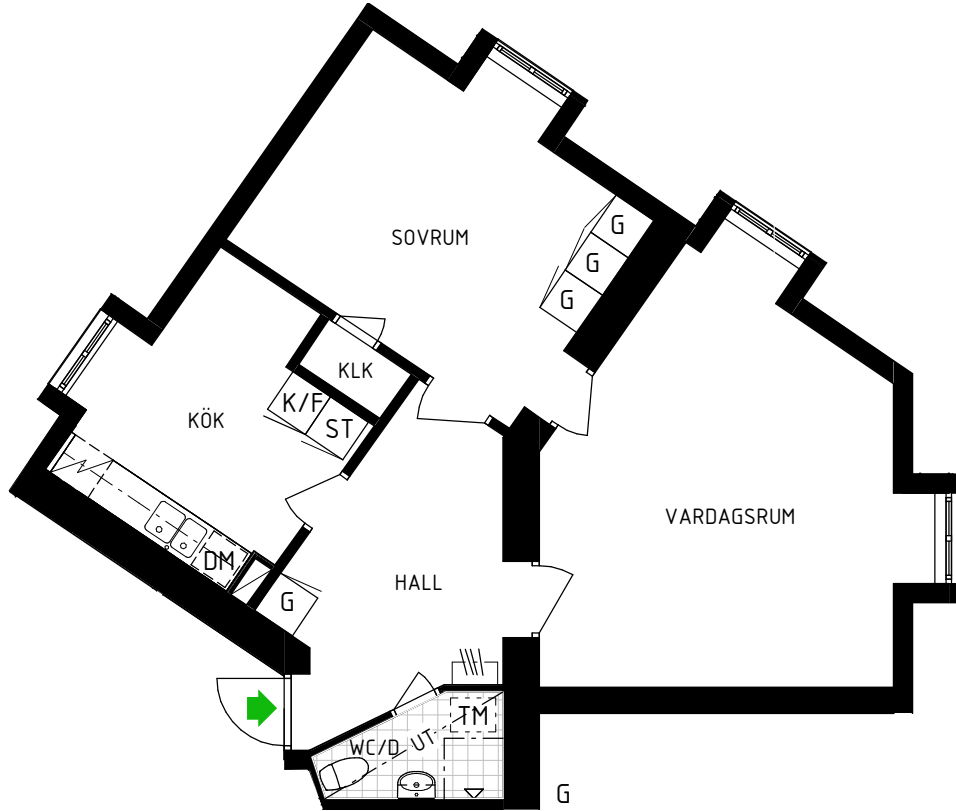


HSB – där möjligheterna bor

LÅNGHOLMSGATAN 26

SÖDERMALM, STOCKHOLM

Kv. Fabriken 4
2 RoK 66,5 m²
Ighnr 17



=Garderob	=Plats för Diskmaskin alt. Tvättmaskin		
=Linneskåp	=Plats för Diskmaskin		
=Städsåp	=Plats för Tvättmaskin		
=Högsåp	KLK =Klädkammare		
=Låg kyl med frysåp	RH =Rumshöjd = ~2900mm		
=Kyl & Frys	UT =Undertak (RH= ~2500mm)		
=Spis	=Draperistång alt. skärm		

Avvikelser kan förekomma

2024-03-04

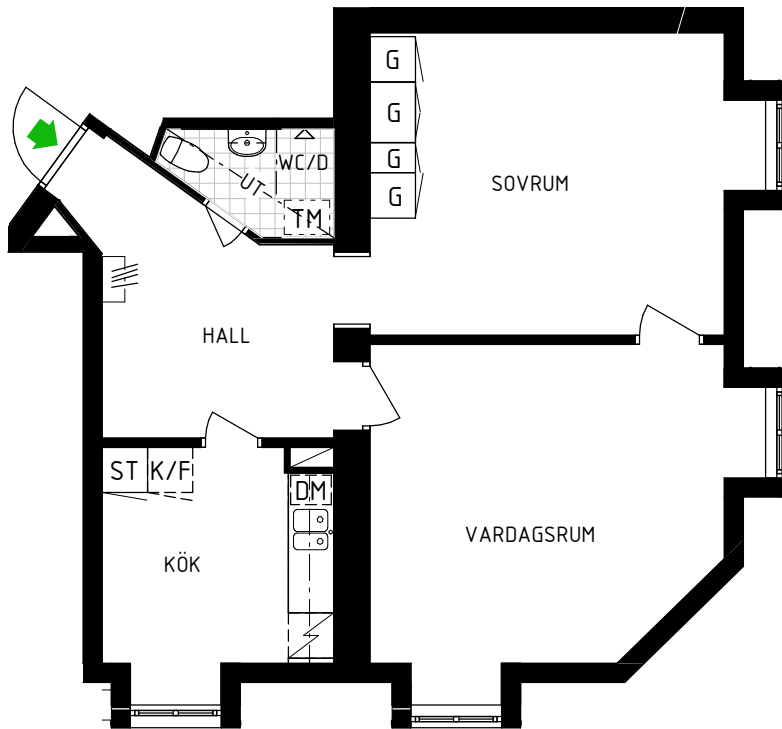


HSB – där möjligheterna bor

LÅNGHOLMSGATAN 26

SÖDERMALM, STOCKHOLM

Kv. Fabriken 4
2 RoK 64,0 m²
Ighnr 18



=Garderob	=Plats för Diskmaskin alt. Tvättmaskin		
=Linneskåp	=Plats för Diskmaskin		
=Städsåp	=Plats för Tvättmaskin		
=Högsåp	KLK =Klädkammare		
=Låg kyl med frysåp	RH =Rumshöjd = ~2900mm		
=Kyl & Frys	UT =Undertak (RH= ~2500mm)		
=Spis	=Draperistång alt. skärm		

Avvikelse kan förekomma

2024-03-04



HSB – där möjligheterna bor

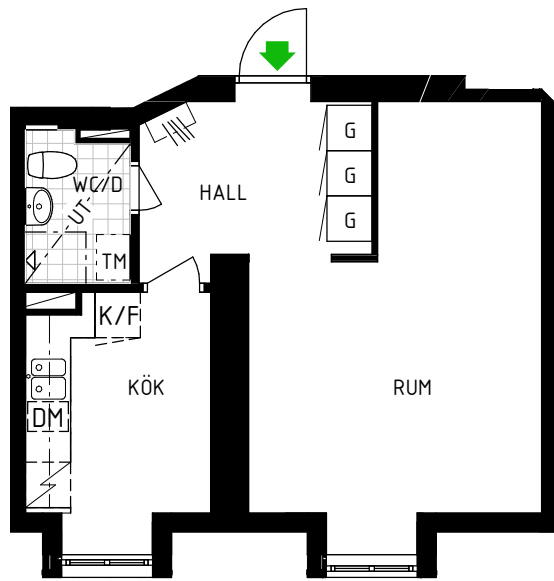
LÅNGHOLMSGATAN 26

SÖDERMALM, STOCKHOLM

Kv. Fabriken 4

1 RoK 36,5 m²

Ighnr 19



=Garderob	=Plats för Diskmaskin alt. Tvättmaskin		
=Linneskåp	=Plats för Diskmaskin		
=Städsåp	=Plats för Tvättmaskin		
=Högsåp	KLK =Klädkåp		
=Låg kyl med frysåp	RH =Rumshöjd = ~2900mm		
=Kyl & Frys	UT =Undertak (RH= ~2500mm)		
=Spis	=Draperistång alt. skårm		

Avvikelser kan förekomma

2024-03-04

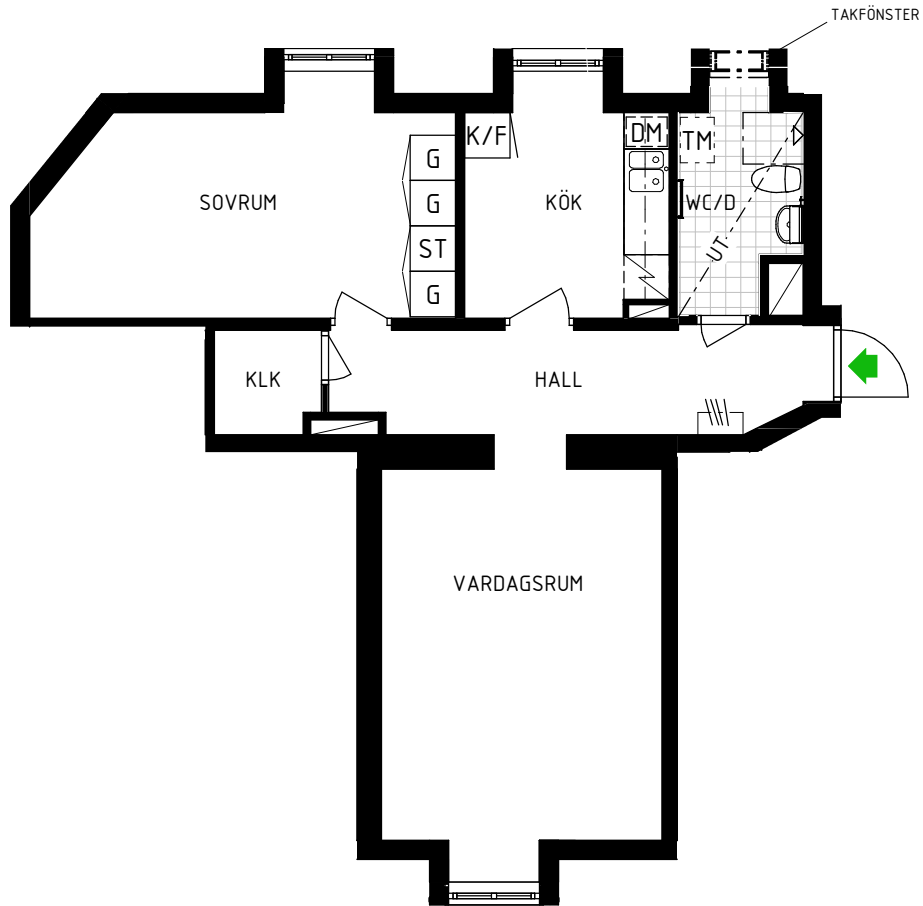


HSB – där möjligheterna bor

LÅNGHOLMSGATAN 26

SÖDERMALM, STOCKHOLM

Kv. Fabriken 4
2 RoK 59,0 m²
Ighnr 20



G = Garderob	DM/TM =Plats för Diskmaskin alt. Tvättmaskin		
L =Linneskåp	DM =Plats för Diskmaskin		
ST =Städsåp	TM =Plats för Tvättmaskin		
H =Högsåp	KLK =Klädkammare		
K =Låg kyl med frysack	RH =Rumshöjd = ~2900mm		
K/F =Kyl & Frys	UT =Undertak (RH= ~2500mm)		
=Spis	=Draperistång alt. skärm		

Avvikelser kan förekomma

2024-03-04

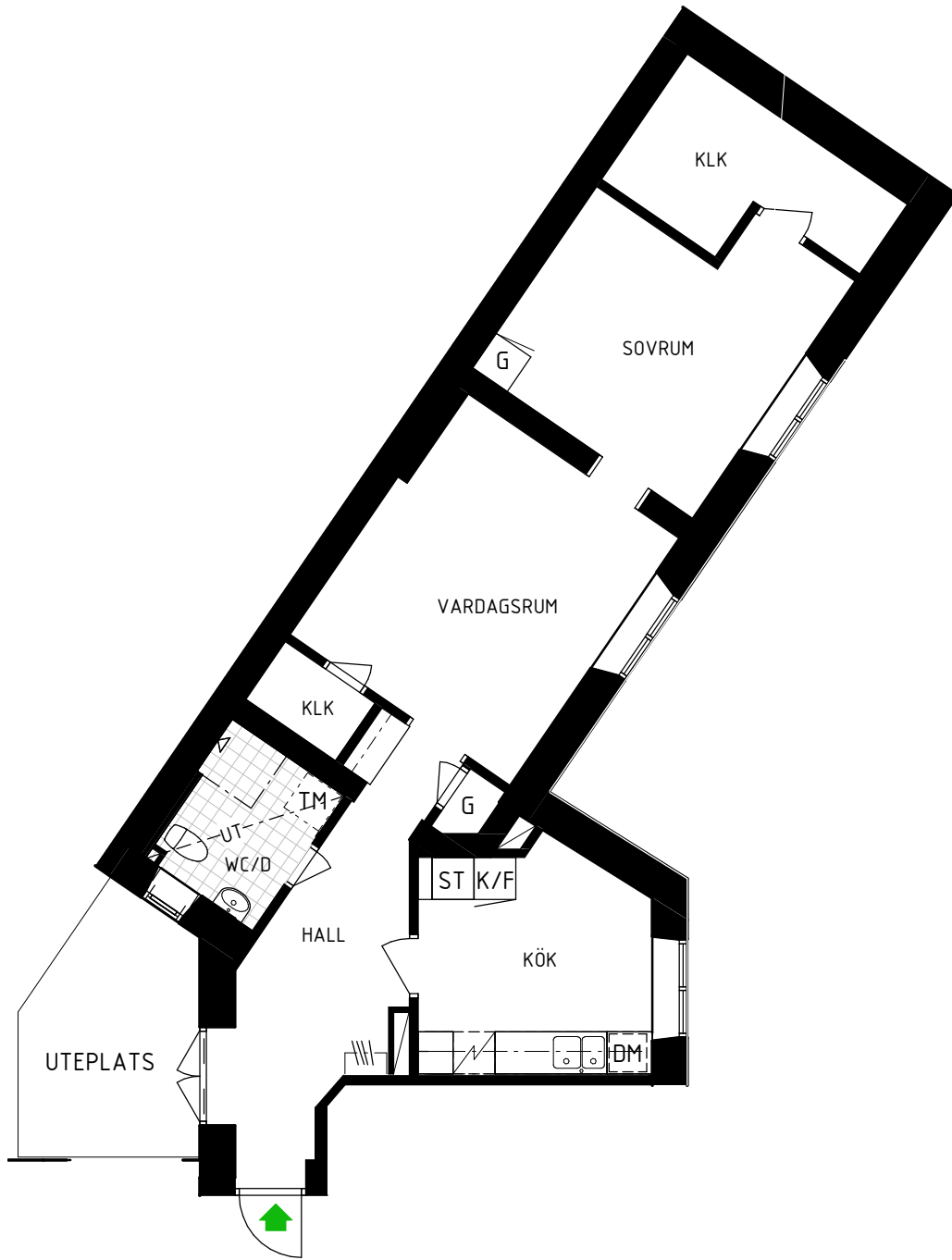


HSB – där möjligheterna bor

LÅNGHOLMSGATAN 28

SÖDERMALM, STOCKHOLM

Kv. Fabriken 4
2 RoK 67,5 m²
Ighnr 21



0 1 2 3 4 5 m

G = Garderob	DM/TM =Plats för Diskmaskin alt. Tvättmaskin		
L =Linneskåp	DM =Plats för Diskmaskin		
ST =Städsåp	TM =Plats för Tvättmaskin		
H =Högsåp	KLK =Klädkammare		
K =Låg kyl med frysåp	RH =Rumshöjd = ~2900mm		
K/F =Kyl & Frys	UT =Undertak (RH= ~2500mm)		
=Spis	=Draperistång alt. skärm		

Avvikelser kan förekomma

2024-05-21



HSB – där möjligheterna bor

LÅNGHOLMSGATAN 28

SÖDERMALM, STOCKHOLM

Kv. Fabriken 4
1 RoKv 22,5 m²
Ighnr 22



= Garderob	=Plats för Diskmaskin		
=Linneskåp	=Plats för Tvättmaskin		
=Städsåkåp	=Plats för Diskmaskin		
=Högsåkåp	=Plats för Tvättmaskin		
=Låg kyl med frysfack	KLK =Klädkammare		
=Kyl & Frys	RH =Rumshöjd = ~2900mm		
=Spis	UT =Undertak (RH= ~2500mm)		
	=Draperistång alt. skärm		

Avvikelser kan förekomma

2024-03-04

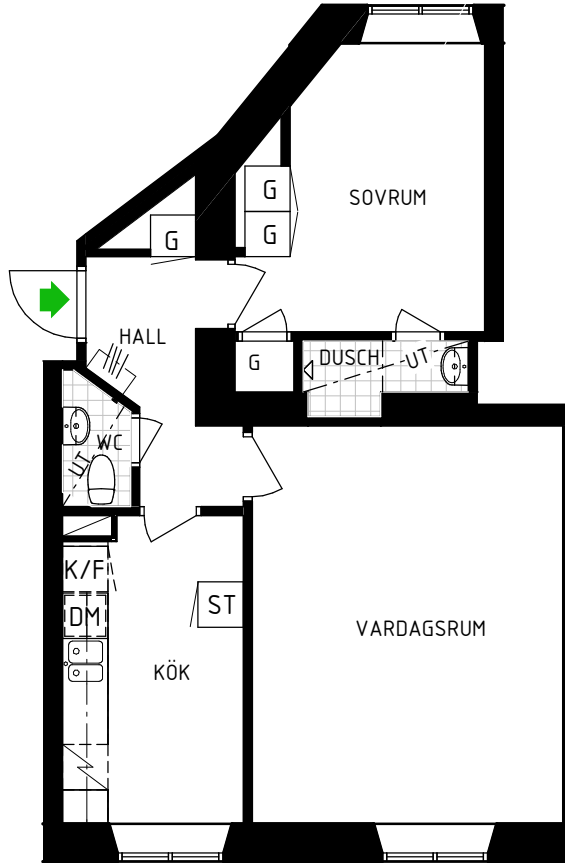


HSB – där möjligheterna bor

LÅNGHOLMSGATAN 28

SÖDERMALM, STOCKHOLM

Kv. Fabriken 4
2 RoK 54,5 m²
Ighnr 23



= Garderob	=Plats för Diskmaskin alt. Tvättmaskin		
=Linneskåp	=Plats för Diskmaskin		
=Städsåp	=Plats för Tvättmaskin		
=Högsåp	KLK =Klädkammare		
=Låg kyl med frysåp	RH =Rumshöjd = ~2900mm		
=Kyl & Frys	UT =Undertak (RH= ~2500mm)		
=Spis	=Draperistång alt. skärm		

Avvikelser kan förekomma

2024-03-04

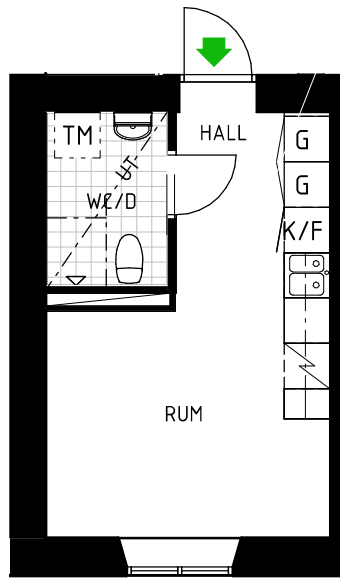


HSB – där möjligheterna bor

LÅNGHOLMSGATAN 28

SÖDERMALM, STOCKHOLM

Kv. Fabriken 4
1 RoKv 20,5 m²
Ighnr 24



=Garderob	=Plats för Diskmaskin alt. Tvättmaskin		
=Linneskåp	=Plats för Diskmaskin		
=Städsåp	=Plats för Tvättmaskin		
=Högsåp	KLK =Klädkammare		
=Låg kyl med frysåp	RH =Rumshöjd = ~2900mm		
=Kyl & Frys	UT =Undertak (RH= ~2500mm)		
=Spis	=Draperistång alt. skärm		

Avvikelser kan förekomma

2024-03-04

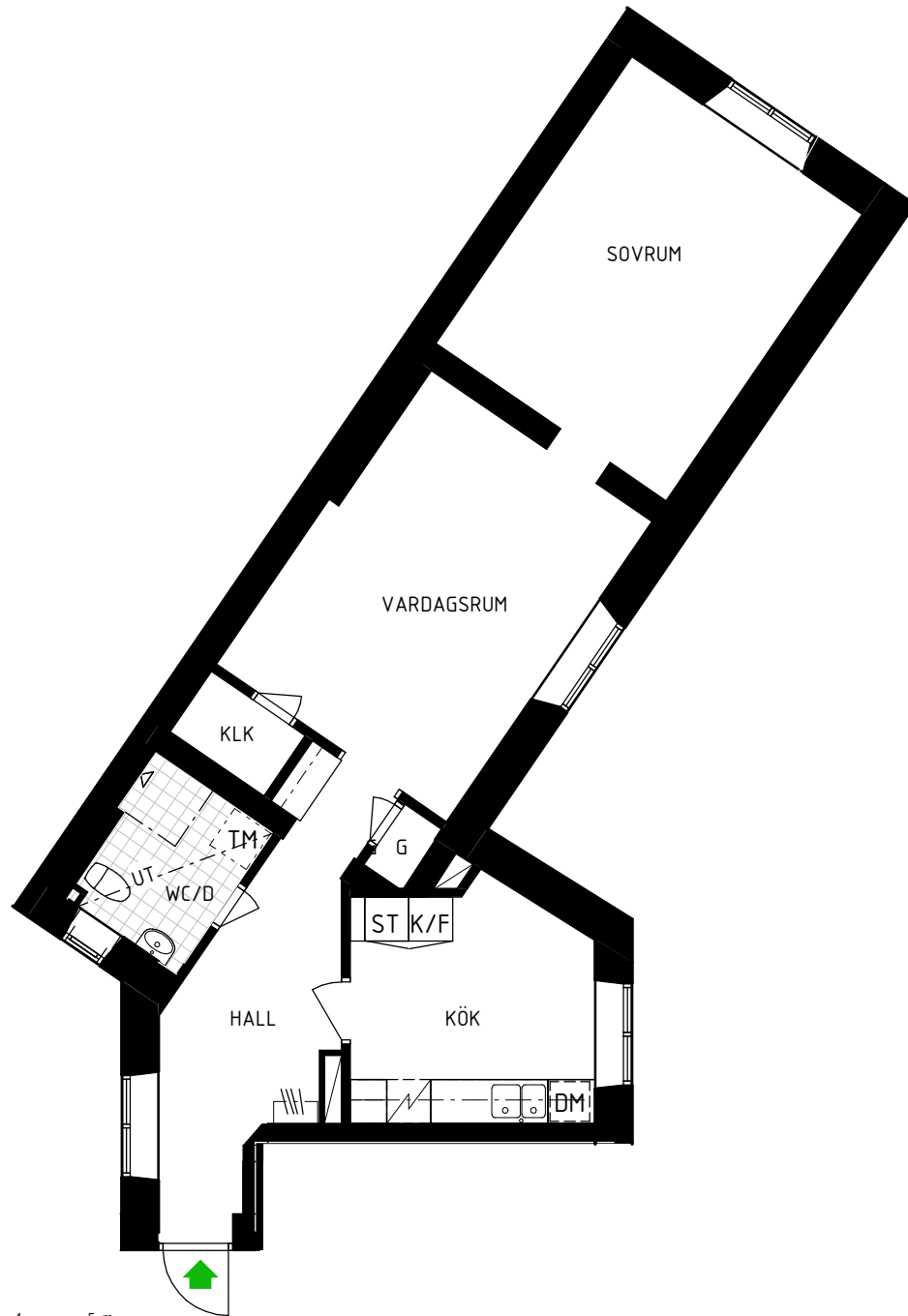


HSB – där möjligheterna bor

LÅNGHOLMSGATAN 28

SÖDERMALM, STOCKHOLM

Kv. Fabriken 4
2 RoK 68,5 m²
Ighnr 25



= Garderob	=Plats för Diskmaskin alt. Tvättmaskin		
=Linneskåp	=Plats för Diskmaskin		
=Städsåp	=Plats för Tvättmaskin		
=Högsåp	KLK =Klädkammare		
=Låg kyl med frysåp	RH =Rumshöjd = ~2900mm		
=Kyl & Frys	UT =Undertak (RH= ~2500mm)		
=Spis	=Draperistång alt. skärm		

Avvikelser kan förekomma

2024-03-04



HSB – där möjligheterna bor

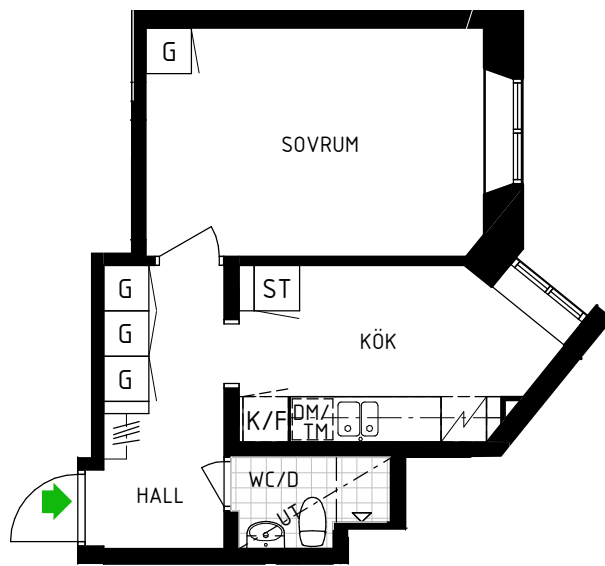
LÅNGHOLMSGATAN 28

SÖDERMALM, STOCKHOLM

Kv. Fabriken 4

1 RoK 32,0 m²

Ighnr 26



G =Garderob	DM/ TM =Plats för Diskmaskin alt. Tvättmaskin		
L =Linneskåp	DM =Plats för Diskmaskin		
ST =Städsåp	TM =Plats för Tvättmaskin		
H =Högsåp	KLK =Klädkammare		
K =Låg kyl med frysåp	RH =Rumshöjd = ~2900mm		
K/F =Kyl & Frys	UT =Undertak (RH= ~2500mm)		
=Spis	=Draperistång alt. skärm		

Avvikelser kan förekomma

2024-03-04



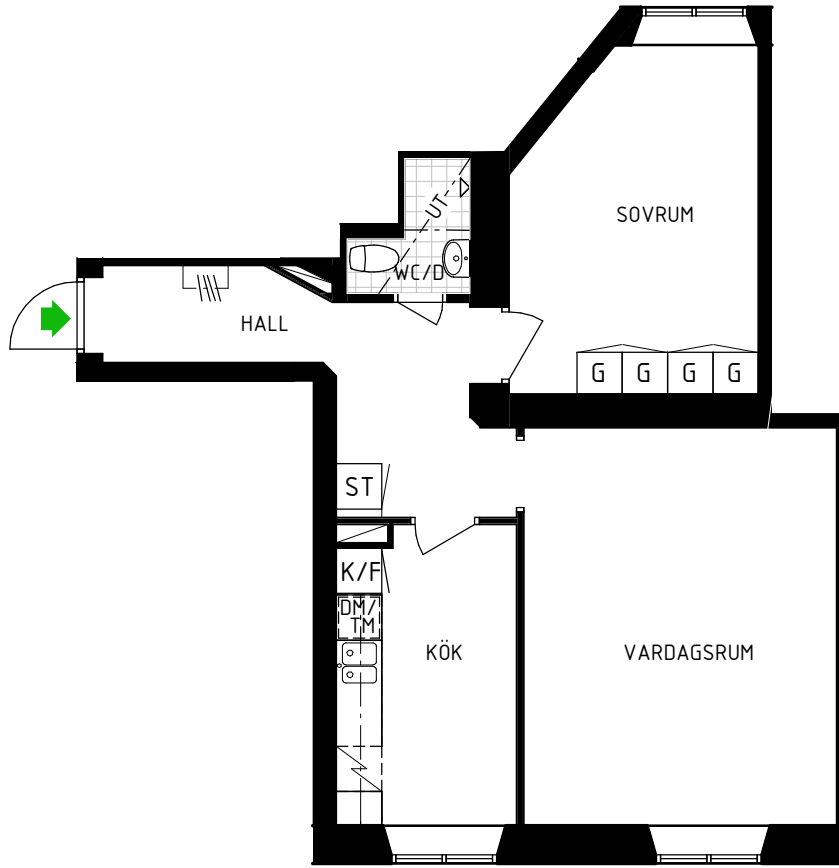
HSB – där möjligheterna bor

LÅNGHOLMSGATAN 28

SÖDERMALM, STOCKHOLM

Kv. Fabriken 4

2 RoK 60,5 m²
Ighnr 27



=Garderob	=Plats för Diskmaskin alt. Tvättmaskin		
=Linneskåp	=Plats för Diskmaskin		
=Städsåp	=Plats för Tvättmaskin		
=Högsåp	KLK =Klädkammare		
=Låg kyl med frysåp	RH =Rumshöjd = ~2900mm		
=Kyl & Frys	UT =Undertak (RH= ~2500mm)		
=Spis	=Draperistång alt. skärm		

Avvikelser kan förekomma

2024-03-04



HSB – där möjligheterna bor

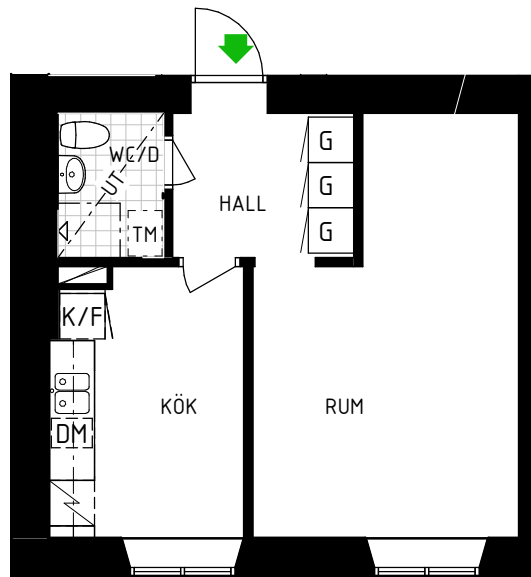
LÅNGHOLMSGATAN 28

SÖDERMALM, STOCKHOLM

Kv. Fabriken 4

1 RoK 35,0 m²

Ighnr 28



= Garderob	=Plats för Diskmaskin alt. Tvättmaskin		
=Linneskåp	=Plats för Diskmaskin		
=Städsåp	=Plats för Tvättmaskin		
=Högsåp	KLK =Klädkammare		
=Låg kyl med frysåp	RH =Rumshöjd = ~2900mm		
=Kyl & Frys	UT =Undertak (RH= ~2500mm)		
=Spis	=Draperistång alt. skärm		

Avvikelser kan förekomma

2024-03-04

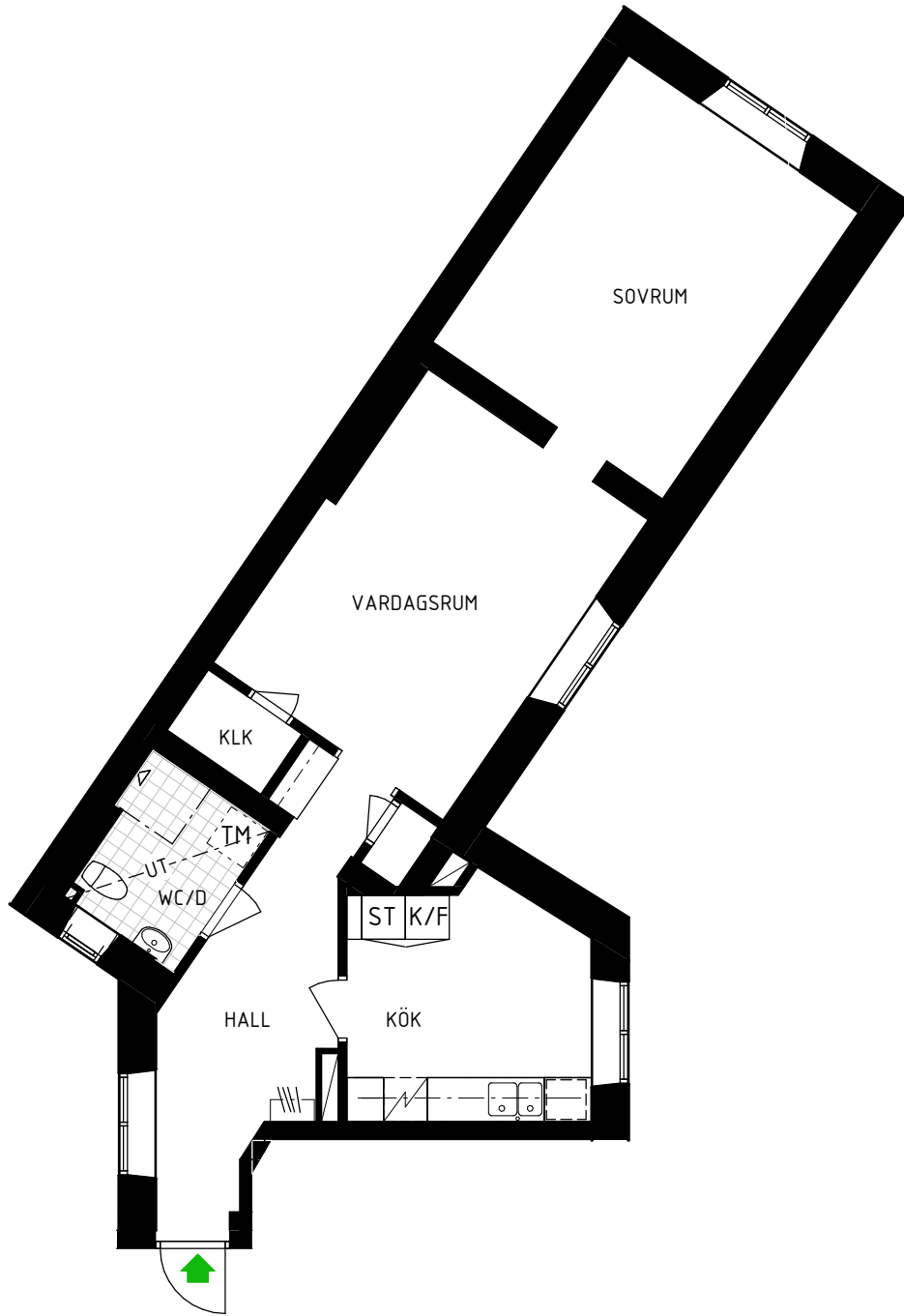


HSB – där möjligheterna bor

LÅNGHOLMSGATAN 28

SÖDERMALM, STOCKHOLM

Kv. Fabriken 4
2 RoK 68,5 m²
Ighnr 29



= Garderob	=Plats för Diskmaskin alt. Tvättmaskin		
=Linneskåp	=Plats för Diskmaskin		
=Städsåp	=Plats för Tvättmaskin		
=Högsåp	KLK =Klädkammare		
=Låg kyl med frysåp	RH =Rumshöjd = ~2900mm		
=Kyl & Frys	UT =Undertak (RH= ~2500mm)		
=Spis	=Draperistång alt. skärm		

Avvikelser kan förekomma

2024-03-04



HSB – där möjligheterna bor

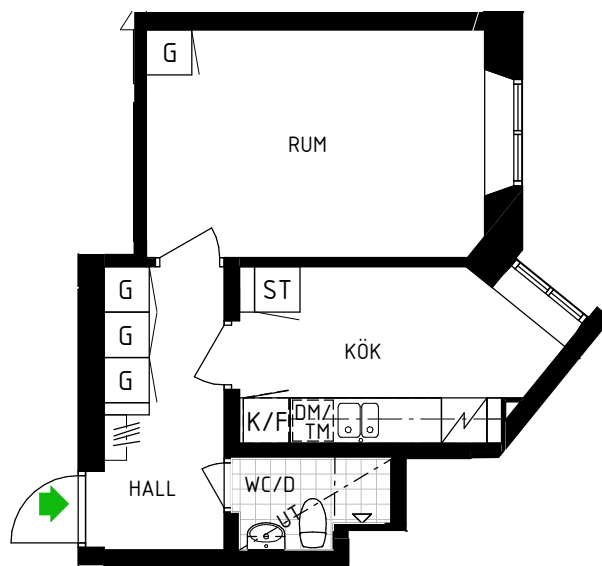
LÅNGHOLMSGATAN 28

SÖDERMALM, STOCKHOLM

Kv. Fabriken 4

1 RoK 32,0 m²

Ighnr 30



=Garderob	=Plats för Diskmaskin alt. Tvättmaskin		
=Linneskåp	=Plats för Diskmaskin		
=Städsåp	=Plats för Tvättmaskin		
=Högsåp	KLK =Klädkammare		
=Låg kyl med frysåp	RH =Rumshöjd = ~2900mm		
=Kyl & Frys	UT =Undertak (RH= ~2500mm)		
=Spis	=Draperistång alt. skärm		

Avvikelser kan förekomma

2024-03-04

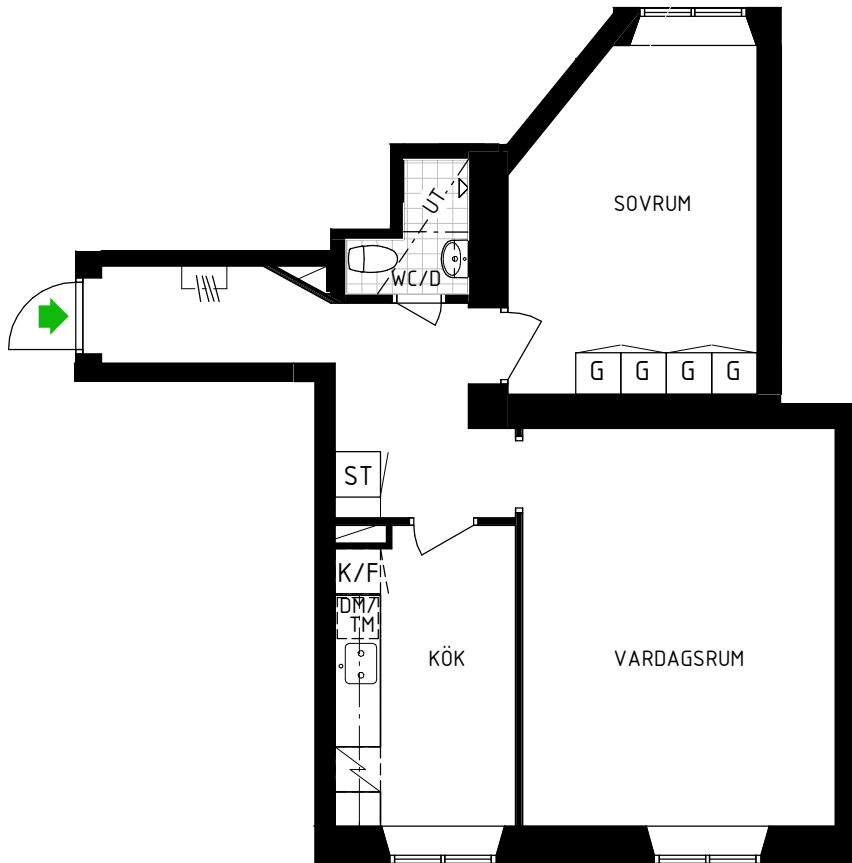


HSB – där möjligheterna bor

LÅNGHOLMSGATAN 28

SÖDERMALM, STOCKHOLM

Kv. Fabriken 4
2 RoK 60,5 m²
Ighnr 31



= Garderob	=Plats för Diskmaskin alt. Tvättmaskin		
=Linneskåp	=Plats för Diskmaskin		
=Städsåp	=Plats för Tvättmaskin		
=Högsåp	KLK =Klädkammare		
=Låg kyl med frysåp	RH =Rumshöjd = ~2900mm		
=Kyl & Frys	UT =Undertak (RH= ~2500mm)		
=Spis	=Draperistång alt. skärm		

Avvikelser kan förekomma

2024-03-04



HSB – där möjligheterna bor

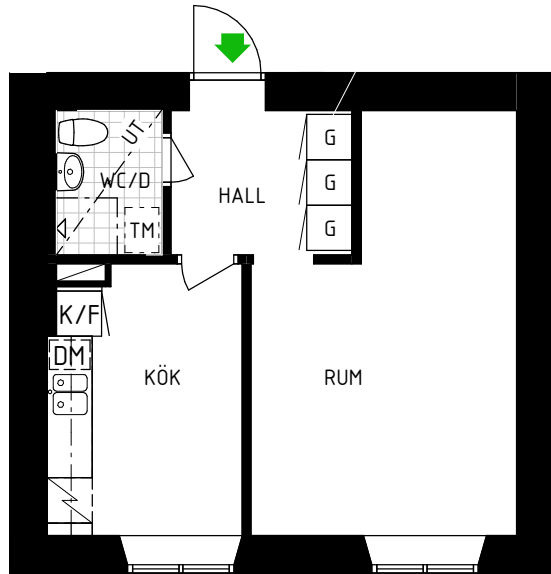
LÅNGHOLMSGATAN 28

SÖDERMALM, STOCKHOLM

Kv. Fabriken 4

1 RoK 35,0 m²

Ighnr 32



=Garderob	=Plats för Diskmaskin alt. Tvättmaskin		
=Linneskåp	=Plats för Diskmaskin		
=Städsåp	=Plats för Tvättmaskin		
=Högsåp	KLK =Klädkammare		
=Låg kyl med frysåp	RH =Rumshöjd = ~2900mm		
=Kyl & Frys	UT =Undertak (RH= ~2500mm)		
=Spis	=Draperistång alt. skärm		

Avvikelser kan förekomma

2024-03-04

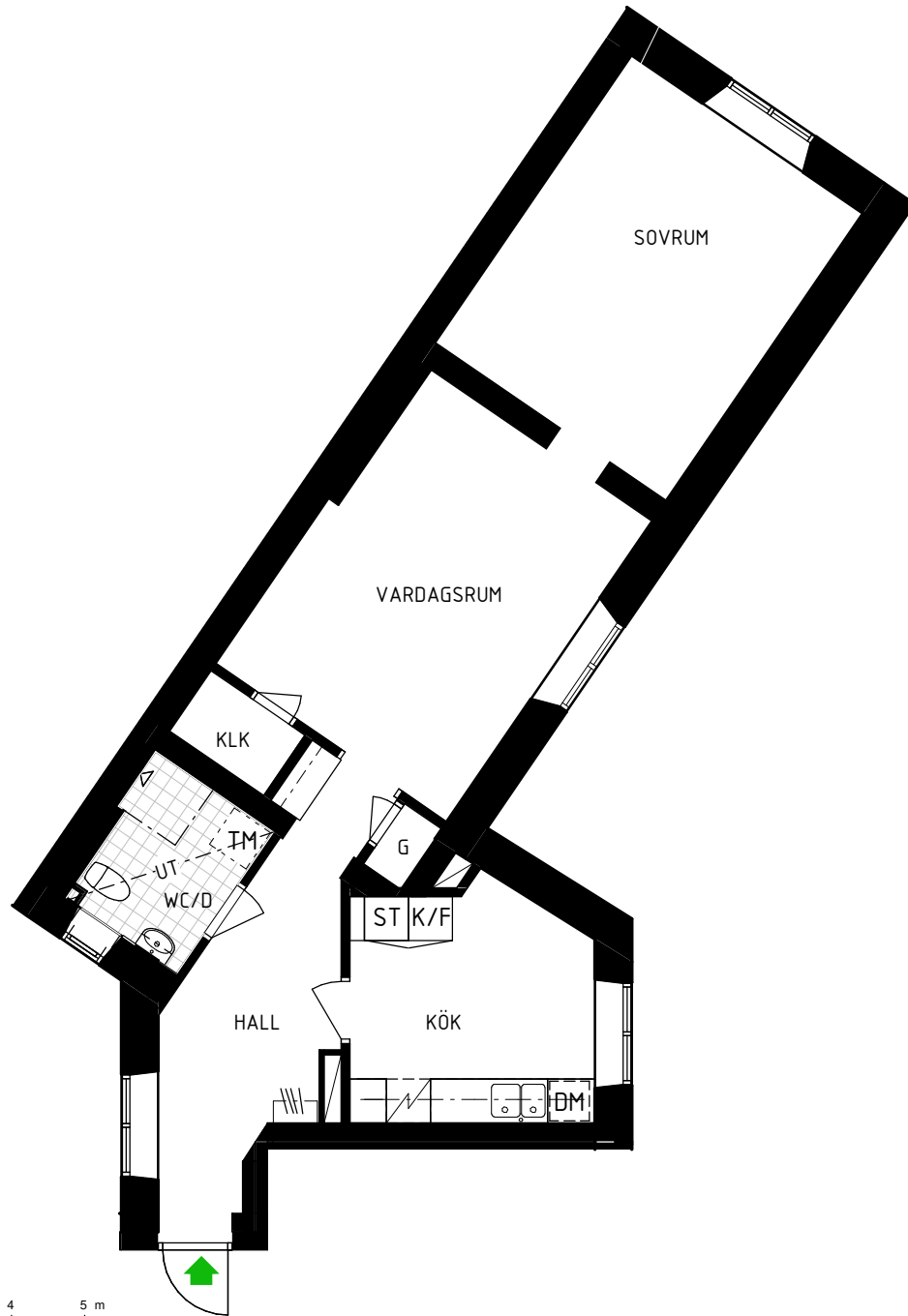


HSB – där möjligheterna bor

LÅNGHOLMSGATAN 28

SÖDERMALM, STOCKHOLM

Kv. Fabriken 4
2 RoK 68,5 m²
Ighnr 33



=Garderob	=Plats för Diskmaskin alt. Tvättmaskin		
=Linneskåp	=Plats för Diskmaskin		
=Städsåp	=Plats för Tvättmaskin		
=Högsåp	KLK =Klädkammare		
=Låg kyl med frysåp	RH =Rumshöjd = ~2900mm		
=Kyl & Frys	UT =Undertak (RH= ~2500mm)		
=Spis	=Draperistång alt. skärm		

Avvikelser kan förekomma

2024-03-04



HSB – där möjligheterna bor

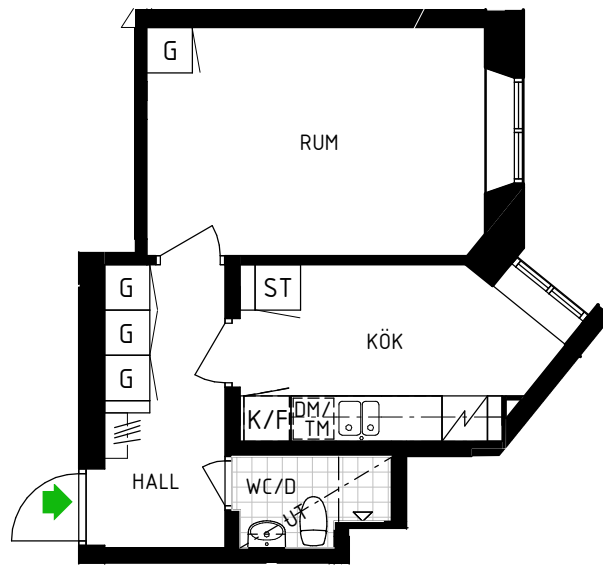
LÅNGHOLMSGATAN 28

SÖDERMALM, STOCKHOLM

Kv. Fabriken 4

1 RoK 32,0 m²

Ighnr 34



=Garderob	=Plats för Diskmaskin alt. Tvättmaskin		
=Linneskåp	=Plats för Diskmaskin		
=Städsåp	=Plats för Tvättmaskin		
=Högsåp	KLK =Klädkammare		
=Låg kyl med frysåp	RH =Rumshöjd = ~2900mm		
=Kyl & Frys	UT =Undertak (RH= ~2500mm)		
=Spis	=Draperistång alt. skärm		

Avvikelser kan förekomma

2024-03-04

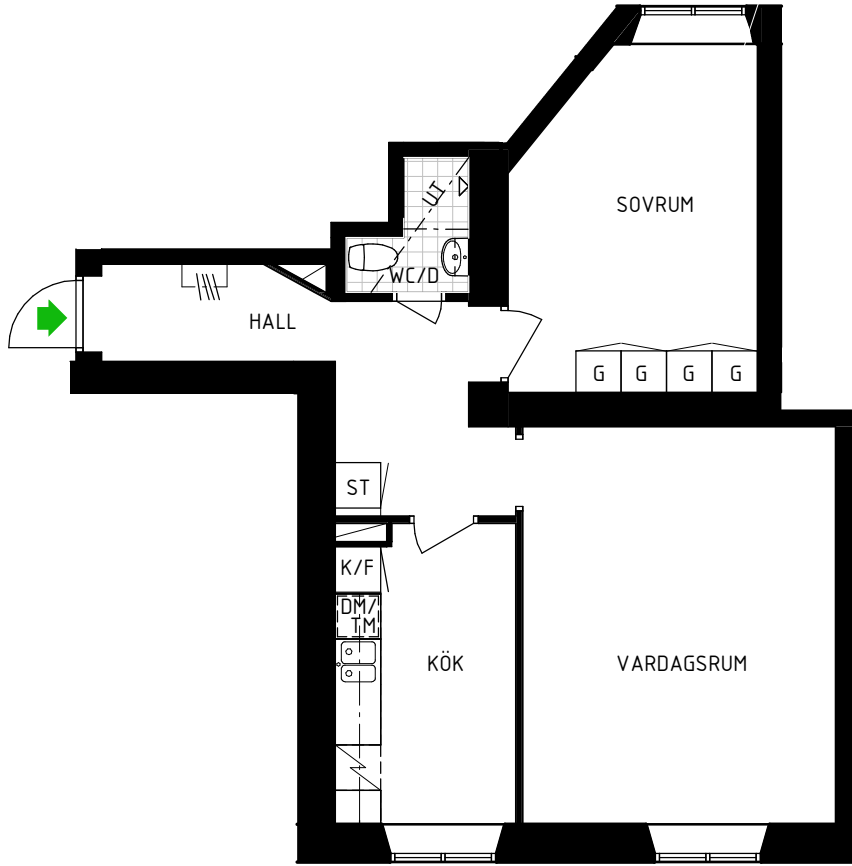


HSB – där möjligheterna bor

LÅNGHOLMSGATAN 28

SÖDERMALM, STOCKHOLM

Kv. Fabriken 4
2 RoK 60,5 m²
lghnr 35



= Garderob	=Plats för Diskmaskin alt. Tvättmaskin		
=Linneskåp	=Plats för Diskmaskin		
=Städsåp	=Plats för Tvättmaskin	↑	
=Högsåp	KLK =Klädkammare		
=Låg kyl med frysåp	RH =Rumshöjd = ~2900mm		
=Kyl & Frys	UT =Undertak (RH= ~2500mm)		
=Spis	=Draperistång alt. skärm		

Avvikelser kan förekomma

2024-03-04



HSB – där möjligheterna bor

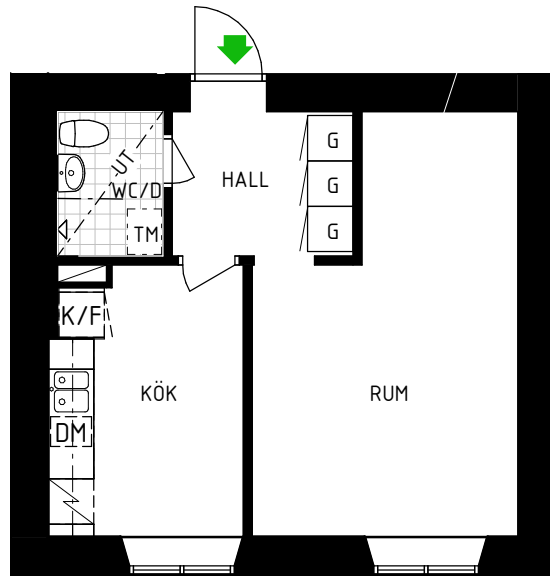
LÅNGHOLMSGATAN 28

SÖDERMALM, STOCKHOLM

Kv. Fabriken 4

1 RoK 35,0 m²

Ighnr 36



=Garderob	=Plats för Diskmaskin alt. Tvättmaskin		
=Linneskåp	=Plats för Diskmaskin		
=Städsåp	=Plats för Tvättmaskin		
=Högsåp	KLK =Klädkammare		
=Låg kyl med frysåp	RH =Rumshöjd = ~2900mm		
=Kyl & Frys	UT =Undertak (RH= ~2500mm)		
=Spis	=Draperistång alt. skärm		

Avvikelser kan förekomma

2024-03-04

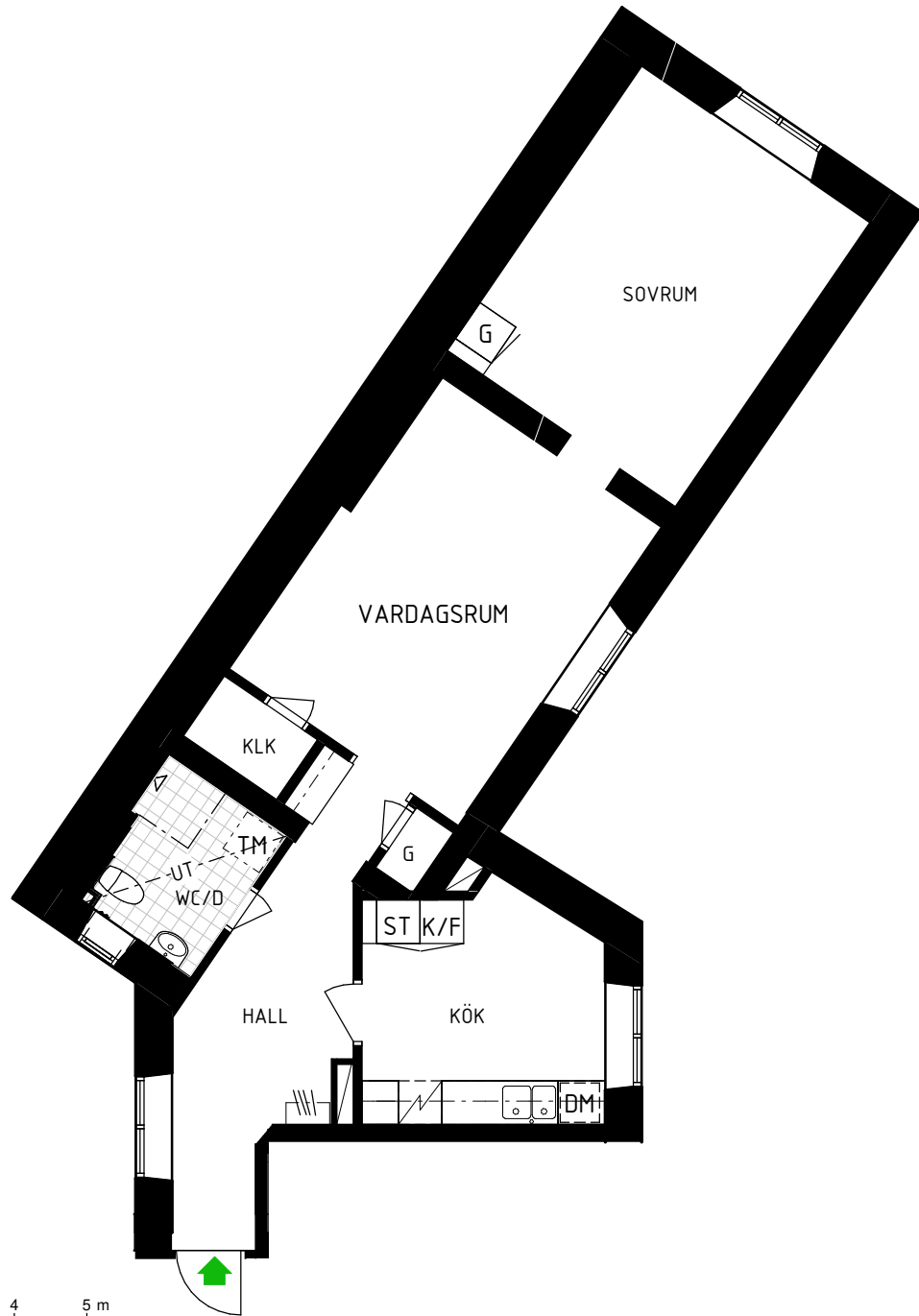


HSB – där möjligheterna bor

LÅNGHOLMSGATAN 28

SÖDERMALM, STOCKHOLM

Kv. Fabriken 4
2 RoK 68,5 m²
Ighnr 37



G = Garderob	DM/TM =Plats för Diskmaskin alt. Tvättmaskin		
L =Linneskåp	DM =Plats för Diskmaskin		
ST =Städsåp	TM =Plats för Tvättmaskin		
H =Högsåp	KLK =Klädkammare		
K =Låg kyl med frysåp	RH =Rumshöjd = ~2900mm		
K/F =Kyl & Frys	UT =Undertak (RH= ~2500mm)		
=Spis	=Draperistång alt. skärm		

Avvikelser kan förekomma

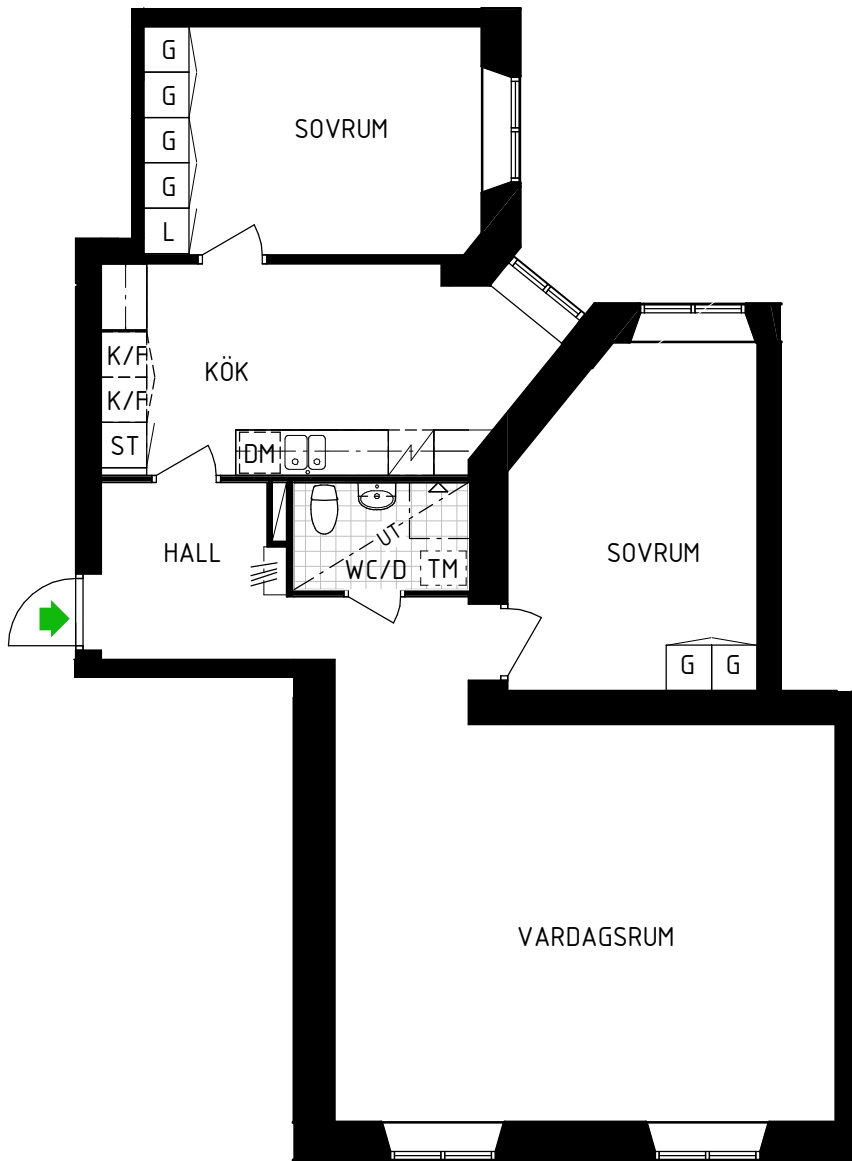


HSB – där möjligheterna bor

LÅNGHOLMSGATAN 28

SÖDERMALM, STOCKHOLM

Kv. Fabriken 4
3 RoK 95,0 m²
Ighnr 38



= Garderob	=Plats för Diskmaskin alt. Tvättmaskin		
=Linneskåp	=Plats för Diskmaskin		
=Städsåp	=Plats för Tvättmaskin		
=Högsåp	KLK =Klädkammare		
=Låg kyl med frysåp	RH =Rumshöjd = ~2900mm		
=Kyl & Frys	UT =Undertak (RH= ~2500mm)		
=Spis	=Draperistång alt. skärm		

Avvikelser kan förekomma



HSB – där möjligheterna bor

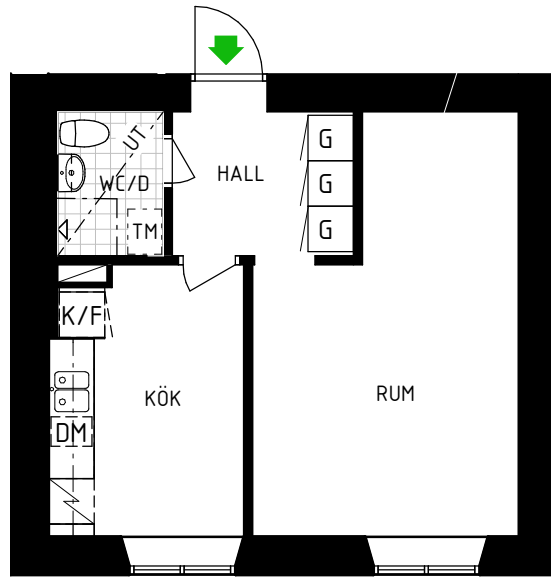
LÅNGHOLMSGATAN 28

SÖDERMALM, STOCKHOLM

Kv. Fabriken 4

1 RoK 35,0 m²

Ighnr 39



=Garderob	=Plats för Diskmaskin alt. Tvättmaskin		
=Linneskåp	=Plats för Diskmaskin		
=Städsåp	=Plats för Tvättmaskin		
=Högsåp	KLK =Klädkammare		
=Låg kyl med frysåp	RH =Rumshöjd = ~2900mm		
=Kyl & Frys	UT =Undertak (RH= ~2500mm)		
=Spis	=Draperistång alt. skärm		

Avvikelser kan förekomma

2024-03-04



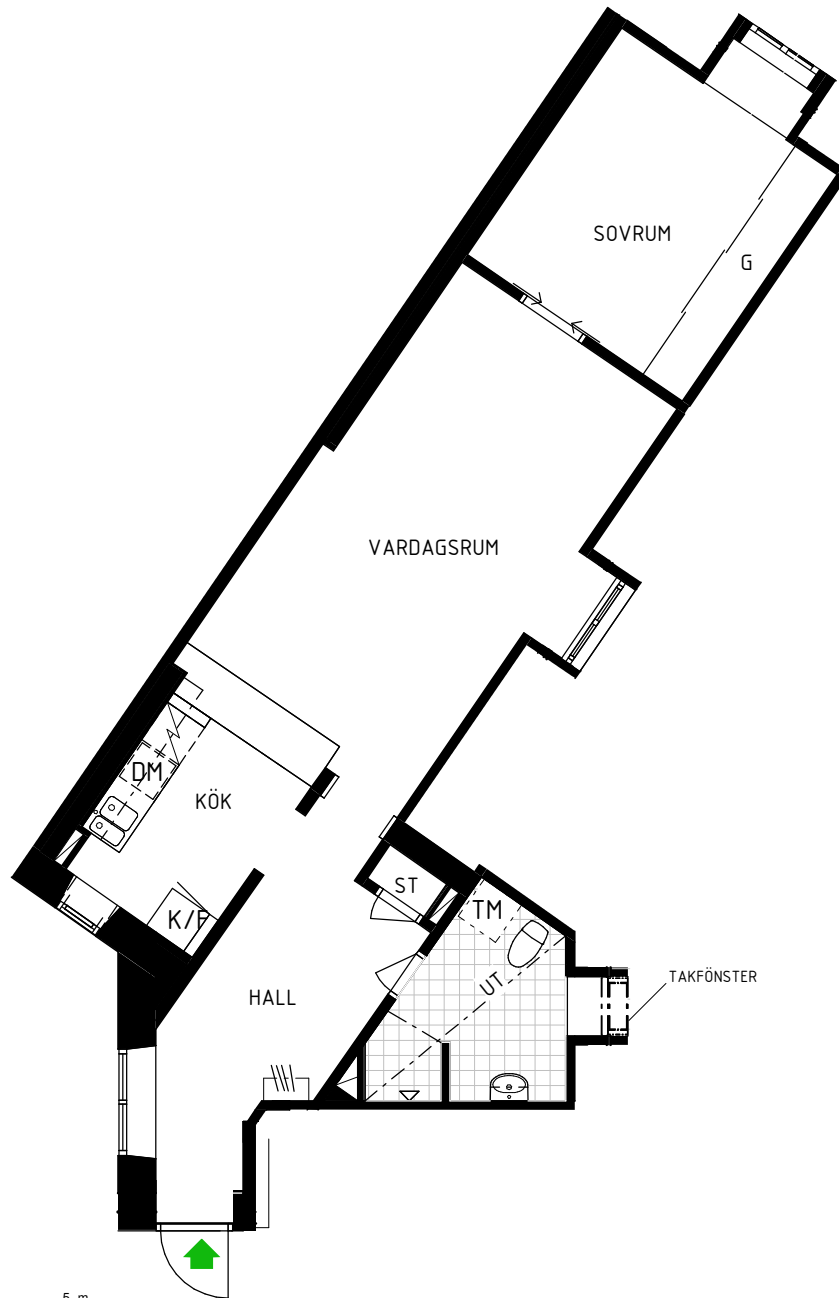
HSB – där möjligheterna bor

LÅNGHOLMSGATAN 28

SÖDERMALM, STOCKHOLM

Kv. Fabriken 4

2 RoK 60,5 m²
Ighnr 40



=Garderob	=Plats för Diskmaskin alt. Tvättmaskin		
=Linneskåp	=Plats för Diskmaskin		
=Städsåp	=Plats för Tvättmaskin		
=Högsåp	KLK =Klädkammare		
=Låg kyl med frysåp	RH =Rumshöjd = ~2900mm		
=Kyl & Frys	UT =Undertak (RH= ~2500mm)		
=Spis	=Draperistång alt. skärm		

Avvikelser kan förekomma

2024-03-04

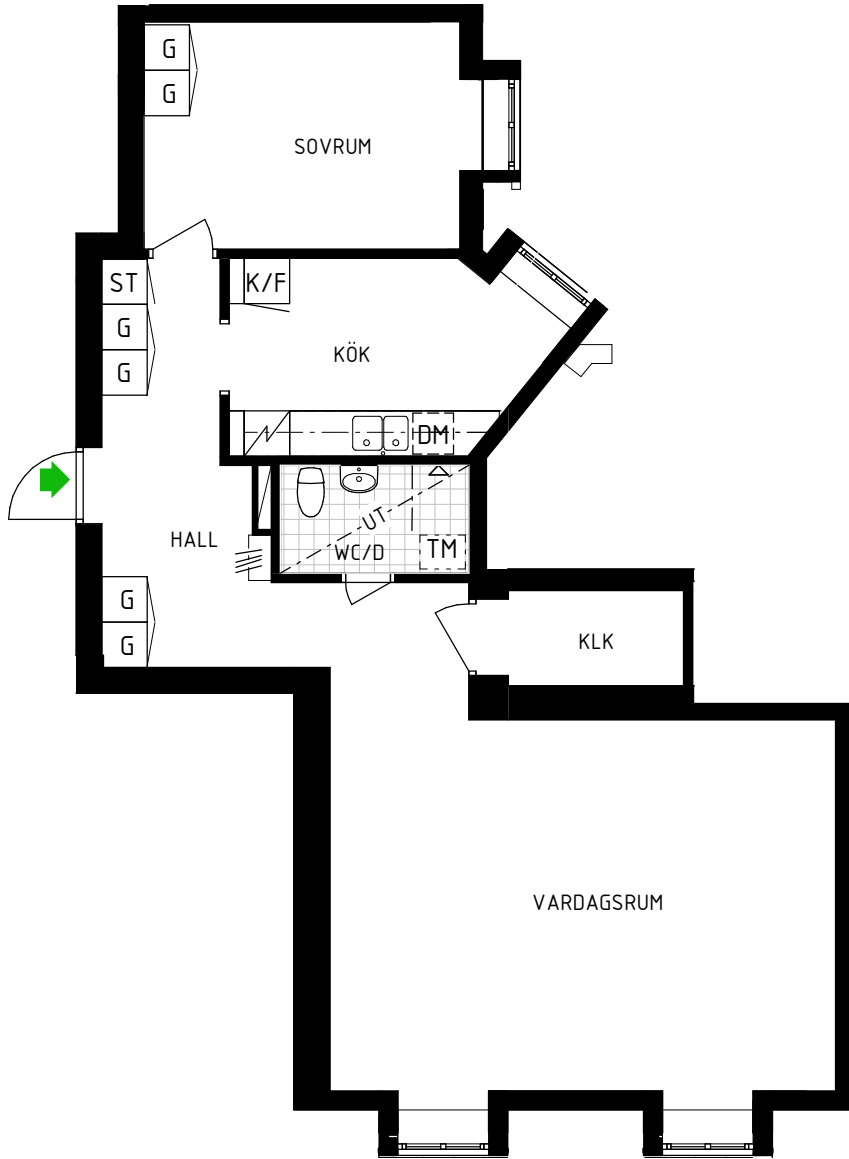


HSB – där möjligheterna bor

LÅNGHOLMSGATAN 28

SÖDERMALM, STOCKHOLM

Kv. Fabriken 4
2 RoK 80,5 m²
Ighnr 41



G = Garderob	DM/TM =Plats för Diskmaskin alt. Tvättmaskin		
L =Linneskåp	DM =Plats för Diskmaskin		
ST =Städsåp	TM =Plats för Tvättmaskin		
H =Högsåp	KLK =Klädåp		
K =Låg kyl med frysåp	RH =Rumshöjd = ~2900mm		
K/F =Kyl & Frys	UT =Undertak (RH= ~2500mm)		
=Spis	=Draperistång alt. skärm		

Avvikelser kan förekomma



HSB – där möjligheterna bor

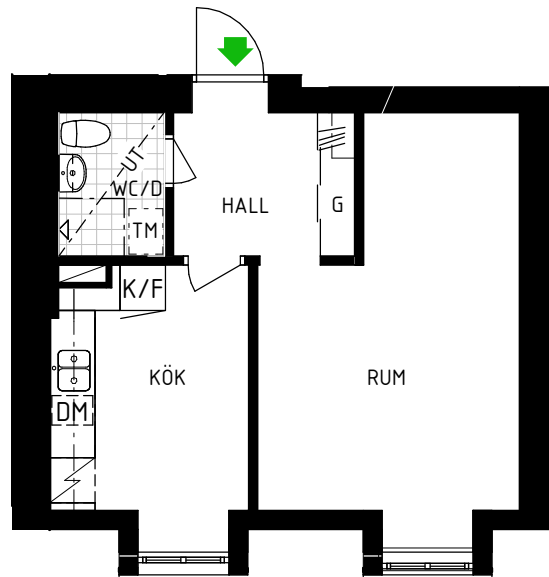
LÅNGHOLMSGATAN 28

SÖDERMALM, STOCKHOLM

Kv. Fabriken 4

1 RoK 33,0 m²

Ighnr 42



=Garderob	=Plats för Diskmaskin alt. Tvättmaskin		
=Linneskåp	=Plats för Diskmaskin		
=Städsåp	=Plats för Tvättmaskin		
=Högsåp	KLK =Klädkammare		
=Låg kyl med frysåp	RH =Rumshöjd = ~2900mm		
=Kyl & Frys	UT =Undertak (RH= ~2500mm)		
=Spis	=Draperistång alt. skärm		

Avvikelser kan förekomma

2024-03-04