

1 rok, 45,5 m<sup>2</sup>, vån -1

**KV. AMMARFJÄLLET 1**  
KINNEKULLEVÄGEN 2-12, BROMMA

UPPDRAG NR

RITAD/KONSTR AV

HANDLÄGGARE

DATUM

2009.04.23

ANSVARIG

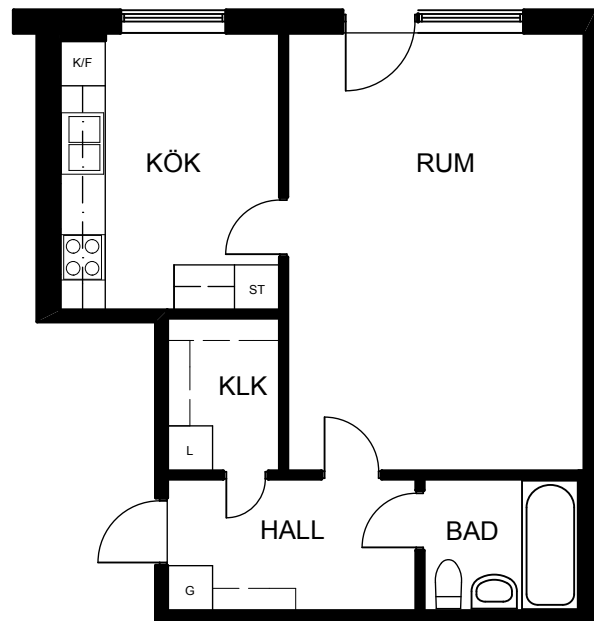
SKALA

1:100

NUMMER

**Lgh 59**

BET



1 rok, 46 m<sup>2</sup>, vån -1

**KV. AMMARFJÄLLET 1**  
KINNEKULLEVÄGEN 2-12, BROMMA

UPPDRAG NR

RITAD/KONSTR AV

HANDLÄGGARE

DATUM

2009.04.23

ANSVARIG

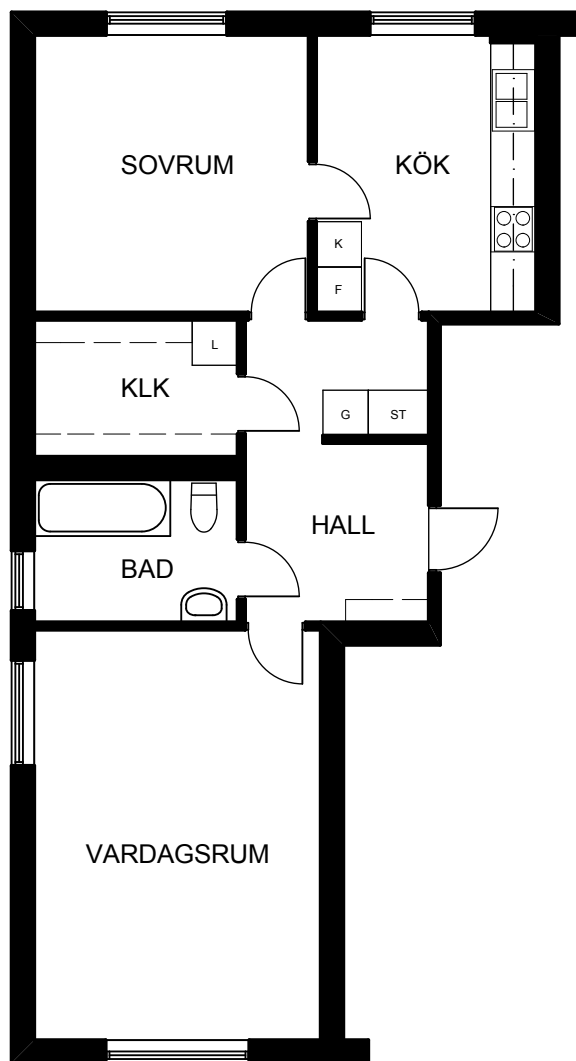
SKALA

1:100

NUMMER

**Lgh 60**

BET



2 r o k, 67 m<sup>2</sup>, vån 0

**KV. AMMARFJÄLLET 1**  
KINNEKULLEVÄGEN 2-12, BROMMA

UPPDRAG NR

RITAD/KONSTR AV

HANDLÄGGARE

DATUM

2009.04.23

ANSVARIG

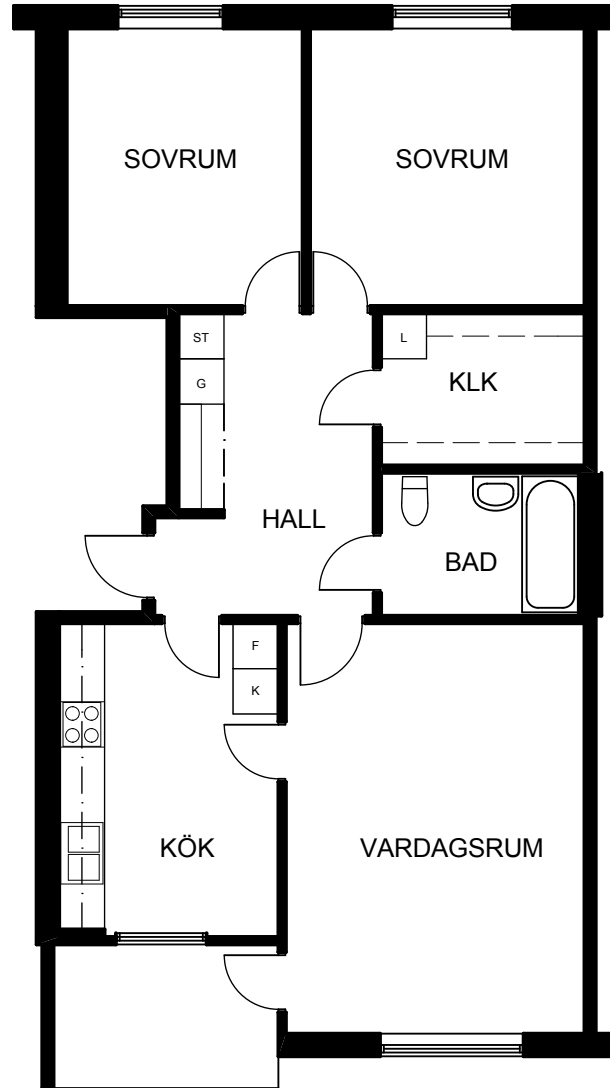
SKALA

1:100

NUMMER

**Lgh 61**

BET



3 r o k, 81 m<sup>2</sup>, vån 0

**KV. AMMARFJÄLLET 1**  
KINNEKULLEVÄGEN 2-12, BROMMA

UPPDRAG NR

RITAD/KONSTR AV

HANDLÄGGARE

DATUM

2009.04.23

ANSVARIG

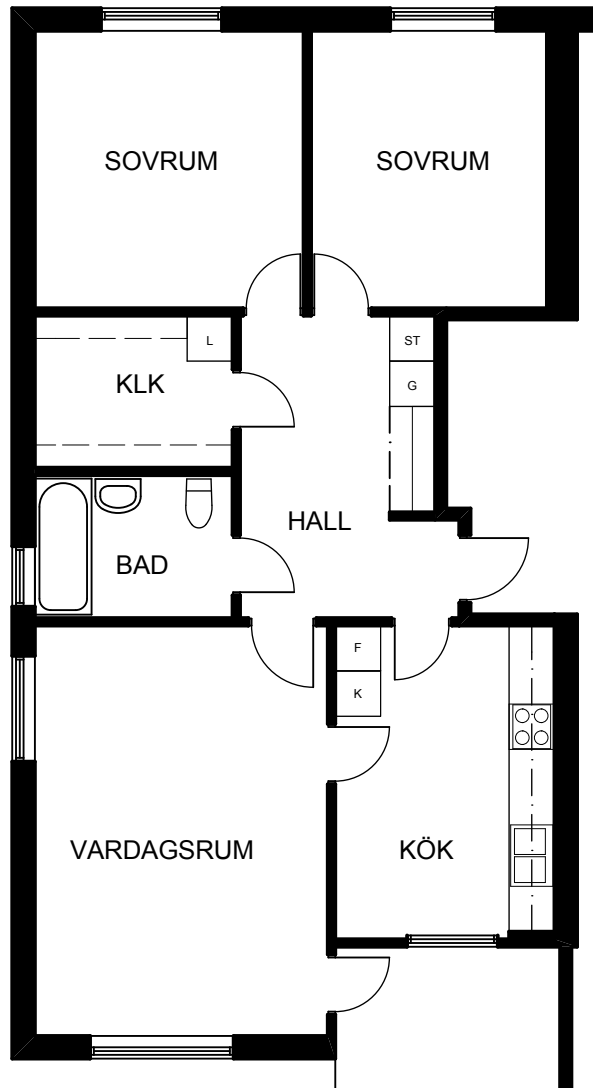
SKALA

1:100

NUMMER

**Lgh 62**

BET



3 r o k, 80,5 m<sup>2</sup>, vån 1

**KV. AMMARFJÄLLET 1**  
KINNEKULLEVÄGEN 2-12, BROMMA

UPPDRAG NR

RITAD/KONSTR AV

HANDLÄGGARE

DATUM

2009.04.23

ANSVARIG

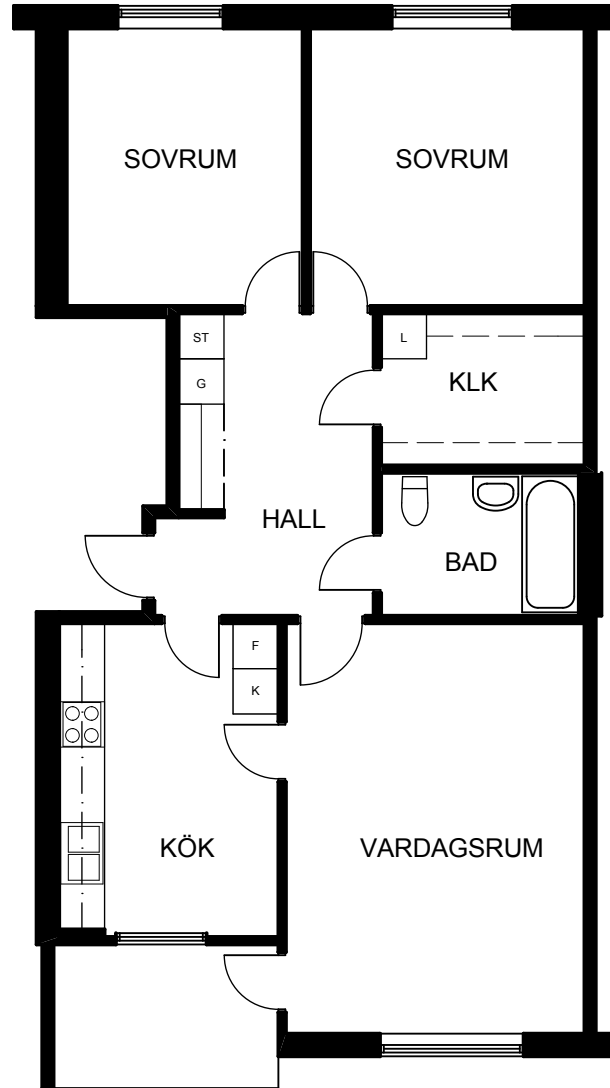
SKALA

1:100

NUMMER

**Lgh 63**

BET



3 r o k, 81 m<sup>2</sup>, vån 1

**KV. AMMARFJÄLLET 1**  
KINNEKULLEVÄGEN 2-12, BROMMA

DATUM 2009.04.23

ANSVARIG

SKALA 1:100

UPPDRAG NR

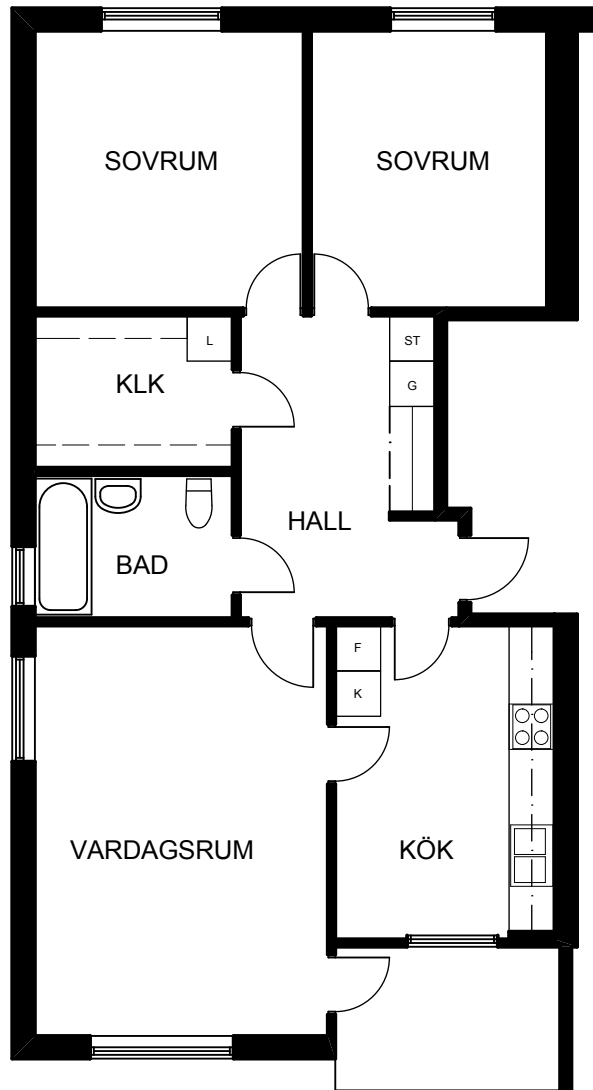
RITAD/KONSTR AV

HANDLÄGGARE

NUMMER

**Lgh 64**

BET



3 r o k, 80,5 m<sup>2</sup>, vån 2

**KV. AMMARFJÄLLET 1**  
KINNEKULLEVÄGEN 2-12, BROMMA

UPPDRAG NR

RITAD/KONSTR AV

HANDLÄGGARE

DATUM

2009.04.23

ANSVARIG

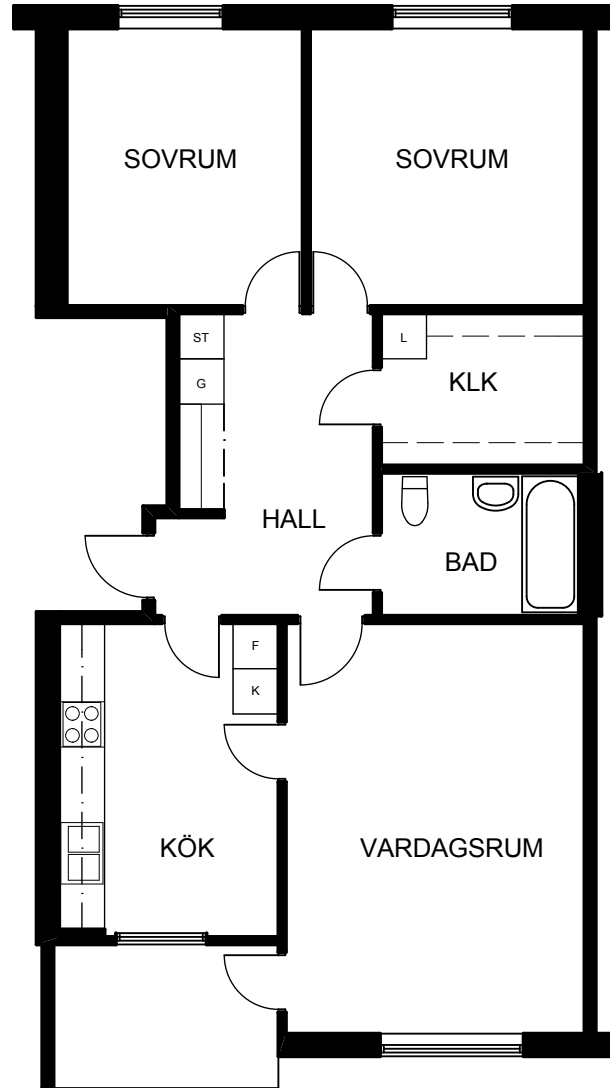
SKALA

1:100

NUMMER

**Lgh 65**

BET



3 r o k, 81 m<sup>2</sup>, vån 2

**KV. AMMARFJÄLLET 1**  
KINNEKULLEVÄGEN 2-12, BROMMA

UPPDRAG NR

RITAD/KONSTR AV

HANDLÄGGARE

DATUM

2009.04.23

ANSVARIG

SKALA

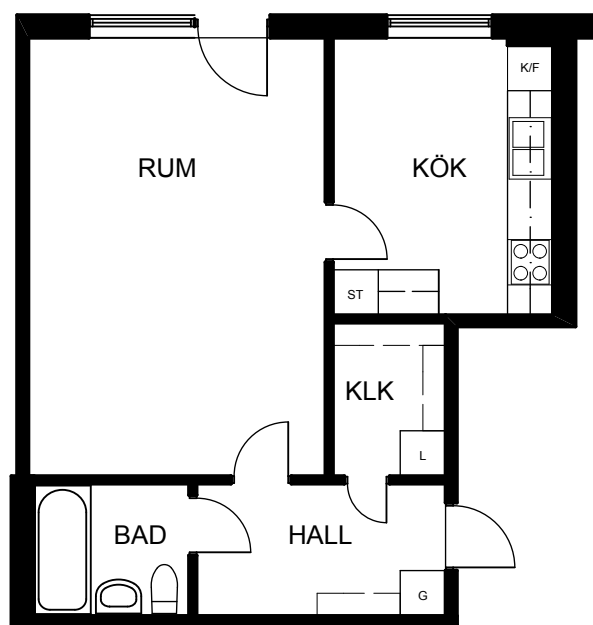
1:100

NUMMER

**Lgh 66**

BET





1 rok, 46 m<sup>2</sup>, vån -1

**KV. AMMARFJÄLLET 1**  
KINNEKULLEVÄGEN 2-12, BROMMA

UPPDRAG NR

RITAD/KONSTR AV

HANDLÄGGARE

DATUM

2009.04.23

ANSVARIG

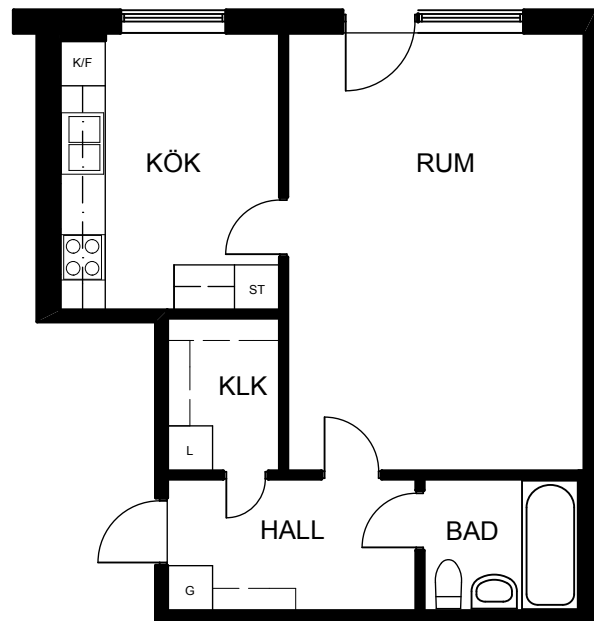
SKALA

1:100

NUMMER

**Lgh 67**

BET



1 rok, 46 m<sup>2</sup>, vån -1

**KV. AMMARFJÄLLET 1**  
KINNEKULLEVÄGEN 2-12, BROMMA

UPPDRAG NR

RITAD/KONSTR AV

HANDLÄGGARE

DATUM

2009.04.23

ANSVARIG

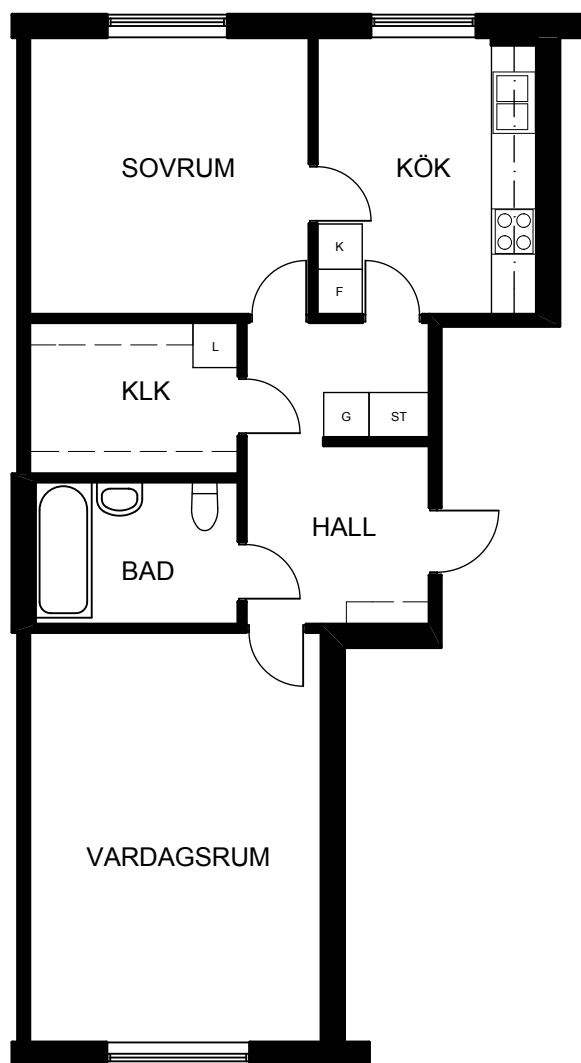
SKALA

1:100

NUMMER

**Lgh 68**

BET



2 r o k, 68 m<sup>2</sup>, vån 0

**KV. AMMARFJÄLLET 1**  
KINNEKULLEVÄGEN 2-12, BROMMA

UPPDRAG NR

RITAD/KONSTR AV

HANDLÄGGARE

DATUM

2009.04.23

ANSVARIG

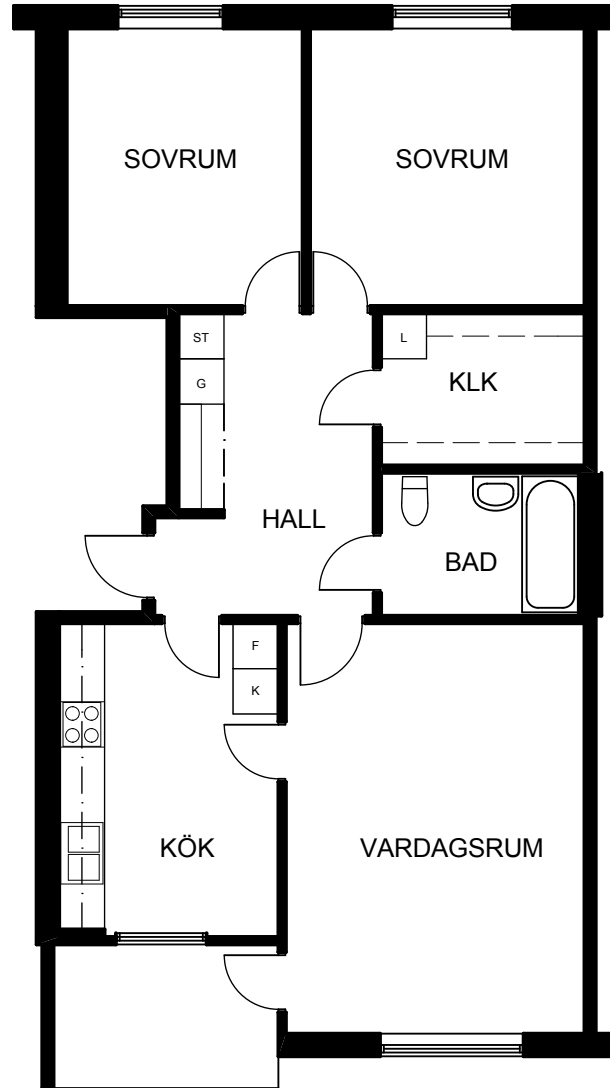
SKALA

1:100

NUMMER

**Lgh 69**

BET



3 r o k, 81 m<sup>2</sup>, vån 0

**KV. AMMARFJÄLLET 1**  
KINNEKULLEVÄGEN 2-12, BROMMA

UPPDRAG NR

RITAD/KONSTR AV

HANDLÄGGARE

DATUM

2009.04.23

ANSVARIG

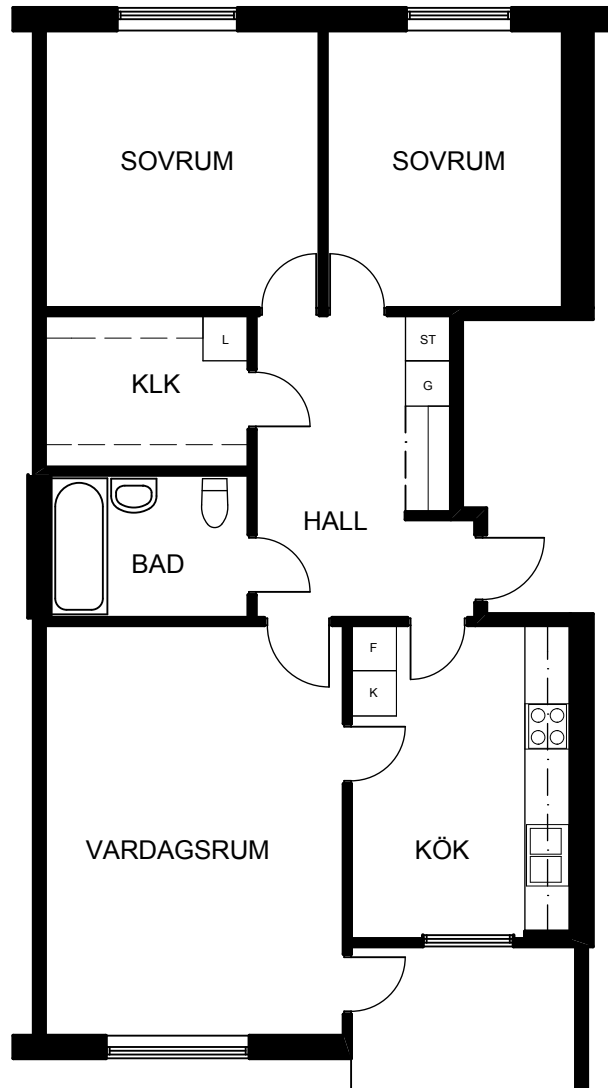
SKALA

1:100

NUMMER

**Lgh 70**

BET



3 r o k, 81 m<sup>2</sup>, vån 1

**KV. AMMARFJÄLLET 1**  
KINNEKULLEVÄGEN 2-12, BROMMA

UPPDRAG NR

RITAD/KONSTR AV

HANDLÄGGARE

DATUM

2009.04.23

ANSVARIG

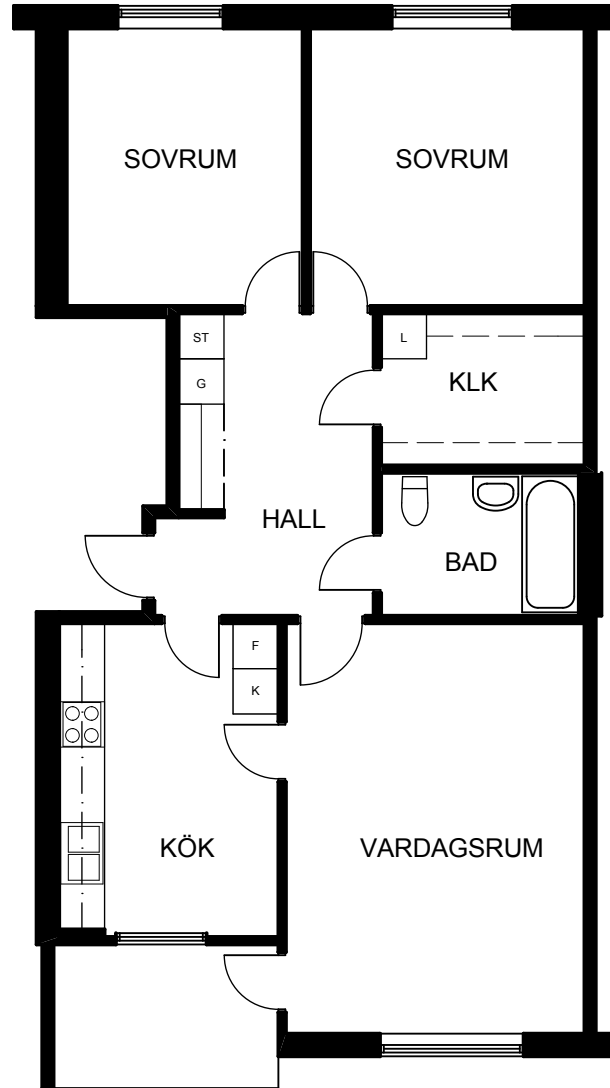
SKALA

1:100

NUMMER

**Lgh 71**

BET



3 r o k, 81 m<sup>2</sup>, vån 1

**KV. AMMARFJÄLLET 1**  
KINNEKULLEVÄGEN 2-12, BROMMA

UPPDRAG NR

RITAD/KONSTR AV

HANDLÄGGARE

DATUM

2009.04.23

ANSVARIG

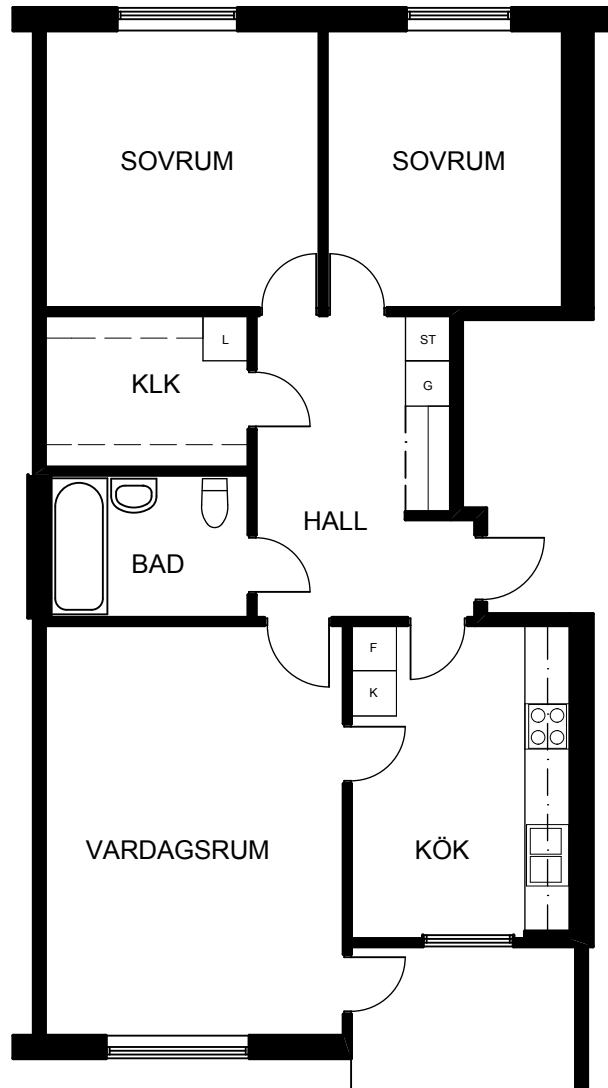
SKALA

1:100

NUMMER

**Lgh 72**

BET



3 r o k, 81 m<sup>2</sup>, vån 2

**KV. AMMARFJÄLLET 1**  
KINNEKULLEVÄGEN 2-12, BROMMA

UPPDRAG NR

RITAD/KONSTR AV

HANDLÄGGARE

DATUM

2009.04.23

ANSVARIG

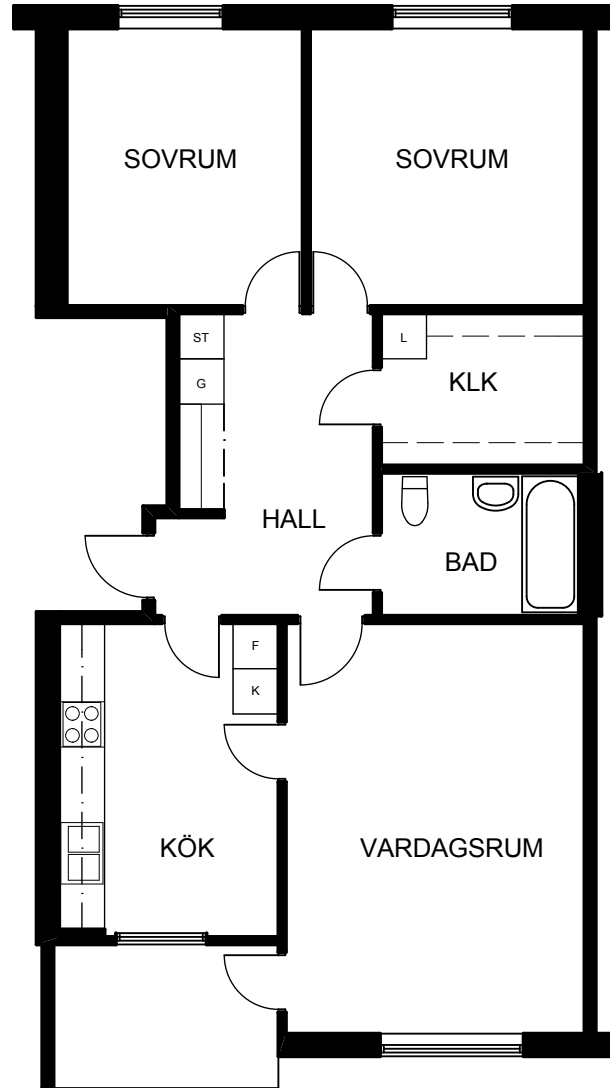
SKALA

1:100

NUMMER

**Lgh 73**

BET



3 r o k, 81 m<sup>2</sup>, vån 2

**KV. AMMARFJÄLLET 1**  
KINNEKULLEVÄGEN 2-12, BROMMA

UPPDRAG NR

RITAD/KONSTR AV

HANDLÄGGARE

DATUM

2009.04.23

ANSVARIG

SKALA

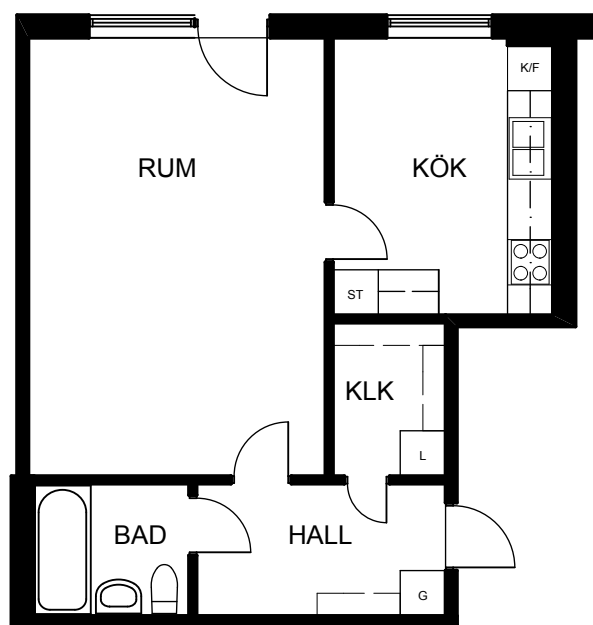
1:100

NUMMER

**Lgh 74**

BET





1 rok, 46 m<sup>2</sup>, vån -1

**KV. AMMARFJÄLLET 1**  
KINNEKULLEVÄGEN 2-12, BROMMA

UPPDRAG NR

RITAD/KONSTR AV

HANDLÄGGARE

DATUM

2009.04.23

ANSVARIG

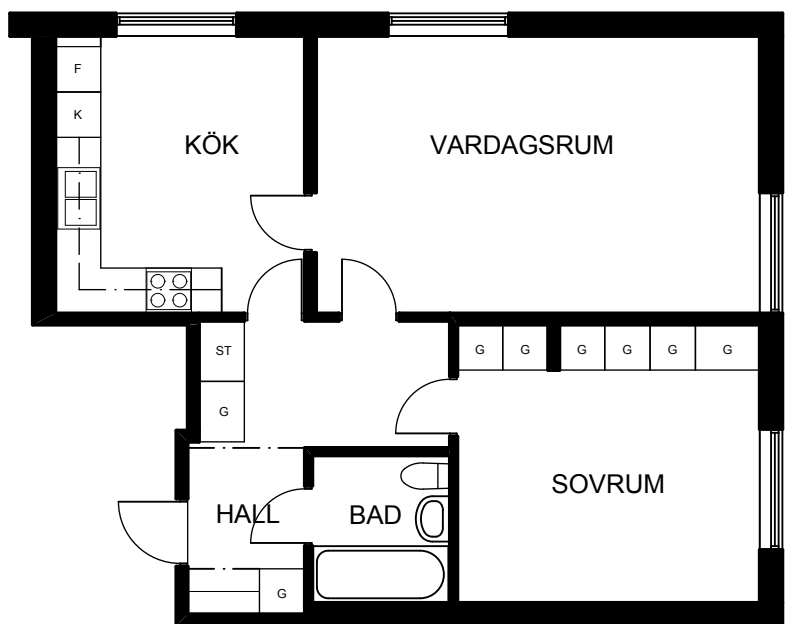
SKALA

1:100

NUMMER

**Lgh 75**

BET



2 r o k, 61 m<sup>2</sup>, vån -1

**KV. AMMARFJÄLLET 1**  
KINNEKULLEVÄGEN 2-12, BROMMA

UPPDRAG NR

RITAD/KONSTR AV

HANDLÄGGARE

DATUM

2009.04.23

ANSVARIG

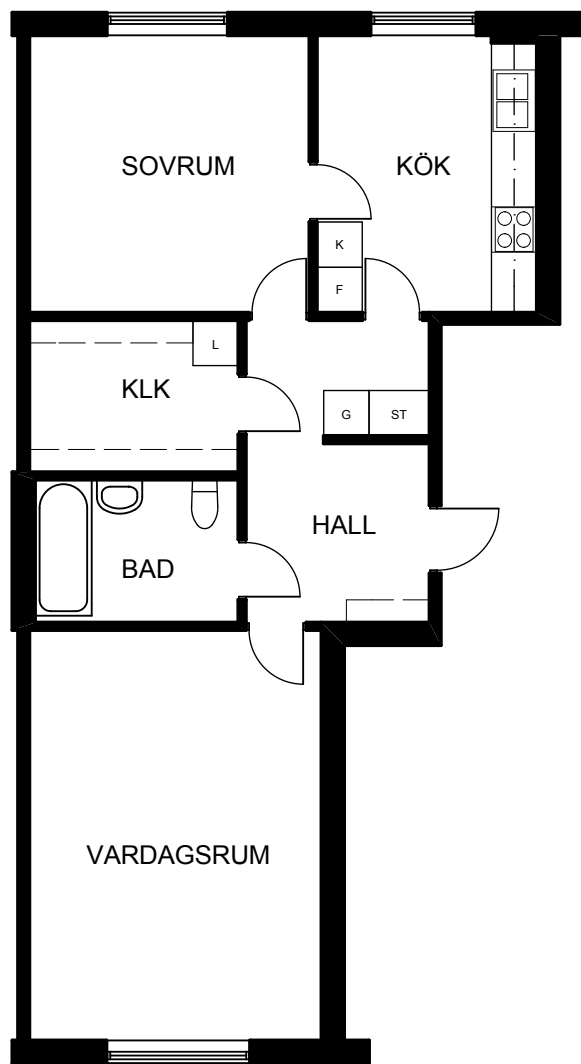
SKALA

1:100

NUMMER

**Lgh 76**

BET



2 r o k, 68 m<sup>2</sup>, vån 0

**KV. AMMARFJÄLLET 1**  
KINNEKULLEVÄGEN 2-12, BROMMA

UPPDRAG NR

RITAD/KONSTR AV

HANDLÄGGARE

DATUM

2009.04.23

ANSVARIG

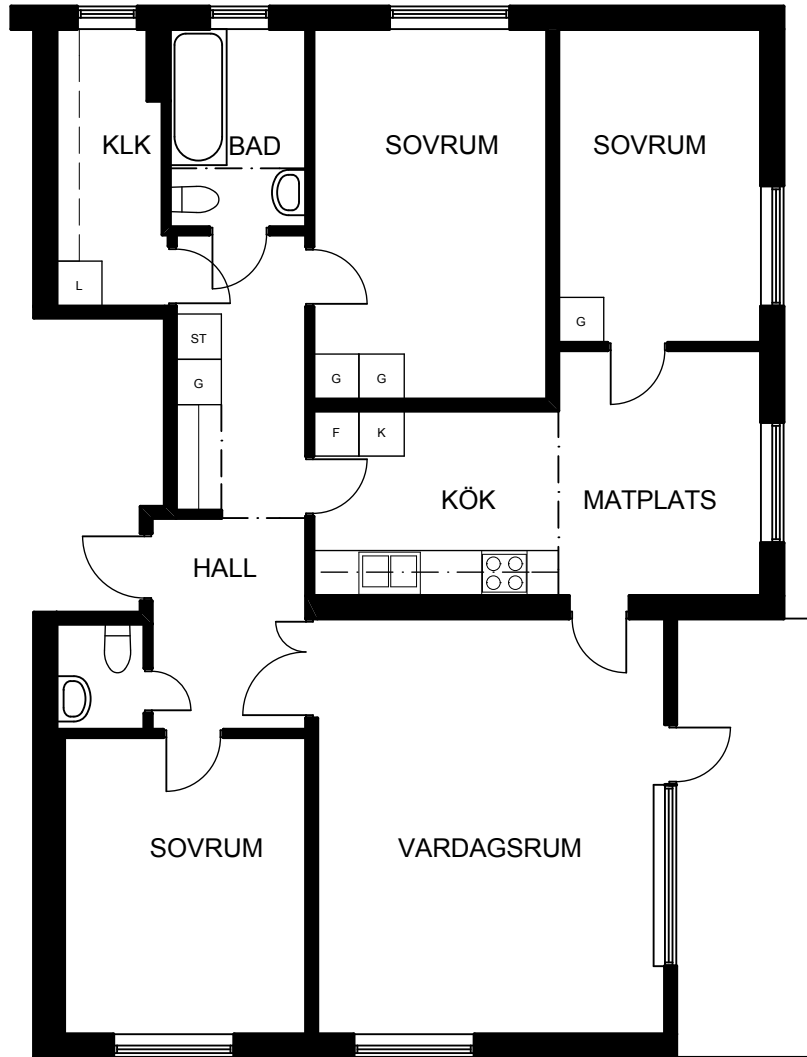
SKALA

1:100

NUMMER

**Lgh 77**

BET



4 r o k, 105,5 m<sup>2</sup>, vån 0

**KV. AMMARFJÄLLET 1**  
KINNEKULLEVÄGEN 2-12, BROMMA

UPPDRAG NR

RITAD/KONSTR AV

HANDLÄGGARE

DATUM

2009.04.23

ANSVARIG

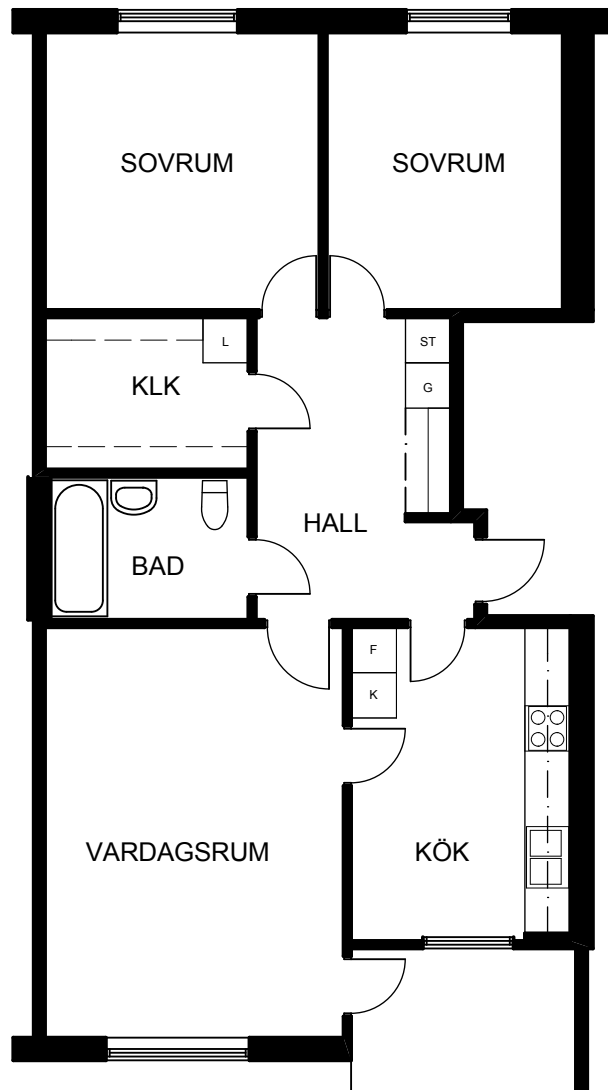
SKALA

1:100

NUMMER

**Lgh 78**

BET



3 r o k, 81 m<sup>2</sup>, vån 1

**KV. AMMARFJÄLLET 1**  
KINNEKULLEVÄGEN 2-12, BROMMA

UPPDRAG NR

RITAD/KONSTR AV

HANDLÄGGARE

DATUM

2009.04.23

ANSVARIG

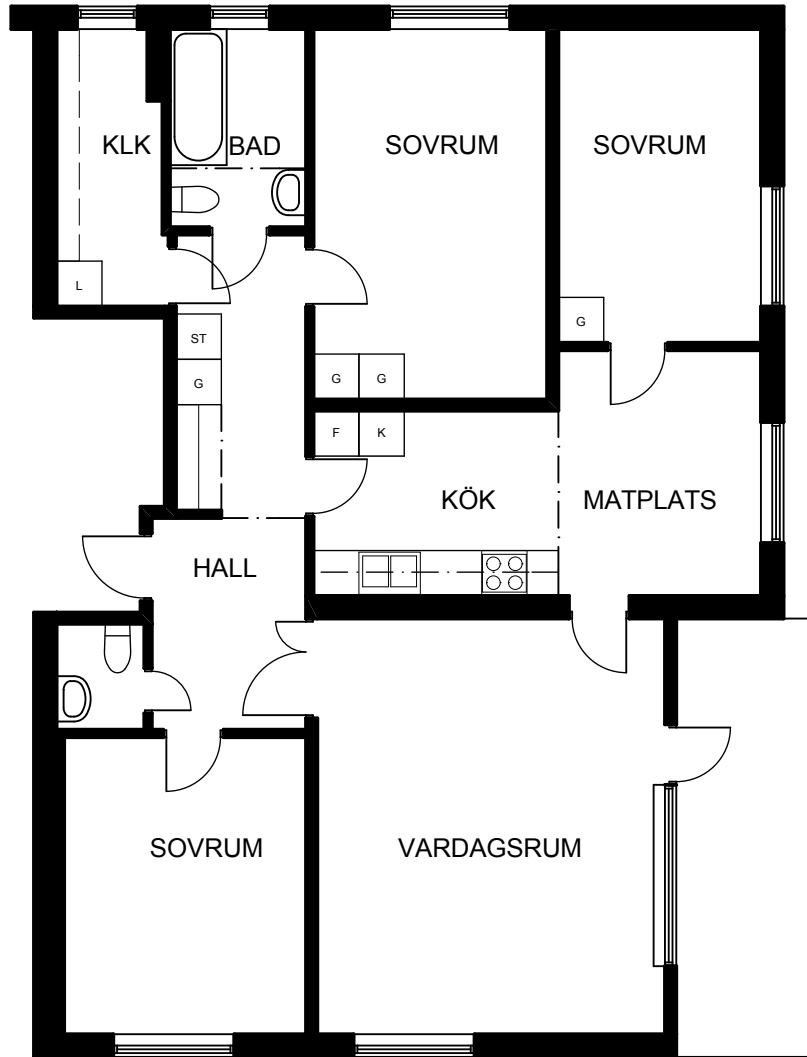
SKALA

1:100

NUMMER

**Lgh 79**

BET



4 r o k, 105,5 m<sup>2</sup>, vån 1

**KV. AMMARFJÄLLET 1**  
KINNEKULLEVÄGEN 2-12, BROMMA

UPPDRAG NR

RITAD/KONSTR AV

HANDLÄGGARE

DATUM

2009.04.23

ANSVARIG

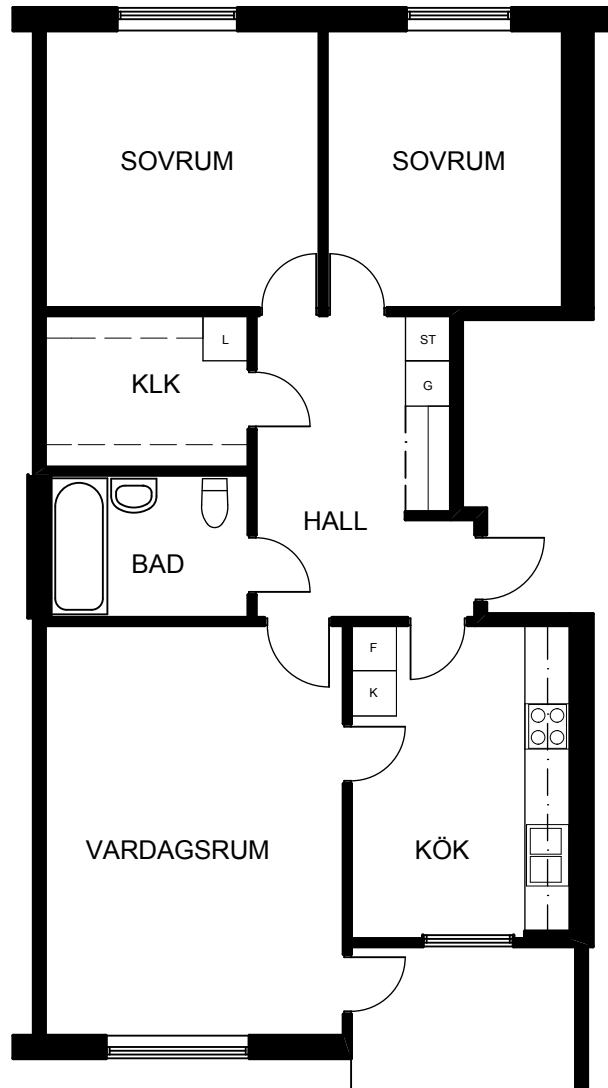
SKALA

1:100

NUMMER

**Lgh 80**

BET



3 r o k, 81 m<sup>2</sup>, vån 2

**KV. AMMARFJÄLLET 1**  
KINNEKULLEVÄGEN 2-12, BROMMA

UPPDRAG NR

RITAD/KONSTR AV

HANDLÄGGARE

DATUM

2009.04.23

ANSVARIG

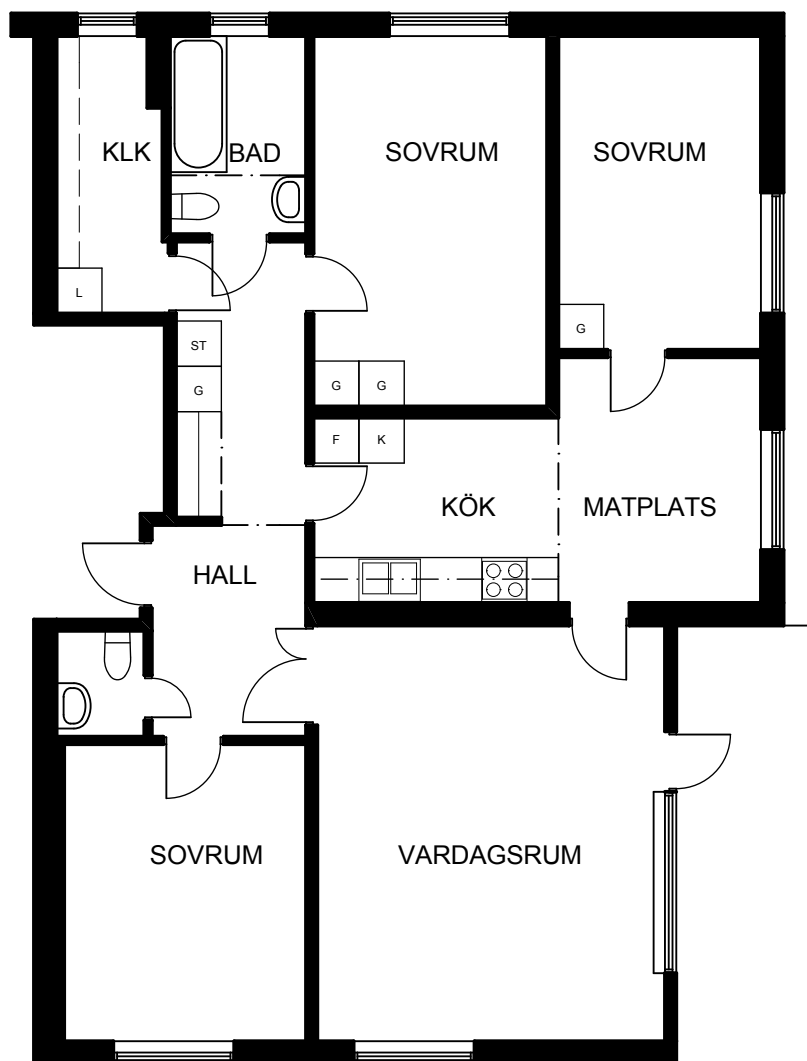
SKALA

1:100

NUMMER

**Lgh 81**

BET



4 r o k, 105,5 m<sup>2</sup>, vån 2

**KV. AMMARFJÄLLET 1**  
KINNEKULLEVÄGEN 2-12, BROMMA

UPPDRAG NR

RITAD/KONSTR AV

HANDLÄGGARE

DATUM

2009.04.23

ANSVARIG

SKALA

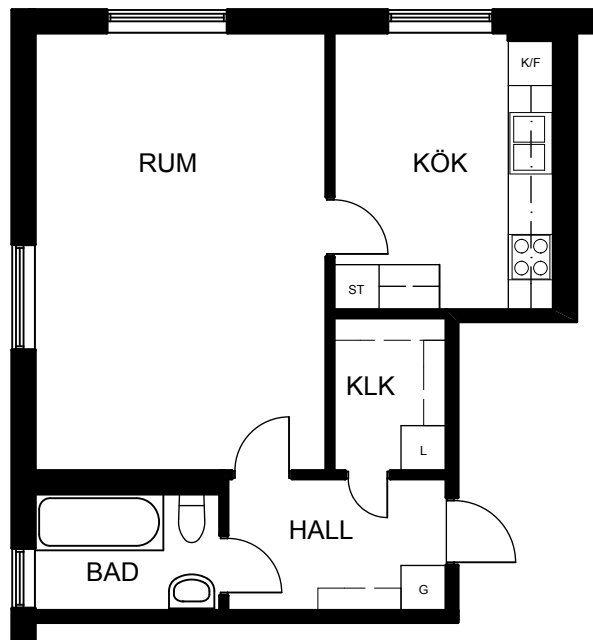
1:100

NUMMER

**Lgh 82**

BET





1 r o k, 45,5 m<sup>2</sup>, vån -1

**KV. AMMARFJÄLLET 1**  
KINNEKULLEVÄGEN 2-12, BROMMA

UPPDRAG NR

RITAD/KONSTR AV

HANDLÄGGARE

DATUM

2009.04.23

ANSVARIG

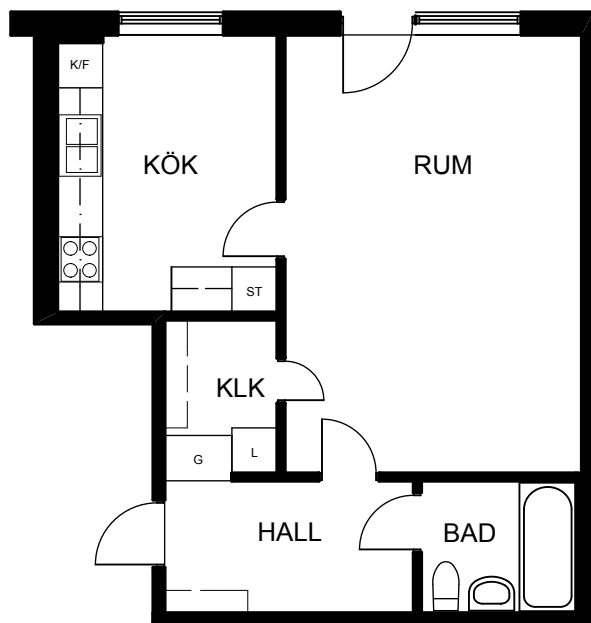
SKALA

1:100

NUMMER

**Lgh 83**

BET



1 rok, 45 m<sup>2</sup>, vån -1

**KV. AMMARFJÄLLET 1**  
KINNEKULLEVÄGEN 2-12, BROMMA

UPPDRAG NR

RITAD/KONSTR AV

HANDLÄGGARE

DATUM

2009.04.23

ANSVARIG

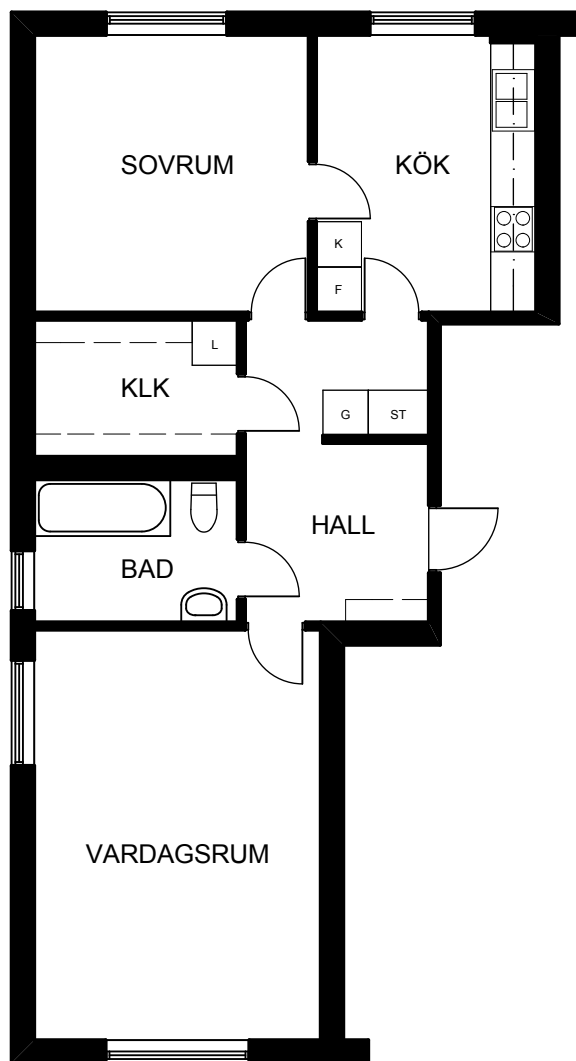
SKALA

1:100

NUMMER

**Lgh 84**

BET



2 r o k, 67 m<sup>2</sup>, vån 0

**KV. AMMARFJÄLLET 1**  
KINNEKULLEVÄGEN 2-12, BROMMA

UPPDRAG NR

RITAD/KONSTR AV

HANDLÄGGARE

DATUM

2009.04.23

ANSVARIG

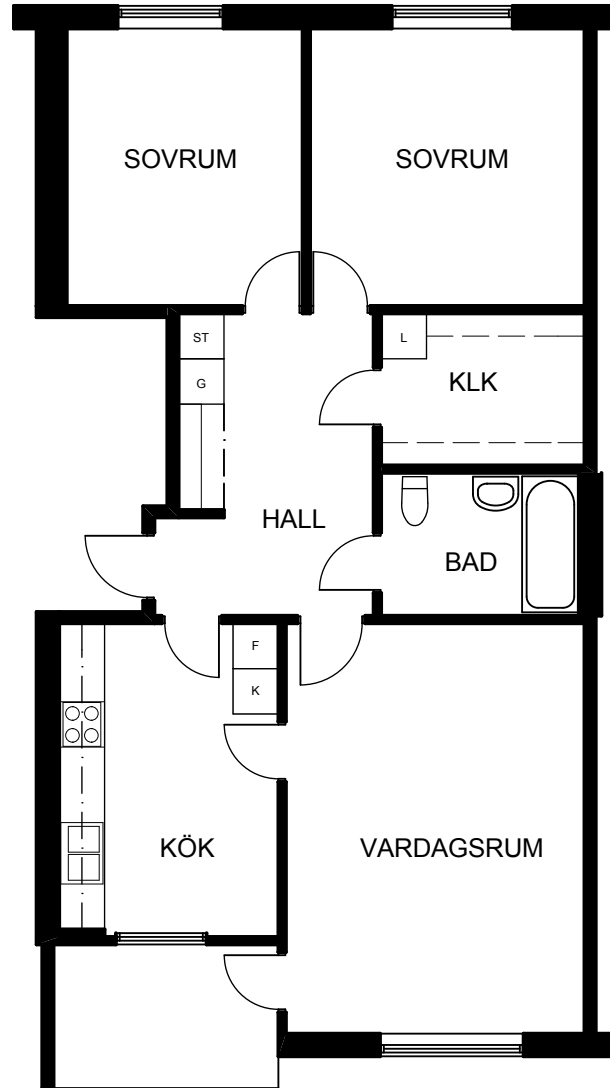
SKALA

1:100

NUMMER

**Lgh 85**

BET



3 r o k, 81 m<sup>2</sup>, vån 0

KV. AMMARFJÄLLET 1  
KINNEKULLEVÄGEN 2-12, BROMMA

UPPDRAG NR

RITAD/KONSTR AV

HANDLÄGGARE

DATUM

2009.04.23

ANSVARIG

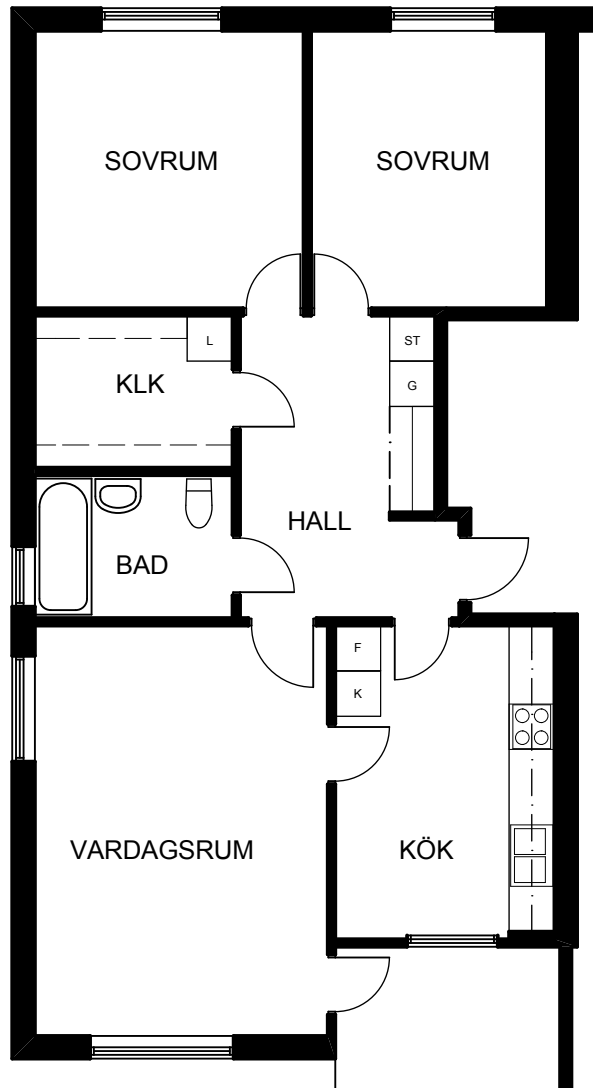
SKALA

1:100

NUMMER

Lgh 86

BET



3 r o k, 80,5 m<sup>2</sup>, vån 1

**KV. AMMARFJÄLLET 1**  
KINNEKULLEVÄGEN 2-12, BROMMA

UPPDRAG NR

RITAD/KONSTR AV

HANDLÄGGARE

DATUM

2009.04.23

ANSVARIG

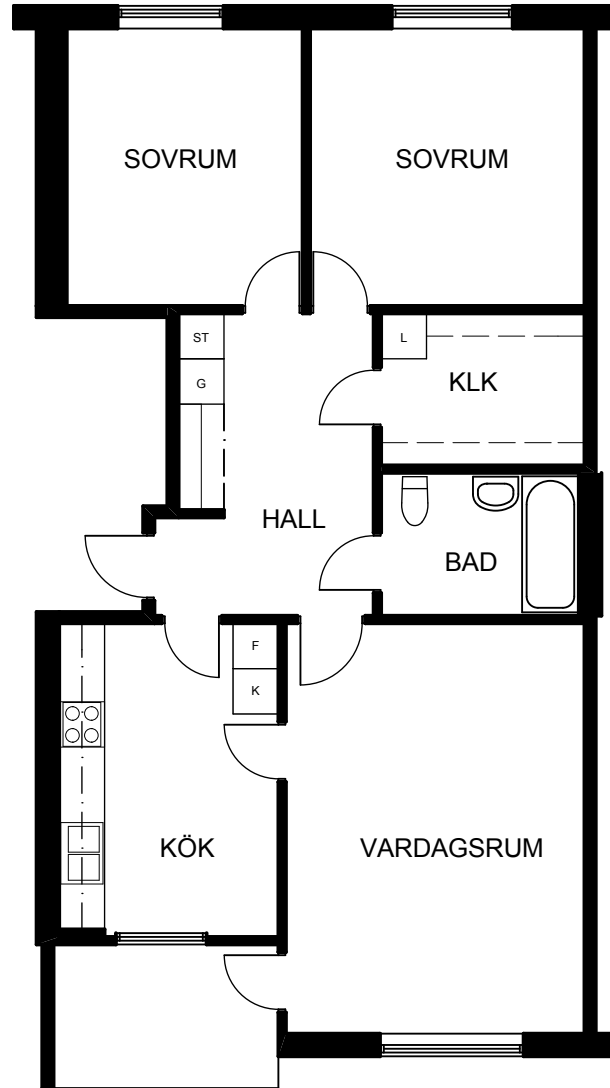
SKALA

1:100

NUMMER

**Lgh 87**

BET



3 r o k, 81 m<sup>2</sup>, vån 1

**KV. AMMARFJÄLLET 1**  
KINNEKULLEVÄGEN 2-12, BROMMA

UPPDRAG NR

RITAD/KONSTR AV

HANDLÄGGARE

DATUM

2009.04.23

ANSVARIG

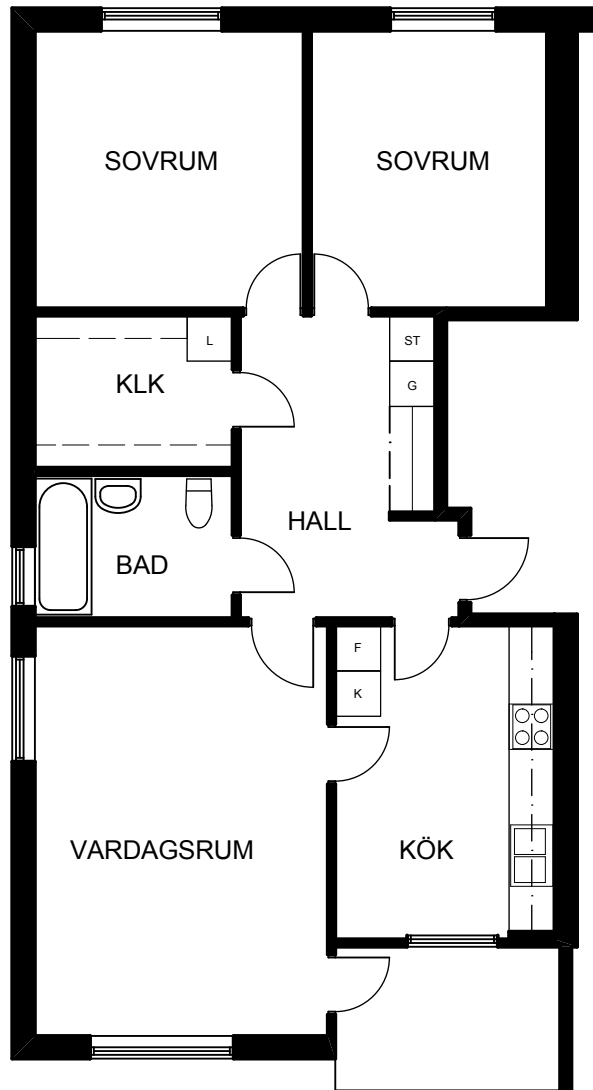
SKALA

1:100

NUMMER

**Lgh 88**

BET



3 r o k, 80,5 m<sup>2</sup>, vån 2

**KV. AMMARFJÄLLET 1**  
KINNEKULLEVÄGEN 2-12, BROMMA

UPPDRAG NR

RITAD/KONSTR AV

HANDLÄGGARE

DATUM

2009.04.23

ANSVARIG

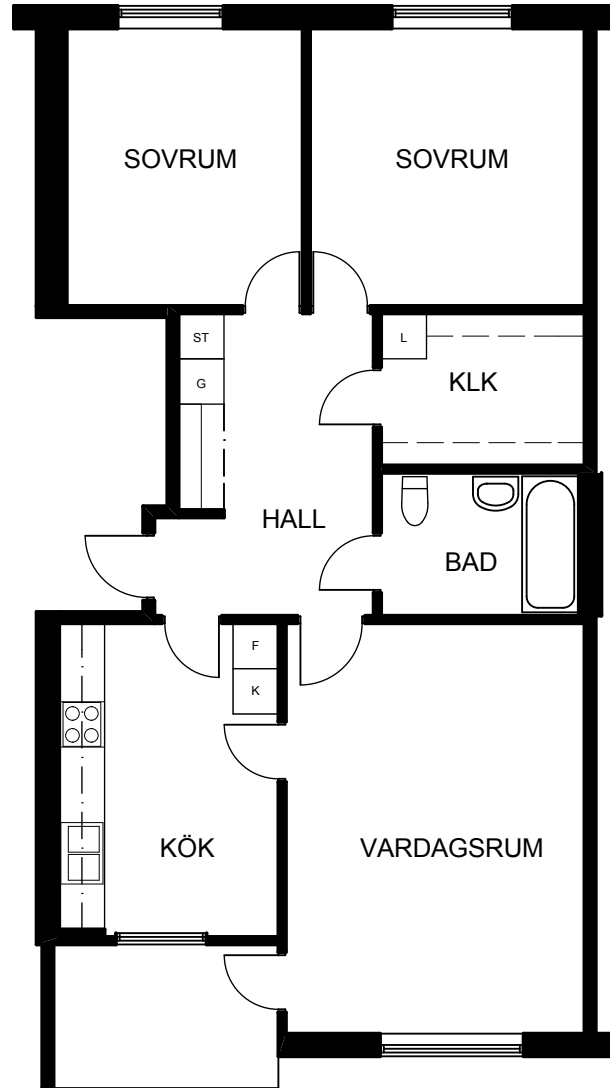
SKALA

1:100

NUMMER

**Lgh 89**

BET



3 r o k, 81 m<sup>2</sup>, vån 2

**KV. AMMARFJÄLLET 1**  
KINNEKULLEVÄGEN 2-12, BROMMA

UPPDRAG NR

RITAD/KONSTR AV

HANDLÄGGARE

DATUM

2009.04.23

ANSVARIG

SKALA

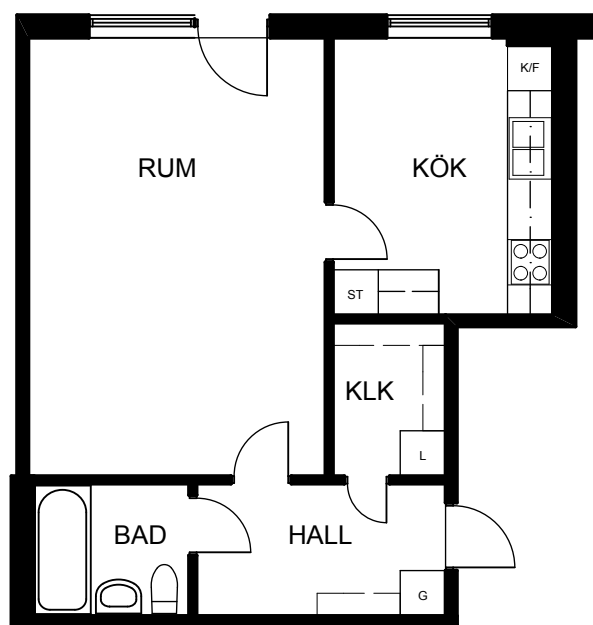
1:100

NUMMER

**Lgh 90**

BET





1 rok, 46 m<sup>2</sup>, vån -1

**KV. AMMARFJÄLLET 1**  
KINNEKULLEVÄGEN 2-12, BROMMA

UPPDRAG NR

RITAD/KONSTR AV

HANDLÄGGARE

DATUM

2009.04.23

ANSVARIG

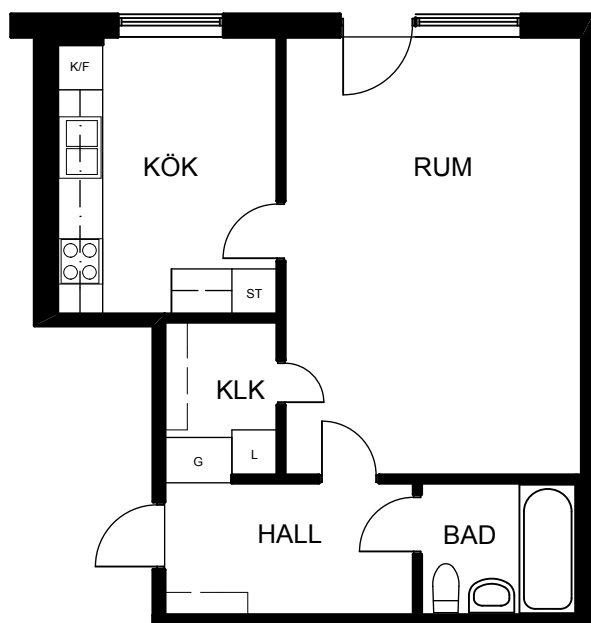
SKALA

1:100

NUMMER

**Lgh 91**

BET



1 rok, 45 m<sup>2</sup>, vån -1

KV. AMMARFJÄLLET 1  
KINNEKULLEVÄGEN 2-12, BROMMA

UPPDRAG NR

RITAD/KONSTR AV

HANDLÄGGARE

DATUM

2009.04.23

ANSVARIG

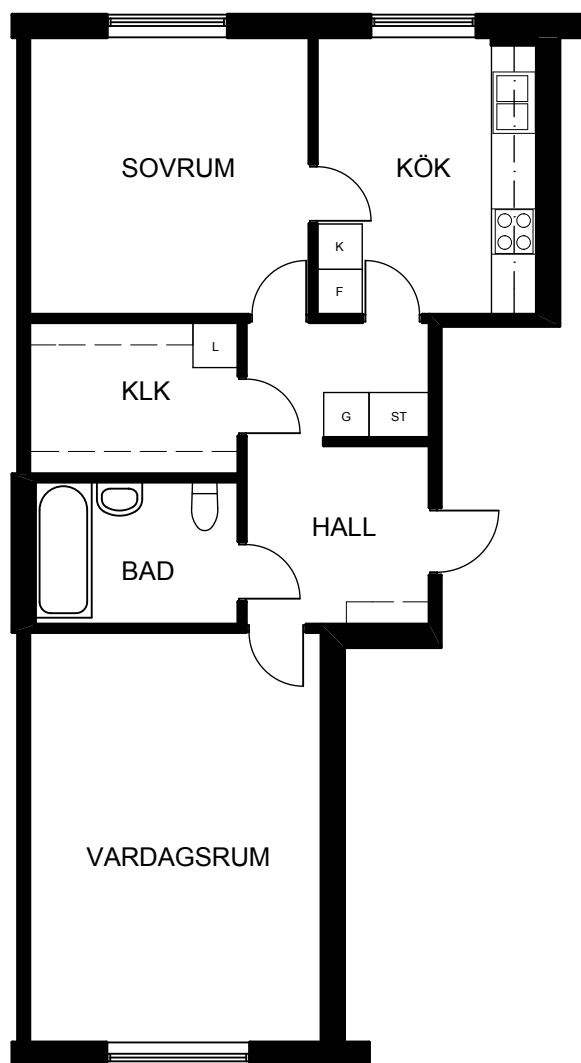
SKALA

1:100

NUMMER

Lgh 92

BET



2 r o k, 68 m<sup>2</sup>, vån 0

**KV. AMMARFJÄLLET 1**  
KINNEKULLEVÄGEN 2-12, BROMMA

UPPDRAG NR

RITAD/KONSTR AV

HANDLÄGGARE

DATUM

2009.04.23

ANSVARIG

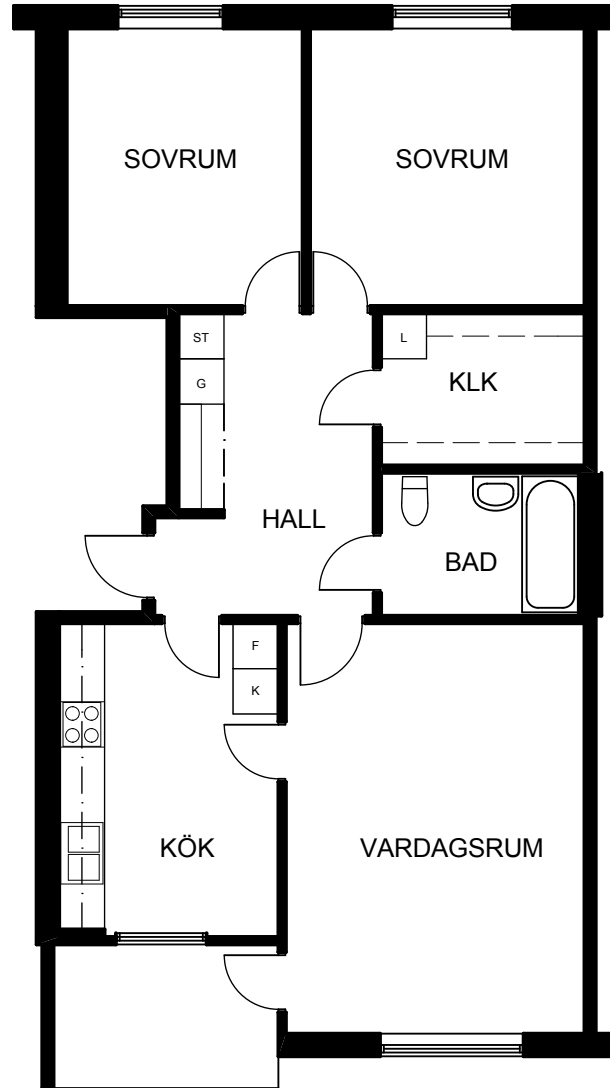
SKALA

1:100

NUMMER

**Lgh 93**

BET



3 r o k, 81 m<sup>2</sup>, vån 0

**KV. AMMARFJÄLLET 1**  
KINNEKULLEVÄGEN 2-12, BROMMA

UPPDRAG NR

RITAD/KONSTR AV

HANDLÄGGARE

DATUM

2009.04.23

ANSVARIG

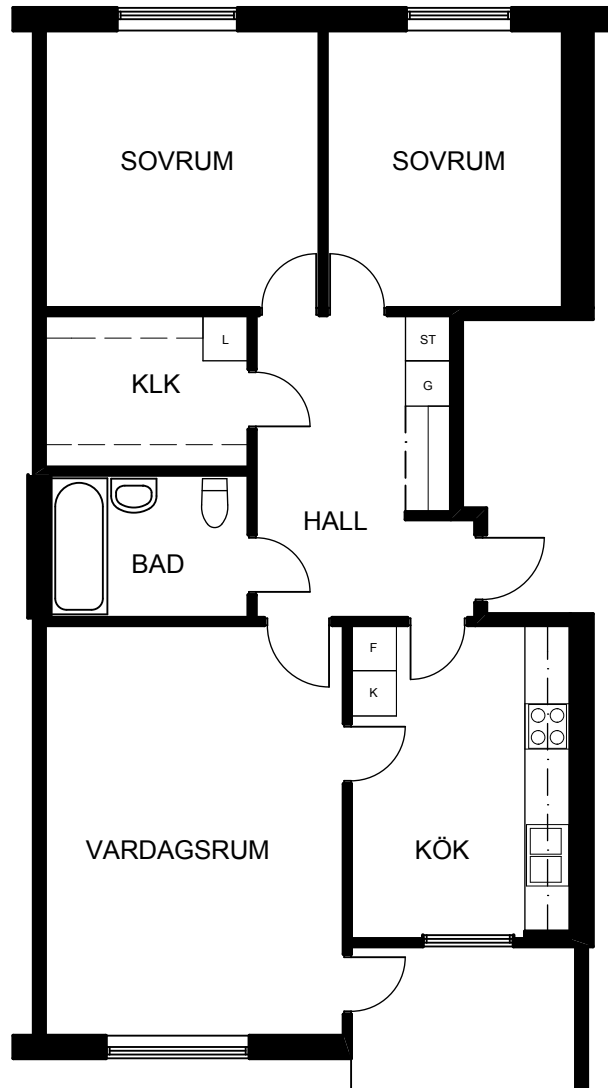
SKALA

1:100

NUMMER

**Lgh 94**

BET



3 r o k, 81 m<sup>2</sup>, vån 1

**KV. AMMARFJÄLLET 1**  
KINNEKULLEVÄGEN 2-12, BROMMA

UPPDRAG NR

RITAD/KONSTR AV

HANDLÄGGARE

DATUM

2009.04.23

ANSVARIG

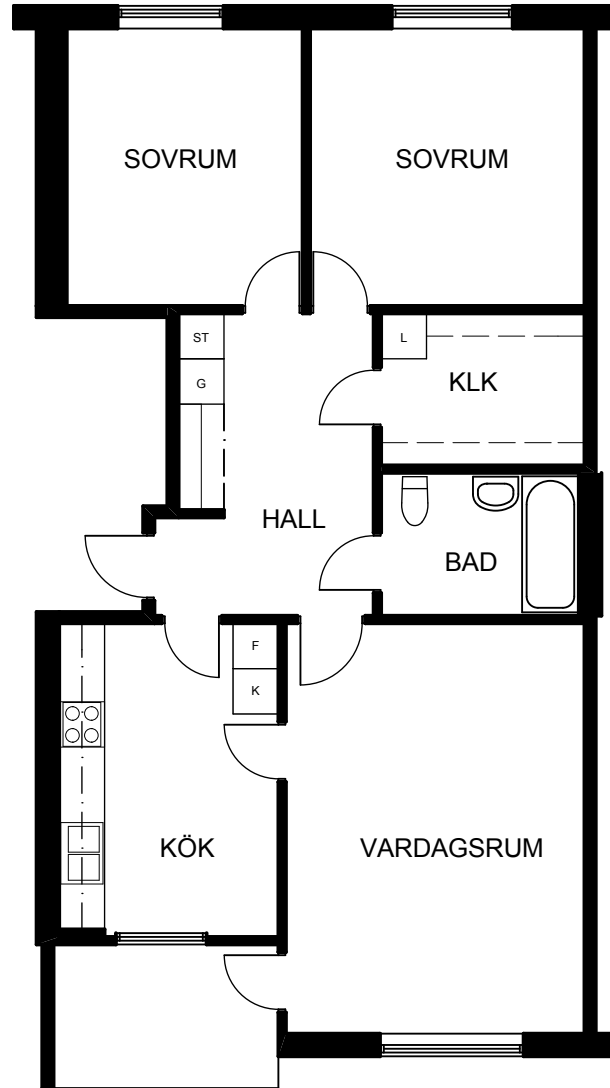
SKALA

1:100

NUMMER

**Lgh 95**

BET



3 r o k, 81 m<sup>2</sup>, vån 1

**KV. AMMARFJÄLLET 1**  
KINNEKULLEVÄGEN 2-12, BROMMA

DATUM 2009.04.23

ANSVARIG

SKALA 1:100

UPPDRAG NR

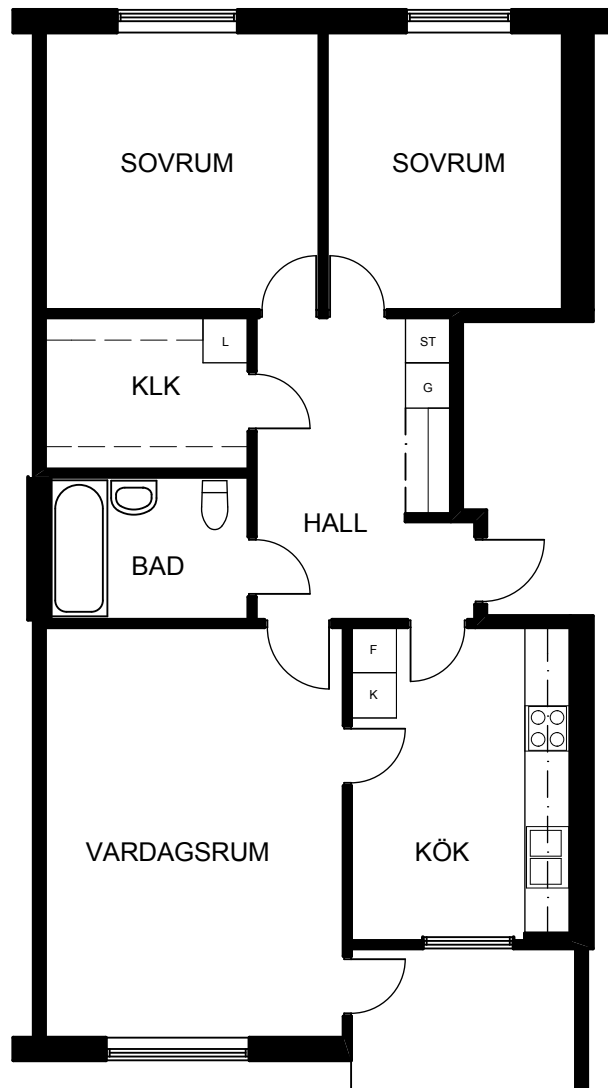
RITAD/KONSTR AV

HANDLÄGGARE

NUMMER

**Lgh 96**

BET



3 r o k, 81 m<sup>2</sup>, vån 2

**KV. AMMARFJÄLLET 1**  
KINNEKULLEVÄGEN 2-12, BROMMA

UPPDRAG NR

RITAD/KONSTR AV

HANDLÄGGARE

DATUM

2009.04.23

ANSVARIG

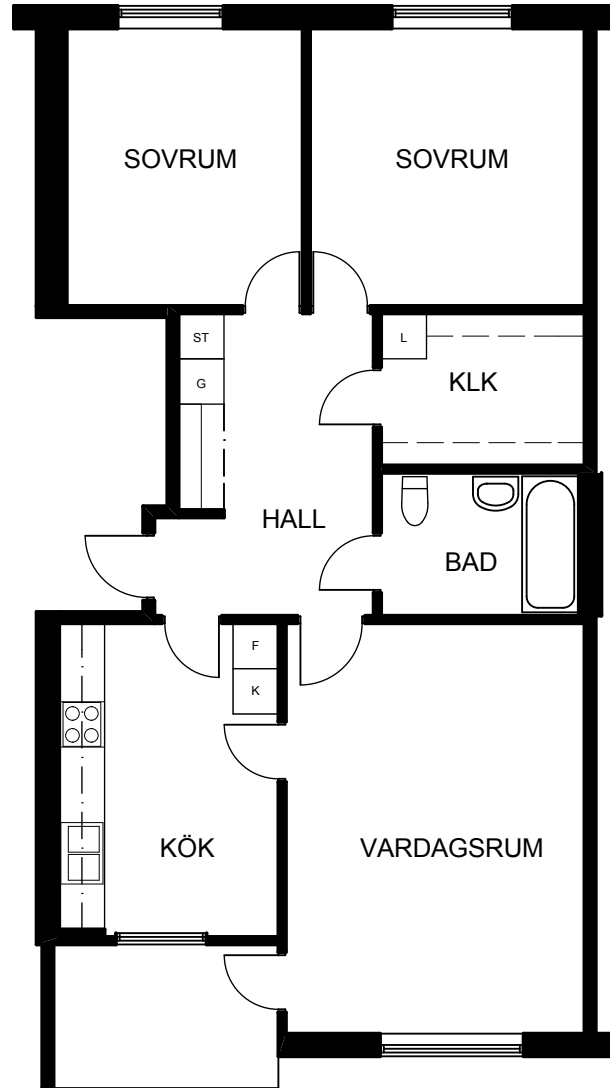
SKALA

1:100

NUMMER

**Lgh 97**

BET



3 r o k, 81 m<sup>2</sup>, vån 2

**KV. AMMARFJÄLLET 1**  
KINNEKULLEVÄGEN 2-12, BROMMA

UPPDRAG NR

RITAD/KONSTR AV

HANDLÄGGARE

DATUM

2009.04.23

ANSVARIG

SKALA

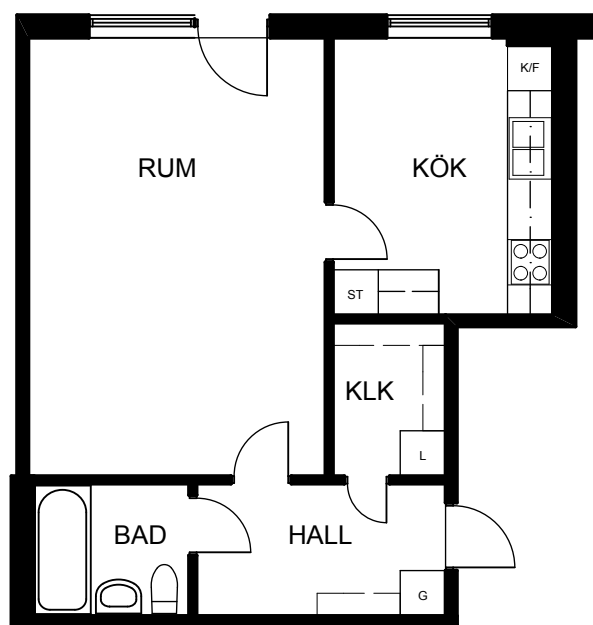
1:100

NUMMER

**Lgh 98**

BET





1 rok, 46 m<sup>2</sup>, vån -1

**KV. AMMARFJÄLLET 1**  
KINNEKULLEVÄGEN 2-12, BROMMA

UPPDRAG NR

RITAD/KONSTR AV

HANDLÄGGARE

DATUM

2009.04.23

ANSVARIG

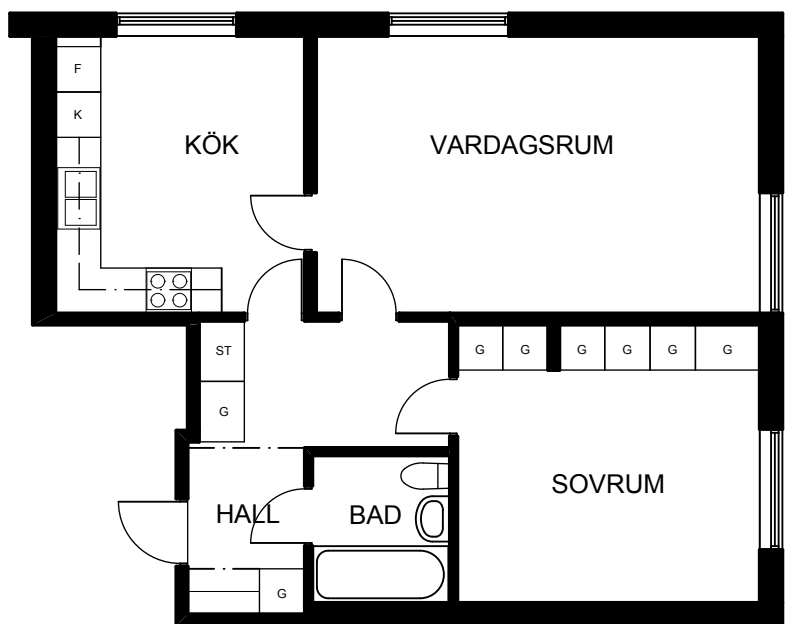
SKALA

1:100

NUMMER

**Lgh 99**

BET



2 r o k, 60,5 m<sup>2</sup>, vån -1

**KV. AMMARFJÄLLET 1**  
KINNEKULLEVÄGEN 2-12, BROMMA

UPPDRAG NR

RITAD/KONSTR AV

HANDLÄGGARE

DATUM

2009.04.23

ANSVARIG

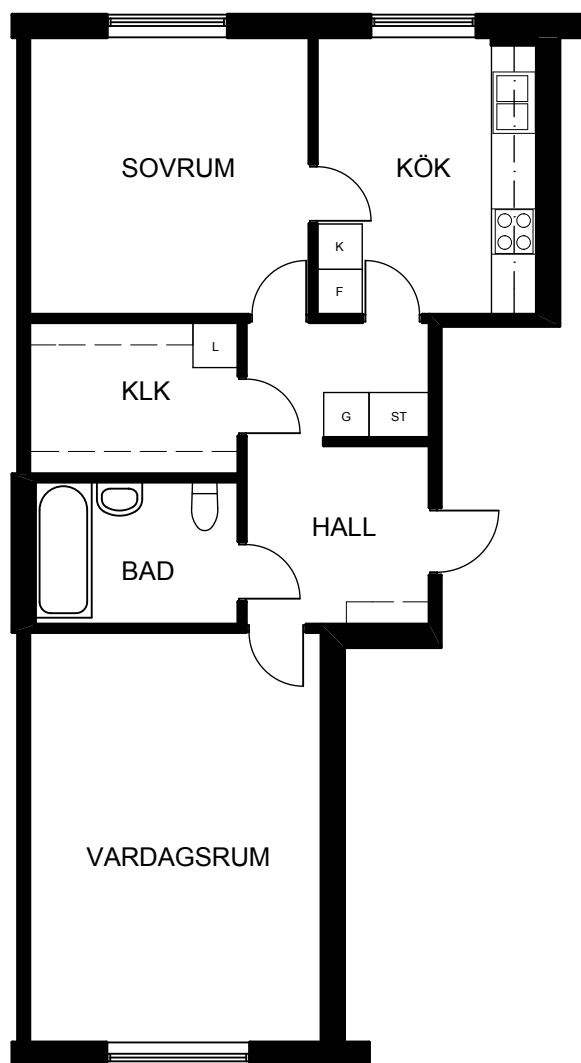
SKALA

1:100

NUMMER

**Lgh 100**

BET



2 r o k, 68 m<sup>2</sup>, vån 0

**KV. AMMARFJÄLLET 1**  
KINNEKULLEVÄGEN 2-12, BROMMA

UPPDRAG NR

RITAD/KONSTR AV

HANDLÄGGARE

DATUM

2009.04.23

ANSVARIG

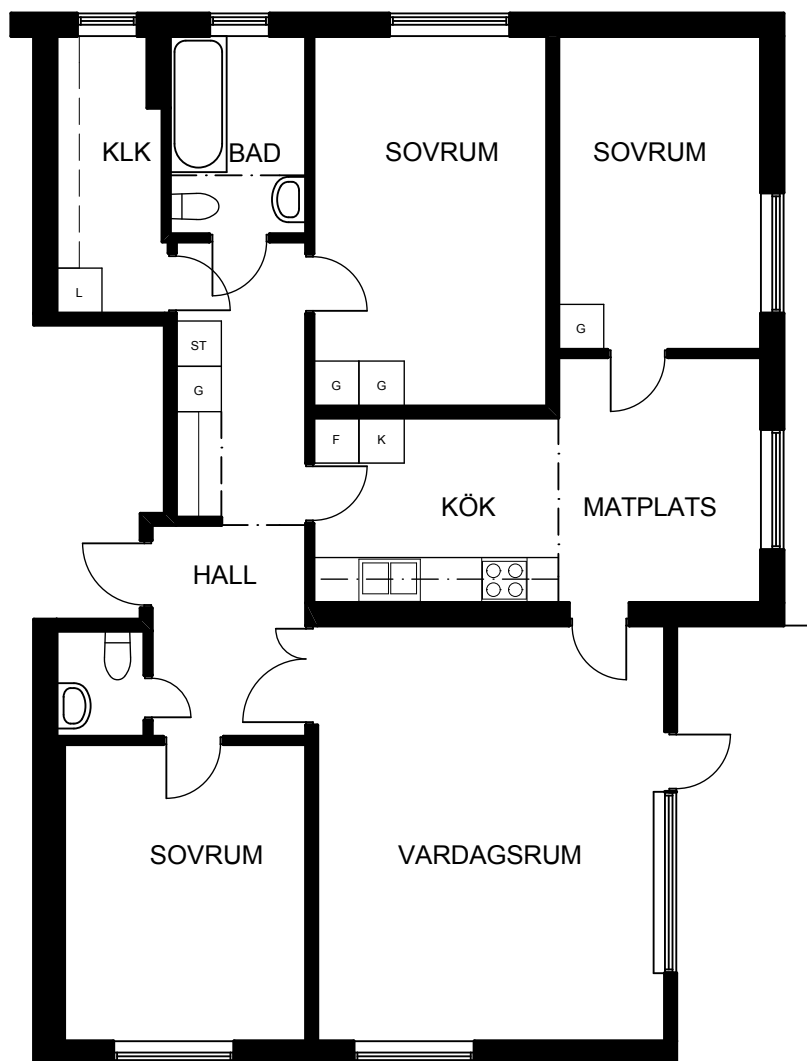
SKALA

1:100

NUMMER

**Lgh 101**

BET



4 r o k, 105,5 m<sup>2</sup>, vån 0

**KV. AMMARFJÄLLET 1**  
KINNEKULLEVÄGEN 2-12, BROMMA

UPPDRAG NR

RITAD/KONSTR AV

HANDLÄGGARE

DATUM

2009.04.23

ANSVARIG

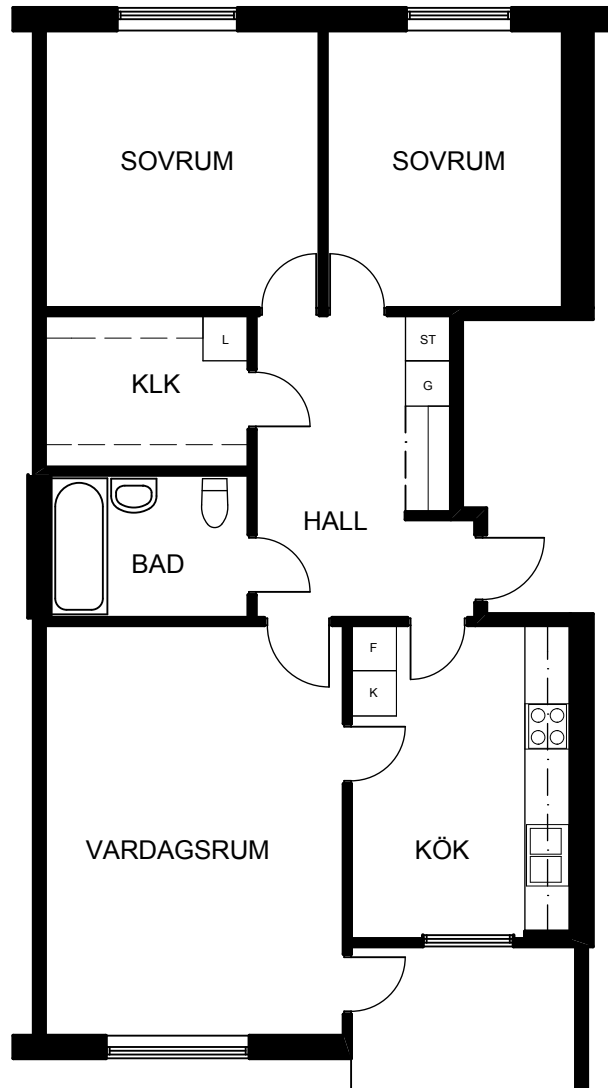
SKALA

1:100

NUMMER

**Lgh 102**

BET



3 r o k, 81 m<sup>2</sup>, vån 1

**KV. AMMARFJÄLLET 1**  
KINNEKULLEVÄGEN 2-12, BROMMA

UPPDRAG NR

RITAD/KONSTR AV

HANDLÄGGARE

DATUM

2009.04.23

ANSVARIG

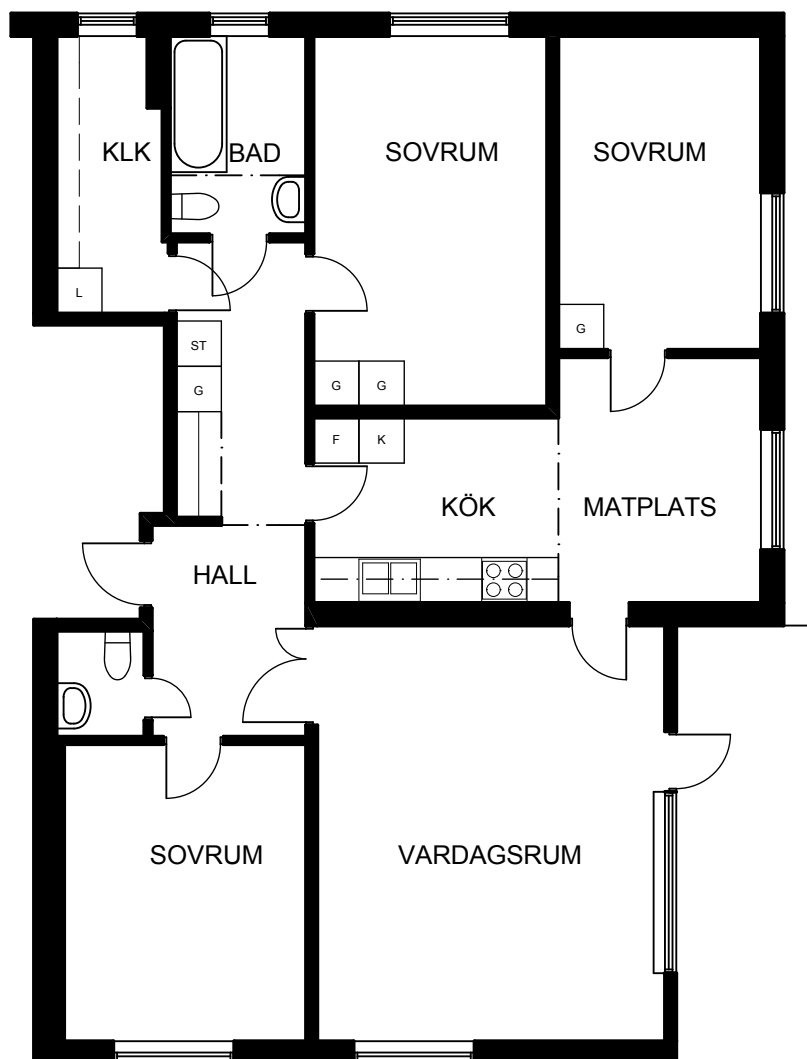
SKALA

1:100

NUMMER

**Lgh 103**

BET



4 r o k, 105,5 m<sup>2</sup>, vån 1

**KV. AMMARFJÄLLET 1**  
KINNEKULLEVÄGEN 2-12, BROMMA

UPPDRAG NR

RITAD/KONSTR AV

HANDLÄGGARE

DATUM

2009.04.23

ANSVARIG

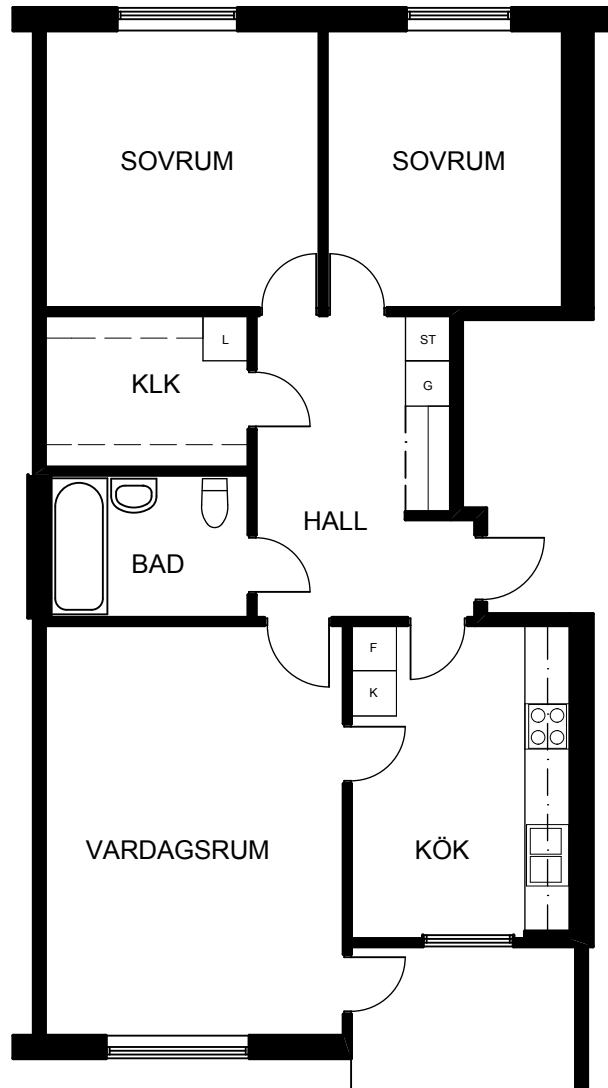
SKALA

1:100

NUMMER

**Lgh 104**

BET



3 r o k, 81 m<sup>2</sup>, vån 2

**KV. AMMARFJÄLLET 1**  
KINNEKULLEVÄGEN 2-12, BROMMA

UPPDRAG NR

RITAD/KONSTR AV

HANDLÄGGARE

DATUM

2009.04.23

ANSVARIG

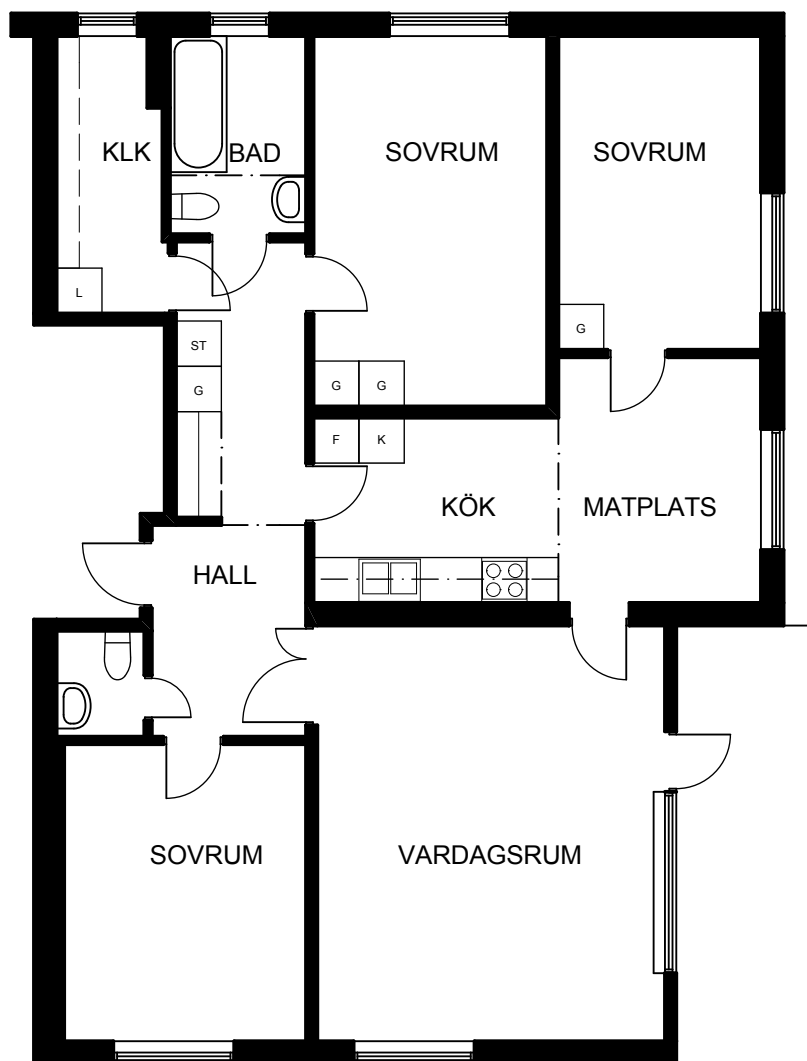
SKALA

1:100

NUMMER

**Lgh 105**

BET



4 r o k, 105,5 m<sup>2</sup>, vån 2

**KV. AMMARFJÄLLET 1**  
KINNEKULLEVÄGEN 2-12, BROMMA

UPPDRAG NR

RITAD/KONSTR AV

HANDLÄGGARE

DATUM

2009.04.23

ANSVARIG

SKALA

1:100

NUMMER

**Lgh 106**

BET